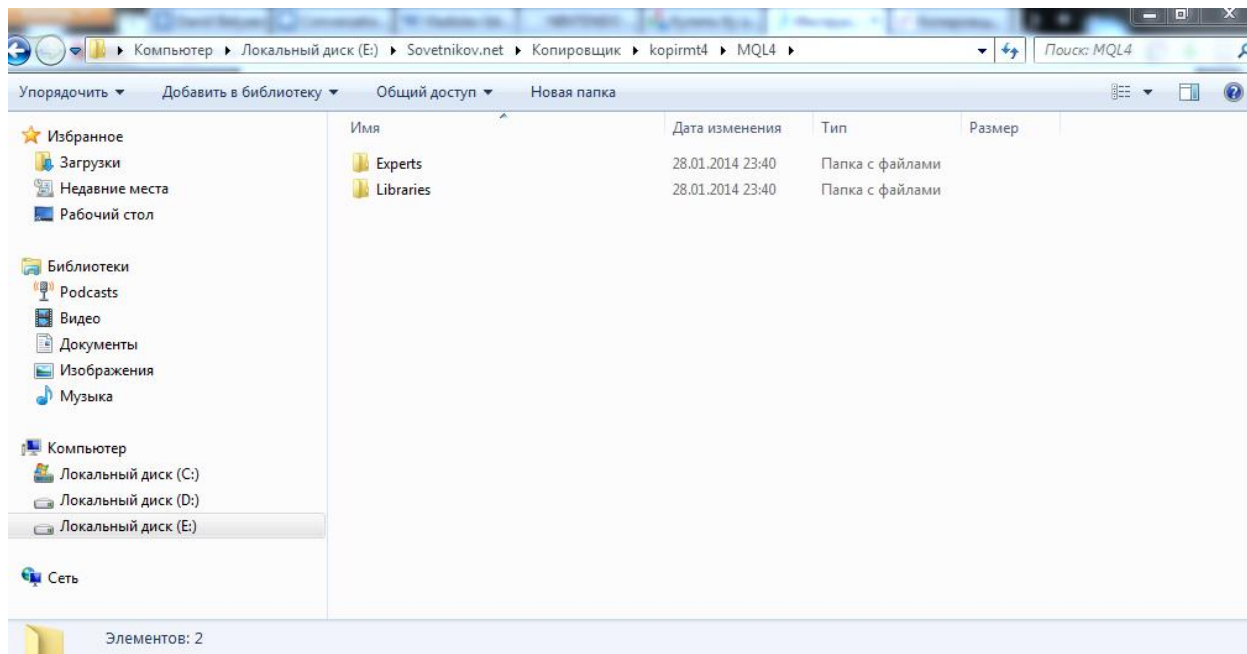


Пишем советники на заказ любой сложности <http://sovetnikov.net/>

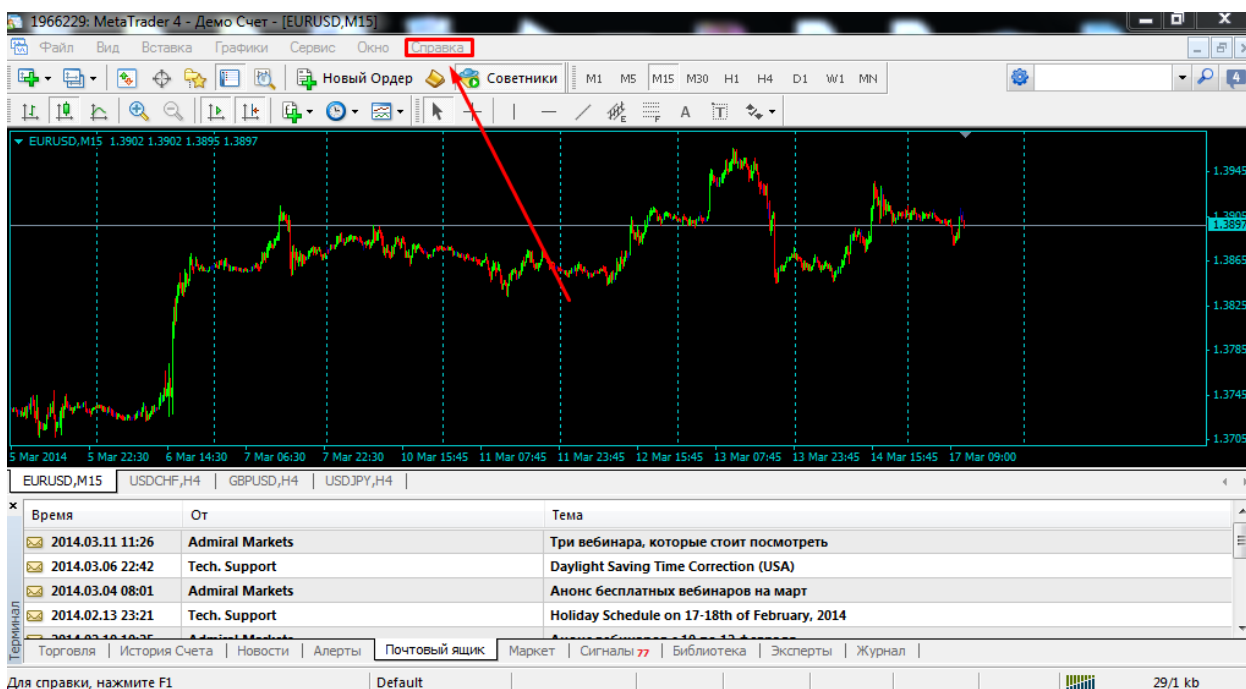
Инструкция по установке советника KopirMT4 в торговый терминал MetaTrader 4.

1. Установка советника в терминал MetaTrader 4.

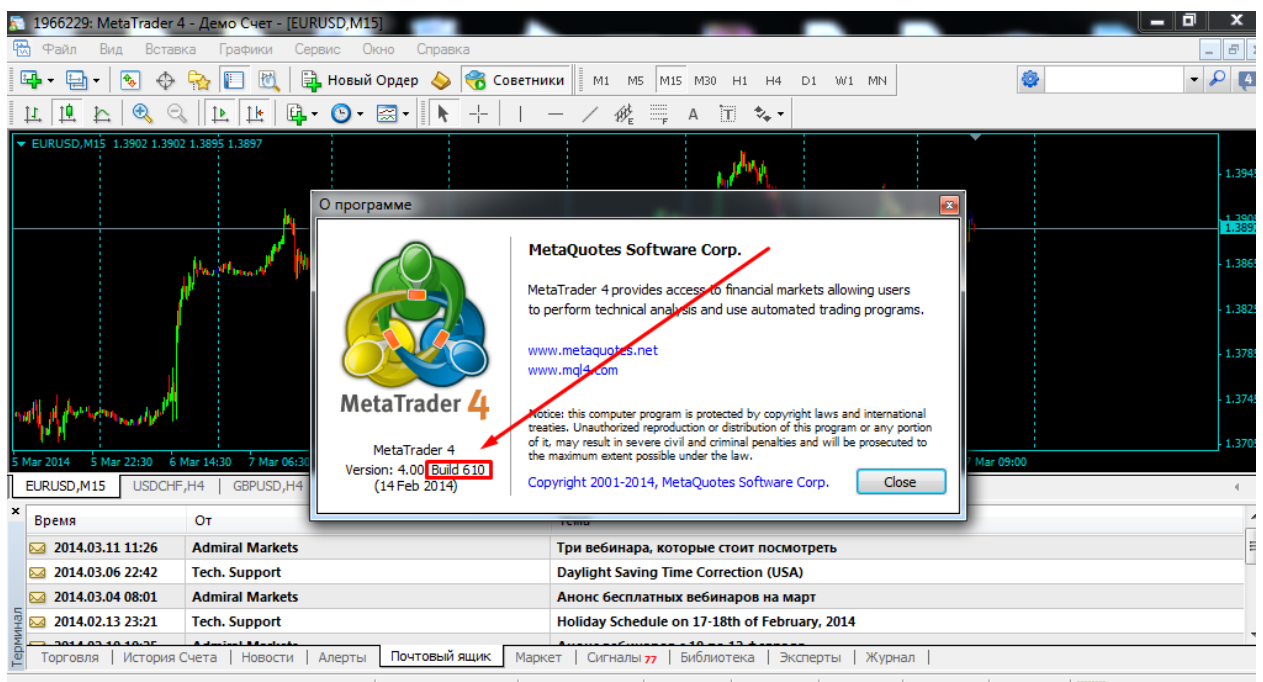
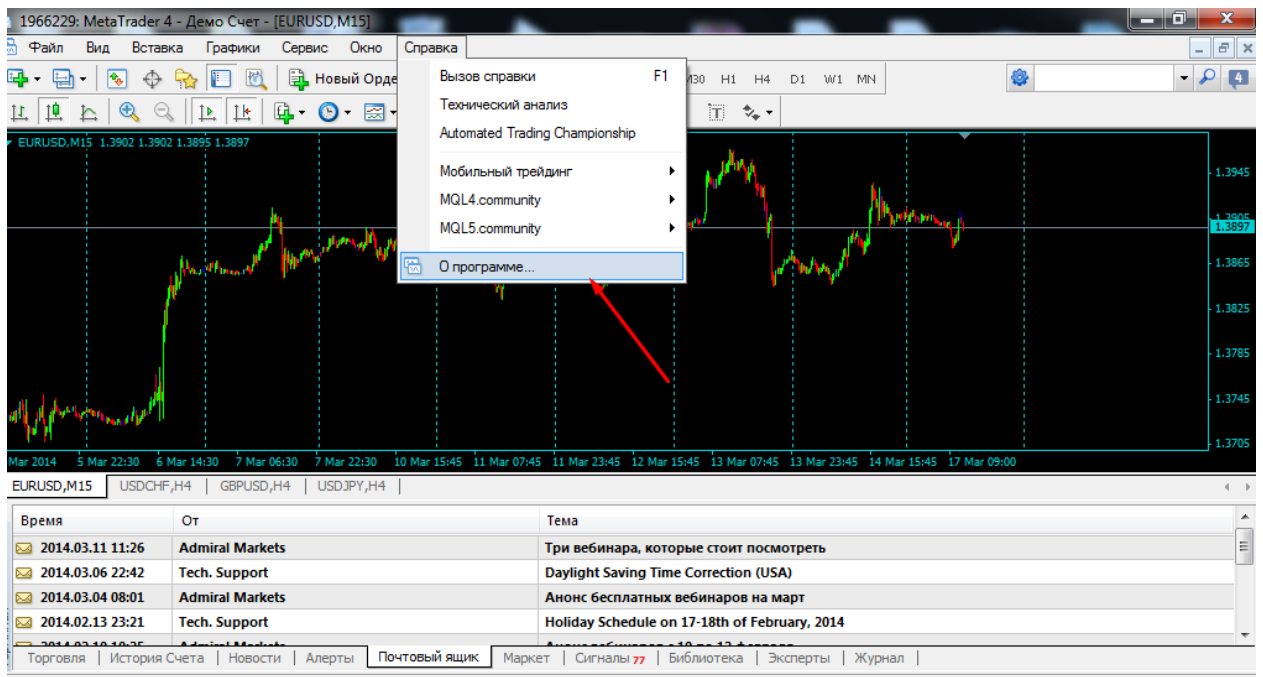
1. Разархивируйте архив с советников в удобную для вас папку



2. Запустите терминал MetaTrader4, проверьте версию терминала, установленную у вас. В случае, если билд вашего терминала <600, сделайте обновление

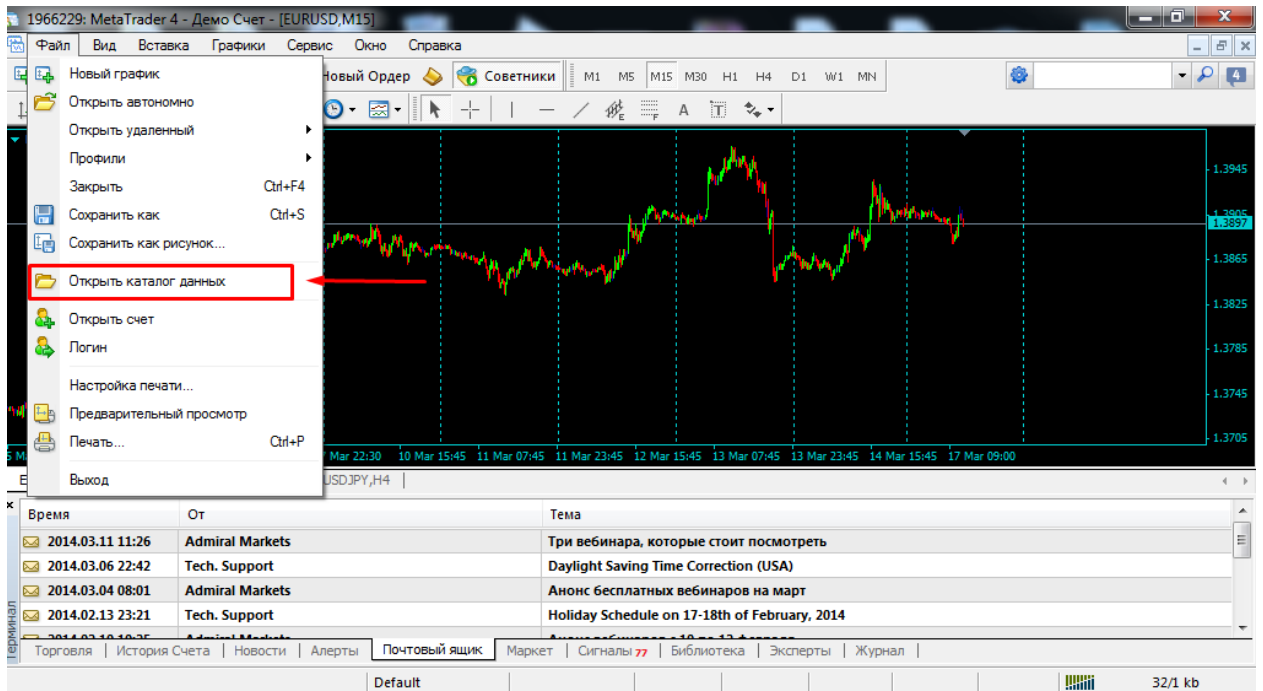


Пишем советники на заказ любой сложности <http://sovetnikov.net/>

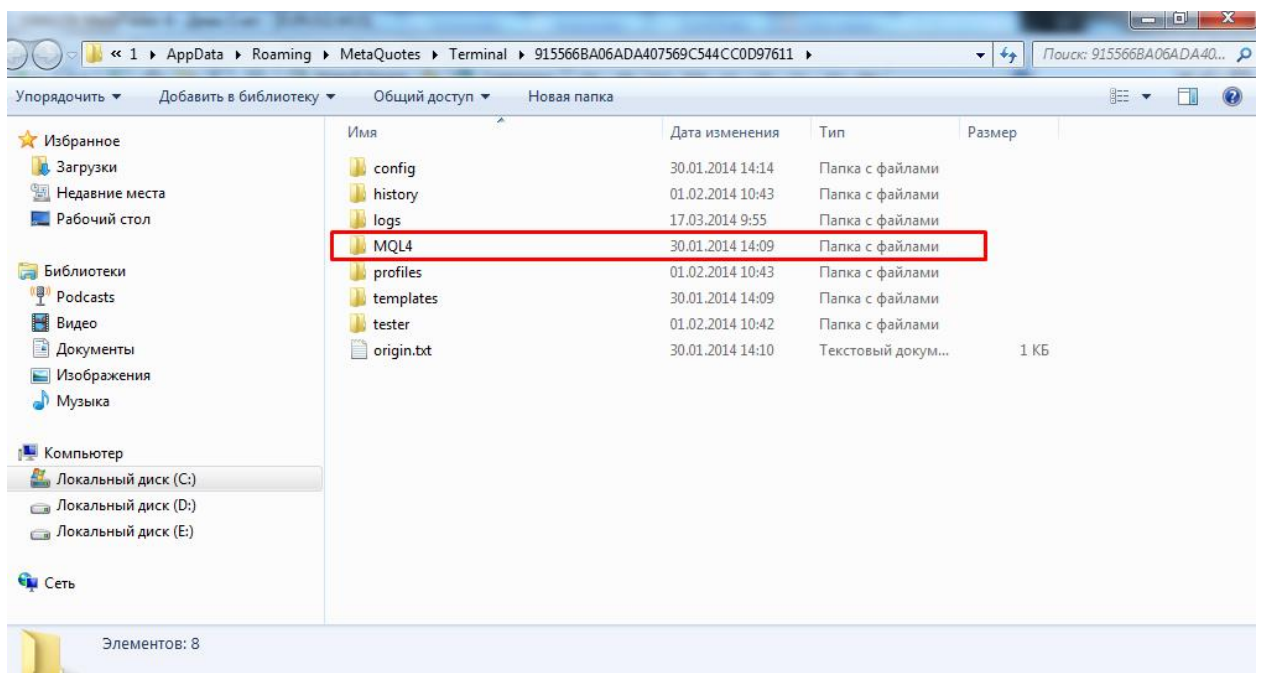


3. Откройте Каталог данных и **ЗАКРОЙТЕ ТЕРМИНАЛ!**

Пишем советники на заказ любой сложности <http://sovetnikov.net/>

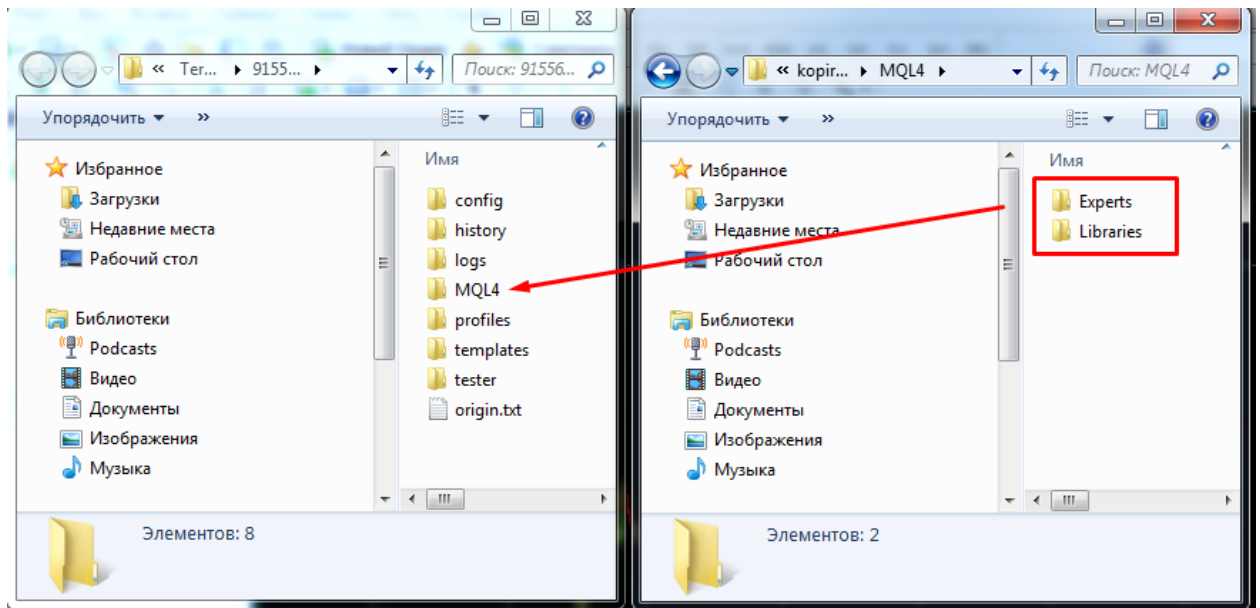


4. В открывшемся окне зайдите в папку MQL4



5. Скопируйте папки из архива в папку MQL4 Каталога данных

Пишем советники на заказ любой сложности <http://sovetnikov.net/>

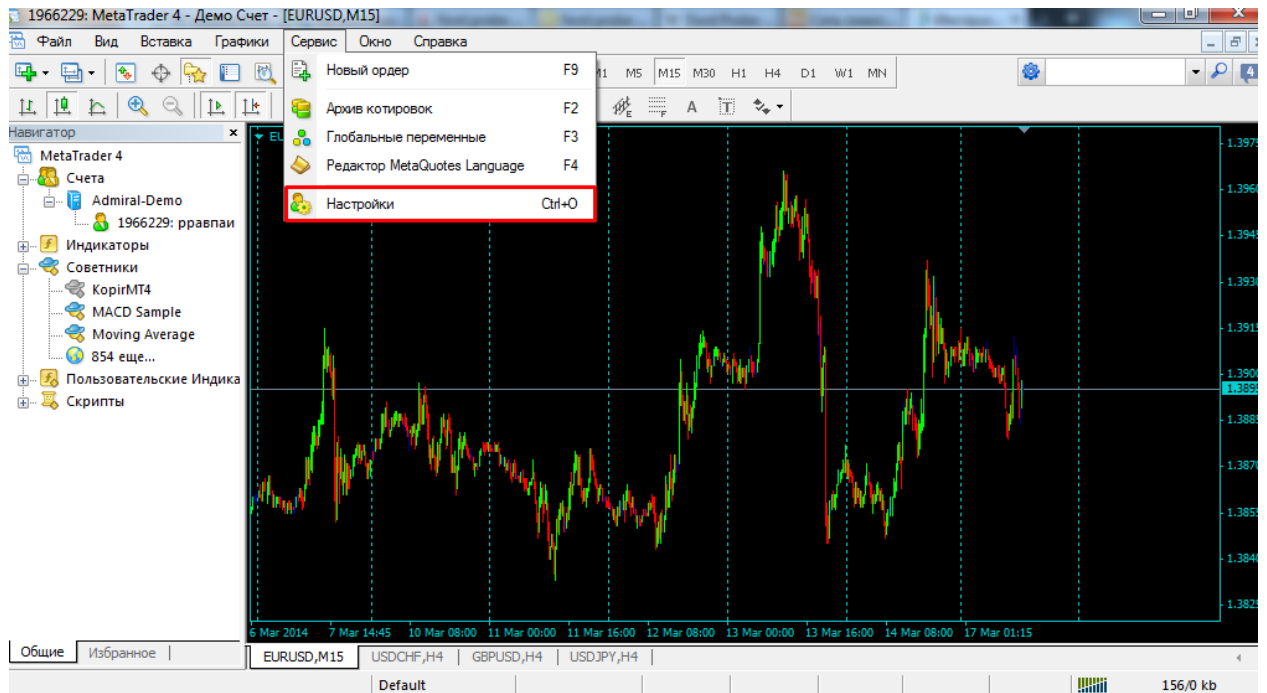


6. Перезагрузите терминал. После перезагрузки в Навигаторе должен появиться наш копировщик.

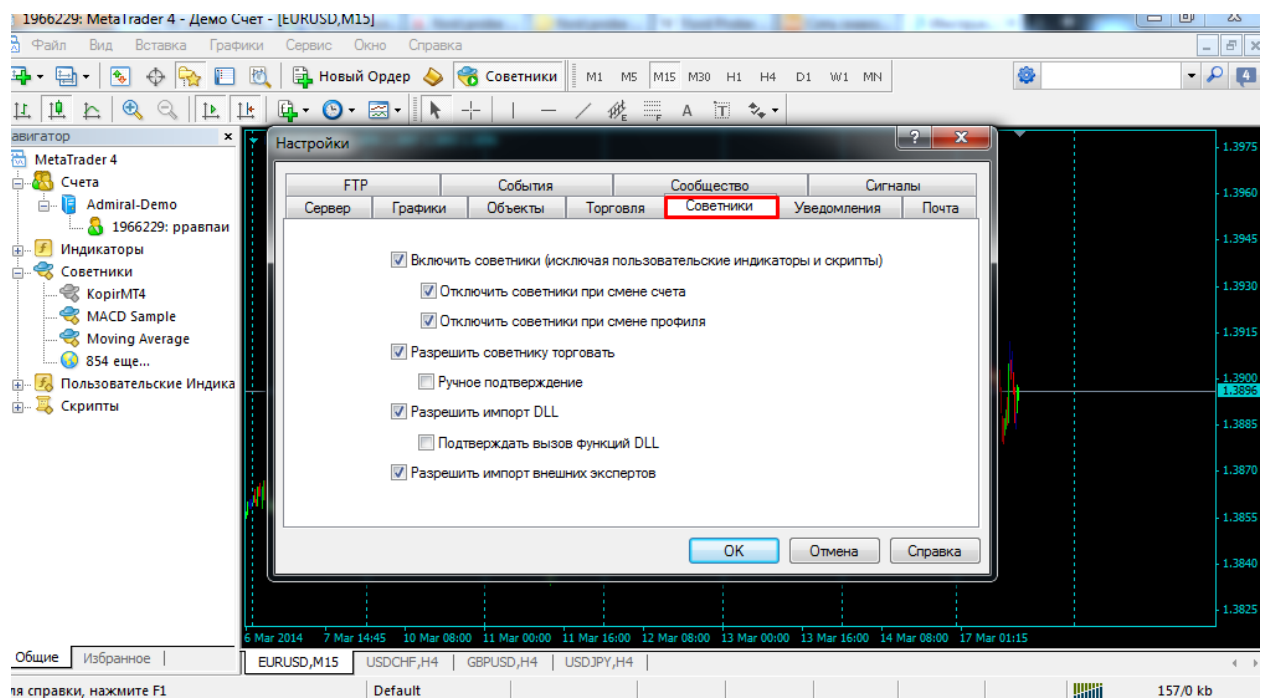


7. Перед запуском советника нужно произвести настройку терминала

Пишем советники на заказ любой сложности <http://sovetnikov.net/>



8. На вкладке Советники должно быть все, как на рисунке ниже



9. Откройте график любой валютной пары

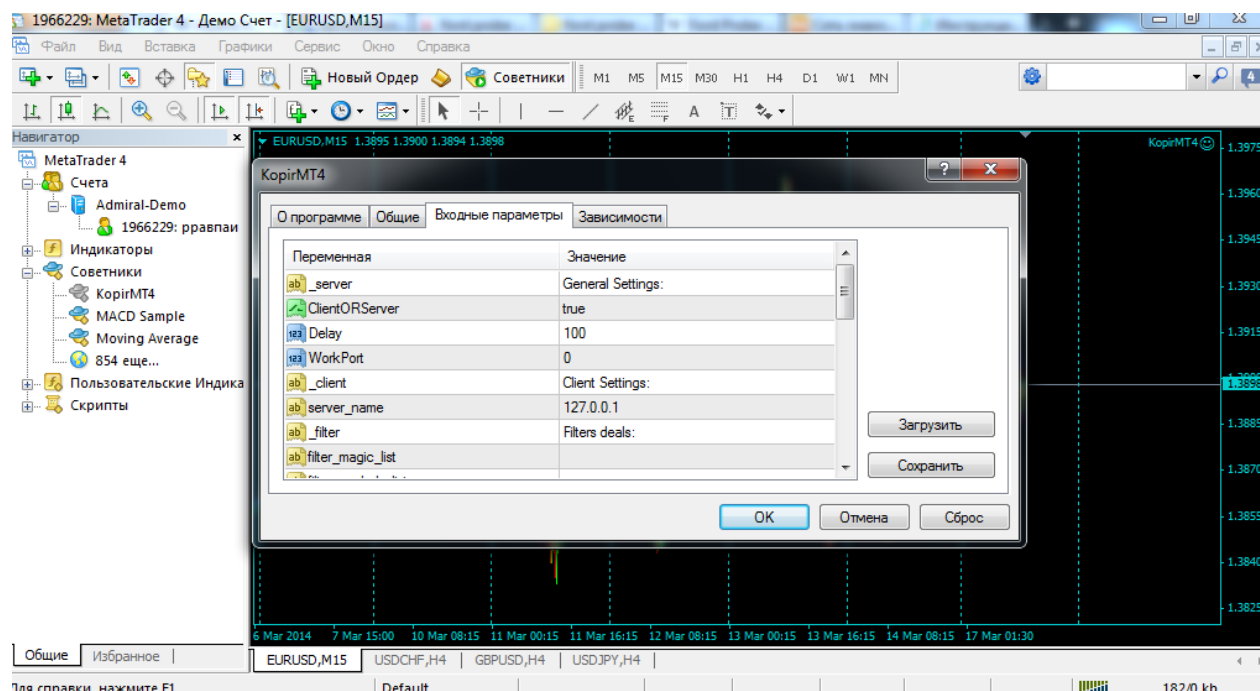
Пишем советники на заказ любой сложности <http://sovetnikov.net/>



10. Перетащите копировщик на график



11. Сделайте необходимую настройку входных параметров



ClientORServer – нужно выбрать, в качестве кого будет выступать конкретный экземпляр советника – в качестве сервера, который будет транслировать торговые сигналы или же в качестве клиента, который будет принимать сигналы, посылаемые сервером.

Если в качестве сервера, то нужно в данном пункте указать False, если в качестве Клиента, то трогать ничего не нужно, т.к. True стоит по умолчанию.

Переходим к следующему параметру – Delay или время проверки данных в миллисекундах. Если сделки по копируемой или транслируемой торговой стратегии совершаются часто, то нужно ставить небольшой временной промежуток, чтобы не пропустить открытие, изменение или закрытие ордера. Если же сделки редки, то можно увеличить временной промежуток обновления данных.

WorkPort – параметр, который отвечает за номер порта, по которому будет происходить обмен данными между клиентом и сервером. С данным параметром придется немного повозиться. Во-первых, для успешной передачи торговых сигналов порт на сервере и порт на клиенте должны совпадать. Во-вторых, часто встречаются проблемы с подключением по причине блокировки порта, указанного в настройках копировщика различными фаерволами и антивирусами, - проверьте этот момент в настройках ваших программ для обеспечения безопасности. Рекомендуется использовать 5000 порт.

Теперь переходим к уточнению настроек при использовании советника в качестве Клиента:

ServerName – указываете IP адрес сервера. Если сервер находится за NAT, то придется строить между ним в вашей машине VPN туннель.

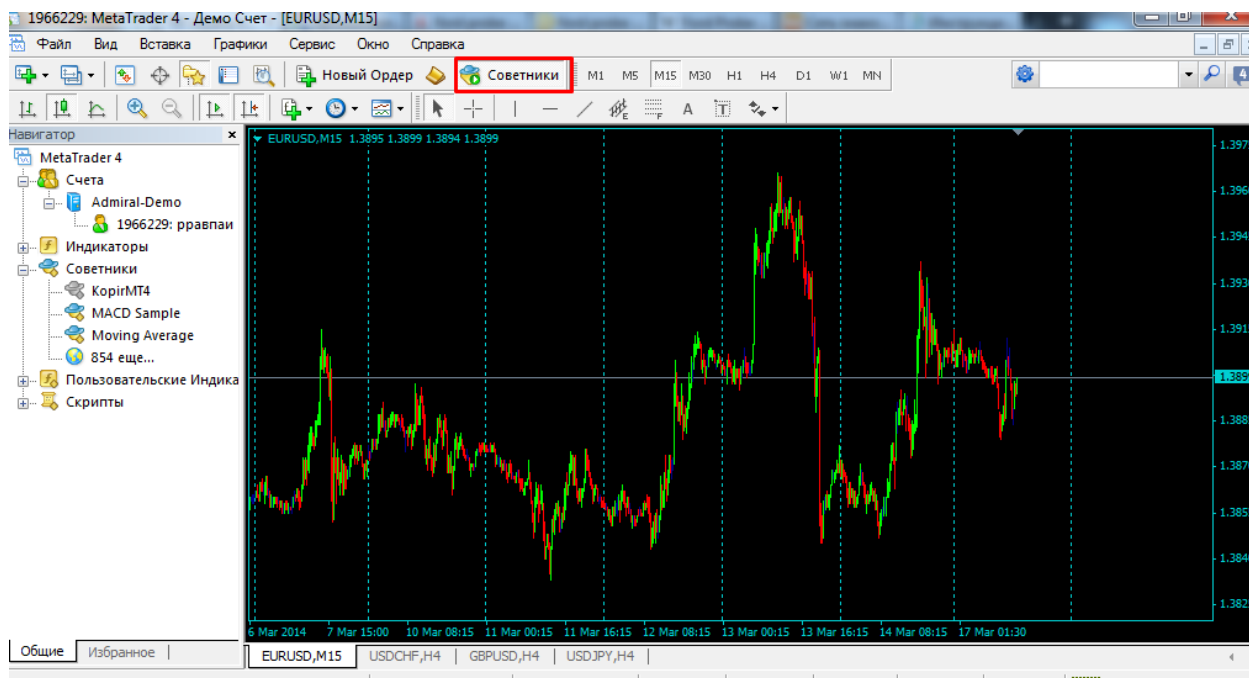
Фильтры	
filter_magic_list	фильтрует по маджик номерам ордеров. Через запятую указываются разрешенные для копирования маджики номера(идентификаторы ордеров). По умолчанию разрешены все.
filter_symbols_list	фильтр по разрешенным символам для копирования сделок. Инструменты должны разделяться запятой и их название должно быть без префиксов. Пример: GBPUSD, EURUSD, USDJPY
filter_comments_list	фильтр по допустимым комментариям в копируемых ордерах. По умолчанию фильтр отключен. Также допускается указывать часть комментария для фильтрации. Разделитель запятая. Пример: llan, test, scalp
filter_lots_minimum	минимальный лот сервера, который разрешается копировать
filter_lots_maximum	максимальный лот сервера, который разрешается копировать
ММ	
lot_koef	если 0 — то сделки будут открываться заданным лотом в параметре order_lots, иначе лот сервера умножается на заданный коэф. с округлением по правилам математики.
order_lots	рабочий лот, используется, если lot_koef=0
Копирование сделок	
limitAndstop	копировать отложенные и лимитные ордера?
scalper	режим скальпера, ждет цену лучшую с учетом спреда для входа
reverse	переворот сделок с учетом спреда, но в пределах заданного проскальзывания
otstup	позволяет войти в сделку, по цене лучше на заданное кол-во пунктов
slippage	проскальзывание, диапазон для входа, если цена вне диапазона, то входа не будет.
lot_digits	параметр позволяет округлить лот с заданной точностью. Лот округляется по правилам математики.
user_takeAndstop_use	использовать свои тейк профиты и стоп лосс, копировщик всегда самостоятельно контролирует открытие и закрытие позиций, рекомендуем включать данный параметр и выставлять стоп и тейк в 0.
user_takeprofit	пользовательский тейк профит в пунктах
user_stoploss	пользовательский стоп лосс в пунктах
noCloseOrders	Если true – то копировщик не закрывает самостоятельно ордера, управление ордером осуществляется вручную.
user_comment	Заменяет комментарий ордера на свой

Пишем советники на заказ любой сложности <http://sovetnikov.net/>

(данная опция будет изменена в следующих версиях)

12. После настройки нажмите ОК.

13. Разрешите работу советников



14. Копировщик работает!



15. Если у вас не работает

Подготавливаете отчет согласно инструкции <http://sovetnikov.net/errors/>