

ПОЛУАВТОМАТИЗИРОВАННАЯ ТОРГОВАЯ СИСТЕМА

COUNTER AVERAGE

на базе торговой платформы “MetaTrader 4” компании “MetaQuotes
Software Corp.”

Руководство пользователя

Аннотация

Настоящее руководство является частью торговой системы Counter average.

Counter average является частной собственностью и не может быть передана третьим лицам.

Counter average распространяется “КАК ЕСТЬ”, правообладатели не несут никакой ответственности в случае убытков полученных при использовании данной системы.

Контакты правообладателей:

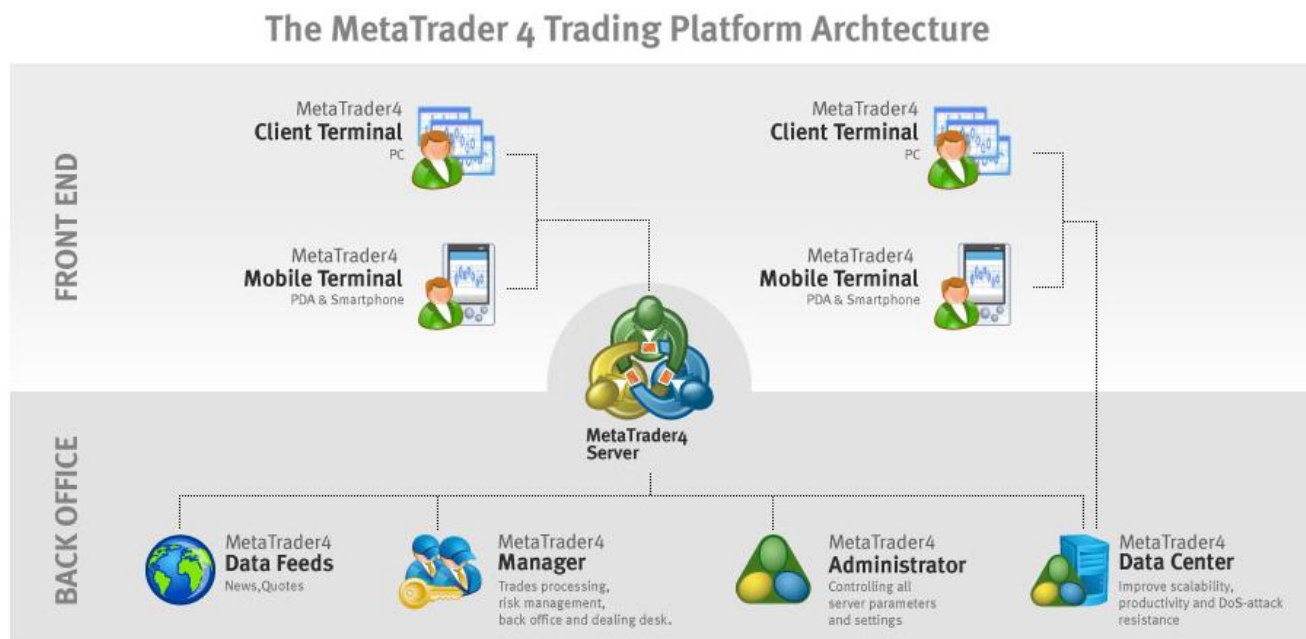
counter.av@gmail.com - техническая поддержка

Содержание

1 Общие сведения	4
2 Назначение системы	6
3 Состав торговой системы	7
4 Принцип работы торговой системы	8
5 Торговый эксперт Tserver	10
6 Торговый эксперт Tgraph	12
7 Диспетчер	15
8 Установка системы	17
9 Дополнительные возможности системы	18
10 Рекомендации по торговым настройкам	19
11 Перечень условных обозначений, сокращений и терминов	20

1 Общие сведения

MetaTrader 4 представляет собой информационно-торговую платформу для организации брокерского обслуживания на рынках Forex, CFD и Futures. С ее помощью можно организовать брокерскую компанию и обслуживать трейдеров на финансовых рынках.



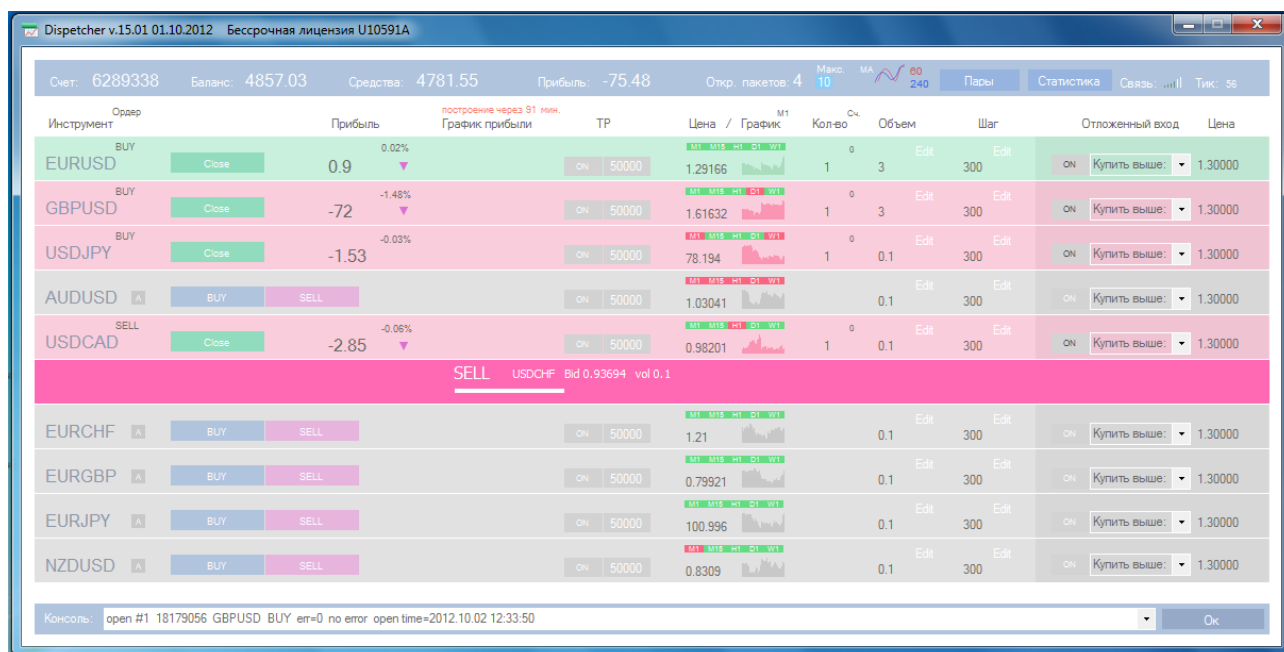
Торговый терминал MetaTrader 4 по достоинству оценили сотни тысяч трейдеров во всем мире. Использование встроенного языка программирования MQL4 выводит трейдеров на качественно новый уровень торговли - автотрейдинг. Теперь трейдер может реализовать свои идеи в виде прикладной программы - самостоятельно написать пользовательский индикатор, скрипт для выполнения разовых операций или создать торгового эксперта (Expert Advisors) - автоматическую торговую систему (торговый робот). Эксперт может работать круглосуточно без постороннего вмешательства - отслеживать все изменения цен финансовых инструментов, отправлять сообщения по электронной почте, SMS-сообщения на мобильный телефон, а также выполнять множество других полезных действий.

19-09-2012

5

Полуавтоматизированная торговая система Counter average состоит из программного комплекса в состав которого входит:

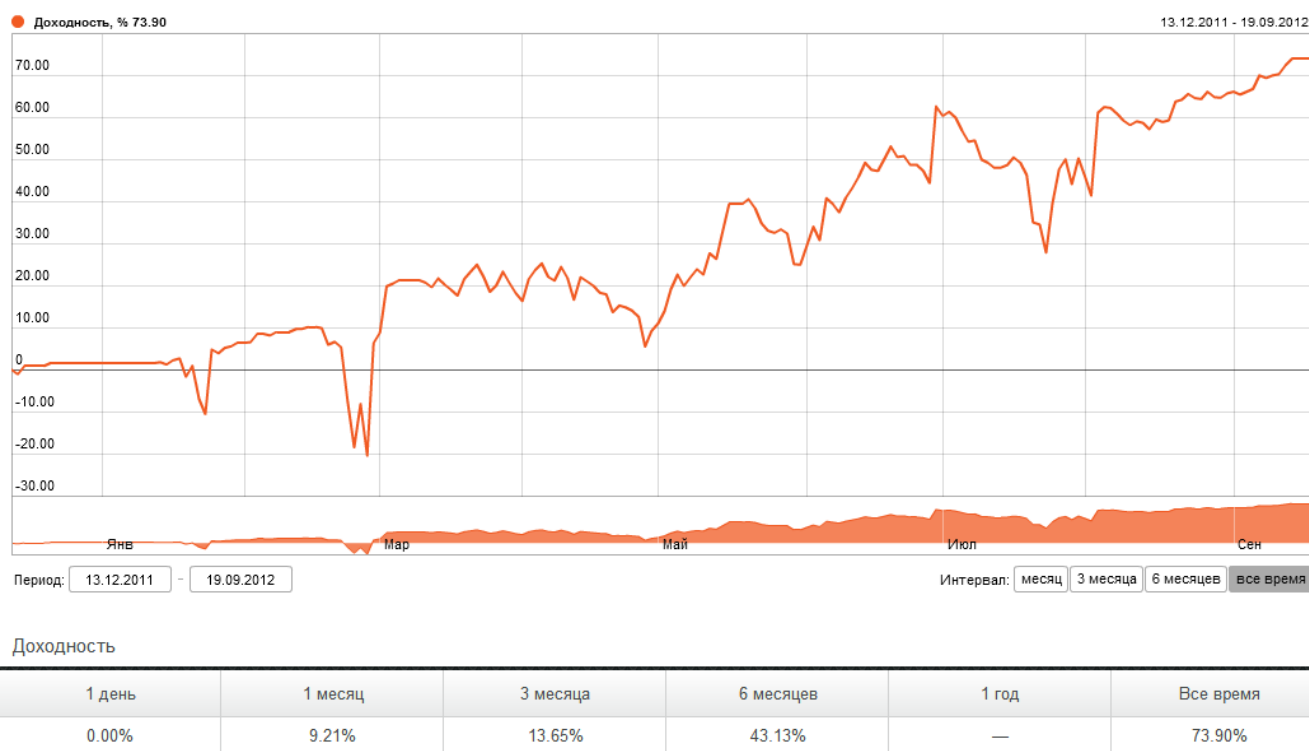
- торговый эксперт – Tserver;
- торговый эксперт – Tgraph;
- Диспетчер – программа для мониторинга и управления всей системой



2 Назначение системы

Полуавтоматизированная торговая система является инструментом в состав которого входит торговый алгоритм, и другие технические возможности при помощи которых трейдер может вести прибыльную торговлю на рынке FOREX.

На момент написания руководства график доходности который был получен при помощи работы с Counter average на реальном торговом счете представлен ниже.



<http://www.alpari.ru/ru/pamm/info/id/210579/>

3 Состав торговой системы

Полуавтоматизированная торговая система (далее ТС) состоит из трех программ:

- торговый эксперт – Tserver;
- торговый эксперт – Tgraph;
- диспетчер – программа для мониторинга и управления ТС

4 Принцип работы торговой системы

В основе ТС заложен принцип усреднения суммарной цены всего объема сделок за счет добавления новых сделок. Усреднение происходит по особому алгоритму.

Усреднение мягкое, и находится в рамках допустимого риска.

Если направление входа было выбрано правильно первая сделка уходит в плюс и добавление новых позиций не происходит. Не большой лот каждой сделки и добавление новых позиций по специальному алгоритму смягчает просадку депозита.

Шаг добавления задается трейдером в Диспетчере (см. раздел 7) заблаговременно.

Точку входа в рынок определяет трейдер или сделка открывается автоматически по заранее определенному алгоритму.

Так же есть возможность ручного или автоматического закрытия сделки по нескольким алгоритмам.

Рассмотрим все торговые случаи.

1)

- Открывается первая сделка.
- Прибыль по сделке достигла цели.
- Фиксируется прибыль по сделке.

2)

- Открывается первая сделка.
- Сделка ушла в минус более чем значение шага, в пунктах. Счетчик кол-ва пройденных шагов увеличивает значение на 1. Если тренд в этот момент соответствует направлению (позитивный тренд) первой сделки, открывается вторая сделка. Счетчик уменьшает свое значение на 1. В итоге имеем две сделки и их средняя цена находится между ценами каждой сделки. Для того чтобы выйти в плюс, цена должна пройти в два раза меньше.
- Цена развернулась и пошла в направлении первой сделки (позитивный тренд);
- Прибыль по всем открытым сделкам (пакет) достигла цели;

- Фиксируется прибыль по пакету.

3)

- Открывается первая сделка.
- Сделка ушла в минус более чем значение шага, в пунктах. Счетчик кол-ва пройденных шагов увеличивает значение на 1. Если тренд негативный, вторая сделка не открывается.
- Цена прошла еще шаг. Счетчик увеличивает значение на 1.
....
- Цена достигла дна и развернулась в сторону первой сделки. Счетчик насчитал n потенциальных сделок. Тренд позитивный и система открывает кол-во сделок равное n . Счетчик разряжается полностью. В итоге имеем общий объем со средней ценой близкой к развороту. Для того чтобы выйти в плюс по всему пакету, цене необходимо пройти небольшое кол-во пунктов. Это кол-во обратно пропорционально кол-ву сделок в пакете.

Данная модель позволяет выходить в плюс и фиксировать прибыль даже на негативном тренде, на откате. Тренд в системе определяется методом средних (МА).

5 Торговый эксперт Tserver

В данном эксперте запрограммирована вся торговая логика. Этот эксперт является ядром системы.

Стартовые настройки:

Переменная	Значение
period_L	60
period_P	240
ma_period_fast	2
ma_period_slow	9

period_L – период MA1;

period_P – период MA2

Константа	Значение	Описание
PERIOD_M1	1	1 минута
PERIOD_M5	5	5 минут
PERIOD_M15	15	15 минут
PERIOD_M30	30	30 минут
PERIOD_H1	60	1 час
PERIOD_H4	240	4 часа
PERIOD_D1	1440	1 день
PERIOD_W1	10080	1 неделя
PERIOD_MN1	43200	1 месяц

ma_period_fast – период быстрой MA1, MA2;
ma_period_slow – период медленной MA1, MA2

Таймфрейм и период средних нужно выбирать исходя из значений шага и периода торговли, а именно:

- краткосрочная торговля;
- среднесрочная торговля;
- долгосрочная торговля

К примеру, для среднесрочной торговли подходят значения, что указаны на рисунке выше.

Шаг в данном случае 2000 п (5 знаков).

Если период одной из средних указан нулю, то данная МА не используется.

Шаг и другие торговые настройки устанавливаются в Диспетчере, см. раздел 7.

6 Торговый эксперт Tgraph

Tgraph предназначен для рисования трендовых линий, от которых будут автоматически осуществляться торговые команды.

Существует поддержка трех типов наклонной линии:

№	Назначение	Имя	Цвет / тип линии
1	линия покупки	b1	зеленый / сплошная
2	линия доливки покупки	b2	зеленый / пунктир
3	линия продажи	s1	фиолетовый / сплошная
4	линия доливки продажи	s2	фиолетовый / сплошная
5	линия TP	tp	желтая / сплошная
6	линия SL	sl	желтая / пунктир

Наклонную линию можно повернуть и использовать как горизонтальную.

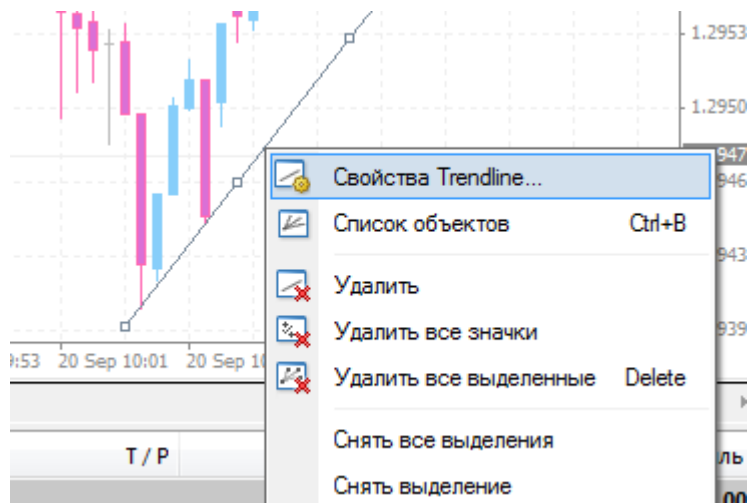
Эксперт Tgraph устанавливается на окно графика с той парой, которая будет торговаться.

Установка линий

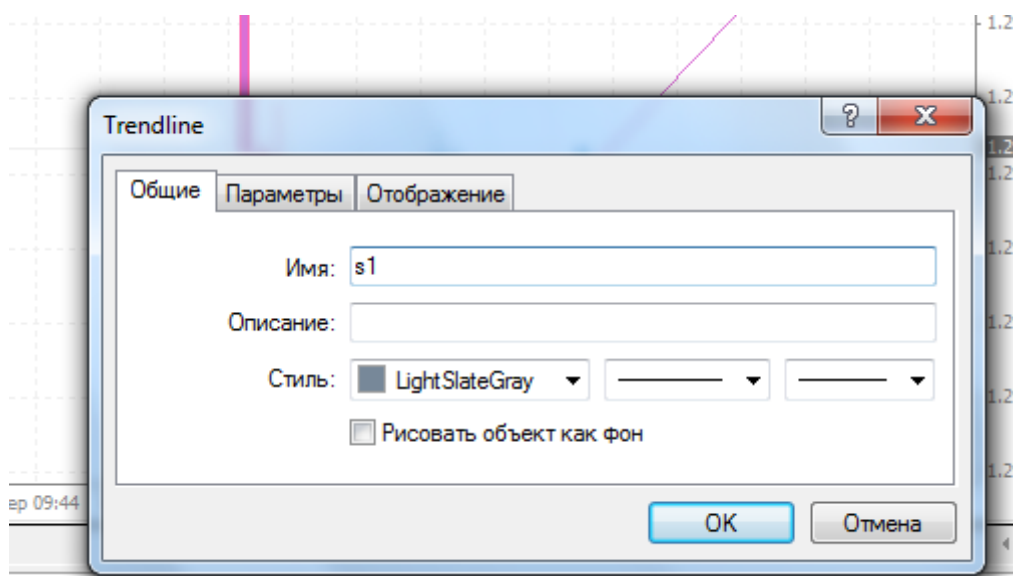
На работающем эксперте Tgraph нарисовать трендовую линию, см. пример.



Выделите линию и нажмите правую клавишу мыши. В выпадающем меню выберите пункт - Свойства TrendLine

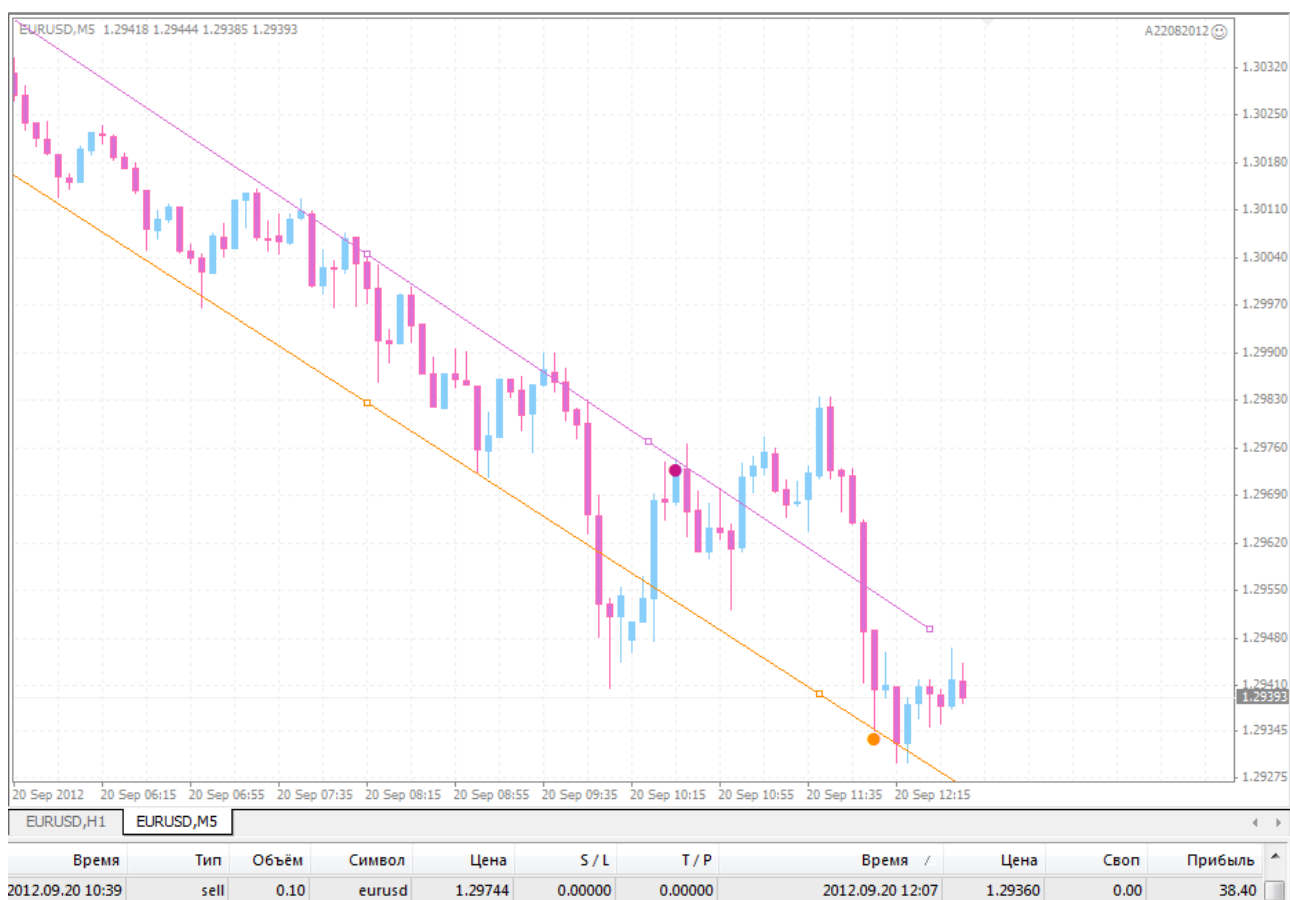


Измените имя линии, например, на линию продажи s1.



Если эксперт в работе, с поступлением первой котировки линия изменит цвет на фиолетовый, согласно таблице 1.

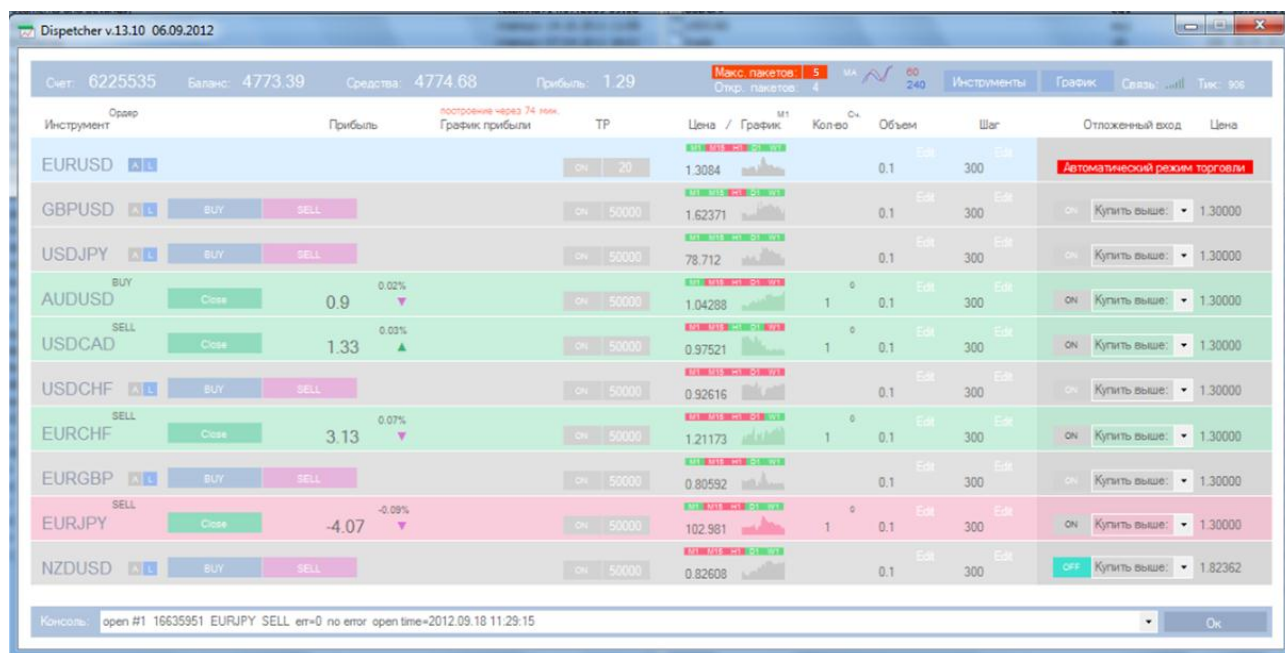
При достижении цены данной линии автоматически откроется сделка. Место открытия/закрытия сделки помечается маркером “кружок”.



Внимание: для работы Tgraph необходимо активировать автоматический режим торговли в Диспетчере, см. раздел 7.

7 Диспетчер

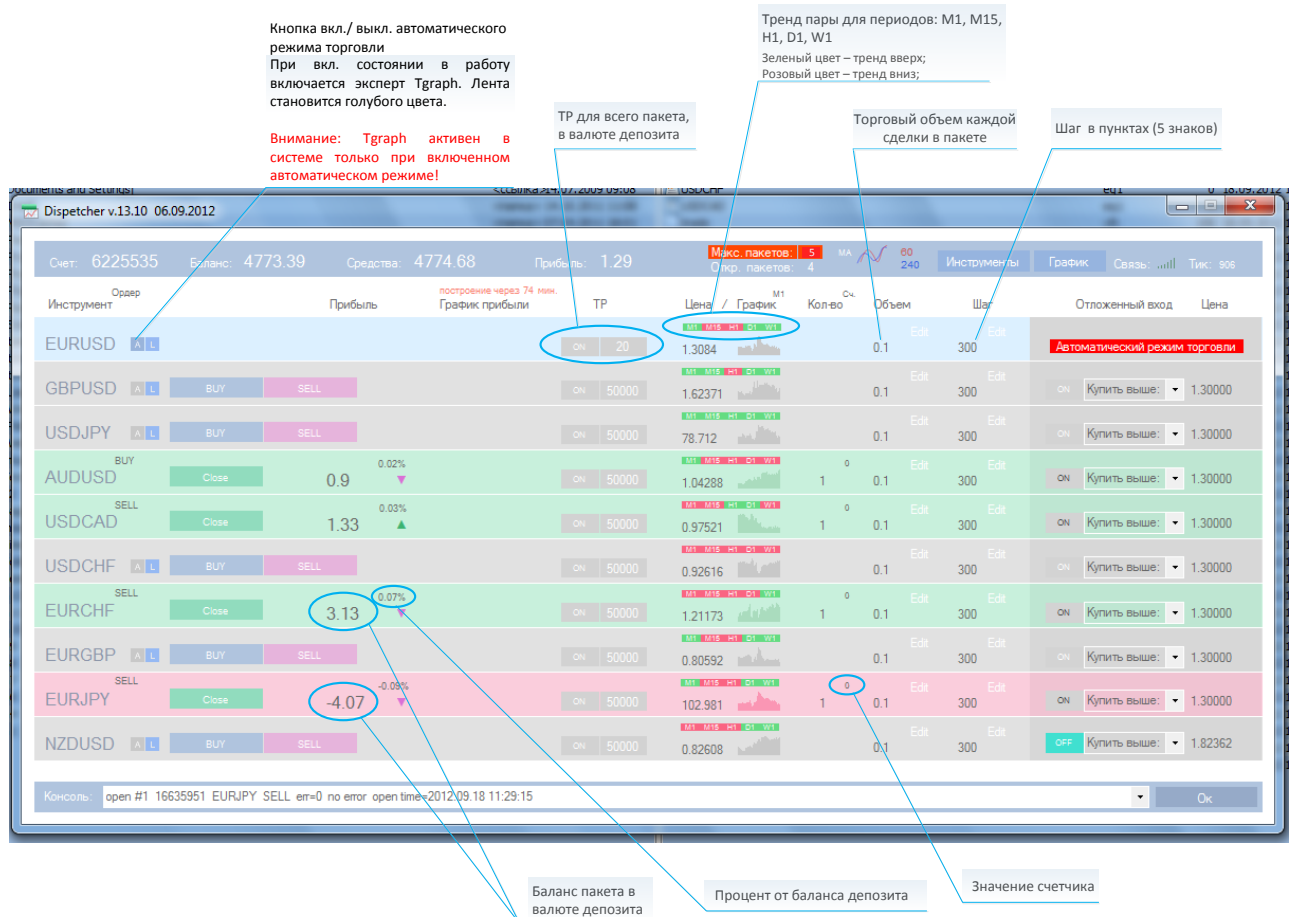
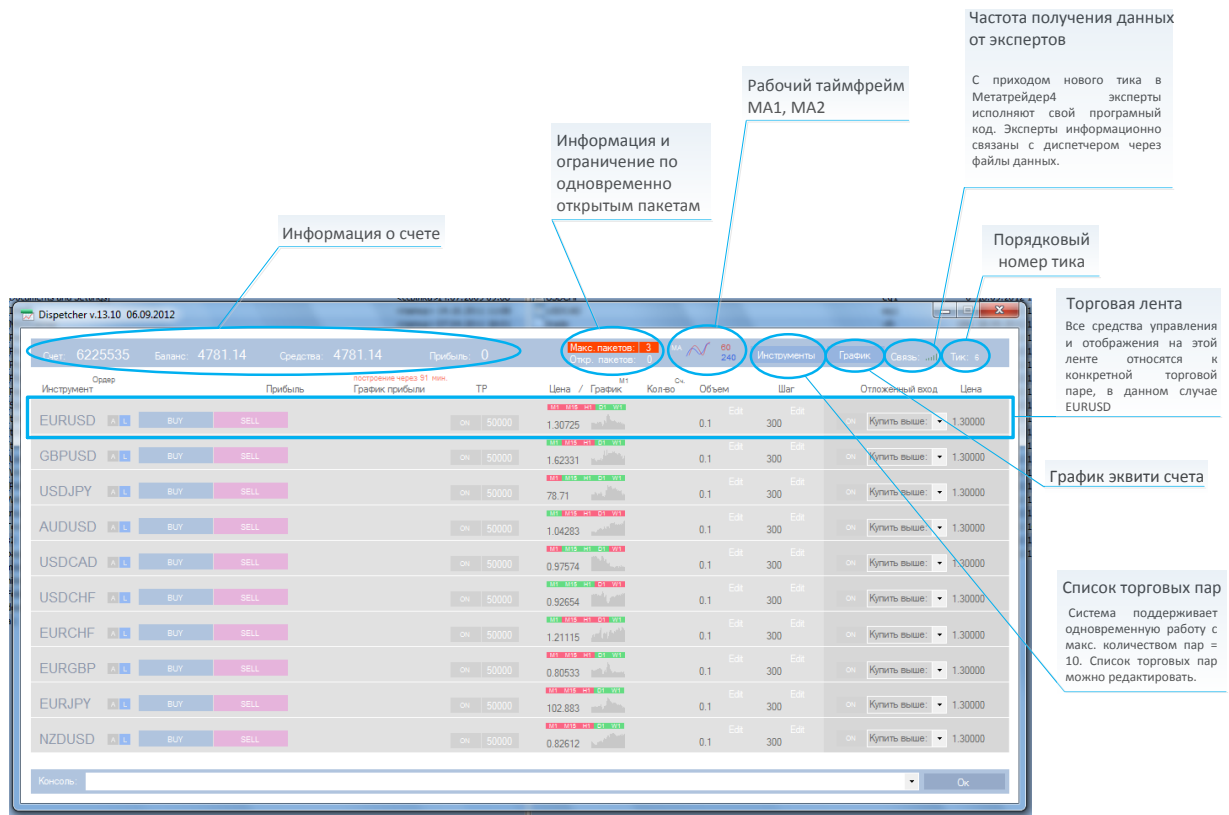
Диспетчер является средством управления и мониторинга всей системы. Через Диспетчер осуществляется торговля, установка большинства настроек и мониторинг работы системы.



19-09-2012

16

Функционал Диспетчера



8 Установка системы

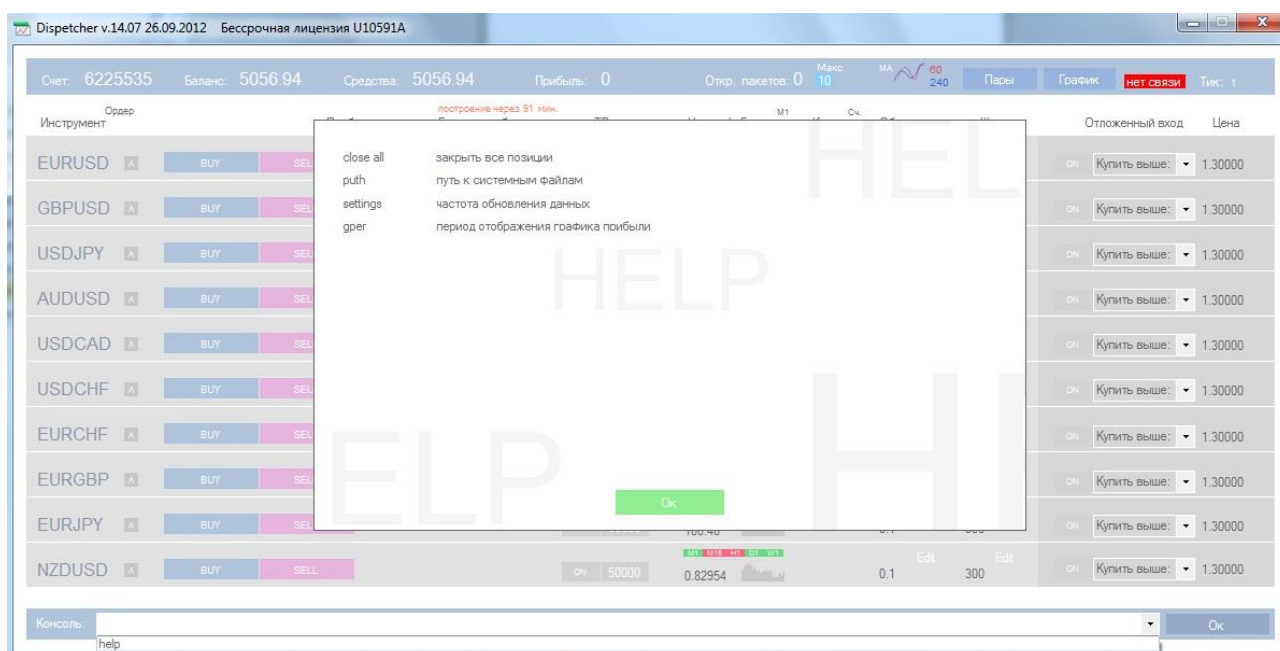
- 1) Убедитесь, что в MS Windows разделителем дробной и целой части является точка. Пуск -> Панель управления -> Язык и региональные стандарты -> Вкладка Форматы, на ней кнопка Дополнительные параметры -> Числа.
- 2) Установите эксперт Tserver. Дождитесь несколько тиков. В папке "...\\experts\\files" появились системные файлы.
- 3) Вторым этапом устанавливается эксперт Tgraph
- 4) Установка Диспетчера.

Диспетчер имеет защиту от копирования и привязан к диску, на котором используется. Получите ключ диска и отправте по адресу: counter.av@gmail.com. Укажите обратный адрес, на него будет выслан Диспетчер с лицензией. Система готова к работе.

9 Дополнительные возможности системы

Counter average имеет память всех критичных состояний. При перезагрузке системы все открытые позиции будут подгружены в Counter average.

Команда Help набранная в консоли вызывает меню со списком возможных команд.



10 Рекомендации по торговым настройкам

Прежде чем приступить к торговле установите в диспетчере объем и шаг.

Для депозита 1000\$ рекомендуемый объем 0.01 и шаг от 1000 до 2000 (5 зн.)

Рекомендуемые настройки МА - 60, 240. Убедитесь в диспетчере, что настройки верны.

11 Перечень условных обозначений, сокращений и терминов

TC	-	Торговая система
TP	-	Take Profit
SL	-	Stop Loss
MA	-	Moving Average