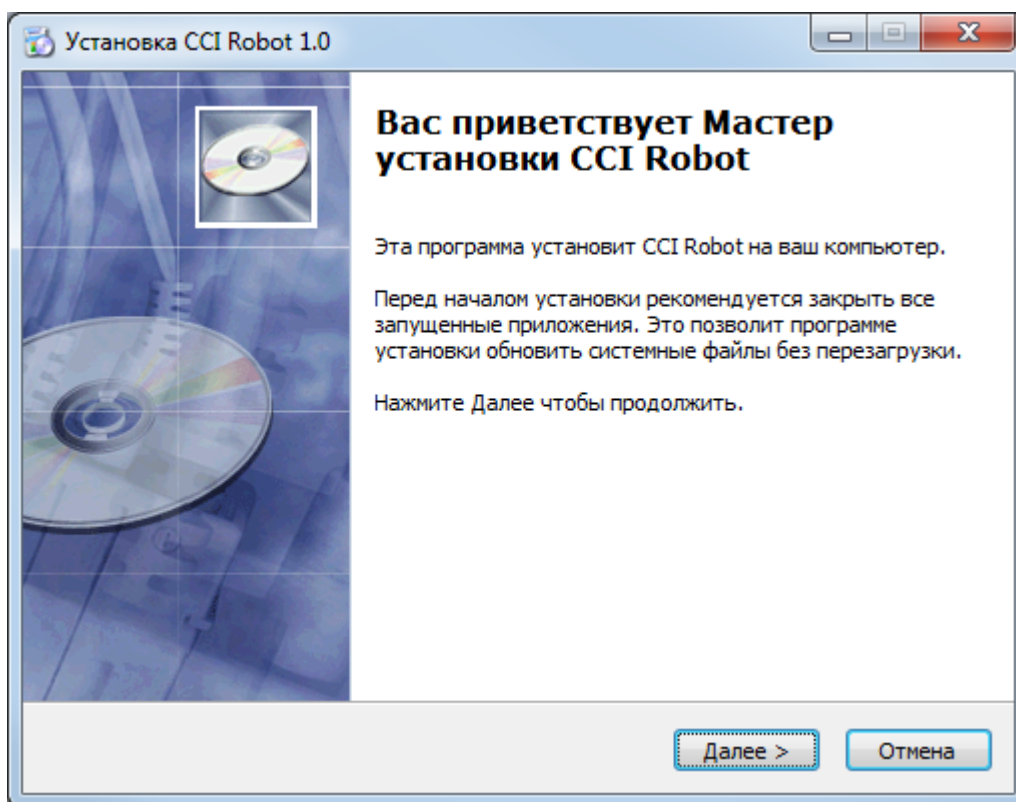


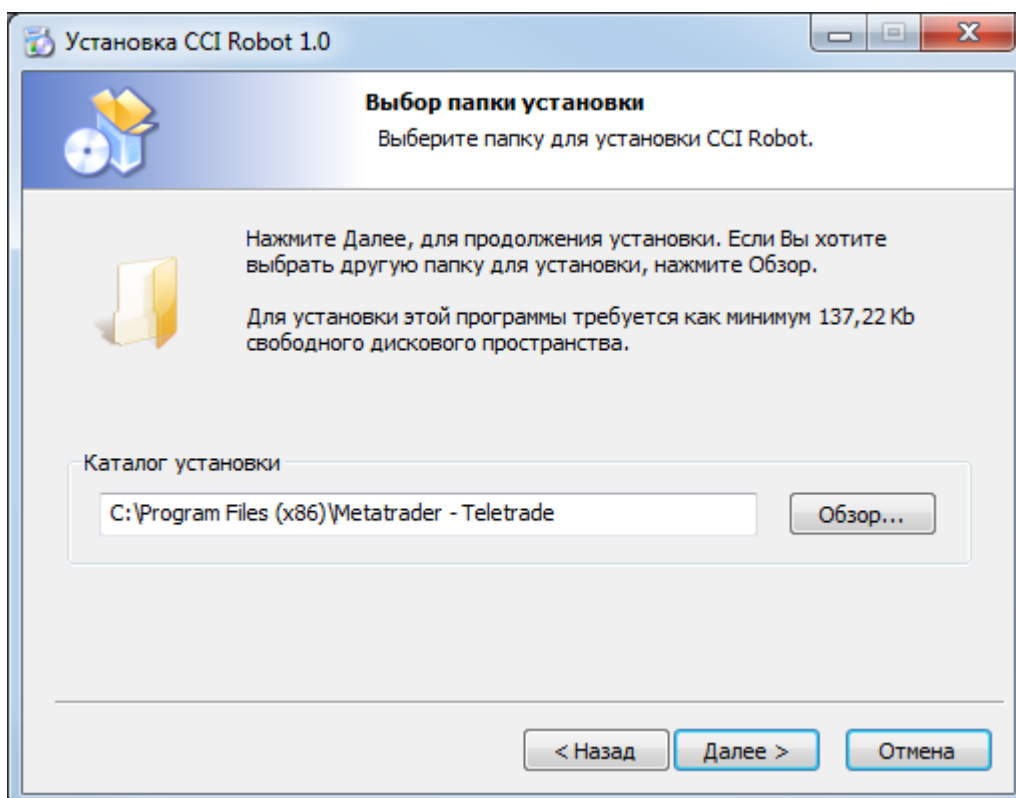
Инструкция по установке советника CCI Robot

Прежде всего, для использования торгового робота понадобится торговый терминал Metatrader4, его можно [скачать с сайта компании TeleTRADE](#). Инструкция по установке терминала находится [здесь](#).

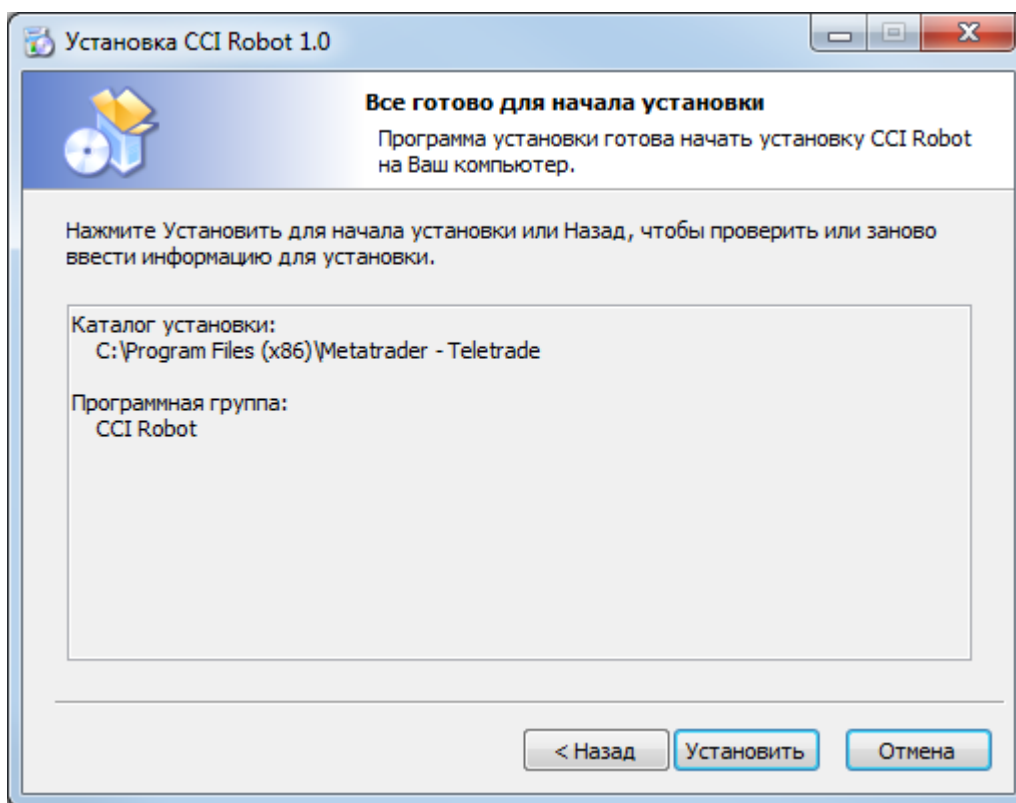
Для установки торгового робота запустите файл CCI Robot.exe и в появившемся окне нажмите кнопку **Далее**.



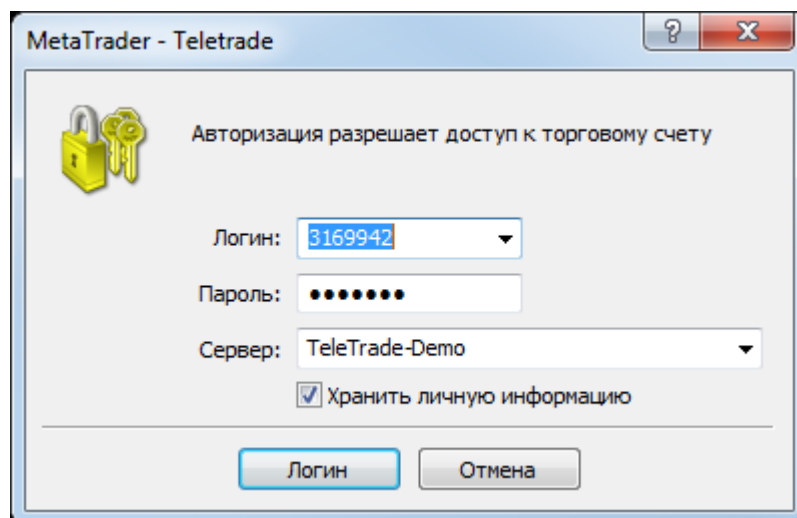
Затем выберете папку, в которую установлен клиентский терминал Metatrader 4. По умолчанию это **C:\Program Files\ MetaTrader - Teletrade** (либо C:\Program Files (x86)\MetaTrader - Teletrade в случае 64-битной Windows) и нажмите кнопку **Далее**.



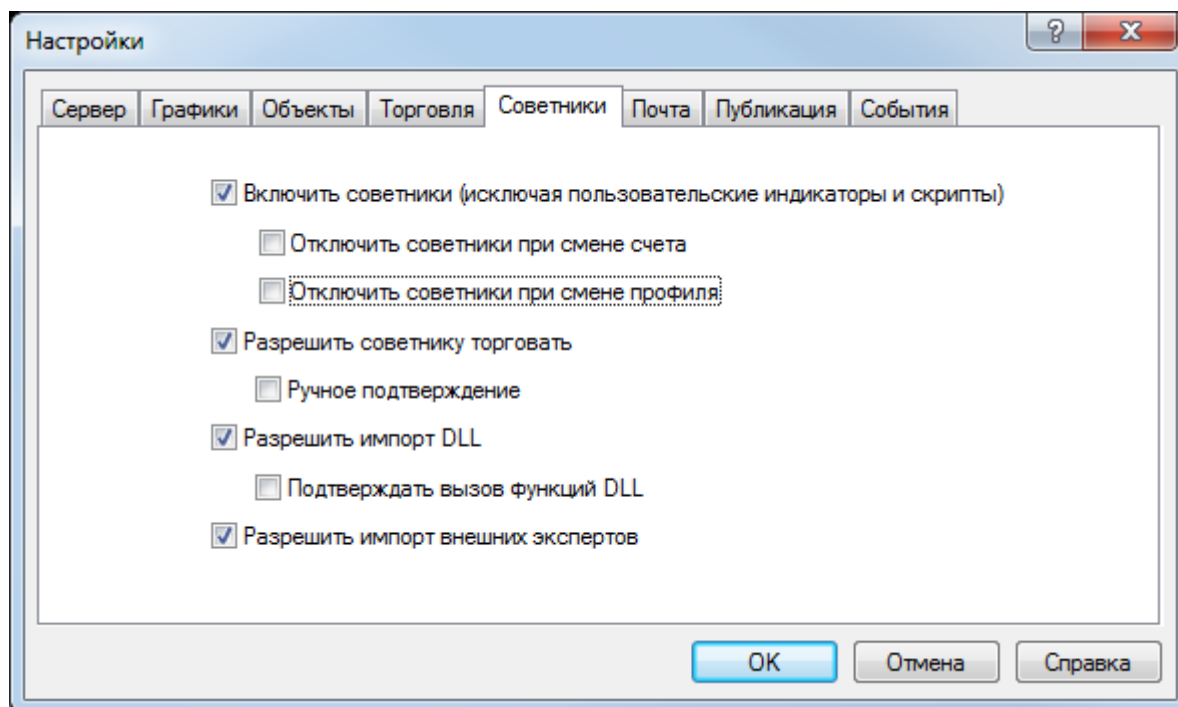
Затем нажмите кнопку **Установить** и по завершении установки нажмите кнопку **Готово**.



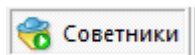
После завершения установки запустите клиентский терминал Metatrader4 и, если появится окно авторизации, введите свой логин и пароль к счету.



Затем зайдите в меню **Сервис** -> **Настройки**. Откройте вкладку **Советники**. Отметьте галочки, как показано ниже:



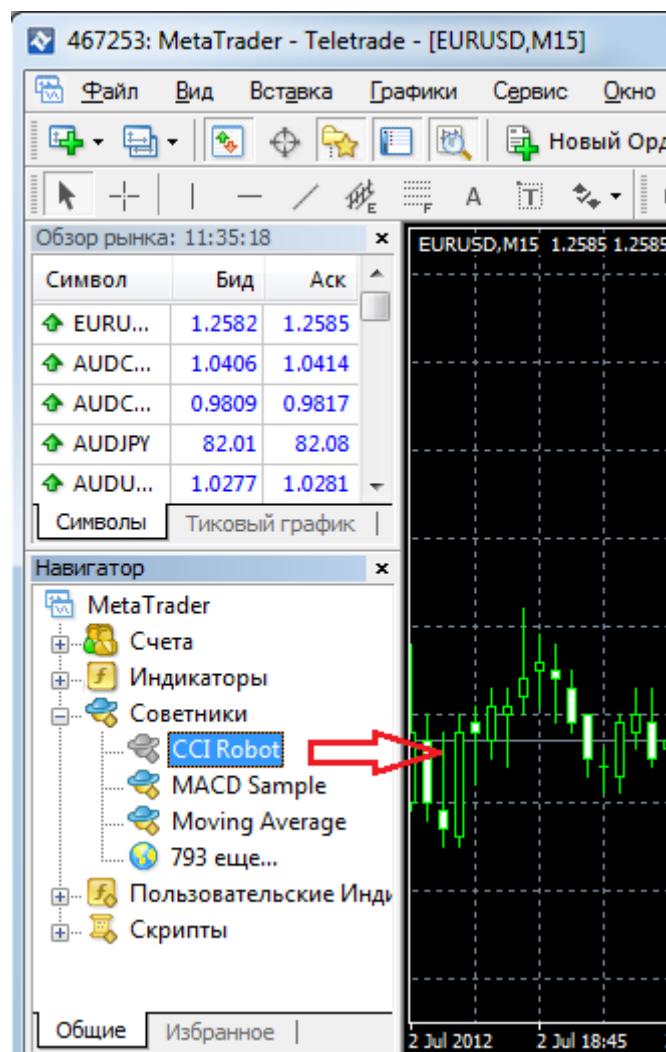
Нажмите **OK**. Убедитесь, что кнопка **Советники** на панели инструментов терминала включена:



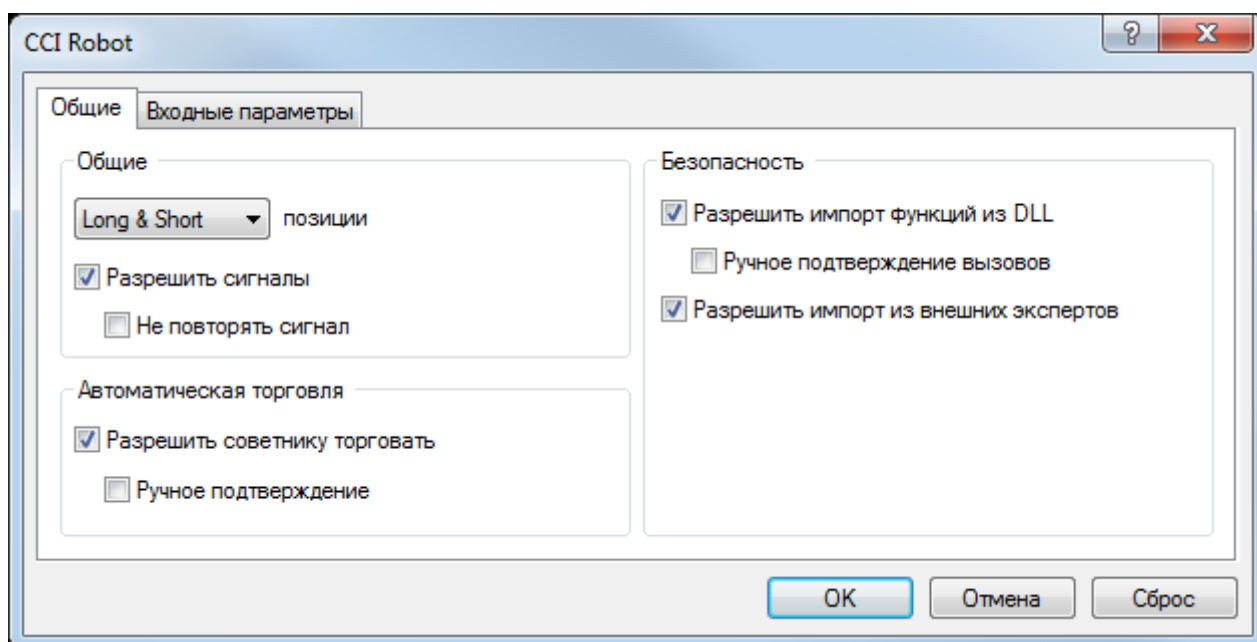
Откройте график валютной пары **EURUSD** периода **M15**. Для этого можно воспользоваться меню **Файл** -> **Новый график** -> **EURUSD**. Чтобы выбрать период графика используйте кнопки на панели инструментов:



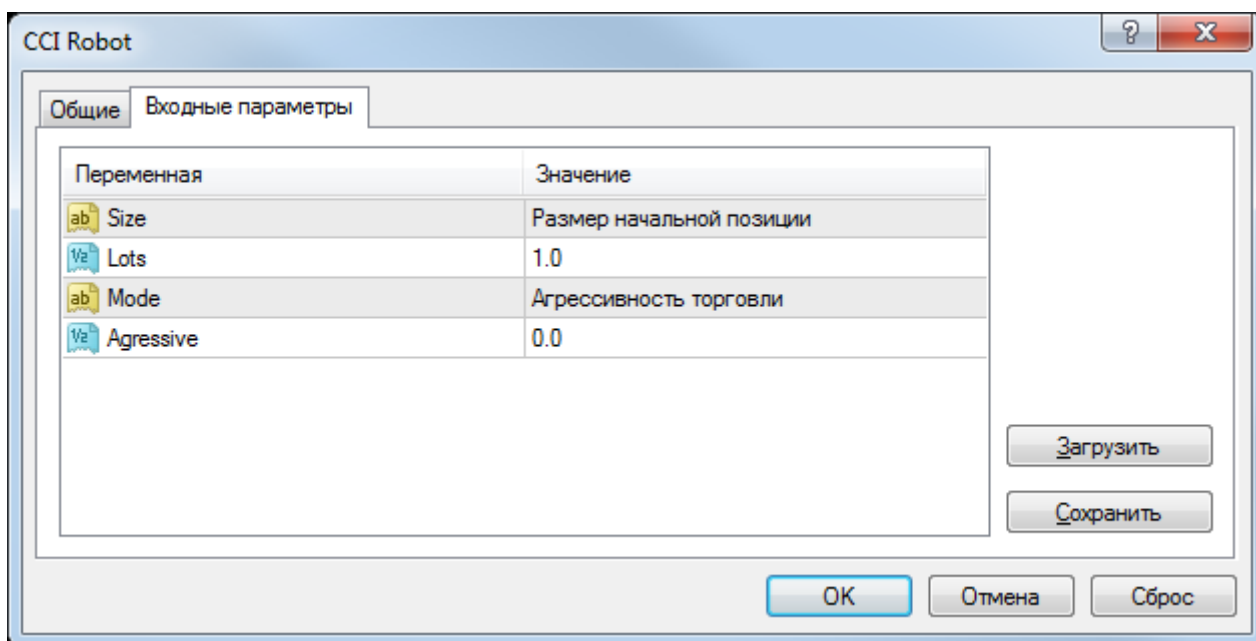
Затем из раздела **Советники** окна **Навигатор** «перетащите» советник под названием **CCI Robot** на график валютной пары **EURUSD** периода **M15**.



В открывшемся окне удостоверьтесь, что все галочки стоят правильно:



На вкладке **Входные параметры** установите настройки робота:



Размер начальной позиции – объем сделки, с которой робот начнет торговлю. Рекомендуется ставить исходя из соотношения 1 лот на \$100000 депозита.

Агрессивность торговли – этот параметр позволяет увеличить агрессивность торговли и соответственно размер потенциальной прибыли и рисков. Значение 0 соответствует самой консервативной торговле. Для использования робота в агрессивном режиме можно установить этот параметр, равный 10. Так же возможны промежуточные варианты.

После настройки всех параметров нажмите **OK**. В правом верхнем углу графика появится надпись с названием робота и улыбкой:

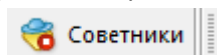


Важно! Для того, чтобы торговый робот продолжал работать, терминал должен быть запущен и иметь подключение к интернету, а график, на котором установлен торговый робот должен быть открыт.

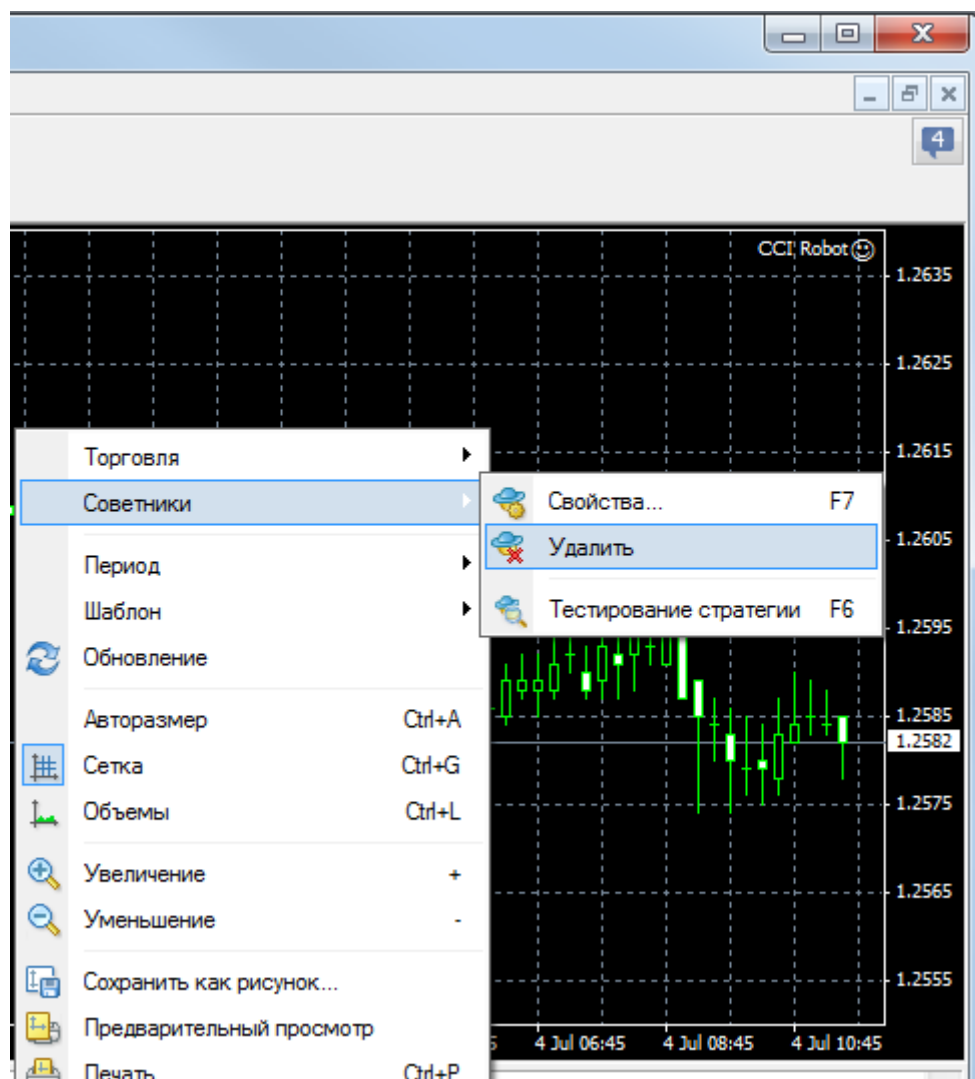
Если Вы выключите компьютер или закроете терминал, торговый робот не сможет работать!

Для отключения торгового робота Вы можете сделать одно из трех действий:

- 1) Отжать кнопку **Советники** на панели инструментов. Это действие **отключит всех торговых роботов**, установленных в терминале:



- 2) Правой кнопкой нажать на графике с роботом и выбрать пункт **Советники** -> **Удалить**. Это действие отключит (но не удалит окончательно) торгового робота, прикрепленного к текущему графику.



- 3) Закрывать график с торговым роботом. Это действие также отключит торгового робота, прикрепленного к текущему графику.