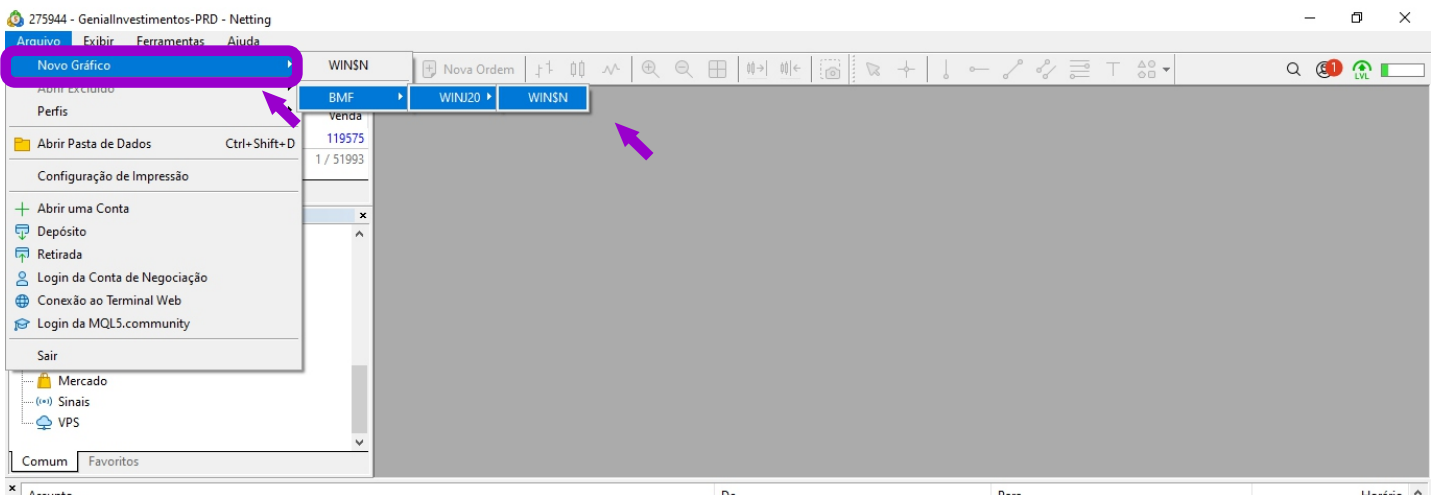


Como configurar o Robô e o VPS

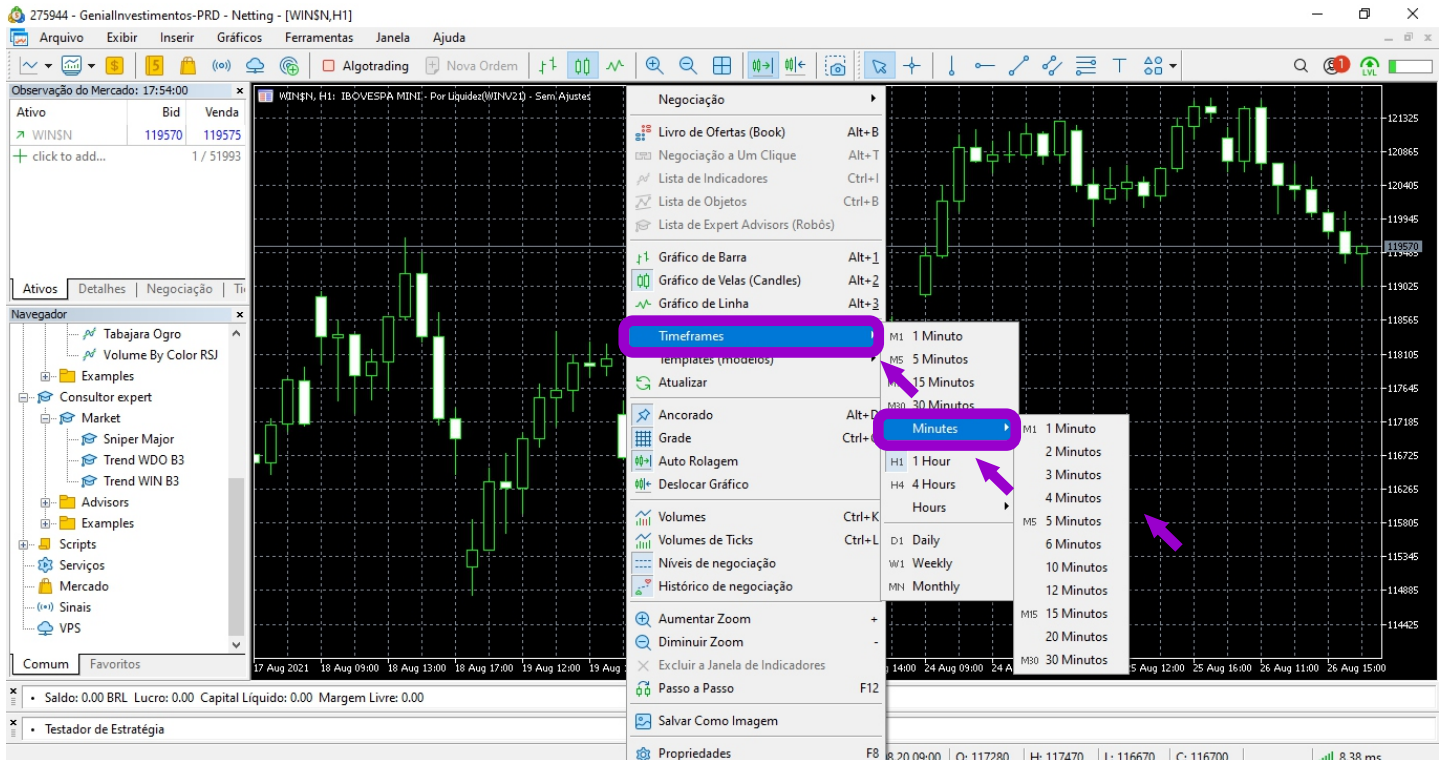
Importante: Antes de iniciar, você já deve ter instalado a plataforma **MetaTrader 5** e ter conectado a conta da corretora escolhida.

Obs.: caso você ainda não saiba como conectar sua conta da corretora no MetaTrader 5, veja o documento “Primeiros passos”.

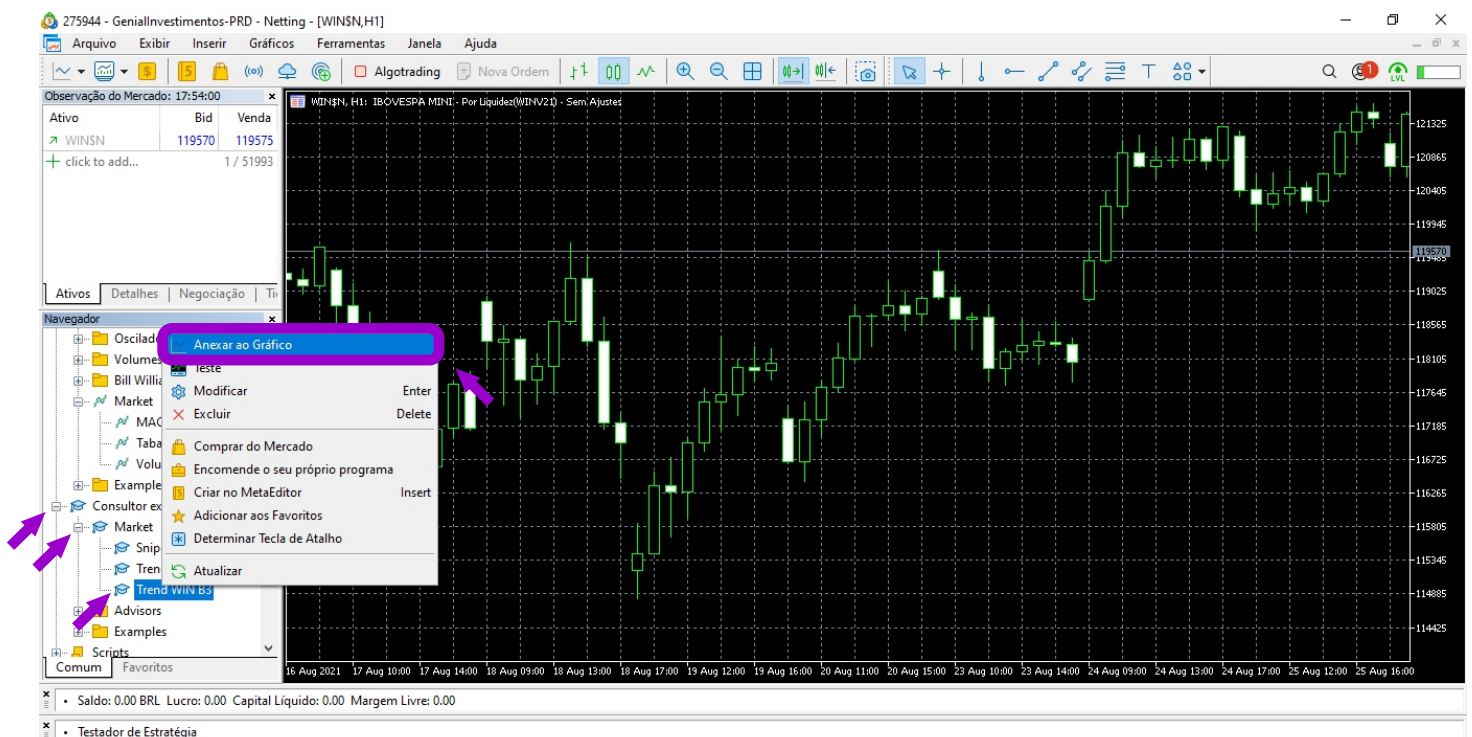
- 1) Para configurar o robô, abra a plataforma **MetaTrader 5**, faça o login com os mesmos dados utilizados no site do mql5 que você cadastrou ao adquirir o robô. Para realizar este tutorial, você já deve ter transferido o robô para o terminal (plataforma MetaTrader 5);
- 2) Para rodar o robô, selecione o **minicontrato** respectivo (conforme explicado no documento “Como configurar os Minicontratos no MetaTrader 5”);
- 3) Para abrir o gráfico vá em **Arquivo / Novo Gráfico / BMF** e selecione o Minicontrato atual:



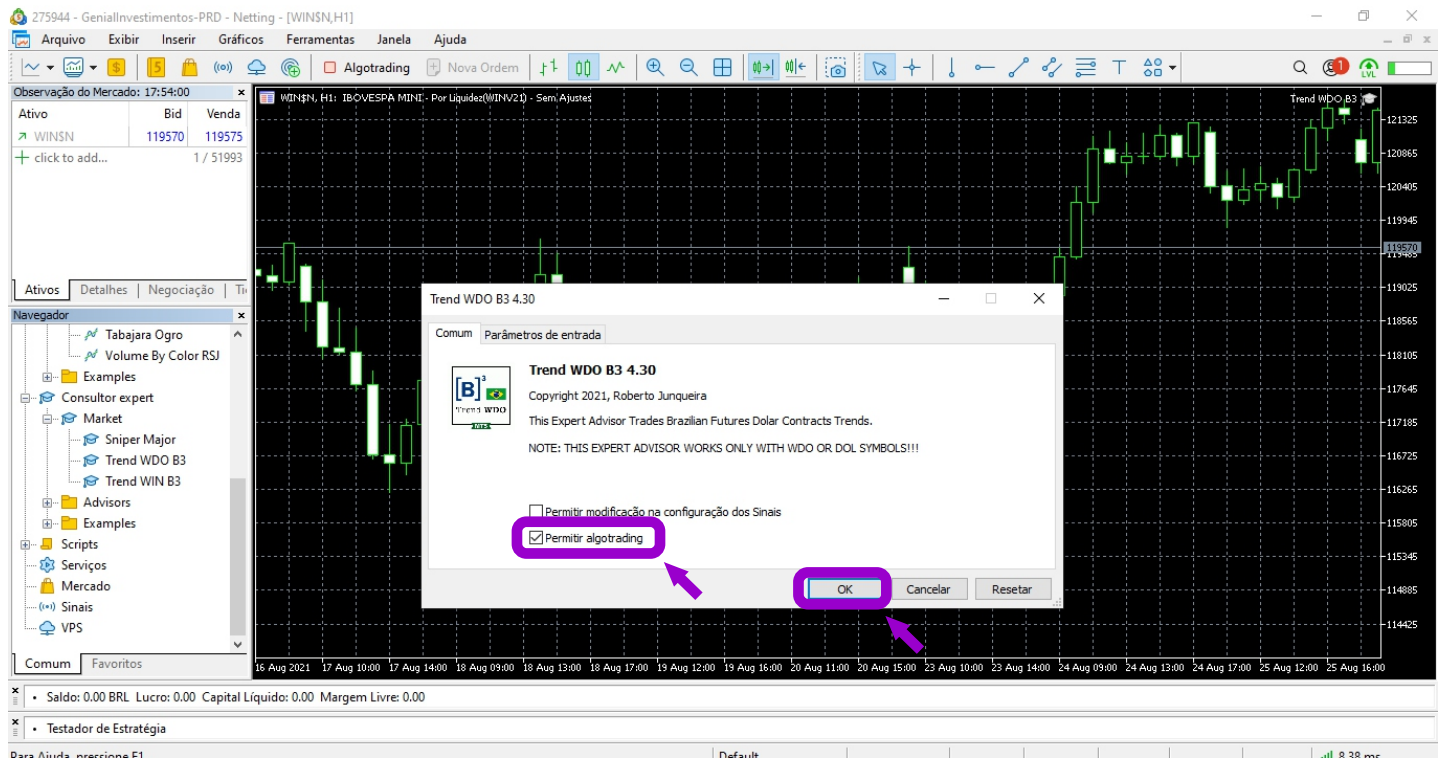
4) Com o gráfico aberto, clique sobre ele com o botão direito do mouse, vá em **Timeframes** e selecione o tempo gráfico sugerido na especificação do seu robô:



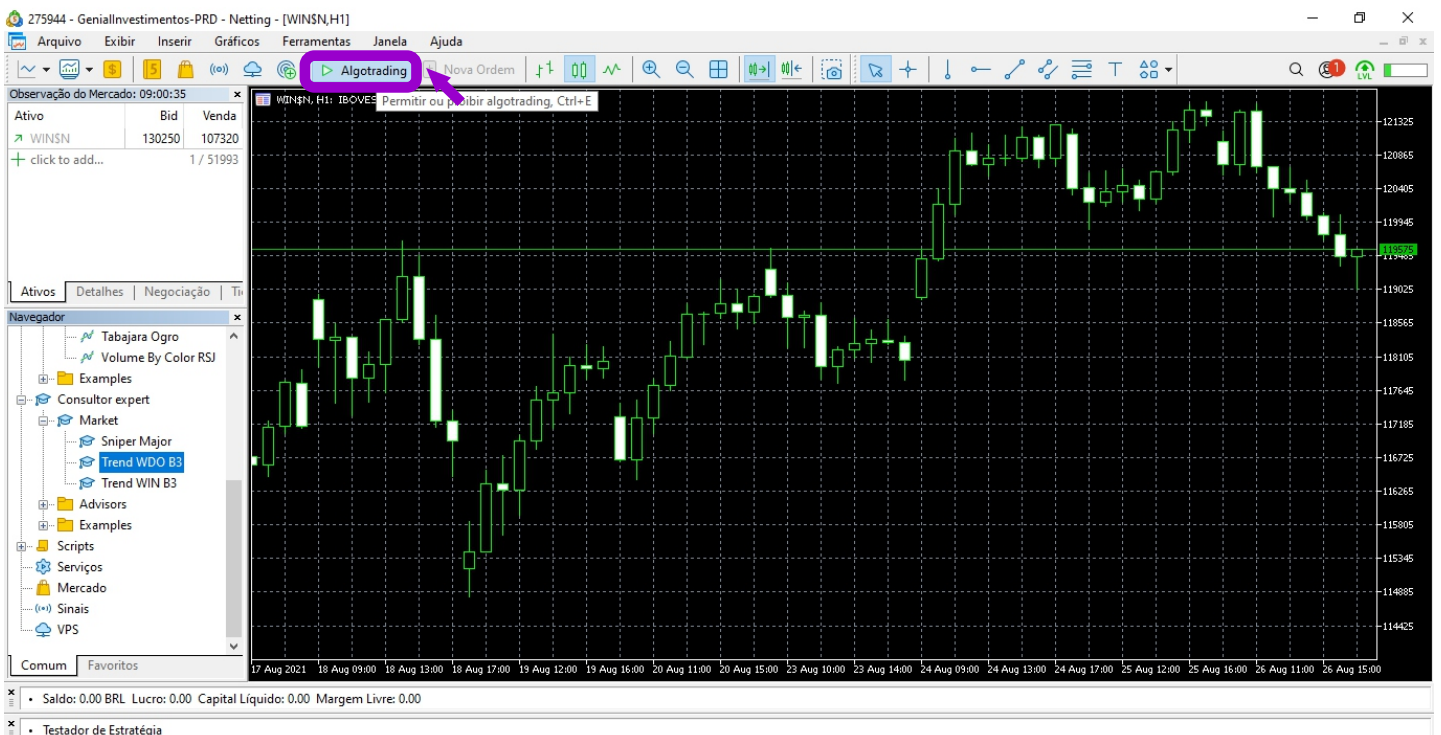
5) Clique no símbolo “+” ao lado de **Consultor Expert / Market** e após, com o botão direito do mouse, sobre o nome do robô e **Anexar ao Gráfico** (obs.: caso não esteja aparecendo a barra lateral, execute o atalho Ctrl+N):



6) Selecione a opção **Permitir algoritrading** / OK:



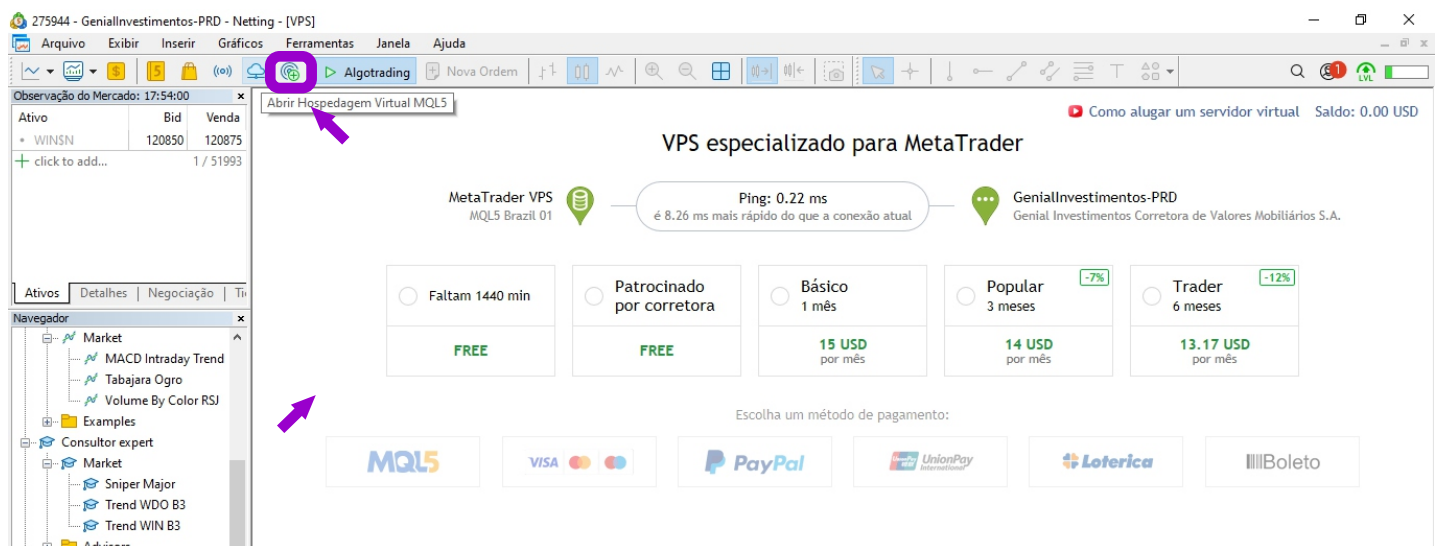
7) Clique em **Algotrading** no menu superior:



8) O VPS (Virtual Private Server) é um servidor virtual privado que, caso haja algum problema na internet ou queda de energia, por exemplo, permite que as suas operações não sejam afetadas. Recomendamos o VPS da própria plataforma MetaTrader 5. Com o VPS você terá uma conexão estável, ping mínimo e um melhor desempenho. Caso tenha interesse em saber mais sobre o VPS, acesse: <https://www.mql5.com/pt/vps>

***Se você optar por não usar o VPS, lembre-se sempre de deixar o seu PC/Notebook ligado e a plataforma do MetaTrader 5 aberta no período do pregão (9h às 18h) para que o robô possa fazer as operações;

9) Após já estar com o seu robô configurado, clique no ícone VPS (Abrir Hospedagem Virtual MQL5), escolha o plano que deseja, a forma de pagamento, clique em **Alugar VPS MetaTrader e realize o pagamento:**



10) No menu esquerdo vá até sua **conta da corretora, clique com o botão direito do mouse sobre o **VPS / Detalhes**;**

11) Marque a primeira opção: **Migrar tudo: conta, sinal, gráficos, EAs, indicadores e configurações e clique em **Migrar**.**

Caso tenha alguma dúvida, entre em contato conosco pelo Telegram:

<https://t.me/Jetinvest>

Conheça todos os nossos produtos em

www.mql5.com/pt/users/robsjunqueira/seller