



Vamos começar?

Veja nesse passo-a-passo:

- 1) Como contratar a plataforma **MetaTrader 5** em cada uma das corretoras indicadas (Modalmais, Rico, XP Investimentos, Genial e Órama);
- 2) Como ativar o **RLP**;
- 3) Como alocar o **limite**;
- 4) Como fazer a conexão da **corretora** no **MetaTrader 5**.

Obs.: faça esses passos em seu PC ou Notebook



- 1) Baixe o MetaTrader 5 no link:

www.metatrader5.com/pt/download

Indicamos as corretoras **Modalmais, Rico, XP Investimentos, Genial e Órama**.

Clique no link da corretora escolhida e abra a sua conta:

www.modalmais.com.br

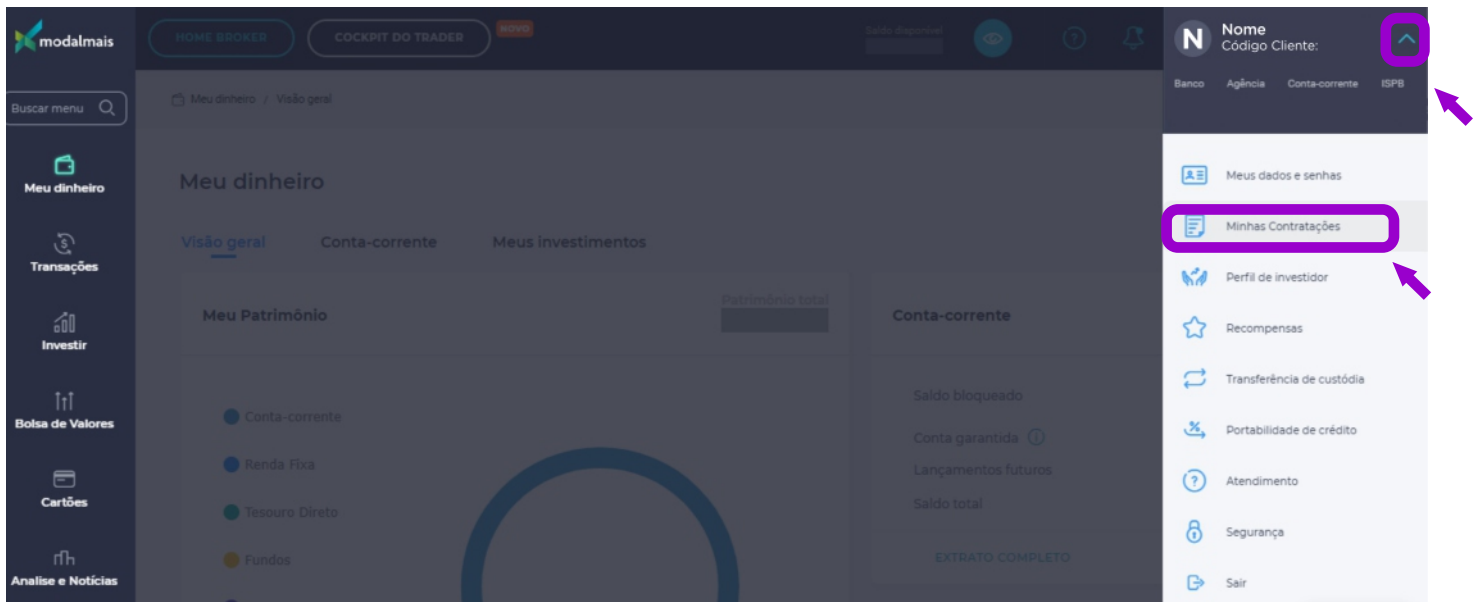
www.rico.com.vc

www.xpi.com.br

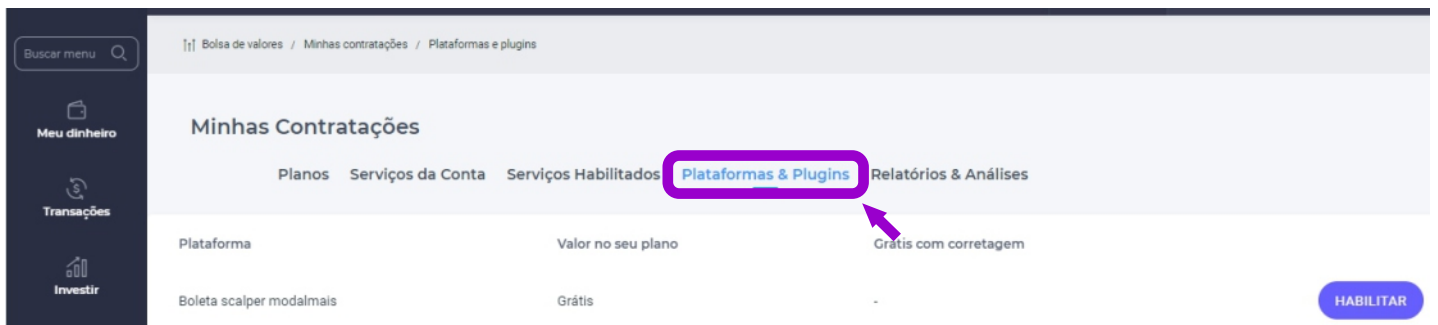
www.genialinvestimentos.com.br

www.orama.com.br

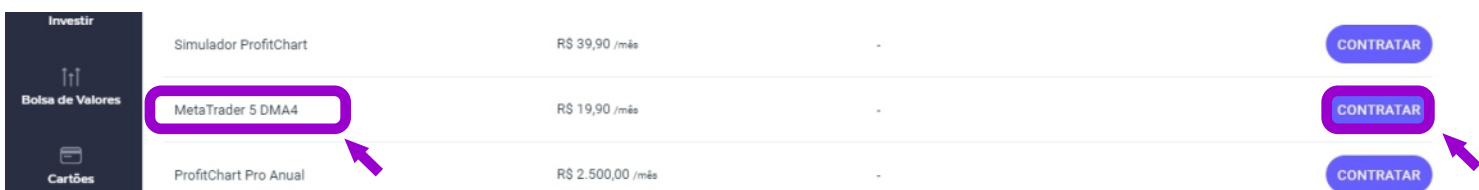
1) Para contratar a plataforma MetaTrader 5 nessa corretora, faça o login na **Modal**, clique na **seta** ao lado do seu **nome** e **Minhas Contratações**:



2) Clique em **Plataformas & Plugins**:



3) Role a página até localizar **MetaTrader 5 DMA4** e clique em **Contratar**:



4) Aceite os **termos**, digite sua **assinatura eletrônica** e **Confirmar**:

Detalhes do serviço

Preço R\$ 19,90/mês

Veja os termos de adesão ao serviço aqui.

Habilitar

Aceito os termos Não ☒ Sim

Digite sua assinatura eletrônica

Esqueci a assinatura eletrônica

CONFIRMAR

5) Para habilitar o **RLP** clique novamente na **seta** ao lado do seu **nome / Minhas Contratações** e após em **Serviços Habilitados**:

Buscar menu

Meu dinheiro

Transações

Investir

Bolsa de Valores

Cartões

Minhas Contratações

Planos

Serviços da Conta

Serviços Habilitados

Plataformas & Plugins

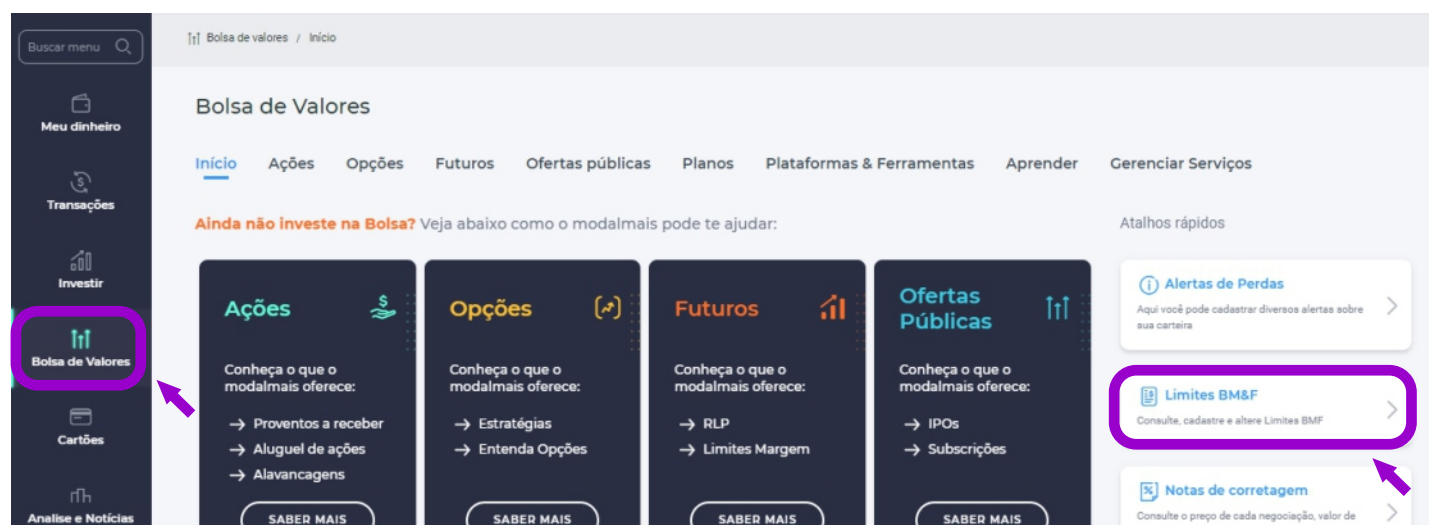
Relatórios & Análises

Perfil	Produto		Preço	
	Venda Descoberta		Grátis	HABILITAR
	Alavancagem Intraday		Grátis	HABILITAR
	Margem Reduzida		Grátis	DESABILITAR
	Aluguéis de Ações - BTC		Grátis	HABILITAR
	Contrato D&F		Grátis	DESABILITAR

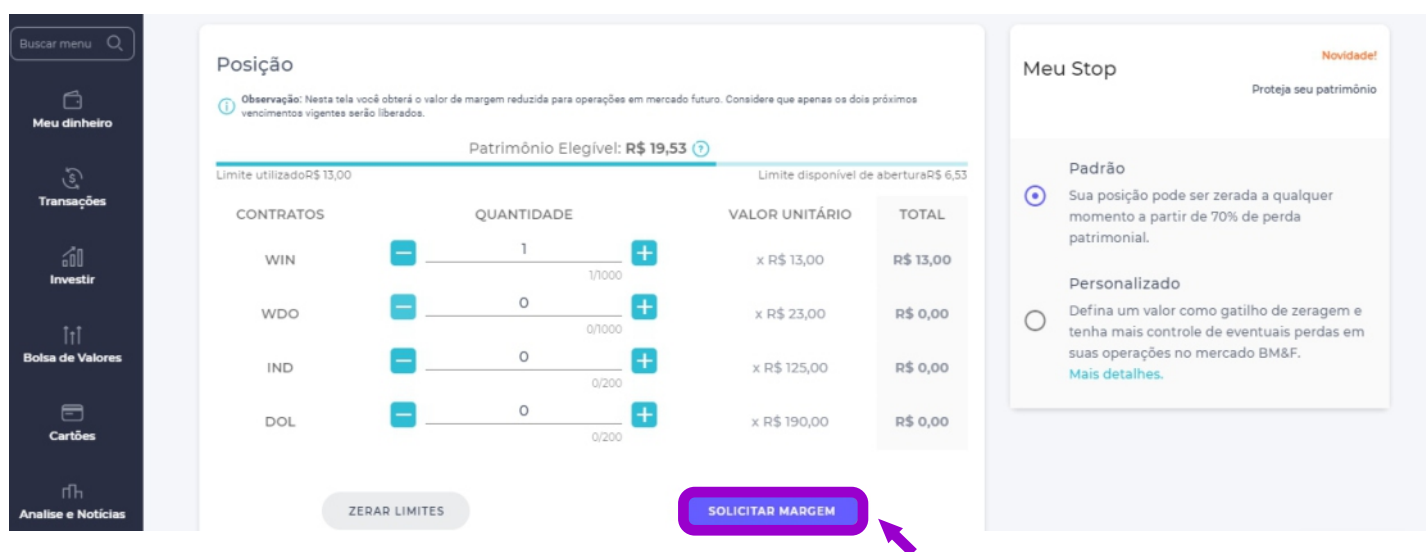
6) Role a página até localizar **Provedor de Liquidez de Varejo - RLP** (caso não apareça, clique em **Mais Serviços** na parte inferior dos serviços) e clique em **Habilitar**:

	Segmento BM&F	Grátis	DESABILITAR
	Calculadora de IR	R\$ 15,00 /mês	CONTRATAR
	Long & Short	Grátis	HABILITAR
	Provedor de Liquidez de Varejo (RLP)	Grátis	HABILITAR
	Conta Alavancada Bovespa	Grátis	HABILITAR
	AcelerAção	Grátis	HABILITAR
	CAMBIO	Grátis	HABILITAR
	Promoção Sorteio Tesouro	Grátis	HABILITAR

7) Para alocar o limite na corretora, após efetuar o depósito mínimo recomendado nas informações de cada robô, clique no menu lateral esquerdo **Bolsa de Valores** e **Limites BM&F** conforme imagem abaixo:



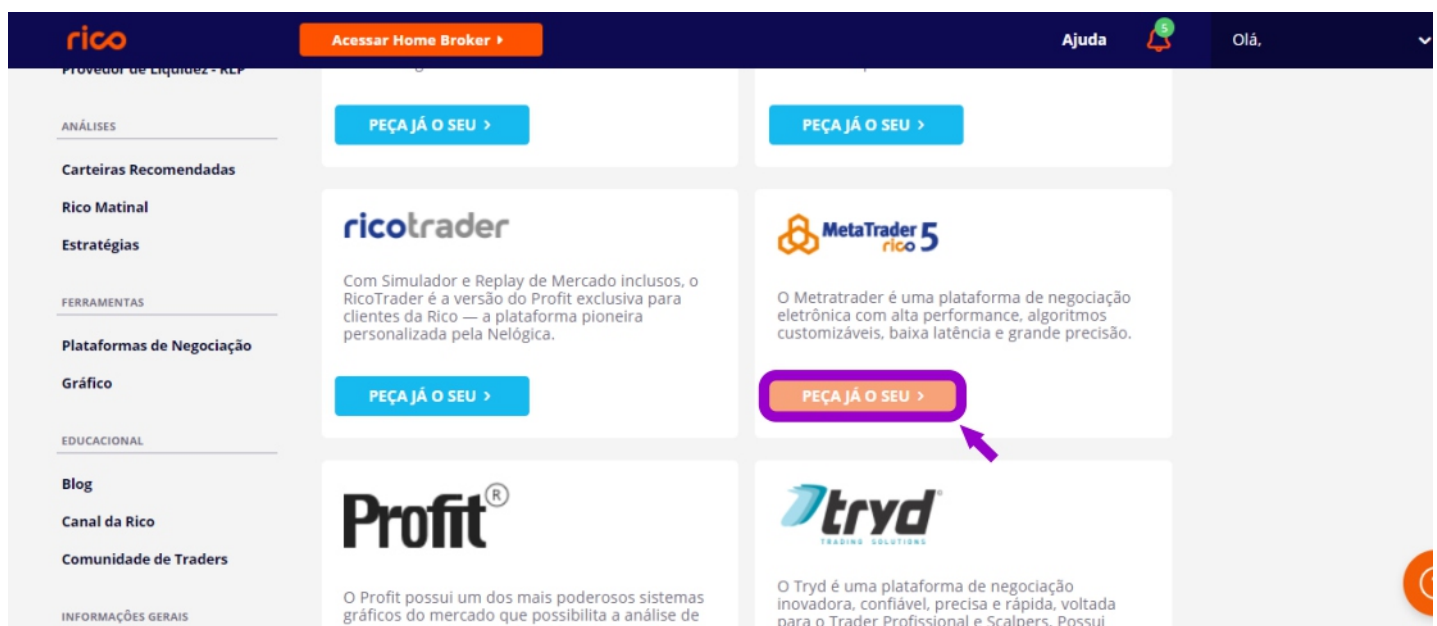
8) Efetue sua configuração e clique em **Solicitar Margem**:



1) Para contratar a plataforma MetaTrader 5 nessa corretora, faça o login na **Rico**, clique no menu **Plataformas de negociação**, conforme mostra a imagem a seguir:



2) Role a página até localizar o **MetaTrader 5** e clique em **Peça já o seu**:



3) Clique em **Contrate já** (em Conta Real), conforme mostra a imagem abaixo:

The screenshot shows the Rico website interface. On the left is a sidebar menu with categories like 'Tesouro Direto', 'Renda Fixa', 'Fundos de Investimento', and 'ANÁLISES'. The main content area is divided into three columns: 'Conta Demonstração', 'Conta Real', and a central action area. The 'Conta Real' column lists several services with bullet points. In the central area, there are two buttons: 'CONTRATE JÁ' and 'SOLICITAR SENHA'. A red arrow points to the 'CONTRATE JÁ' button in the 'Conta Real' column.

Conta Real

- Abertura de posições BM&F compradas e/ou vendas de acordo com a garantia disponível;
- Abertura de posições Bovespa, inclusive opções de compra (Calls) e de venda (Puts) compradas e/ou vendas de acordo com a garantia disponível;
- No caso de compra de ações e opções de ações com volume financeiro além do saldo disponível (conforme limite de garantia disponível no momento da operação), será necessário a cobertura do saldo devido até a data de liquidação da operação;
- Possibilidade de venda a descoberto, com operação de aluguel gerada automaticamente a partir do D+1 desde que ativo esteja disponível;
- Alocação de carta de fiança como garantia em Bolsa para cobertura de chamada de margem (sujeito a disponibilidade);

CONTRATE JÁ >

4) Vá no menu lateral esquerdo, clique em **Provedor de Liquidez - RLP** e faça a ativação:

The screenshot shows the Rico website interface with the 'Provedor de Liquidez - RLP' section selected in the sidebar. The main content area explains how the RLP service works and includes a table comparing execution with and without RLP. A red arrow points to the 'Ativar' button in the top right corner of the main content area.

Como o RLP funciona?

Atuando como um "facilitador" de ordens de Renda Variável, o RLP aumenta as chances de que essas ordens sejam executadas no melhor preço desejado, o mais rápido possível. Esse serviço está disponível de forma gratuita para todos os clientes Rico.

Garantimos que todas as ordens atendidas pelo serviço serão executadas sempre em preço igual ou melhor ao desejado pelo cliente, em respeito ao princípio de Melhor Execução (Best Execution).

O RLP respeita a prioridade na fila de ordens enviadas pelos nossos clientes: ou seja, ele não será ativado em uma ordem caso haja liquidez no livro de ofertas e exista a possibilidade de um cliente Rico ser atendido por esta ordem.

Você quer vender 10 contratos a mercado			
Book de ofertas			
Qtde	Compra	Qtde	Venda
3	106,000	6	106,006
7	104,996	13	106,016

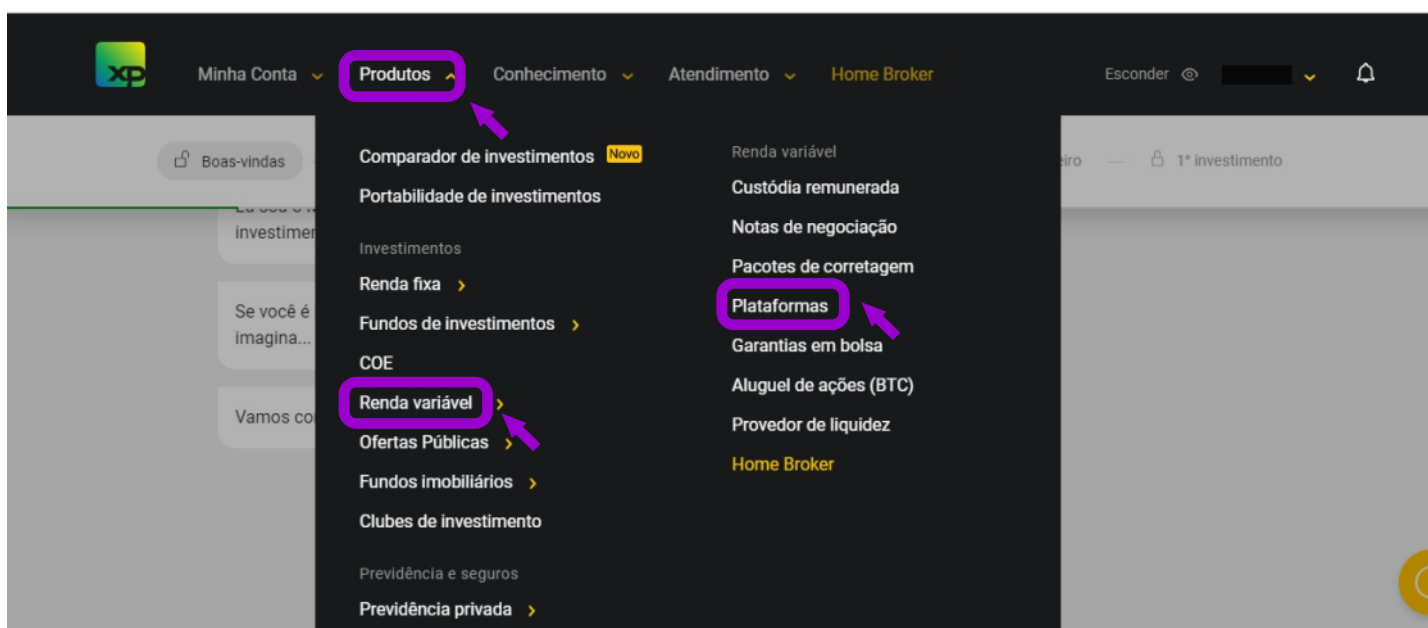
Com RLP	Sem RLP
10 106,000	3 + 7 106,006 104,996

Ativar

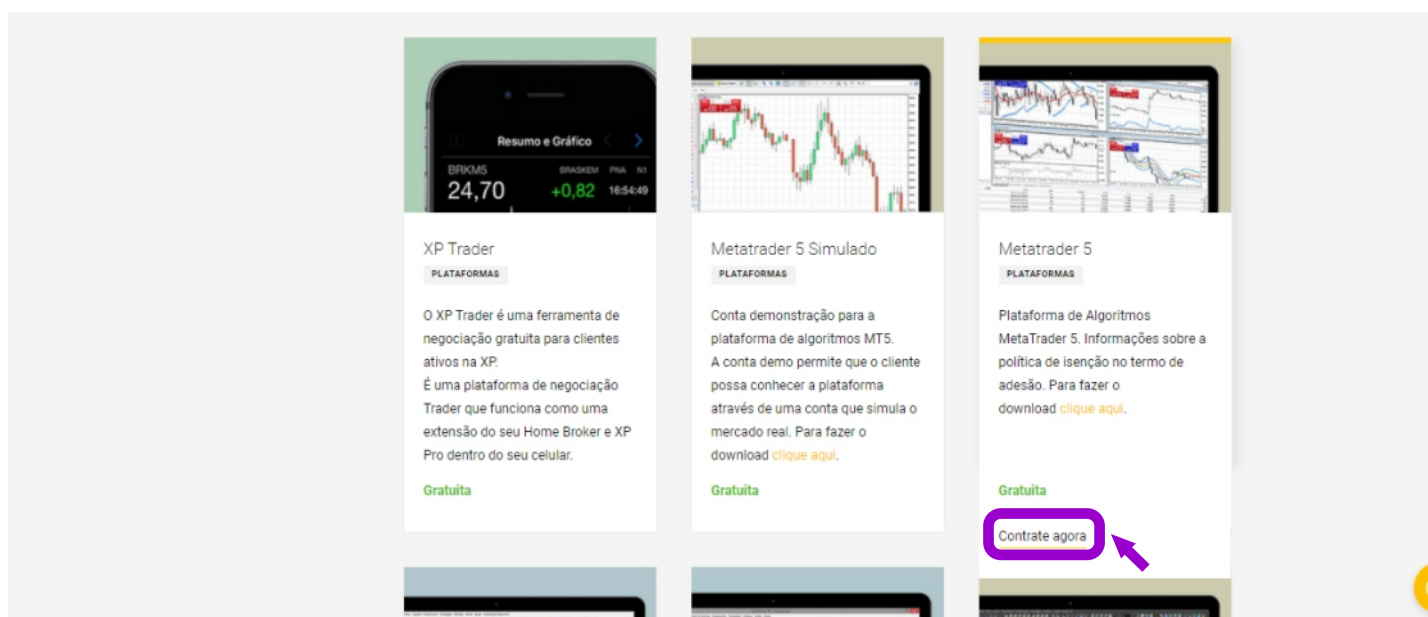
Provedor de Liquidez - RLP

5) Após efetuar o depósito mínimo que recomendamos para cada robô, a **alocação de limite** nessa corretora é feita de forma **automática**.

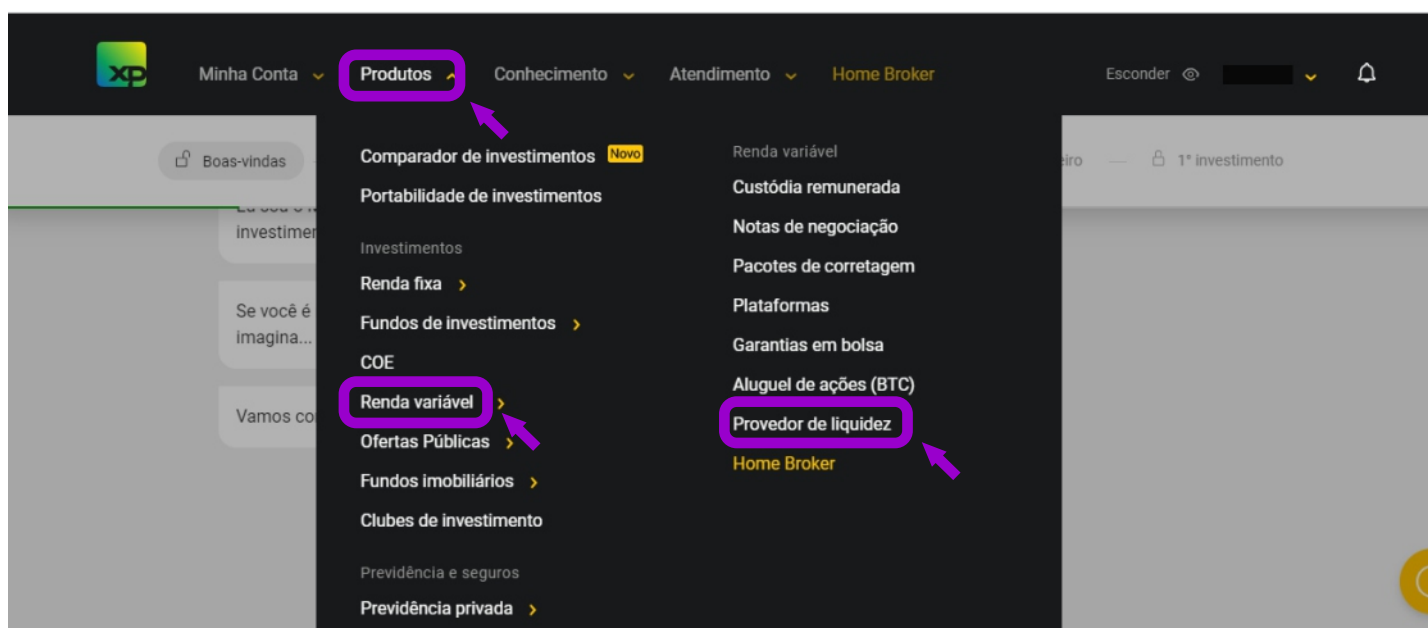
1) Para contratar a plataforma MetaTrader 5 nessa corretora, faça o login na **XP** e clique no menu: **Produtos / Renda variável / Plataformas**, conforme mostra a imagem a seguir:



2) Role a página até localizar o **MetaTrader 5** e clique em **Contrate agora**, aceite os Termos e insira sua Assinatura Eletrônica:

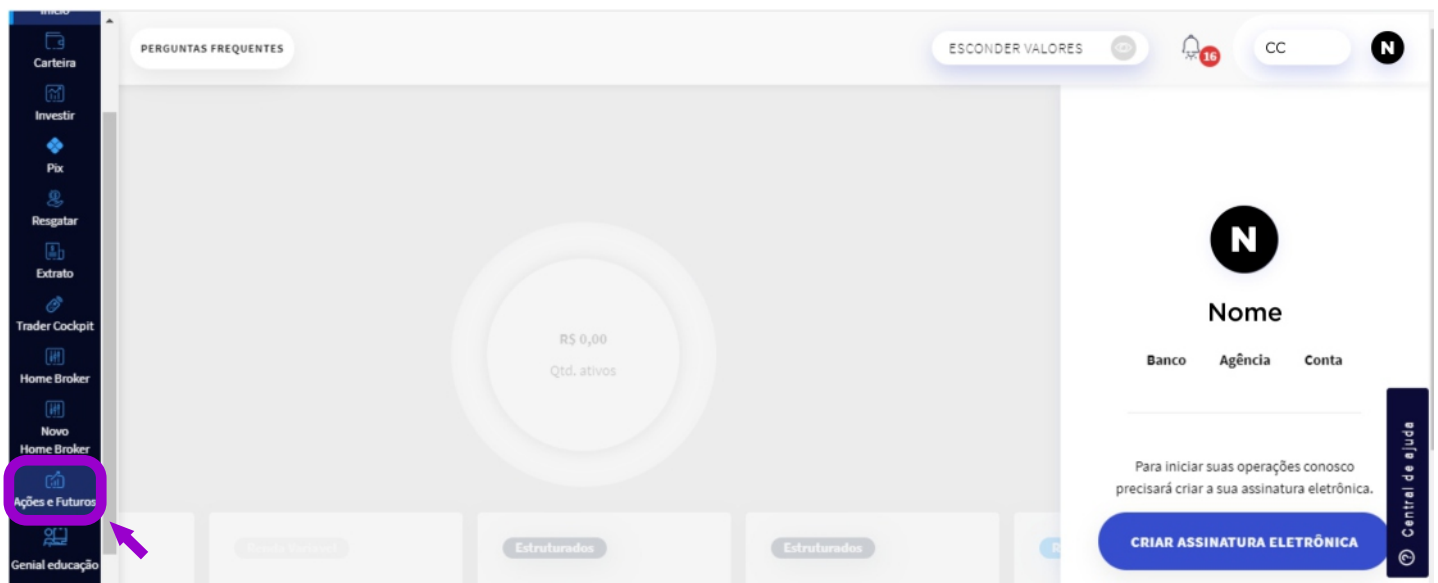


3) Agora vá ao menu **Produtos / Renda variável / Provedor de liquidez** e clique em **Contratar**, para ativar o **RLP**:



4) Para alocar o limite na corretora, após efetuar o depósito mínimo recomendado nas informações de cada robô, clique no menu **Produtos / Renda variável / Plataformas**, encontre o **MetaTrader 5**, clique em **Editar limite**, coloque o **valor**, a **assinatura eletrônica** e clique em **Salvar**.

1) Para contratar a plataforma MetaTrader 5 nessa corretora, faça o login na **Genial** e clique em **Ações e Futuros** no menu esquerdo conforme mostra a imagem a seguir:



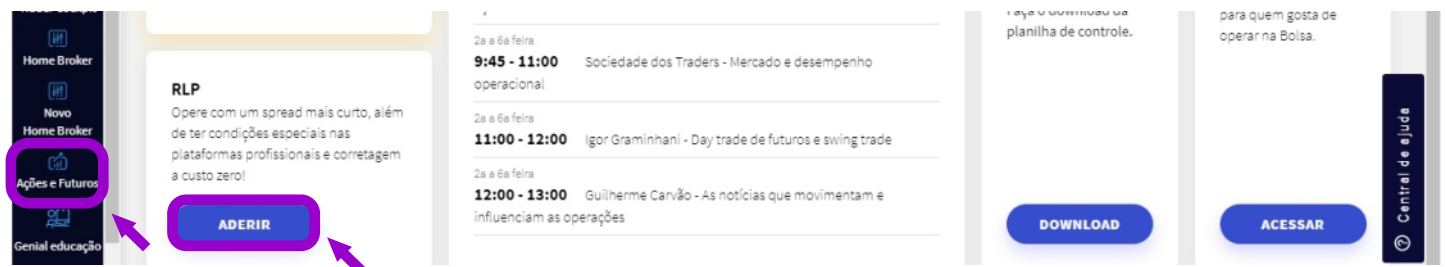
2) Clique em **Plataformas** e após, **MetaTrader**:



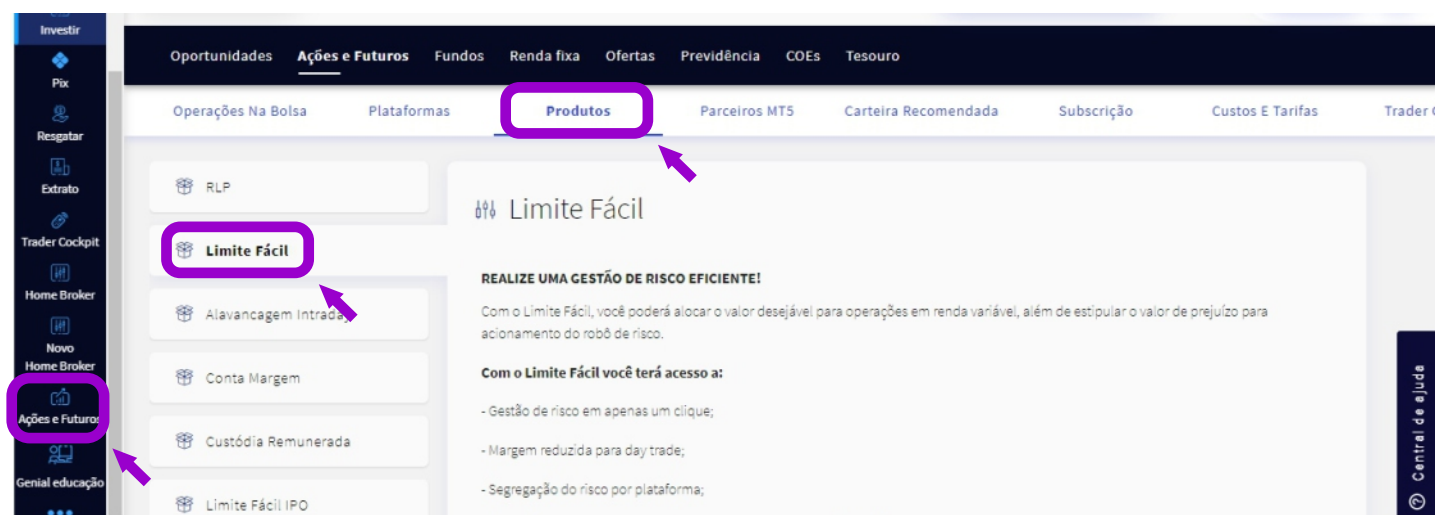
3) Role a página e selecione o Tipo de plano **Conta Netting (Sistema de compensação)**, insira sua **Assinatura eletrônica** e clique em **Aderir**:



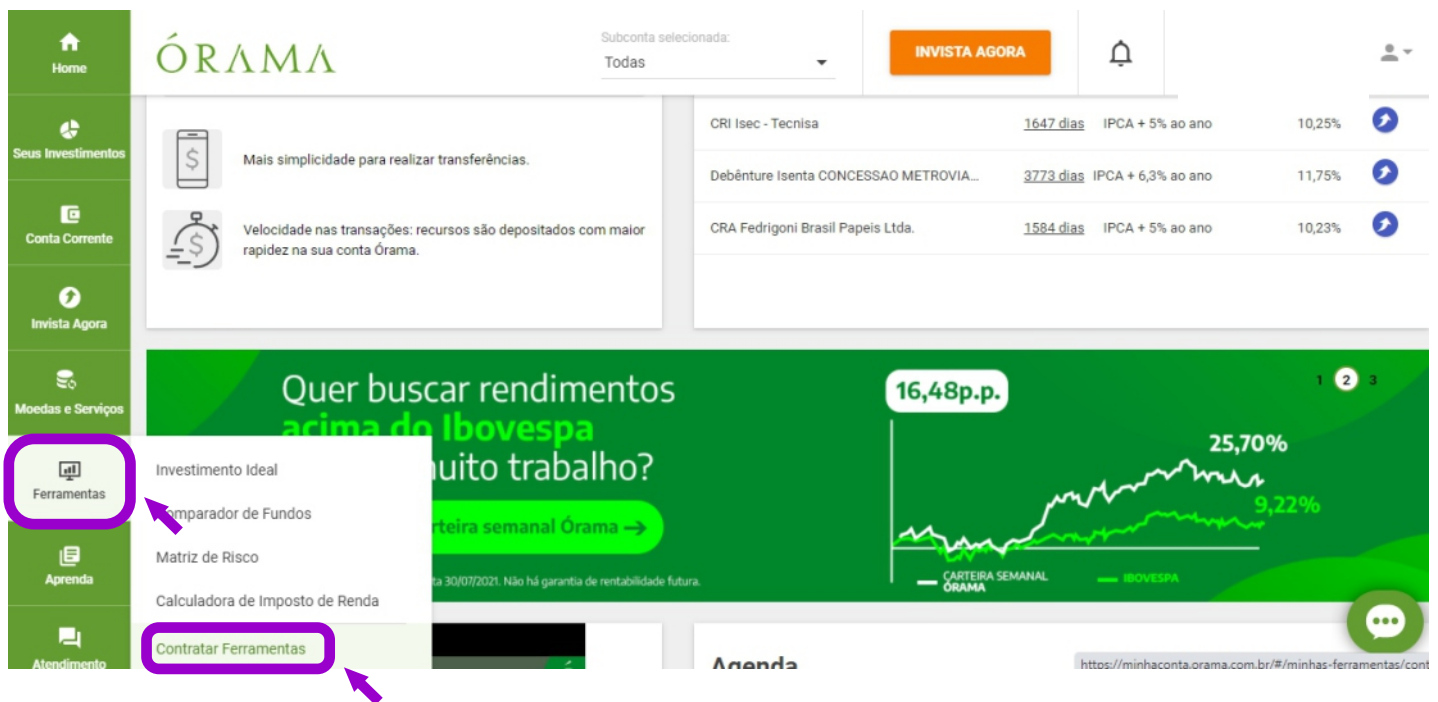
4) Para ativar o **RLP** vá ao menu lateral esquerdo, clique em **Ações e Futuros**, localize **RLP** e clique em **Aderir**:



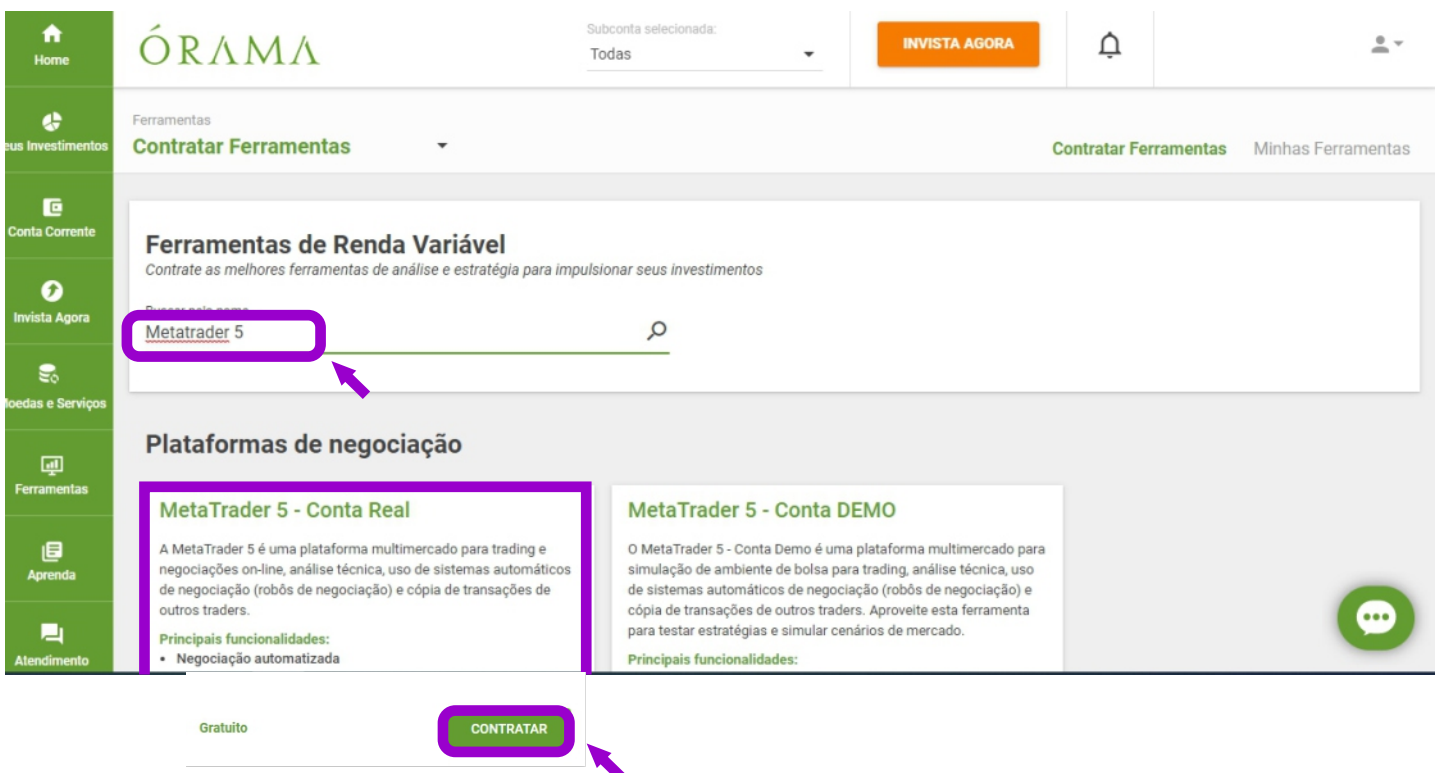
5) Após fazer o depósito mínimo recomendado para cada robô, é necessário **alocar o limite** na corretora. Para isso, vá ao menu lateral, clique em **Ações e Futuros / Produtos / Limite Fácil**, insira sua **assinatura eletrônica** e clique em **Aderir**.



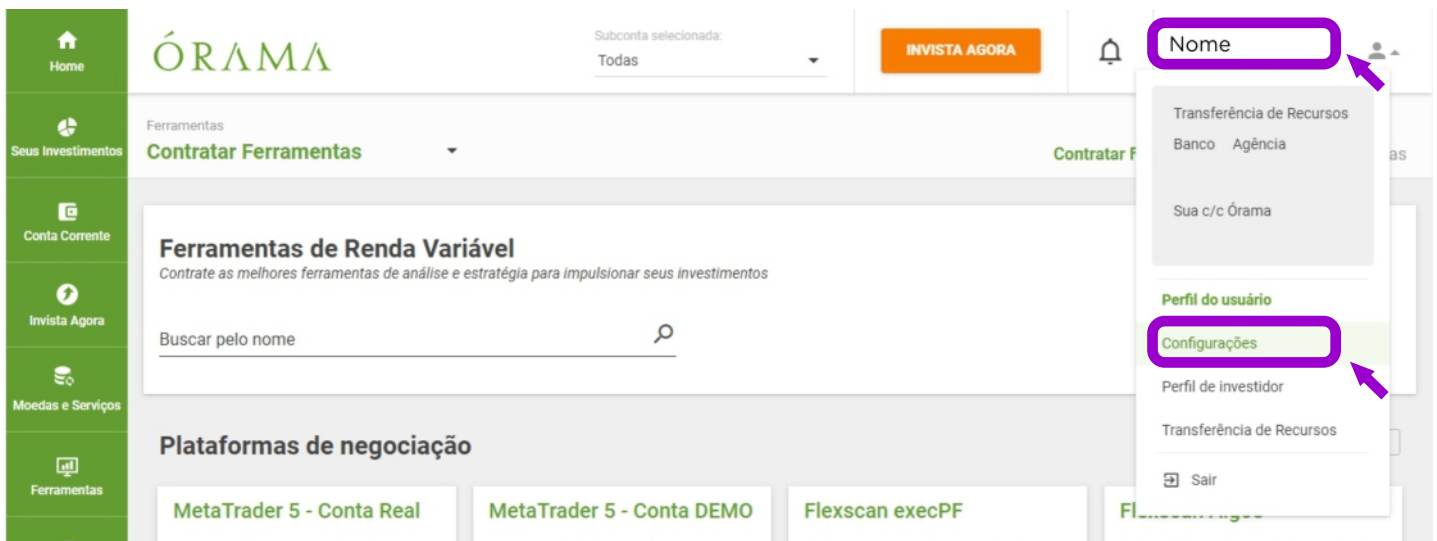
1) Para contratar a plataforma MetaTrader 5 nessa corretora, faça o login na **Órama**, clique no menu lateral esquerdo: **Ferramentas / Contratar Ferramentas**, conforme mostra a imagem:



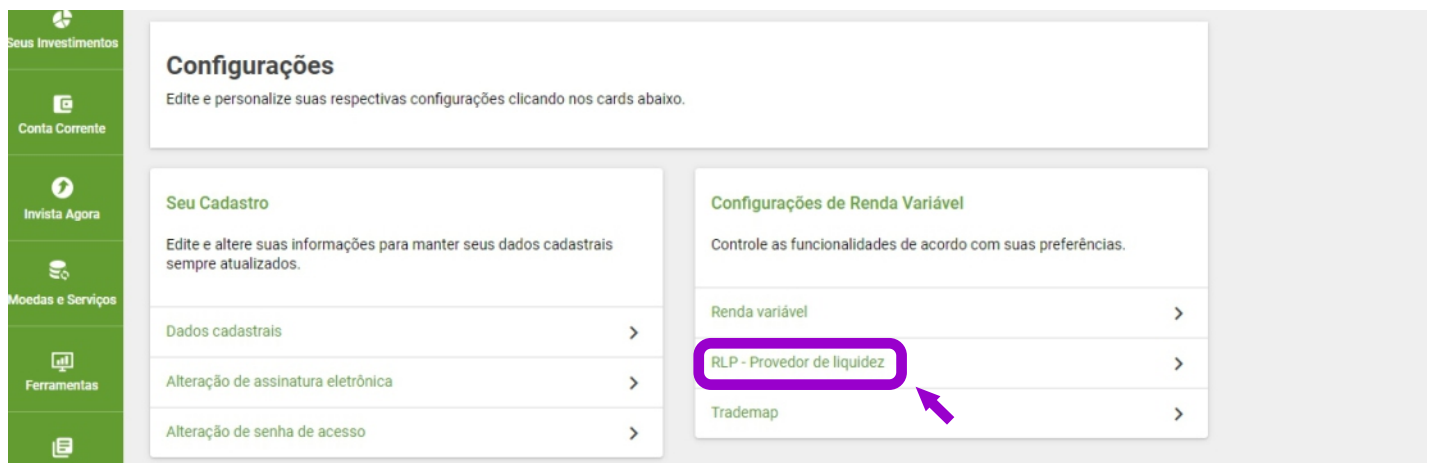
2) Digite **MetaTrader 5** na barra de pesquisa e clique em **Contratar** logo abaixo do box da conta real, conforme mostra imagem abaixo:



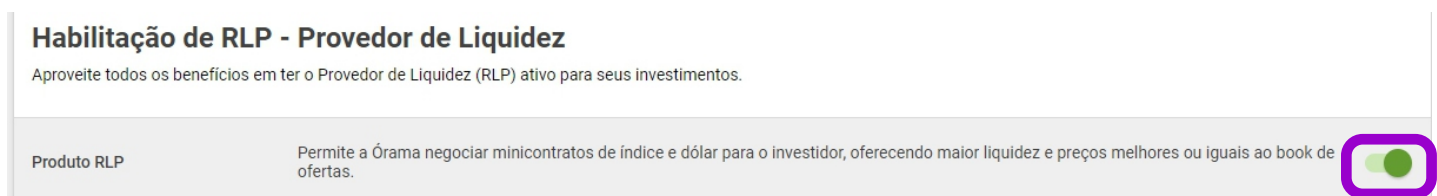
3) Para **ativar o RLP** passe o mouse sobre o seu nome localizado no lado direito superior da plataforma, depois em **Configurações**:



4) Clique em **RLP - Provedor de liquidez**:



5) Faça a ativação conforme a imagem:



6) Após efetuar o depósito mínimo que recomendamos para cada robô, a **alocação de limite** nessa corretora é feita de forma **automática**.

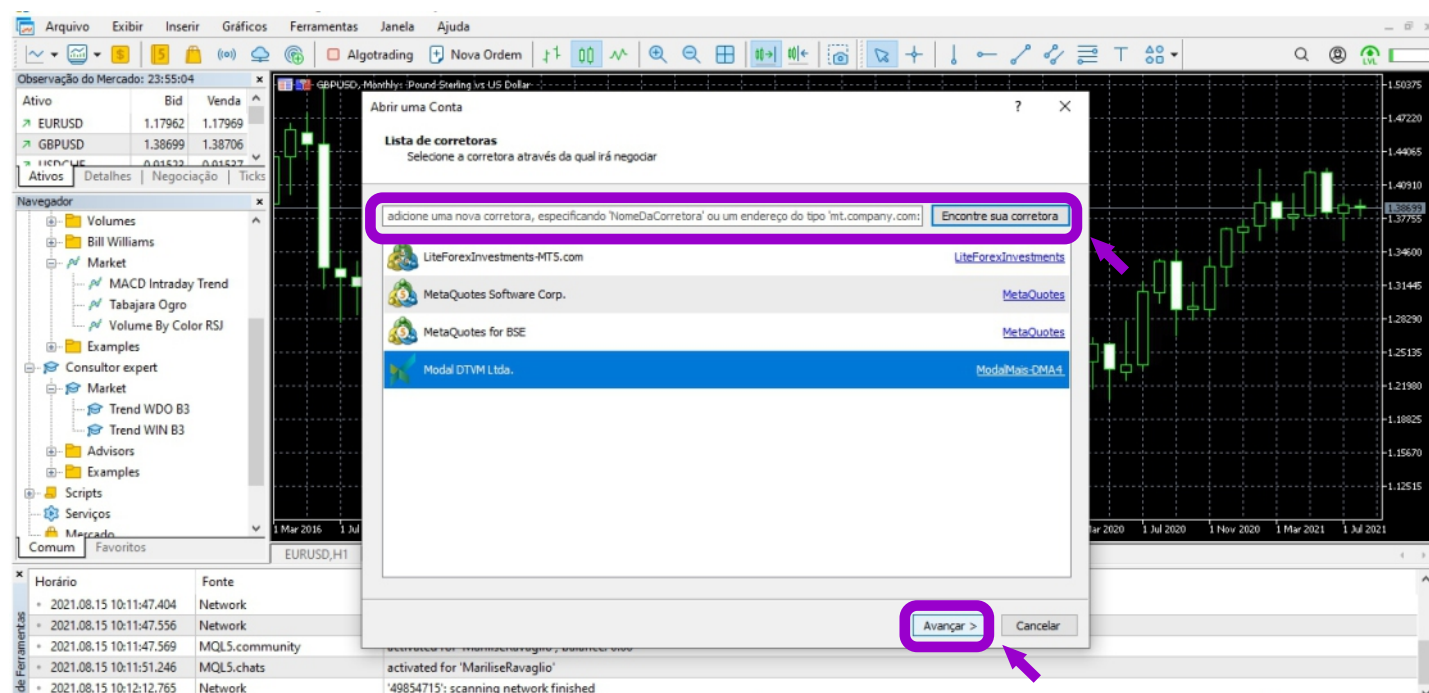
Como conectar a corretora no Metatrader 5

Após a corretora enviar os dados da conta para o seu e-mail, siga os passos abaixo:

1) Clique em **Arquivo / Abrir uma Conta**:

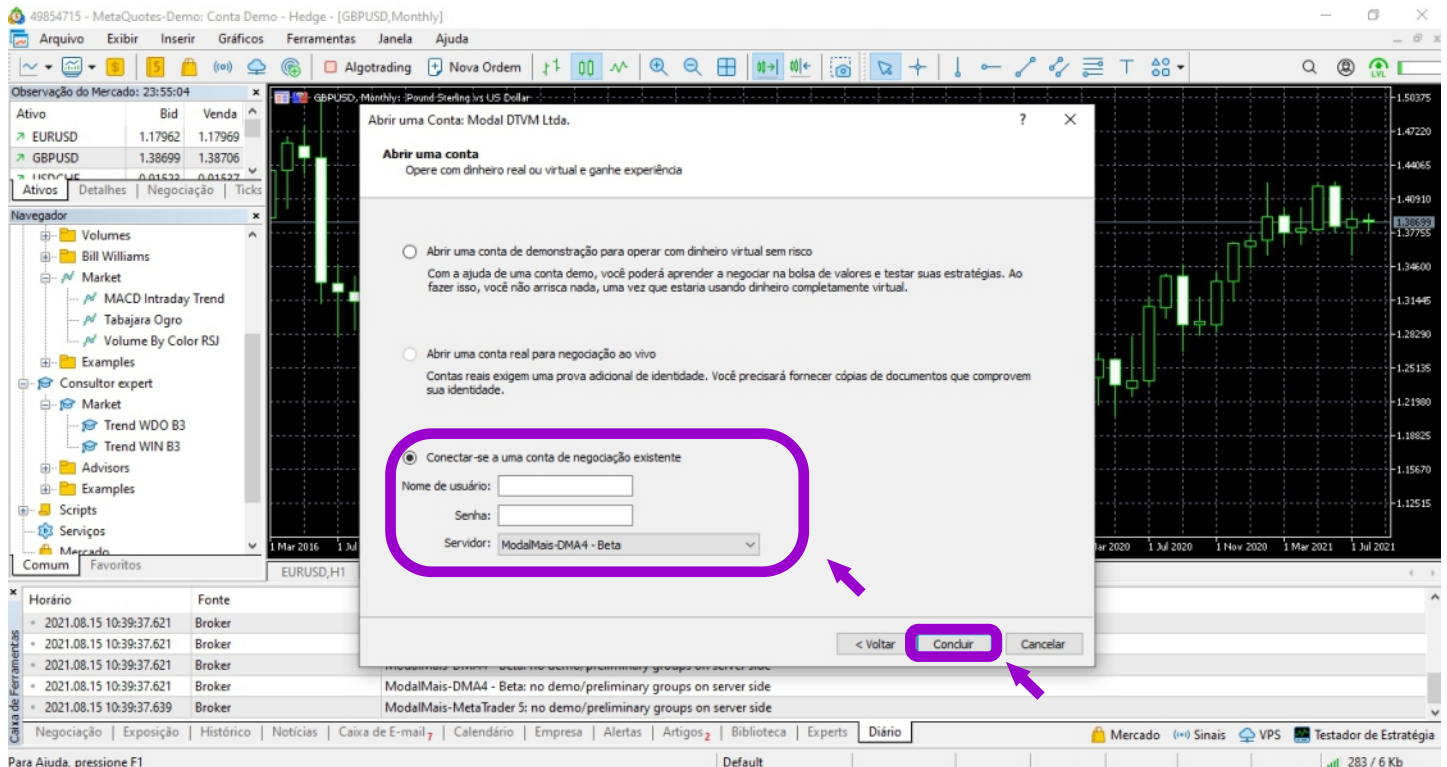


2) Na **barra de pesquisa** digite o nome da **corretora** que você escolheu e clique **Encontre sua corretora**, selecione a **corretora** e clique em **Avançar**:



Como conectar a corretora no Metatrader 5

3) Clique em **Conectar-se a uma conta de negociação existente**, insira os dados da sua conta da corretora e clique em **Concluir**:



Caso tenha alguma dúvida, entre em contato conosco pelo Telegram:

<https://t.me/Jetinvest>

Conheça todos os nossos produtos em

www.mql5.com/pt/users/robsjunqueira/seller