

GOLD EAgle



Советник GOLD EAgle создан на основе индикатора TrendLine PRO для торговли по паре XAUUSD (GOLD). Индикатор TrendLine PRO можно скачать: [здесь](#)

Основные преимущества советника GOLD EAgle:

- 🔥 Торговая панель с управлением главными торговыми функциями советника, с возможностью торговли в ручном режиме
- 🔥 Уникальная система DrawDown Reduce Algorithm - позволяет уменьшать просадку счета за счет встречного закрытия самого убыточного и самого прибыльного ордера в серии
- 🔥 Сопровождение мануальных ордеров функцией авто-усреднения и DD Reduce авто Take Profit, Stop Loss и Trailing stop
- 🔥 Наличие дополнительных фильтров защищающих вашу торговлю от внезапных рывков цены на металл

Все это делает советник GOLD EAgle уникальным и мощным оружием на финансовом рынке

!!! Важно: При покупке советника GOLD EAgle вы можете получить второй советник в подарок. Условия акции читайте здесь: ["BUY 1 GET 1 FREE"](#)

При использовании функции усреднения происходит наращивание ордеров до полного их закрытия с профитом. Данная стратегия имеет явное математическое преимущество, но так же важно понимать что это увеличивает финансовый риск потери депозита. Перед покупкой и использованием советника воспользуйтесь некоторыми советами:

- минимальный депозит от \$1000. Используйте ценовой счет вашего брокера или воспользуйтесь ссылкой для открытия счета в ROBOFOREX и получите до 50% Cash Back: [здесь](#)
- используйте торговые фильтры и сет файл для оптимизации вашей торговли: [GOLD_M15.set](#)
- выключайте советник в период важных новостей. Сообщения о предстоящих новостях и уведомление за 30 минут вы можете получить подписавшись на наш Телеграмм канал PROFIT EVERYDAY: [здесь](#)
- торгуйте по тренду
- используйте минимальное значение лота
- обязательно тестируйте советник на демо счете, чтобы полностью понимать принцип его работы

===ОСНОВНЫЕ ПАРАМЕТРЫ===

Variable	Value
<input checked="" type="checkbox"/> ----- GENERAL SETTINGS -----	
<input type="checkbox"/> Trade Direction (should be chosen)-->	Any Deals
<input type="checkbox"/> Run Auto Trading mode	true
<input type="checkbox"/> Lot Type (need to choose)-->	Floating (% of Balance)
<input type="checkbox"/> Lot Size	0.1
<input type="checkbox"/> Maximum Lot Size Type (should be chosen)-->	Max Lot/each 1000 of Balance
<input type="checkbox"/> Max lot size	0.1
<input type="checkbox"/> Digits number after dot	2

Trade Direction: BUY/SELL/ANY - выбор направления торговли в автоматическом режиме

Run Auto Trading mode - запуск автоматической торговли с кнопки RUN на панели

Lot Type: Fixed/Floating - тип расчета лота. Фиксированный или плавающий в % от Баланса счета

Lot Size - размер ордера. Fixed -это десятичное значение (например 0.01). Floating- это % от Баланса (например 0.1% от \$10000 = стартовый лот 0.01). Рекомендуется придерживаться минимальных значений стартового лота если вы используете функцию усреднения GRID

Maximum Lot Size Type: Fixed/Per each 1000 of Balance - Тип расчета максимально допустимого лота: Фиксированный или в зависимости от размера Баланса счета

Max lot size - размер максимального лота

Digits number after dot - количество знаков после запятой. Эту функцию необходимо изменить если у вашего брокера 3 знака. По умолчанию для счетов с 2 знаками после запятой (например: 1915. 50)

===НАСТРОЙКИ МАНУАЛЬНОЙ ТОРГОВЛИ===

<input checked="" type="checkbox"/> ----- MANUAL TRADING SETTINGS -----	
<input type="checkbox"/> Use GRID for manual trading	true
<input type="checkbox"/> TakeProfit type (need to choose)-->	Fixed size
<input type="checkbox"/> TakeProfit for Fixed type (points)	500
<input type="checkbox"/> StopLoss (points)	1400
<input checked="" type="checkbox"/> TP & SL parameters using till started the GRID	
<input checked="" type="checkbox"/> ----- TRAILING SETTINGS (for Manual orders) -----	
<input type="checkbox"/> Points to Start Trailing (if =0 don't use)	150
<input type="checkbox"/> Trailing distance (points)	30
<input type="checkbox"/> Step of Trailing	1

Use GRID for manual trading- параметр должен быть включен, если необходимо сопровождение ручных ордеров функциями усреднения GRID и DD Reduce

Take Profit type: Fixed/Indicator settings - выбор параметра расчета тэйка. Фиксированный задается в пунктах или рассчитывается автоматически по настройкам индикатора Trend Line PRO

Take Profit for Fixed type - установка фиксированного лота в пунктах

Stop Loss - установка фиксированного уровня Slop Loss в пунктах

Points to Start Trailing - количество пунктах которое должна пройти цена в направлении торговли, чтобы включился автоматический Trailing Stop

Trailing distance - дистанция Trailing Stop от цены (должно быть больше спреда)

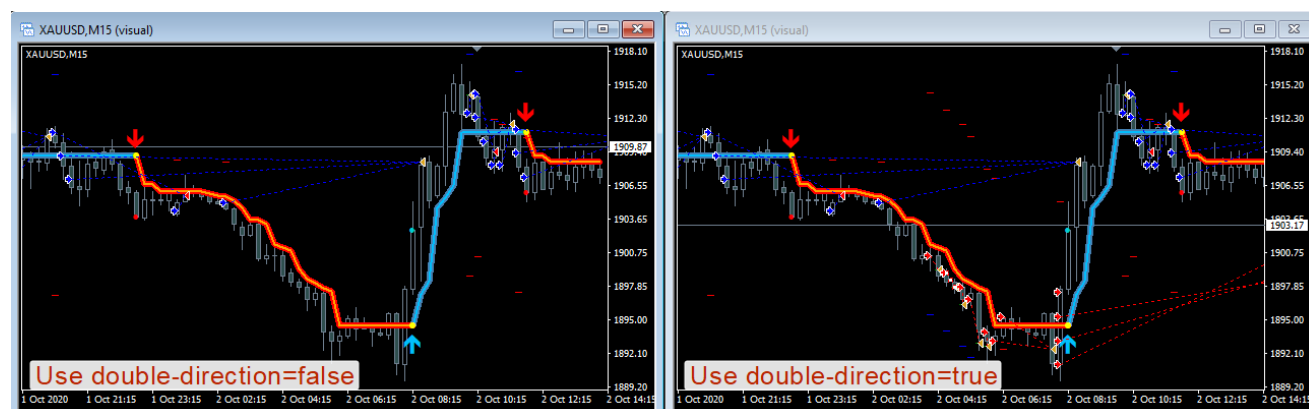
Если вы используете автоматическую торговлю с функцией усреднения GRID или торгуете в мануальном режиме с сопровождением своих ордеров этой функцией, выставление уровней Take Profit, Stop Loss и Trailing stop будет происходить автоматически до включения функции усреднения GRID. После этого расчет уровней будет происходить автоматический

===НАСТРОЙКИ СЕТКИ (ФУНКЦИИ УСРЕДНЕНИЯ)===

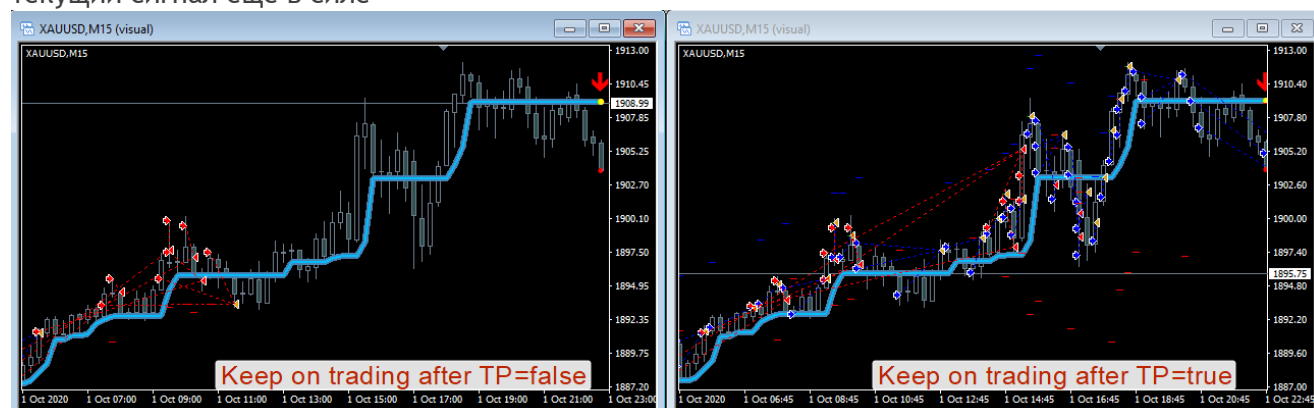
GRID SETTINGS	
<input checked="" type="checkbox"/> Use Grid function	true
<input checked="" type="checkbox"/> Use double-direction Grid	true
<input checked="" type="checkbox"/> Keep on trading after Take Profit	true
<input checked="" type="checkbox"/> Take Profit for Grid orders (points)	200
<input checked="" type="checkbox"/> Coefficient of Multiple Lot Size	1.5
<input checked="" type="checkbox"/> Order number to start Lot Size Multiplication	1
<input checked="" type="checkbox"/> Step between orders (points)	200
<input checked="" type="checkbox"/> Max orders in a series	10
<input checked="" type="checkbox"/> Order number to start DrawDown Reduce	4
<input checked="" type="checkbox"/> Order number to Start Multiple Step	5
<input checked="" type="checkbox"/> Coefficient of Multiple Step between orders	1.2
<input checked="" type="checkbox"/> % DD of Deposit to close ALL orders	30.0

Use Grid function - включение функции усреднения GRID

Use double-direction Grid - использование двух-направленной торговли. При поступлении нового сигнала от индикатора TrendLine PRO ордера будут открываться по новому сигналу (в противоположную сторону) даже если усреднение и закрытие предыдущей серии ордеров с прибылью еще не произошло



Keep on trading after Take Profit - функция сохраняет торговлю даже после закрытия по тэйку если текущий сигнал еще в силе



Take Profit for Grid orders - количество пунктов тэйка всех ордеров в серии

Coefficient of Multiple Lot Size - параметр Коэффициент увеличения лота. Применяется для того чтобы произошло закрытие самого убыточного и самого прибыльного ордера в серии с положительным результатом (например ордер_#1 0.01(-\$1.25) и ордер_#4 0.04 (+\$3.55) закроются с общей прибылью \$2.30. Важно соблюсти баланс настройки данного параметра. Рекомендуется использовать настройку по умолчанию

Order number to start Lot Size Multiplication - номер ордера в серии с которого начнется увеличение его размера

Step between orders - шаг усреднения в пунктах между ордерами

Max orders in a series - максимальное кол-во ордеров в серии усреднения

Order number to start DrawDown Reduce - номер ордера в серии с которого советник начнет закрывать самый убыточный (ордер_#1) с текущим

Order number to Start Multiple Step - номер ордера в серии с которого начнется увеличение расстояния ордеров в пунктах

Coefficient of Multiple Step between orders - коэффициент увеличения шага между ордерами в серии (например, если исходный шаг для первых ордеров был 200 пунктов, то с использованием этой функции каждый последующий ордер будет отдаляться от предыдущего на расстояние равное предыдущему умноженное на 1.2: 200-240-288-345 и т.д)

% DD of Deposit to close ALL orders - это параметр для закрытия всех открытых ордеров если просадка по депозиту достигнет заданного процента

=== ФИЛЬТР ВРЕМЕНИ, СВЕЧНОЙ ФИЛЬТР и ФИЛЬТР HTF===

----- TIME FILTER SETTINGS -----	
<input type="checkbox"/> Use Open/Close Time Filter	true
<input type="checkbox"/> Time filter type(should be chosen)-->	Trade Range
<input type="checkbox"/> OpenTime for Signal	2
<input type="checkbox"/> CloseTime for Signal	22
<input checked="" type="checkbox"/> The Time Filter works with Manual orders & first Grid order only	

Use Open/Close Time Filter - флаг на использование фильтра

Time filter type:Trade Range/Don't Trade Range - тип диапазона Тайм-фильтра. Можно задавать или как диапазон в пределах которого разрешена автоторговля или как диапазон в пределах которого торговля запрещена

- OpenTime for Signal (hour) - час начала действия диапазона (по терминальному времени)
- CloseTime for Signal (hour) - час окончания действия диапазона (по терминальному времени)

----- CANDLE FILTER SETTINGS -----	
<input type="checkbox"/> Use Candle Filter #1 (should be chosen)-->	GRID ORDERS
<input type="checkbox"/> Candle Filter TF #1 (should be chosen)-->	4 Hours
<input type="checkbox"/> Use Candle Filter #2 (should be chosen)-->	ALL ORDERS
<input type="checkbox"/> Candle Filter TF #2 (should be chosen)-->	1 Day
<input checked="" type="checkbox"/> If Candle Filter is used, orders open at same candle direction	

Use Candle Filter #1 (#2): ALL ORDERS/FIRST ORDER/GRID ORDERS - тип контроля открытия ордеров в зависимости от выбора.

ALL ORDERS- всех ордеров

FIRST ORDER - только первого ордера

GRID ORDERS - ордеров для усреднения

Candle Filter TF #1 (#2) - выбор свечи которая должна определять направление открытия ордеров

Higher TimeFrame FILTER SETTINGS	
Use HTF-Filter	true
Time Frame of HTF-Filter (should be chosen)-->	1 Hour
start of work HTF-Filter (hour)	4
finish of work HTF-Filter (hour)	22
If HTF Filter is used, orders open at same HTF direction	

Use HTF-Filter - флаг использования фильтра HTF. Если функция активирована, следки будут открываться только в направлении старшего тренда старшего периода. Для отслеживания старшего периода используйте HTF_Histogram, которую можно скачать здесь: [HTF_Histogram_MT4](#) [HTF_Histogram_MT5](#)

Time Frame of HTF-Filter - выбор старшего периода для контроля направления текущего тренда

Start of work HTF-Filter - время начала работы фильтра

Finish of work HTF-Filter - время окончания работы фильтра

===Настройки индикатора TrendLine PRO ===

Скачать индикатор TrendLine PRO можно: [здесь](#)

Amplitude	2
Calculation Method of TrendLine PRO:	Method 2 (Exponential)
TP1 (Take Profit level)	0.4
Close the deal at the opposite signal	false

Amplitude - чем меньше амплитуда, тем чаще поступают сигналы от индикатора

Calculation Method of TrendLine PRO - метод расчета параметров индикатора

Take Profit level - уровень профита рассчитываемый индикатором. Используется при настройке параметра TakeProfit type: Indicator settings

Параметры Амплитуда и Метод расчета советника GOLD EAgle и индикатора TrendLine PRO должны быть одинаковыми

===ДОПОЛНИТЕЛЬНЫЕ ПАРАМЕТРЫ ===

ADDITIONAL SETTINGS	
Comment	GOLD EAgle
Magic	8888
MaxSpread (points)	500
Slippage (points)	100

Comment - комментарий который будет высвечиваться в журнале сделок. Если ордера были открыты в ручном режиме то комментарий для них будет: Manual

Magic - уникальное число ордеров данного советника. Если вы используете несколько советников для одной пары обязательно меняйте уникальное число для каждого из них

Max Spread - максимальный спред который вы допускаете при его расширении брокером. Если спред вашего брокера будет больше, сделки не будут открываться. Проверьте и установите этот параметр корректно перед использованием

Slippage - параметр проскальзывания, в пределах которого следка будет исполняться в случае рекуоты. У некоторых брокеров параметр проскальзывания может не работать

590.00	0.62 %	Manual
606.00	0.64 %	Manual
800.50	0.85 %	Manual
1.52	0.08 %	GOLD EAgle

=== УВЕДОМЛЕНИЯ ===

<input type="checkbox"/> ----- NOTIFICATION SETTINGS -----	
<input type="checkbox"/> AlertON	false
<input type="checkbox"/> PushON	false
<input type="checkbox"/> EmailON	false

Вы можете настроить уведомление о новой сделке на телефон, почту или Алертом

Как настроить уведомление на телефон читайте: [здесь](#)

Как можно настроить уведомление на почту читайте: [здесь](#)

===Настройки ИНТЕРФЕЙСА===

<input type="checkbox"/> ----- INTERFACE SETTINGS -----	
<input type="checkbox"/> Show Trade Panel	true
<input type="checkbox"/> Show profit volume on chart	true

Show Trade Panel - показывать торговую панель на графике. Кстати, торговая панель может перемещаться, просто нажмите ее левой кнопкой мыши и двигайте

Show profit volume on chart - показывать расчет профита вашего счета на графике (в нижнем правом углу)

Ниже идут цветовые настройки, которые вы можете менять в зависимости от вашего предпочтения

★ ★ ★ ★ ★

Пожалуйста оцените нашу работу оставив комментарий о советнике GOLD EAgle: [здесь](#)

Наши программы вы можете найти: [здесь](#)

По всем вопросам обращайтесь на почту: profitcamp@mail.ru или в чате Телеграм: @EvgenyAks