



## INFINITY TRADE UTILITY for Trend Line indicator (User's manual)

Торговая утилита представляет собой три компонента в одном. Утилита в режиме AUTO может торговать как обычный эксперт. Так же Утилита выполнена в виде торговой панель для открытия и сопровождения ордеров по сигналам индикатора в режиме MANUAL или SemiAUTO. И мы имеем комплекс настроек мани-менеджмента для ордеров и визуализацию сделок через индикатор INFINITY TrendLine PRO.

Настройки утилиты предельно упрощены для удобства использования. Основное меню торговой панели выглядит массивно, но достаточно интуитивно и понятно даже новичку. Торговая панель выводит основные настройки на экран для удобства трейдера.

**INFINITY TradeUtility\_TL**  
Magic: 1111 Comment:Tradeutility\_TL  
Tradedirect: ANY LotType: Percent  
StopLoss: by Ind TakeProfit:by Ind  
Breakeven: OFF Trailing: OFF  
MaxSpread: 30 SuccessRate: 40.0  
MaxDeviation of Price: 50  
===== T r e n d L i n e P R O =====  
Amplitude: 5 MHB: 35  
MaxHistory: 500 ShiftPips: 100  
HTF-Filter: OFF SuperSignal: OFF  
Lot1: 1.0 Lot2: 0.0 Lot3: 0.0  
TP1: 0.2 TP2: 0.0 TP3: 0.0  
-----  

Manual SemiAuto AutoTrade

OnlySELL ANY OnlyBUY

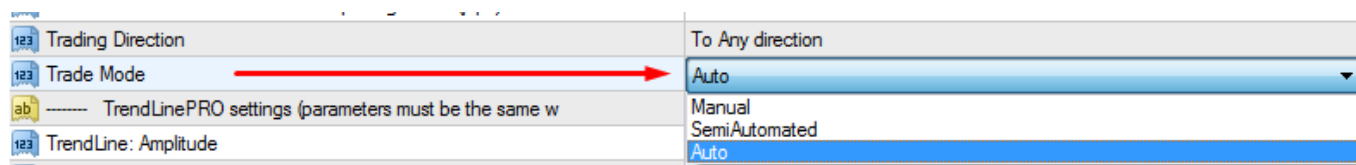
Indicator Signal: No Signal

Confirm Signal Skip Signal

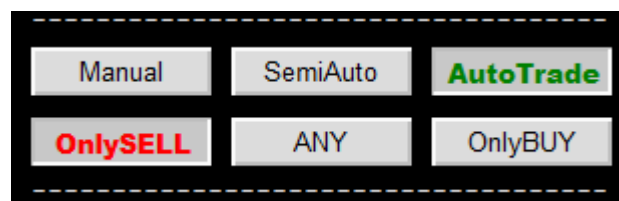
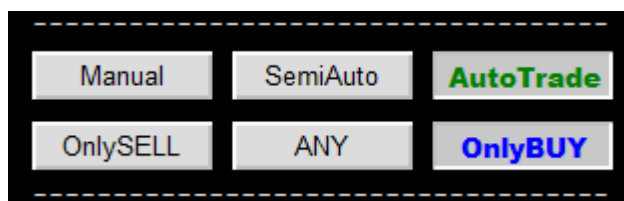
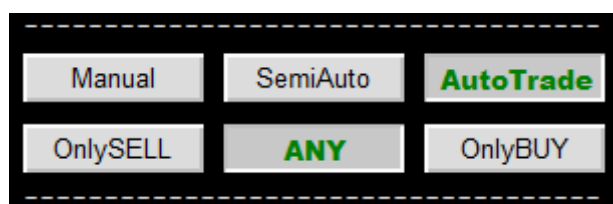
Close All EXIT

Утилита поддерживает несколько режимов торговли:

### I. Автоматический режим торговли Советника (AutoTrade)

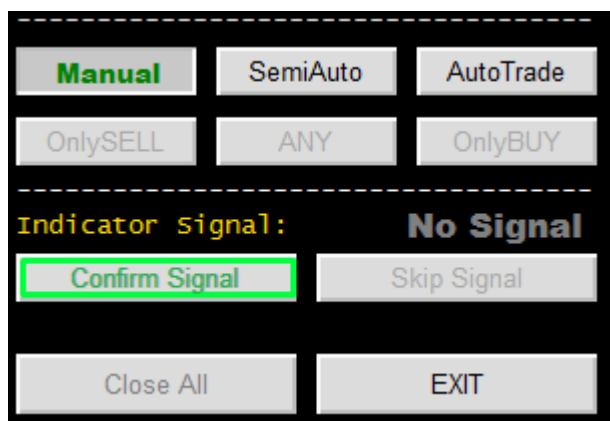


При выборе которого торговая панель переходит в режим AUTO TRADE (ANY), те будут торговаться все сделки. Так же возможны варианты торговли только BUY или только SELL сделок.

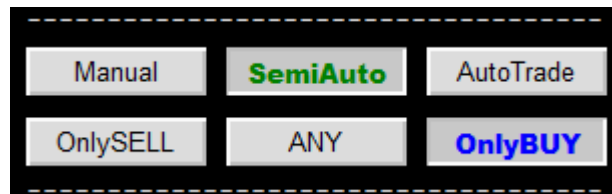


### II. Торговля в ручном режиме MANUAL

По заранее настроенному шаблону TP и SL уровней которые предлагает индикатор TrandLine PRO или другие настройки. Когда поступит сигнал вам достаточно будет только нажать на клавишу CONFIRM SIGNAL и установка ордеров и таргет уровней SL и TP произойдет мгновенно. Или нажать отмену SKIP SIGNAL.



**III. В режиме полу-автоматической торговли (SemiAUTO)** при поступлении сигнала Утилита самостоятельно совершит активацию сигнала индикатора и установит таргет уровни TP и SL, после чего перейдет в режим MANUAL. Пользователь может выбрать какую сделку необходимо взять Only SELL/ANY/Only BUY. Закрытие сделки произойдет автоматически по уровню TP, SL или противоположному сигналу индикатора.



## Настройка ордеров

Это, пожалуй, самая ответственная часть в торговле, тк от настройки ордеров зависит ваш профит и риск. Утилита имеет три параметра управления MM (MoneyManagment):

**Fixed size** - используйте эту настройку для применения фиксированного лота

Comment	TradeUtility_TL
Lot Type:	% of Balance
Lot Size for TP1	Fixed size
Lot Size for TP2	Auto (% Risk of Balance)
	% of Balance

Comment	TradeUtility_TL
Lot Type:	Fixed size
Lot Size for TP1	0.5
Lot Size for TP2	0.25
Lot Size for TP3	0.1

**AUTO (Risk % of Balance)** - расчет риска относительно уровня StopLoss к величине баланса счета. Задается для каждого ордера допустимая потеря в виде % от депозита и расстояния уровня SL от цены входа. Чем дальше уровень SL тем меньше будет торговый лот.

Comment	TradeUtility_TL
Lot Type:	Auto (% Risk of Balance)
Lot Size for TP1	5.0
Lot Size for TP2	3.0
Lot Size for TP3	2.5

**% of Balance** - задается определенный процент от баланса. Размер торгового лота плавающий, в зависимости от увеличения или уменьшения баланса счет.

Comment	TradeUtility_TL
Lot Type:	% of Balance
Lot Size for TP1	10.0
Lot Size for TP2	5.0
Lot Size for TP3	3.0

Для каждого ордера можно устанавливать свой размер риска.

Дистанция ордеров задается таким же способом как и в индикаторе TrendLine PRO. Если значение =0, ордер не используется. По умолчанию за единицу расстояния взято значение между максимумом и минимумом последних 35 баров (регулируется параметром **ExtreamRange**).

---- INFINITY TrendLine PRO SETTINGS (must be the same) ----	
Amplitude	6
ExtreamRange for calc TP/SL-target (bars)	35
TP1 (target level)	0.2
TP2 (target level)	0.3
TP3 (target level)	0.5
ShiftPips for SL (SL=ExtreamRange+ShiftPips)	-50

## Настройка параметров индикатора

Все параметры, TradeUtility должны совпадать с настройками индикатора TrendLine PRO, для корректного отображения сделок и совпадения сигнала индикатора и Утилиты.

<input type="checkbox"/> ---- INFINITY TrendLine PRO SETTINGS (must be the same) ...	
<input type="checkbox"/> Amplitude	6
<input type="checkbox"/> ExtremeRange for calc TP/SL-target (bars)	35
<input type="checkbox"/> TP1 (target level)	0.2
<input type="checkbox"/> TP2 (target level)	0.3
<input type="checkbox"/> TP3 (target level)	0.5
<input type="checkbox"/> ShiftPips for SL (SL=ExtremeRange+ShiftPips)	0

Параметр Calculation Range (bars) в настройках Утилиты рекомендуется ставить не больше 500, чтобы не перегружать память терминала.

<input type="checkbox"/> Unlimited time to make a deal	false
<input type="checkbox"/> Calculation Range (bars)	500
<input type="checkbox"/> Use Open/Close Time Filter	false

### Приоритет параметров по настройкам индикатора TrendLine PRO если выбрать INDICATOR

Use StopLoss and TakeProfit from	Indicator
TakeProfit	GeneralSetting
StopLoss	Indicator
Breakeven ( 0 - Breakeven don't use)	
Trailing ( 0 - Trailing don't use)	0
Close the deal at the opposite signal	true
SuccessRate value for opening a deal for every TP (%. 0 - don't	40.0
Max-deviation of the SPREAD when opening a deal (pips)	30
Max-deviation of the PRICE when opening a deal (pips)	50
Trading Direction	To Any direction
Trade Mode	SemiAutomated

Или использовать значения TP и SL в настройках Утилиты (GeneralSetting).

При выборе TakeProfit (все три ордера будут закрываться на одинаковом уровне) и будет использоваться фиксированный StopLoss, вместо расчета по значению ExtremRange.

Для создания эффекта торговли тремя ордерами с разным размером TP в режиме GeneralSetting используйте три версии Утилиты на разных графиках одной пары с разными значениями magic.

**Если вы используете на одной паре сразу несколько версий Утилиты и/или других Экспертов, необходимо чтобы magic-номера для управления ордерами у разных Утилит отличались по номеру. Иначе возможно ошибочное закрытие ордеров другими ботами.**

Variable	Value
----- GENERAL SETTINGS -----	
Magic	1111
Comment	TradeUtility_TL

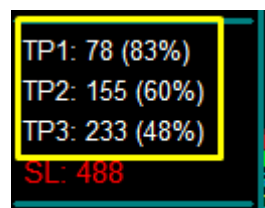
## Сопутствующие параметры

**Breakeven** – функция переводит ордера в зону безубытка после заданной величины пипсов.

**Trailing** – активирует SL на заданном расстоянии от цены выше точки входа. По сути, это тоже безубыток только следующий за максимальным значением цены.

**Close the deal at the opposite signal of indicator** – при активном значении закрывает ордера когда поступит сигнал о противоположном тренде (рекомендуется использовать в значении true)

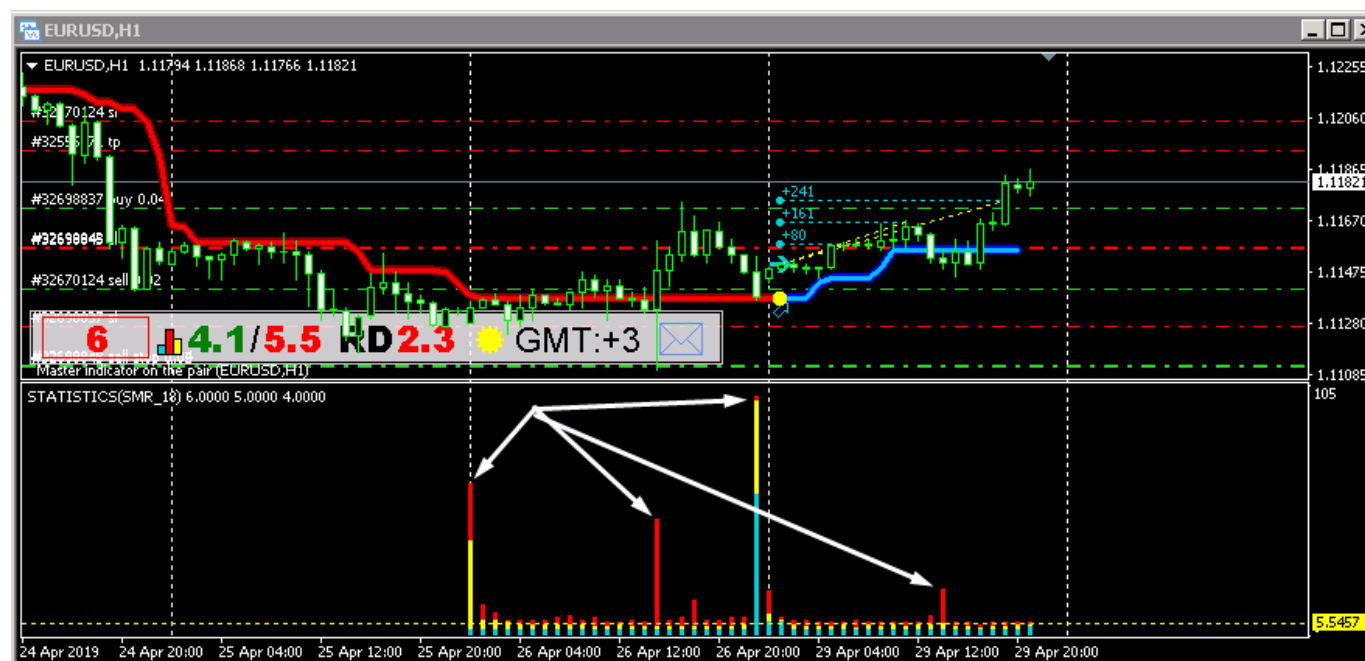
123 Breakeven (0 - Breakeven don't use)	50
123 Trailing (0 - Trailing don't use)	75
Close the deal at the opposite signal	true



**SuccessRate** – задается % «успешности» ниже которого не будет открываться сделка (Расчет по первому TP). Это значение отображается на панели индикатора и изменяется в зависимости от удаления уровня TP от точки входа.

1/2 SuccessRate value for opening a deal for every TP (%. 0 - don't)	40.0
123 Max-deviation of the SPREAD when opening a deal (pips)	30
123 Max-deviation of the PRICE when opening a deal (pips)	50

**Max-deviation of the SPREAD** – параметр защиты от всплесков спреда:

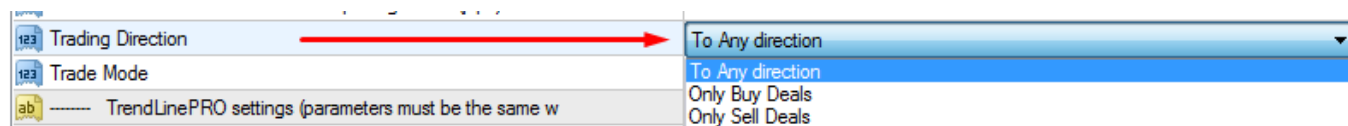


Этот параметр должен быть в 3-5 раз больше среднего спреда по инструменту для торговли от H1 и выше и в 1,5-2 раза больше при скальпинге на M30 и ниже. Реальную величину спреда по паре и аномальные всплески можно измерить индикатором [INFINITY STATISTICS](#).

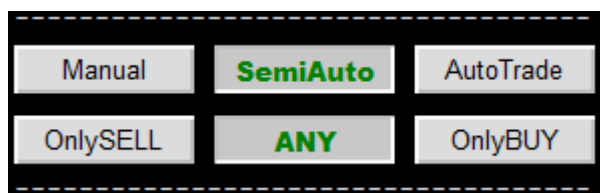


**Max-deviation of the PRICE** – параметр схож с предыдущим, но отличается тем что иногда на рынке бывают ситуации, когда сделка не может открыться по цене индикатора. В таком случае Утилита будет выполнять попытки входа в рынок в пределах сигнального бара и в диапазоне заданном текущим параметром. Если параметр равен или меньше спреда сделка не откроется. Рекомендуется задавать в 2-3 раза больше спреда.

**Trading Direction** – с помощью этого параметра выбираем какие сделки «по умолчанию» будет совершать утилита в любом режиме торговли. После смены графика или пары или активации Утилиты эти параметры устанавливаются как основные, но их можно поменять в торговой панели на карте.



**Trade Mode** – необходим для определения типа торговли «по умолчанию». Так же как и Trade Direction, можно поменять на панели Утилиты непосредственно на графике, но при смене графика или пары или активации Утилиты эти параметры возвратятся к настройкам по умолчанию.



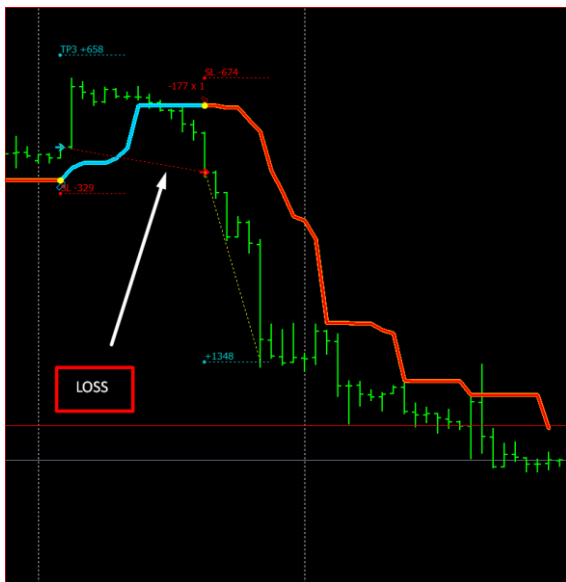
<input type="checkbox"/> Unlimited time to make a deal	false
<input type="checkbox"/> Calculation Range (bars)	500
<input type="checkbox"/> Use Open/Close Time Filter	false
<input checked="" type="checkbox"/> OpenTime for Signal	00:00
<input checked="" type="checkbox"/> CloseTime for Signal	23:59

**Unlimited time to make a deal** – Позволяет активировать сделку на протяжении всего тренда до следующего сигнала.

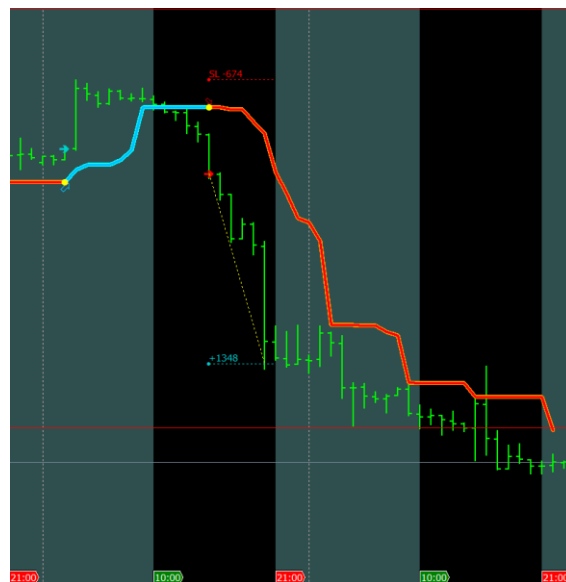
**Calculation Range (bars)** – рекомендуется использовать по умолчанию не более 500 баров. А для периодов старше D1 не более 150.

**Если количество баров в истории терминала меньше заданного диапазона Утилита не будет открывать сделки.**

**Use Open/Close Time Filter** – параметр позволяет исключать вход в сделку по расписанию в пределах 24 часов. Рекомендуется использовать только на интрадей торговле.



**Пример\_1:** Time filter отключен, в результате чего индикатор подсчитывает все сделки включая ночные, в то время как рынок находится во флете и появляется ложные сигналы. **Результат = 2565 пунктов**



**Пример\_2:** Time filter установлен в «спящий режим» с 20:00 до 6:00. Такая настройка положительно влияет на торговлю.

**Результат = 4044 пункта**

## Message notification

Так же как и в индикаторе TrendLine можно настроить уведомления несколькими способами (Alert/Push/Email):

ab	Message notification	
	AlertON	true
	PushON	true
	EmailON	false

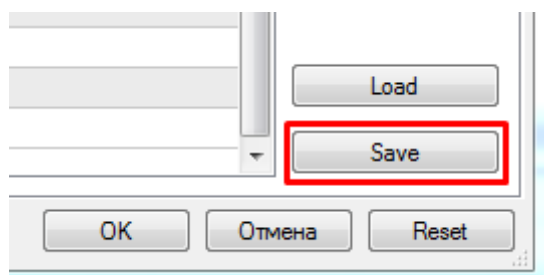
Как настроить уведомления Push можно прочитать здесь:

[https://www.metatrader4.com/ru/trading-platform/help/setup/settings\\_notifications](https://www.metatrader4.com/ru/trading-platform/help/setup/settings_notifications)

Как настроить уведомления Email можно прочитать здесь:

[https://www.metatrader4.com/ru/trading-platform/help/setup/setup\\_email](https://www.metatrader4.com/ru/trading-platform/help/setup/setup_email)

Для удобства использования TRADE UTILITY\_TL индивидуальные настройки для каждой пары или таймфрейма необходимо сохранять в \*.set файл



## FAQ:

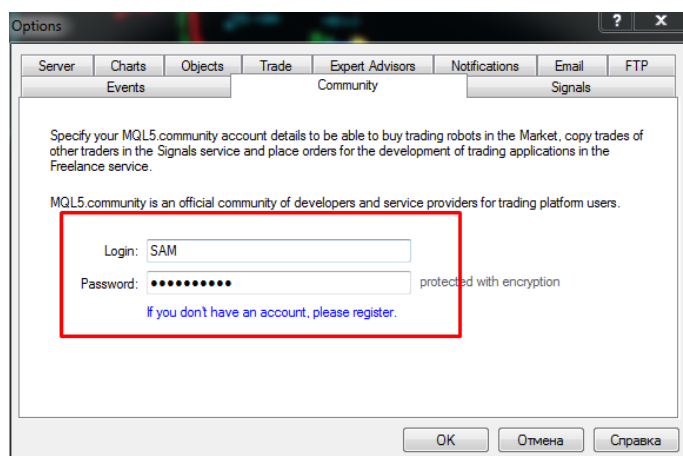
### 1. Для чего нужна Утилита?

Утилита необходима для открытия и отслеживания транзакций в вашем сценарии, когда трейдеру необходимо совершать автоматические или ручные сделки в заданном направлении тренда.

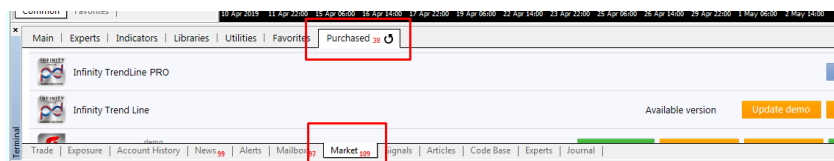
**2. Чем Утилита отличается от обычного эксперта?** Любой торговый робот содержит в своей логике какую-то торговую стратегию и торгует только по заданному алгоритму. У утилиты есть еще одна задача, она выполняет функцию автоматической поддержки сделки, но не выполняет торговые операции для какой-либо одной стратегии. Вы можете использовать утилиту различными способами (торговля на канале, по тренду / против тренда, с использованием фильтра HTF или в вашей собственной стратегии с классическими индикаторами)

### 3. Как установить или обновить купленную Утилиту или индикатор?

Активируйте свой логин и пароль для MQL5 community:

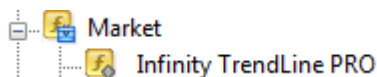


Зайдите в папку Market//Purchased (Купленные)



Инсталлируйте или обновите версию продукта.

После установки утилита или индикатор должны появиться в соответствующей папке Market.



Добавьте программу на график.



#### **4. Почему результаты торговли в валюте депозита и индикатора в пипсах отличаются?**

Индикатор считает количество пипсов для каждого из трех уровней TP или SL и не учитывает например спреда, а утилита отображает результат в валюте депозита.

Все зависит от размера торговых лотов и используемого кредитного плеча. В индикаторе нет таких настроек.

Помните, что Утилита не является экспертом, который вы прикрепili к графику и забыли. Утилита необходима вам как помощник в торговле, но решение по сделке остается за вами.

Лучшие результаты от торговли достигаются при использовании выборочной торговли с применением различных фильтров.

#### **5. Как установить Утилиту в терминал и как долго я могу ее использовать?**

После оплаты Утилита автоматически устанавливается в ваш терминал MT4 и активируется. У вас есть 10 активаций (по одной для каждой версии Windows. При обновлении Windows или установке на новый компьютер количество активаций уменьшается). Каждая активация (установка) имеет неограниченный срок действия.

#### **6. В каком режиме мне лучше торговать?**

Мы бы посоветовал вам начать с ручного режима на демо-счете, после чего вы можете перейти в полуавтоматический режим и торговать на реальном счете.

#### **7. Как я узнаю, что сигнал пришел от индикатора и пришло время открыть сделку?**

Вы можете настроить Утилиту так, чтобы она уведомляла вас по сигналу Alert или по Push-уведомлению или по электронной почте.

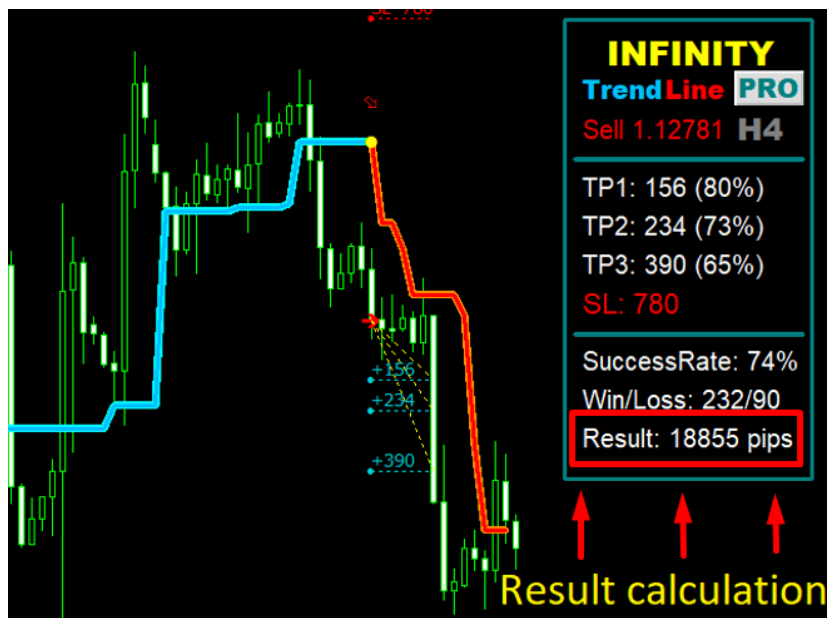
После получения сигнала в режиме MANUAL необходимо принять решение о подтверждении сделки или отказаться от сделки.

В полуавтоматическом режиме Утилита будет входить в указанном направлении, а затем переключаться в режим ручной торговли.

#### **8. Как правильно настроить параметры утилиты?**

Очень важно установить для индикатора INFINITY TrendLine PRO и TradeUtility одинаковые параметры, тогда сделки и сигналы индикатора будут совпадать.

Вначале подберите настройки индикатора TrendLine PRO таким образом чтобы на панели индикатора было максимальное число пипсов в параметре Result за достаточно большой период Calculation Range (bars). Я использую для графика H1 диапазон от 3500 (пол года) до 7000 (год), для репрезентативности расчетов. Затем, сохраните эти параметры в \*.set файл и перенесите эти параметры в настройки утилиты.

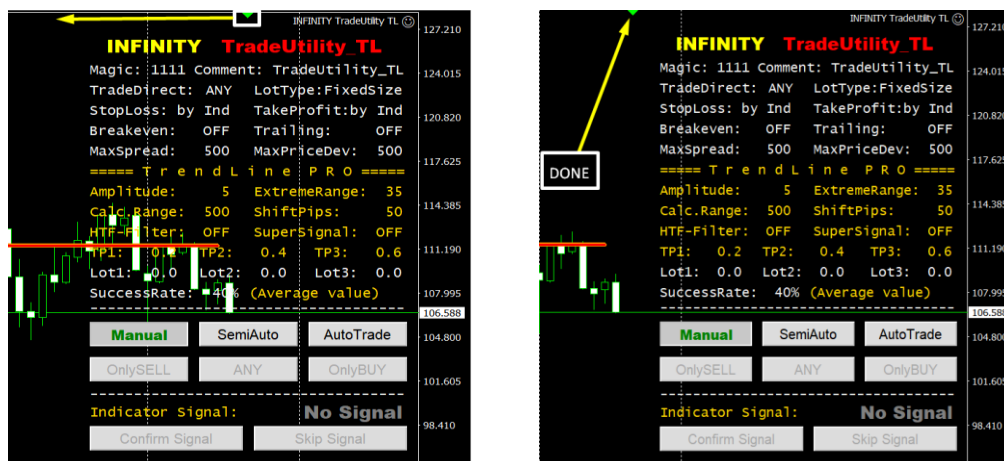


## 9. Какие параметры мне следует использовать для работы с утилитой?

Все зависит от вашей цели и вашей торговой стратегии. У индикатора TrandLine PRO и Утилиты множество вариантов настроек. Вы можете скальпировать на 5-30 минут или торговать в долгую на D1-MN1 или использовать свои «секретные» фильтры и настройки.

## 10. Как сместить край свечного графика для удобства отображения?

Потяните за маленький треугольник в верхней правой части экрана до удобного положения.



По всем вопросам или ошибкам, выявленным в работе INFINITY TrendLine\_TL пишите на почту: [profitcamp@mail.ru](mailto:profitcamp@mail.ru) Мы будем признательны вашей оценке продуктов INFINITY на маркете.

