



INFINITY TrendLine INDICATOR

INFINITY indicator is based on analysis of the average range. This is actually a famous ATR realized as a trend signal line. “Amplitude” variable parameter supports regulation of indicator sensitivity. When the trend changes, the indicator changes its colour and there appear notifications Alert and Push.

The indicator has a set-in filter of a higher period (HTF) prompting the trend efficiency. INFINITY Indicator is a ready-to-use trade strategy, which has an opportunity to check three levels of TakeProfit (Fibonacci retracement by default) and StopLoss (at the defined margin ZigZag). However, if you do not intend to trade yourself, we can offer [INFINITY EA](#), which will do the job for you. By default INFINITY Indicator is set for EURUSD currency pair, but you can always choose your own settings.

Индикатор INFINITY основан на анализе среднего диапазона. По сути это всем известный ATR реализованный в виде сигнальной линии тренда. Изменяемый параметр Amplitude позволяет регулировать чувствительность индикатора. О смене тренда вам подскажет смена цвета сигнальной линии индикатора и Alert или Push уведомления. В индикатор встроен фильтр старшего периода (HTF), который подсказывает силу тренда. По сути, **INFINITY INDICATOR** это уже готовая торговая стратегия так как имеет возможность устанавливать три уровня TakeProfit (по умолчанию это уровни Фибоначчи) и StopLoss (на заданной границе диапазона ZigZag).

Но если у вас нет желания торговать самостоятельно, мы предлагаем эксперт [INFINITY EA](#) работающий по сигналам индикатора.

Please see the major settings of INFINITY TrendLine Indicator in details:

Остановимся на основных настройках INFINITY TrendLine Indicator:

Custom Indicator - INFINITY_Indicator

| Variable | Value |
|--|--|
| -----GENERAL SETTINGS:----- | |
| Amplitude | 6 |
| ZigZag Period (Bars) | 35 |
| TP1 (0.382-FIBO) | 0.4 |
| TP2 (0.618-FIBO) | 0.6 |
| TP3 (0.764-FIBO) | 0.8 |
| Maximum History Bars | 1000 |
| Offset Pips (Stop Loss=ZigZag+Offset Pips), 0=Extreme ZigZag | 0 |
| Push | false |
| Alerts | false |
| -----HIGHER TIMEFRAME FILTER (HTF) settings:----- | |
| parameters02 | ATTENTION: HTF doesn't work while testing! |
| Use HTF? (YES=true, No=false) | false |
| Period of HTF | 4 Hours |
| -----Panel settings:----- | |
| Show Panel | true |
| X | 20 |
| Y | 30 |
| Font Size | 10 |
| Text color | Teal |
| Background color | Black |
| -----parameters05----- | |
| TP start color | DarkTurquoise |
| SL start color | Teal |
| TP color | DarkTurquoise |
| SL color | Red |
| SLTP lenght | 7 |
| TPSize | 8 |
| SLSize | 8 |
| ShowTPSLine | false |

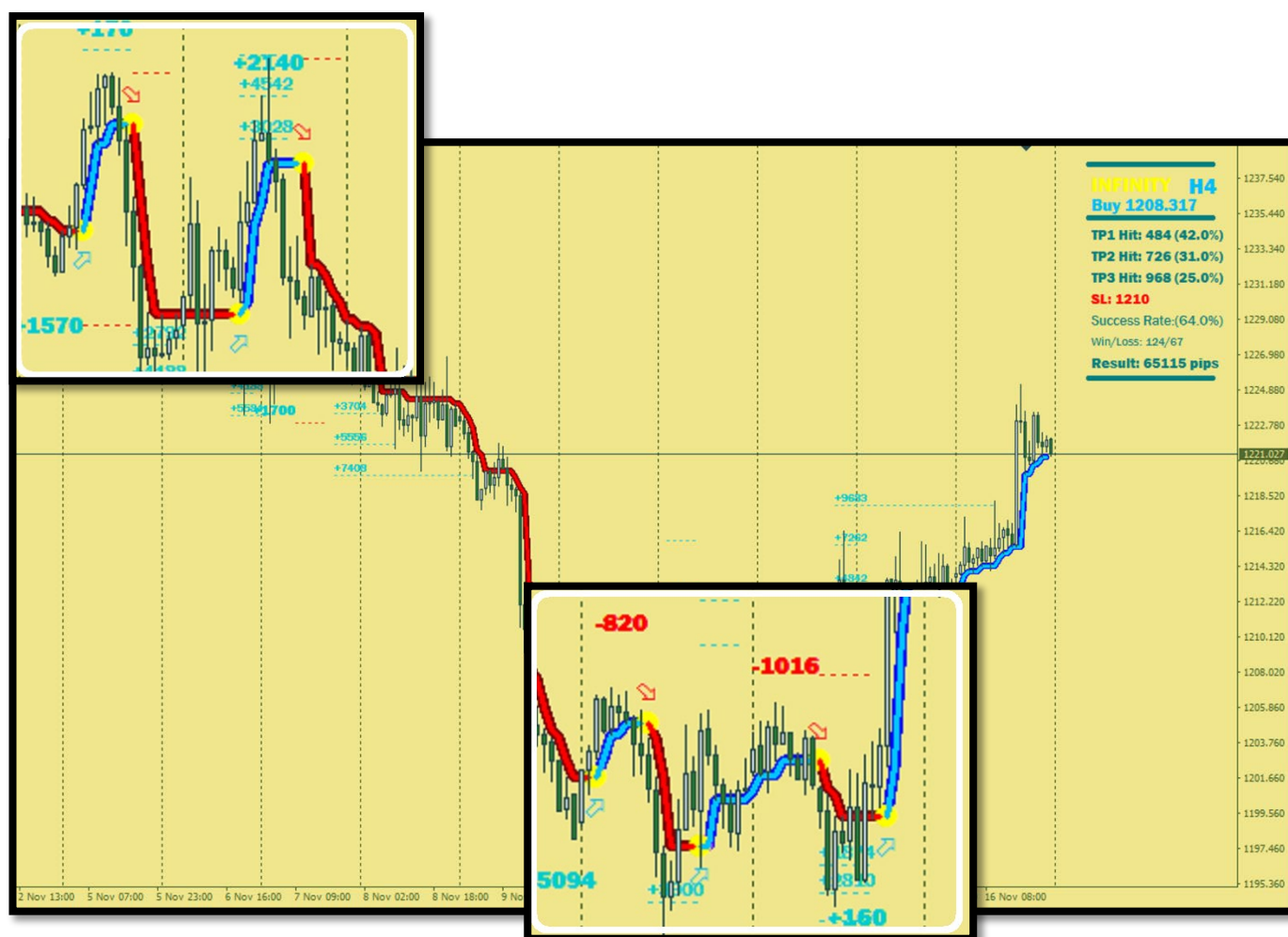
Load Save

OK Отмена Reset

| Variable | Value |
|--|---|
| parametr01 | -----GENERAL SETTINGS:----- |
| Amplitude | 6 |
| ZigZag Period (Bars) | 35 |
| TP1 (0.382-FIBO) | 0.4 |
| TP2 (0.618-FIBO) | 0.6 |
| TP3 (0.764-FIBO) | 0.8 |
| Maximum History Bars | 1000 |
| OffsetPips(StopLoss=ZigZag+OffsetPips),0=ExtrimeZigZag | 0 |
| Push | false |
| Alerts | false |
| parametr02 | -----HIGHER TIMEFRAME FILTER (HTF) settings:----- |
| parametr03 | ATTANTION: HTF doesn't work while testing! |
| Use HTF? (YES=true, No=false) | false |
| Period of HTF | 4 Hours |

Amplitude is a very important parameter, which adjusts the sensitivity of the signal line to the trend changes. The period, which is too short, will increase the frequency of changing the signal and leads to false signals:

Amplitude - очень важный параметр, который меняет чувствительность сигнальной линии к изменениям тренда. Слишком короткий период увеличивает частоту смены сигнала и формирует ложные сигналы:



The period, which is too long, will become late and lose the profit. You should select a suitable parameter of Amplitude for each trade pair.

А слишком длинный опаздывает и теряет прибыль.

Для каждой торгуемой пары необходимо подбирать оптимальный параметр Amplitude.

ZigZag (Bars) is a parameter, which manages the period of the stories of bars. This period shows the MIN and MAX price values.

ZigZag (Bars)- параметр управляющий диапазоном истории баров, на котором мы исследуем экстремальные значения цены MIN и MAX.

| | | |
|-----|--|--------------|
| ab | parameters01 | -----GENERAL |
| 123 | Amplitude | 6 |
| 123 | ZigZag Period (Bars) | 35 |
| 1/2 | TP1 (0.382-FIBO) | 0.4 |
| 1/2 | TP2 (0.618-FIBO) | 0.6 |
| 1/2 | TP3 (0.764-FIBO) | 0.8 |
| 123 | Maximum History Bars | 1000 |
| 123 | OffsetPiPs(StopLoss=ZigZag+OffsetPips),0=ExtrimeZigZag | 0 |
| | Push | false |
| | Alerts | false |
| ab | parameters02 | -----HIGHER |
| ab | parameters03 | ATTENTION |
| | Use HTF? (YES=true, No=false) | false |
| 123 | Period of HTF | 4 Hours |



Levels TP1, TP2 and TP3 set Take Profit Hits levels. They are calculated as the ratio of TP Hit level to the selected ZigZag range. For example, 0.4 equals 40% of the max and min difference of the 35 bars range. Each level can be more than 1.0 as well, which means the increase of TP Hit level relating to the selected range. You can select your levels of use Fibonacci figures.

Уровни TP1, TP2 и TP3- задают уровни Take Profit Hits. Они считаются как величина отношения от выбранного диапазона ZigZag. Например: 0,4 будет соответствовать 40% от разницы max и min диапазона в 35 баров. Каждый из уровней может быть и больше 1,0 что соответственно будет означать увеличение уровня TP Hit относительно выбранного диапазона. Вы можете подобрать свои уровни или использовать числа Фибоначчи.

OffsetPiPs is the offset value of the Stop Loss level in pips from minimal (buy) and maximal (sell) values of ZigZag range. At OffsetPiPs=0 value the SL level will be set to min or max accordingly.

OffsetPiPs- задает отступ уровня Stop Loss в пипсах от минимального (для buy) и максимального (для sell) значения диапазона ZigZag. При значении OffsetPiPs=0 уровень SL будет установлен на min или max соответственно.

When TP and SL levels are set, they are dotted at the chart. When each level is reached, the number of earned/lost pips shows them as well. The **ShowTPSLLine** flag can activate the data on the deal results in pips.

При выставлении уровней TP и SL они обозначаются на графике пунктиром. А при достижении каждого уровня еще и количеством заработанных/потерянных пипсов. Так же информацию о результатах сделки в пипсах можно активировать флагом **ShowTPSLLine**.



Maximum History Bars sets the history period of chart on which the indicator and calculations should be made.

Maximum History Bars- определяет на каком историческом отрезке графика рисовать индикатор и производить вычисления.

Alerts и Push activate Notice functions when receiving the signal. Alert pops up the window in MT4 terminal. You can use [MQL manual](#) to set Push notices to your phone or e-mail.

Alerts и Push -активируют Notice функции при получении сигнала. В случае с Alert высвечивается окно в терминале MT4, для настройки Push уведомлений на телефон или email можно воспользоваться [инструкцией MQL](#).

| Variable | Value |
|--|---|
| ab parametrs01 | -----GENERAL SETTINGS:----- |
| 123 Amplitude | 6 |
| 123 ZigZag Period (Bars) | 35 |
| 1/2 TP1 (0.382-FIBO) | 0.4 |
| 1/2 TP2 (0.618-FIBO) | 0.6 |
| 1/2 TP3 (0.764-FIBO) | 0.8 |
| 123 Maximum History Bars | 1000 |
| 123 OffsetPips(StopLoss=ZigZag+OffsetPips),0=ExtrimeZigZag | 0 |
| Push | false |
| Alerts | false |
| ab parametrs02 | -----HIGHER TIMEFRAME FILTER (HTF) settings:----- |
| ab parametrs03 | ATTANTION: HTF doesn't work while testing! |
| Use HTF? (YES=true, No=false) | false |
| 123 Period of HTF | 4 Hours |

HIGHER TIMEFRAME FILTER (HTF) is the function to check the set-in higher period.

HIGHER TIMEFRAME FILTER (HTF) - это функция проверки встроенного в индикатор старшего периода.

Use HTF means to activate or deactivate the filter (when deactivated it becomes great).

Use HTF - активировать или деактивировать фильтр (при деактивации его цвет постоянно серый)

Period of HTF sets the higher time frame. This indicator is set in the expert code to control and indicate any required higher period. When the signal colour and the HTF signal colour are the same, the trend

is strong and the TP1-TP3 levels are more likely to achieve. The different colours of signals can lead to losses. However, when waiting for the “good” signal on can get much fewer trades.

Period of HTF- устанавливает старший таймфрейм. Это такой же индикатор встроенный в код эксперта для контроля и индикации любого старшего периода, который нам необходим. Если цвет сигнала на нашем графике будет совпадать с цветом сигнала HTF, это означает что мы имеем сильный тренд и вероятность достижения уровней TP1-TP3 увеличивается и наоборот, разная окраска сигналов может привести к потере. Однако, в ожидании «попутного» сигнала мы можем получать значительно меньше трейдов.

The example shows adequate profit at all three TP levels, as the current signal matched HTF(4H).

На примере мы получили достойную прибыль по всем трем уровням TP, так как наш текущий сигнал совпадал с HTF(4H).



We are not going to cover the parameters of graphics settings. We will only describe the info panel settings. It is activated the same way as Show Panel (by default =false)

Параметры по настройке графики мы рассматривать не будем. Остановимся только на информационной панели. Активируется она так же флагом Show Panel (по умолчанию =false)

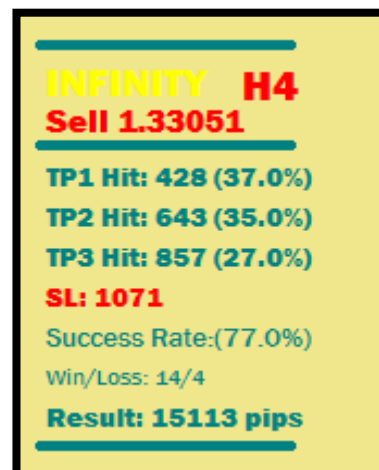
| | | |
|-----|------------------|---------------------------|
| ab | parametrs04 | -----Panel settings:----- |
| ✓ | Show Panel | true |
| 123 | X | 20 |
| 123 | Y | 30 |
| 123 | Font Size | 10 |
| 📄 | Text color | Teal |
| 📄 | Background color | Black |

In the settings you can change its colour and background, and coordinates for moving at the chart.

The panel itself includes all the necessary information about the trade, SL points, the ratio of win/loss deals at the selected history period Maximum History Bars, and the result in pips as if you traded only by the signals of indicator change, not at TP1-TP3 levels. There is also a Success Rate indicator. You can use this parameter when automatic trading [INFINITY EA](#).

В настройках вы найдете возможность менять ее цвет и фон, а также координаты для перемещения на графике.

Сама панель содержит всю необходимую информацию о трейде, пунктах SL, соотношении сделок win/loss на выбранном отрезке истории Maximum History



Bars и результате в пипсах, если бы вы торговали не по уровням TP1-TP3, а только по сигналам смены индикатора.

Так же имеется индикация уровня вероятности успеха Success Rate. Использовать этот параметр можно при автоматической торговле [INFINITY EA](#).

If you have any questions or need support with the INFINITY INDICATOR settings, please contact us: profitcamp@mail.ru
