

UTrailingMini – универсальный трейлинг стоп

Версия 3, декабрь, 2022 г.

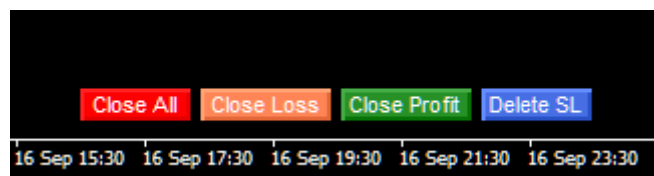
UTrailingMini - универсальный трейлинг стоп, утилита для ручной торговли без механизма открытия ордеров. 3 режима трейлинг стопа: обычный, общий и мобильный стоп лосс. 7 опций: по пунктам, по экстремумам баров, по фракталам, по объемам и по индикаторам.

Возможности:

- 3 режима трейлинг стопа: обычный, общий и мобильный стоп лосс;
- 7 опций: по пунктам, по экстремумам баров, по фракталам, по объемам и по индикаторам;
- добавление стоп лосса и тейк профита ко всем открытым позициям;
- настройка трейлинга открытых позиций по магическому числу или по направлению;
- "горячие кнопки" на графике для быстрого выполнения команд;
- специальный множитель для работы с другими котировками;
- работает с CFD, фьючерсами, криптовалютами и др.;
- работает на счетах с котировкой 4 и 5 знаков после запятой.

Горячие кнопки

Горячие кнопки предназначены для быстрого выполнения одной команды.



Close All – закрывает, на текущем графике, все открытые позиции.

Close Loss – закрывает, на текущем графике, только позиции у которых есть убыток.

Close Profit – закрывает, на текущем графике, только позиции у которых имеется прибыль.

Delete SL – удаляет, на текущем графике, стоп лосс и тейк профит во всех открытых позициях .

Block 1. GENERAL SETTINGS

ab	1. GENERAL SETTINGS	
123	Magic number (-1 for all)	-1
123	Positions: >	Long & Short
123	Add SL and TP	true
123	Stop Loss in points	30
123	Take Profit in points	50
123	Breakeven	false
123	Profit to enable a breakeven	12
123	Breakeven level	2
123	Slippage	3

Magic number (-1 for all) = -1 - позволяет указать советнику какие ордера (с каким магическим числом) он должен отслеживать. Магическое число для удобства трейдера выводится на график в правом углу экрана, слева от советника.

Магическое число -1 (на графике будет отображаться сообщение «-1») означает, что советник будет работать со всеми ордерами на данной валютной паре, в том числе и с ордерами, открытыми вручную.

Positions: - выбор направления для торговли может быть:

- **Long only** - тралить стоп лосс только для ордеров на покупку;
- **Short only** - тралить стоп лосс только для ордеров на продажу;
- **Long & Short** - трейлинг стоп в обе стороны.

123 Magic number (-1 for all)	-1
123 Positions: >	Long & Short
123 Add SL and TP	Long only
123 Stop Loss in points	Short only
123 Take Profit in points	Long & Short
123	50

Add SL and TP = true - советник установит стоп лосс и тейк профит ко всем открытым ордерам.

Stop Loss in points = 30 - размер стоп лосса в пунктах.

Take Profit in points = 50 - размер тейк профита в пунктах.

Breakeven = false - разрешить безубыток.

Profit to enable a breakeven = 12 - уровень прибыли в пунктах для включения безубытка.

Breakeven level = 2 - на какой уровень перемещать стоп лосс, если стоит 1, то позиция будет закрыта с плюсом в один пункт, если поставить 0, то при срабатывании стоп лосса позиция закроется в ноль.

Slippage = 3 - уровень проскальзывания в пунктах, на волатильном рынке его лучше увеличить.

Block 2. TRAILING OPEN POSITION

ab __2. TRAILING OPEN POSITION__	
123 Mode trailing stop: >	Normal
123 Timeframe for trailing stop: >	1 Hour
123 Trailing stop by: >	Points
123 Trailing stop level	20
123 Trailing step	2
123 Indent in points, except by "Points"	1
123 ATR period	14
123 Level of Volumes	100
123 Moving Average period	34
123 MA shift	0
123 MA method: >	Exponential
123 Applied price the MA: >	Close price
123 Step Parabolic SAR	0.02
123 Maximum Parabolic SAR	0.2

Load

Save

Mode trailing stop:

- **Normal** - стандартный трейлинг стоп, начинает тралить только когда появляется прибыль.
- **Total** - закрывает по общему (усреднённом) стоп лоссу все ордера открытые в одном направлении в том числе и убыточные.
- **Mobile stop loss** - начинает тралить стоп лосс сразу после открытия ордера, когда ещё нет прибыли, двигается за ценой и передвигает стоп лосс ближе к цене;
- **Disabled** - трейлинг стоп отключен и не работает.

ab __2. TRAILING OPEN POSITION__	
123 Mode trailing stop: >	Normal
123 Timeframe for trailing stop: >	Normal
123 Trailing stop by: >	Total
123 Trailing stop level	Mobile stop loss
	Disabled

Timeframe for trailing stop: = «1 Hour» - выбор таймфрейма, по которому будут работать трейлинг стоп (кроме режима по Пунктам).

123 Mode trailing stop: >	Normal
123 Timeframe for trailing stop: >	1 Hour
123 Trailing stop by: >	current
123 Trailing stop level	1 Minute
123 Trailing step	5 Minutes
123 Indent in points, except by "Points"	15 Minutes
123 ATR period	30 Minutes
123 Level of Volumes	1 Hour
123 Moving Average period	4 Hours
	1 Day
	1 Week
	1 Month

Trailing stop by: - выбор типа трейлинг стопа по инструменту:

- **Points** - стандартный трейлинг стоп по пунктам;
- **High/Low** - по максимуму или минимуму предыдущего бара;
- **Fractals** - по фракталам;
- **Volumes** - по объёмам по индикатору Volumes;
- **Moving Average** - по скользящей средней;
- **Parabolic SAR** - по индикатору Параболик;
- **ATR** - по индикатору ATR.

123 Timeframe for trailing stop: >	1 Hour
123 Trailing stop by: >	Points
123 Trailing stop level	Points
123 Trailing step	High/Low
123 Indent in points, except by "Points"	Fractals
123 ATR period	Volumes
123 Level of Volumes	Moving Average
	Parabolic SAR
	ATR

Trailing stop level = 20 - уровень трейлинга в пунктах.

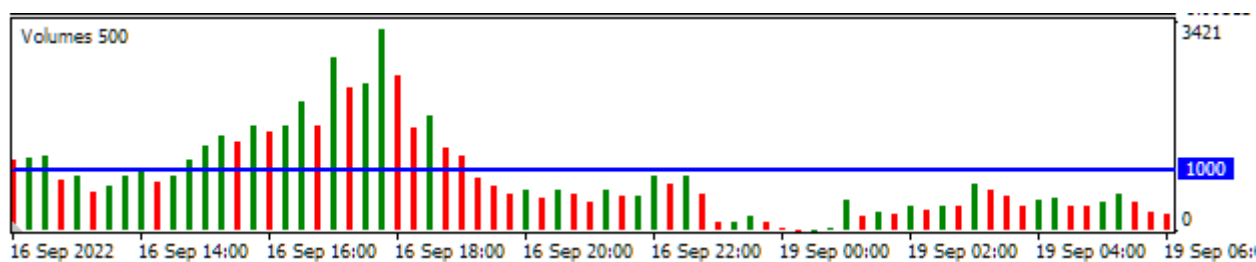
Trailing step = 2 - шаг трейлинг стопа, если прибыль будет 30 пунктов трейлинг передвинет стоп лосс на 2 пункта.

Indent in points, except "by Points" = 2 - дистанция в пунктах от стоп лосса до максимума или минимума бара, фрактала.

ATR period = 14 - период индикатора ATR (Average True Range), регулировать расстояние трейлинг стопа от цены вы можете с помощью "Indent in points, except "by Points" увеличивая или уменьшая его значение. Если ордер на покупку, то сумма "Indent ..." + текущее значение ATR, вычитается из цены Bid. Если ордер на продажу, то сумма "Indent ..." + значение ATR, прибавляется к цене Ask.

Level of Volumes = 100 - горизонтальный уровень по индикатору объёмов Volumes, для 5-значных котировок автоматически увеличивается на 10, трейлинг стоп работает если столбики объёмов

ниже установленного уровня, например ниже 100 (<100), если выше, то трейлинг отключается на время, пока объемы вновь не станут ниже установленного уровня.



Moving Average period = 34 - период МА.

MA shift = 0 - сдвиг МА.

MA method: = Exponential - выбор метода усреднения для МА.

123	MA shift	0
123	MA method: >	Exponential
123	Applied price the MA: >	Simple
1/2	Step Parabolic SAR	Exponential
1/2	Maximum Parabolic SAR	Smoothed
		Linear weighted

Applied price the MA: = Close price - выбор типа цены для МА.

123	MA method: >	Exponential
123	Applied price the MA: >	Close price
1/2	Step Parabolic SAR	Close price
1/2	Maximum Parabolic SAR	Open price
		High price
ab		Low price
		Median price
ab	3. OTHER SETTINGS	Typical price
		Weighted price
	Alerts modified stop loss	

Step Parabolic SAR = 0.02 - шаг индикатора Parabolic SAR.

Maximum Parabolic SAR = 0.2 - максимум индикатора Parabolic SAR.

Block 3 OTHER SETTINGS

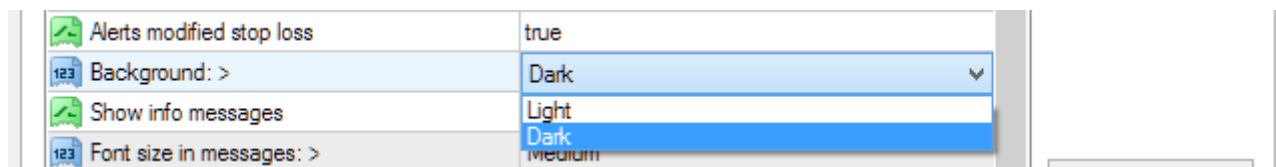
ab	3. OTHER SETTINGS	
	Alerts modified stop loss	true
123	Background: >	Dark
	Show info messages	true
123	Font size in messages: >	Medium
	Show hot buttons	true
123	Multiply parameters by: >	Disabled

Load

Save

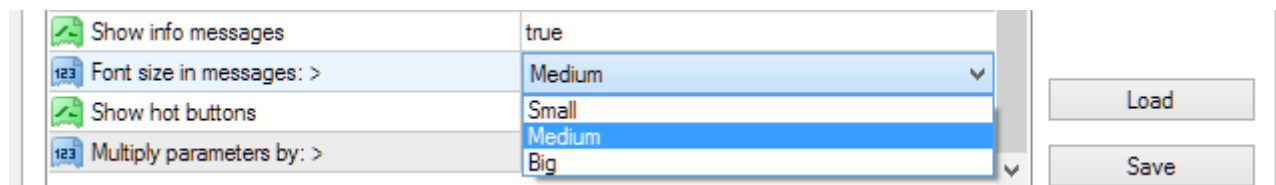
Alerts modified stop loss = true - разрешены звуковые сигналы, модификации стоп лосса если false, то звук отключен.

Background: = Dark – выбор фона графика: Dark - темный, Light — светлый.



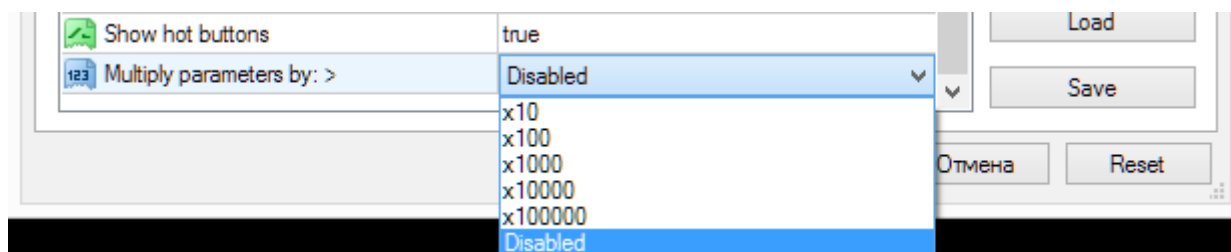
Show info messages = true - выводит на график текстовую информацию о финансовом состоянии счёта и об активных, в данный момент, командах, если false - не показывает сообщения.

Font size in messages: = Small - размер шрифта в сообщениях на графике - можно выбрать маленький, средний, большой.



Show hot buttons = true - да, показывать «горячие кнопки», false - нет, не показывать.

Multiply parameters by: = Disabled - отключен, выберите и установите необходимый множитель.



Множитель для крипто валют или насколько нужно увеличить все параметры в советнике чтобы он работал на данном инструменте правильно, вы можете узнать по спецификации инструмента.

Например: в компании Инстафорекс для счёта с 4-значной котировкой, спред и стоп левел для **#Bitcoin** равен 12000 пунктам. Поэтому нужно выбрать множитель "x1000", тогда стоп лосс 30 пунктов будет установлен на расстоянии 300000 пунктов от цены (30x1000). Для **#Ethereum** спред 200 пунктов значит нужно выбрать множитель "x100" и тогда стоп лосс будет 3000 пунктов (30x100). Для **#Ripple** спред 50 пунктов - нужно выбрать "x10" и стоп лосс будет 300 пунктов (30x10).