

HƯỚNG DẪN CÀI ĐẶT ROBOT

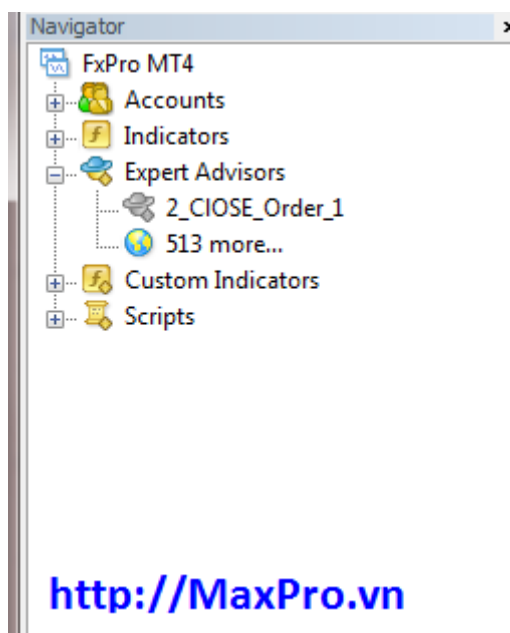
1. Cung cấp bởi : <http://MaxPro.vn>
2. Tài trợ dự án : <http://dautruongfx.com>

NỘI DUNG

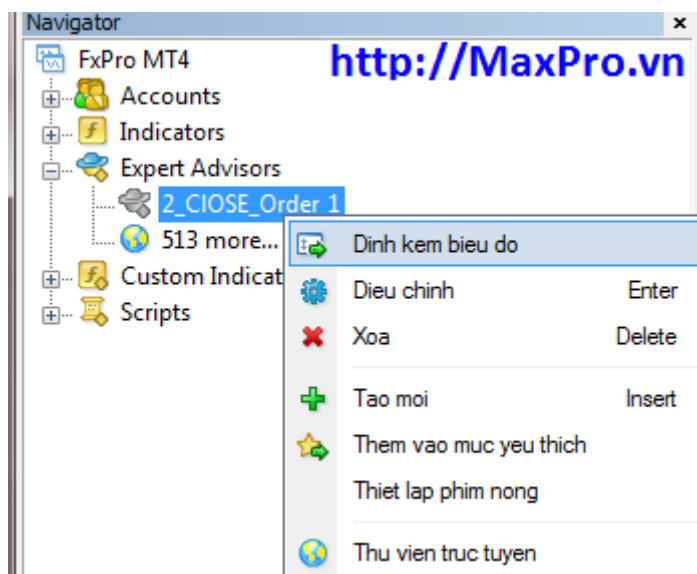
- I. Hướng dẫn cài đặt Robot Error! Bookmark not defined.
- II. Hướng dẫn lưu các tham số đã cài đặt cho Robot:..... 5

I. Hướng dẫn cài đặt Robot

1. Nhận file có định dạng “.ex4”.
2. Hướng dẫn cài đặt với phiên bản MetaQuotes > build 600
 - Mở chương trình MT4, vào thư menu File/ Open Data Folder,
 - Tiếp theo chọn thư mục MQL4/Experts
 - Copy file *.ex4 vào thư mục trên.
3. Khởi động lại chương trình Meta Trader.
4. Mở đồ thị (chart) của một cặp tiền tệ. Nếu bạn chưa biết cách mở thì thực hiện như sau:
 - Chọn menu View/Market Watch (Hoặc ấn Ctrl+M)
 - Tại cửa sổ Market Watch chọn cặp tiền tệ muốn giao dịch.
5. Mở cửa sổ để lựa chọn Robot. Nếu bạn chưa biết cách mở thì thực hiện như sau:
 - Chọn menu View/Navigator (Hoặc ấn Ctrl+N)
 - Tại cửa sổ Navigator, chọn Expert Advisors. Cửa sổ này sẽ liệt kê tất cả các Robot có thể sử dụng được.

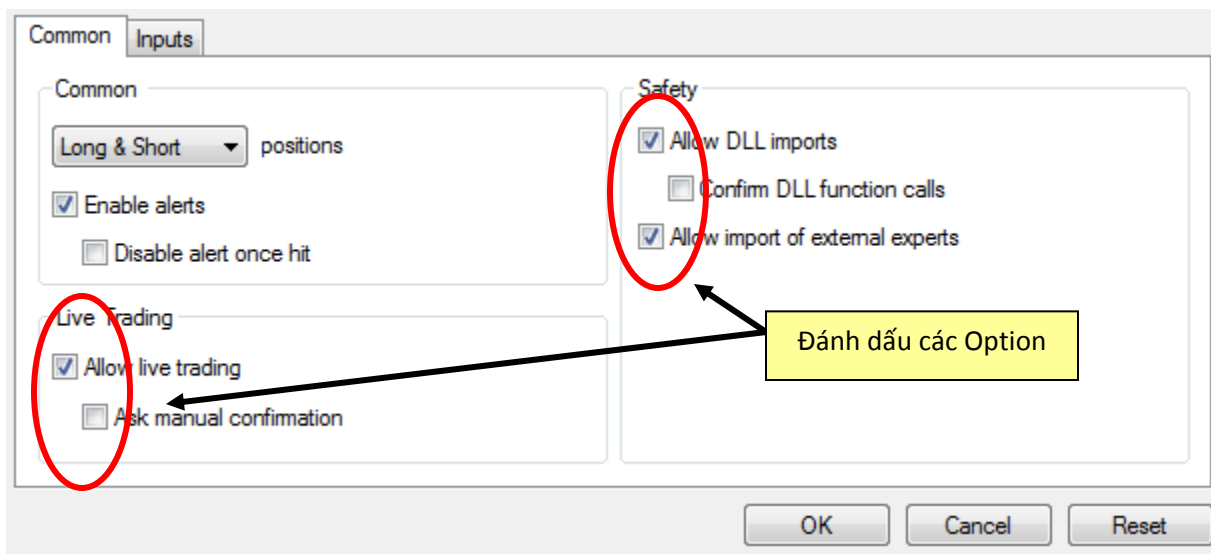


6. Gắn Robot vào đồ thị: Chọn Robot muốn sử dụng kéo thả vào đồ thị muốn giao dịch (Hoặc click chuột phải vào robot muốn dùng và chọn “Attach to chart” hoặc “Dinh kem biểu đồ”)

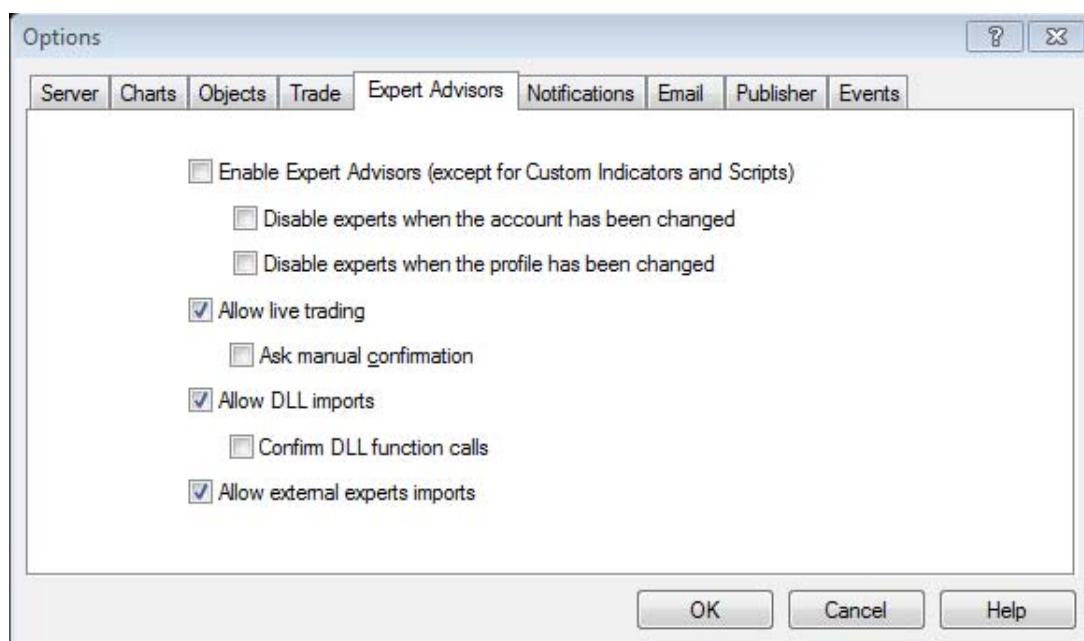


7. Bật và khai báo thông số cho Robot

- Sau khi gắn Robot vào biểu đồ giá, một cửa sổ bật lên (Xem hình bên dưới).
- Chọn tab Common, tick vào “Allow live trading”.
- Chọn tab Input để nạp thông số cho Robot
- Chọn OK
- Bật Robot bằng cách ấn vào nút “Expert Advisors” (Nếu không thấy nút này thì vào menu View/Toolbars chọn Standard).
- Sau khi hoàn thành các bước trên là Robot bắt đầu trade tự động. Lưu ý, góc bên phải, phía trên có tên robot. Robot chỉ có thể trade tự động khi có hình mặt cười 😊 gắn ngay sau tên của robot (Xem hình vẽ).



Để bật sẵn các chức năng này cho các lần khởi động sau, bạn cũng có thể vào menu Tools/Option sau đó chọn Tab có tên Expert Advisors và lựa chọn tương tự. Hệ thống sẽ tự động nạp chức năng này sau mỗi lần khởi động lại robot



Sau khi thực hiện xong các bước trên

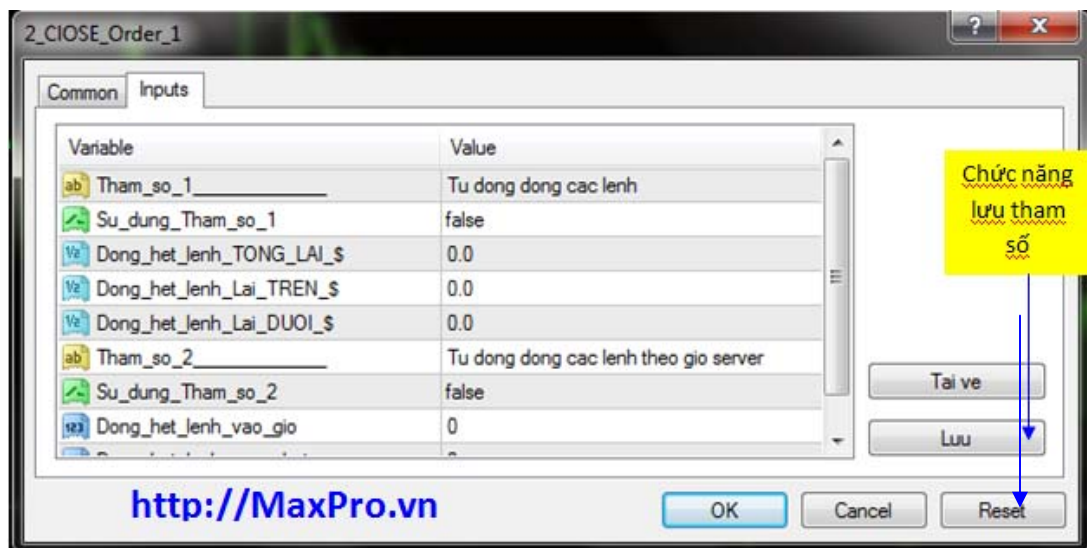
ROBOT ĐÃ SẴN SÀNG HOẠT ĐỘNG

II. Hướng dẫn lưu các tham số đã cài đặt cho Robot

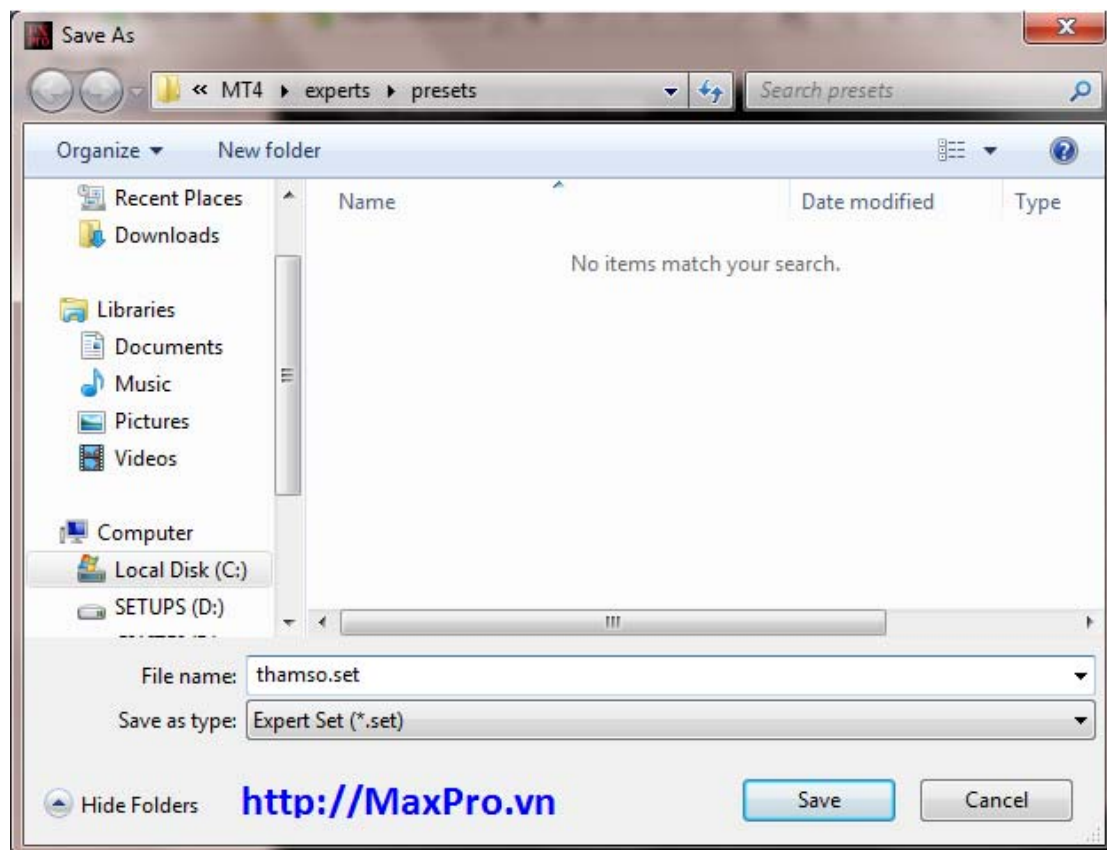
Sau khi nạp các tham số phù hợp người sử dụng có thể lưu lại các tham số này để sử dụng cho các lần sau mà không cần phải nạp lại. Thực hiện theo các bước sau:

8. Thực hiện các bước sau để lưu tham số

- **Nhấn F7** để bật màn hình khai báo thông số và chuyển sang Tap Inputs, màn hình nhập tham số như sau:

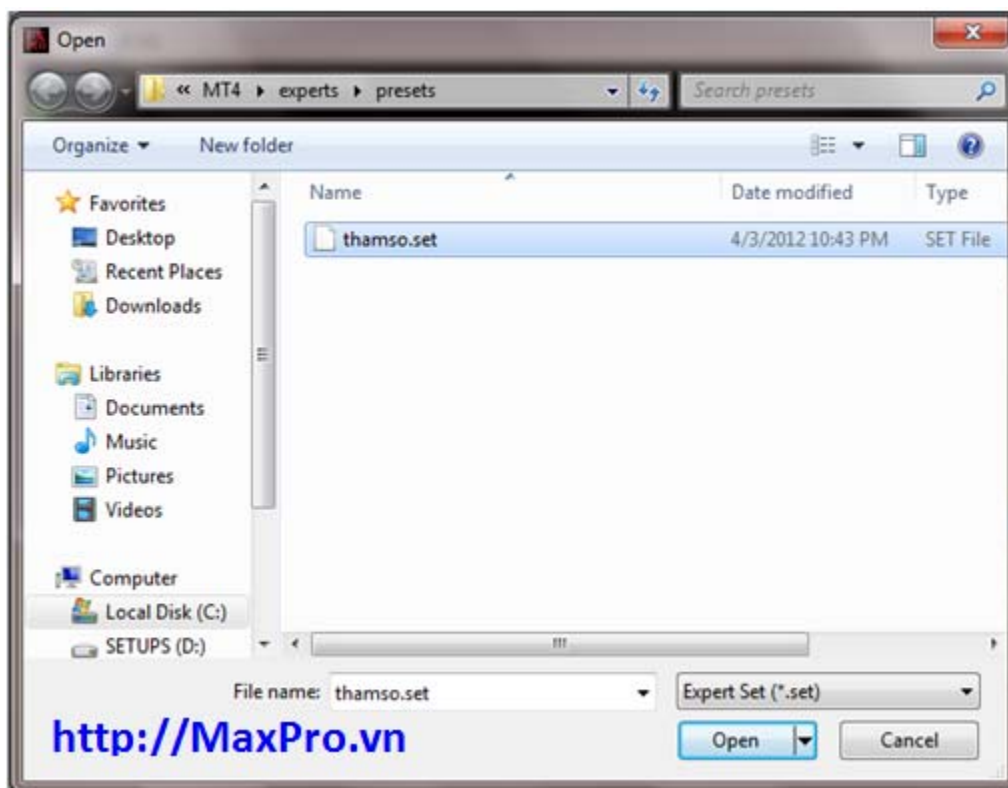


- Nạp đầy đủ các tham số ưa thích tại cửa sổ bên cạnh
- Nhấn nút Save để lưu tham số.
- Đặt tên cho file cần lưu. Lưu ý: Đuôi file mặc định là .set → Người dùng không nên đổi đuôi của file.
- Sau khi đặt tên file, chọn nút Save.
- Lưu ý, mặc định file tham số này lưu tại thư mục\experts\present nằm trong thư mục mà người dùng cài đặt chương trình MetaTrader4.
- Xem Màn hình lưu tham số hiện ra Như bên dưới



9. Thực hiện các bước phục hồi tham số đã lưu.

- **Nhấn F7** để bật màn hình khai báo thông số và chuyển sang Tap Inputs, màn hình nhập tham số (Như bên trên)
- Nhấn nút Load để chọn file và phục hồi tham số.



- Tìm đến file đã lưu tham số. Lưu ý, mặc định các file lưu tham số được lưu tại thư mục\experts\present nằm trong thư mục mà người dùng cài đặt chương trình MetaTrader4.
- Chọn file muốn phục hồi tham số và ấn nút Open.



CHÚC CÁC BẠN THÀNH CÔNG!