

<http://sovetnikov.net/> Мы напишем Вам советник любой сложности! Качество гарантируем.

Наш канал на YouTube <http://www.youtube.com/user/shopcd>

Мы Вконтакте <http://vk.com/sovetnikovnet>

Инструкция по установке советника KopirMT4 в торговый терминал **MetaTrader 4.**

Вы можете посмотреть видео инструкцию на нашем YouTube канале:

<http://www.youtube.com/channel/UC37Dvbqng4PMdzdjoXZNGuA>

Скачать свежую версию можно на сайте:

<http://kopirmt4.sovetnikov.net>

[Купить лицензию для работы на реальном счете](#)

<http://sovetnikov.net>

skype: [dken_skype](#)

icq: [5048096](#)

mail: dken@bk.ru

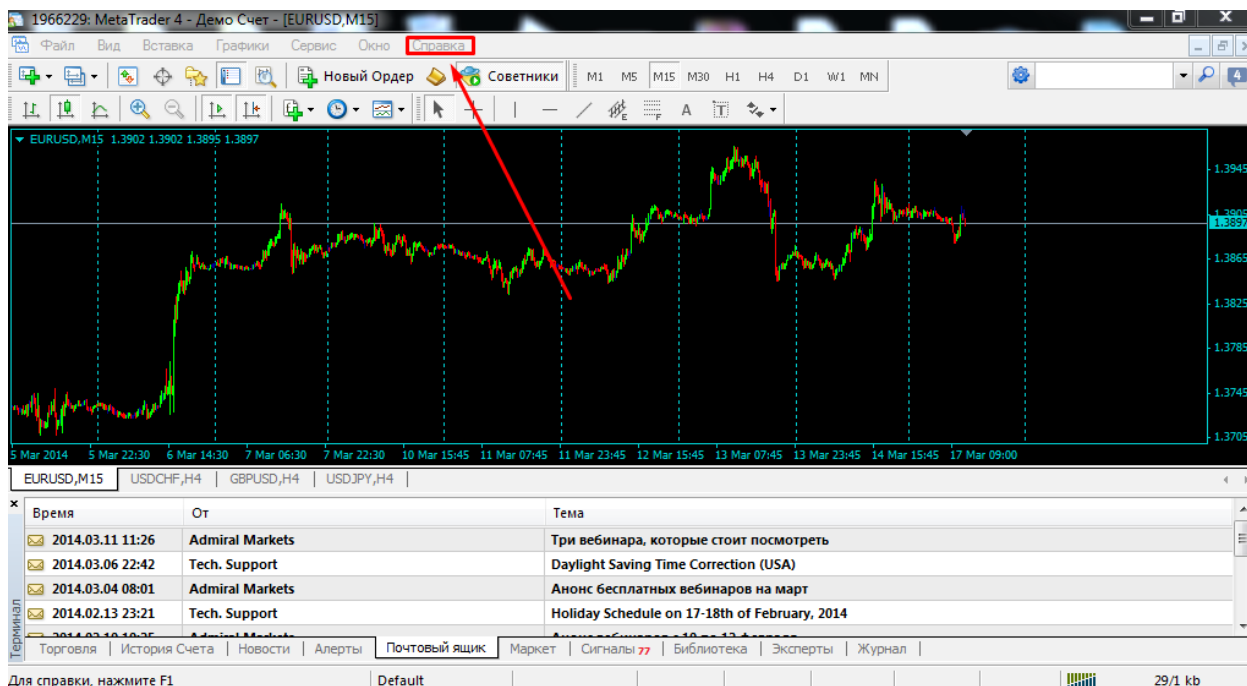
<http://sovetnikov.net/> Мы напишем Вам советник любой сложности! Качество гарантируем.

Наш канал на YouTube <http://www.youtube.com/user/shopcd>

Мы Вконтакте <http://vk.com/sovetnikovnet>

Установка советника в терминал MetaTrader 4.

1. Щелкните на программу kopirmt4.exe и следуйте инструкциям (если кнопка Next неактивна, закройте все запущенные терминалы)
2. Запустите терминал MetaTrader4, проверьте версию терминала, установленную у вас. В случае, если билд вашего терминала <600, сделайте обновление



<http://sovetnikov.net>

skype: [dken_skype](#)

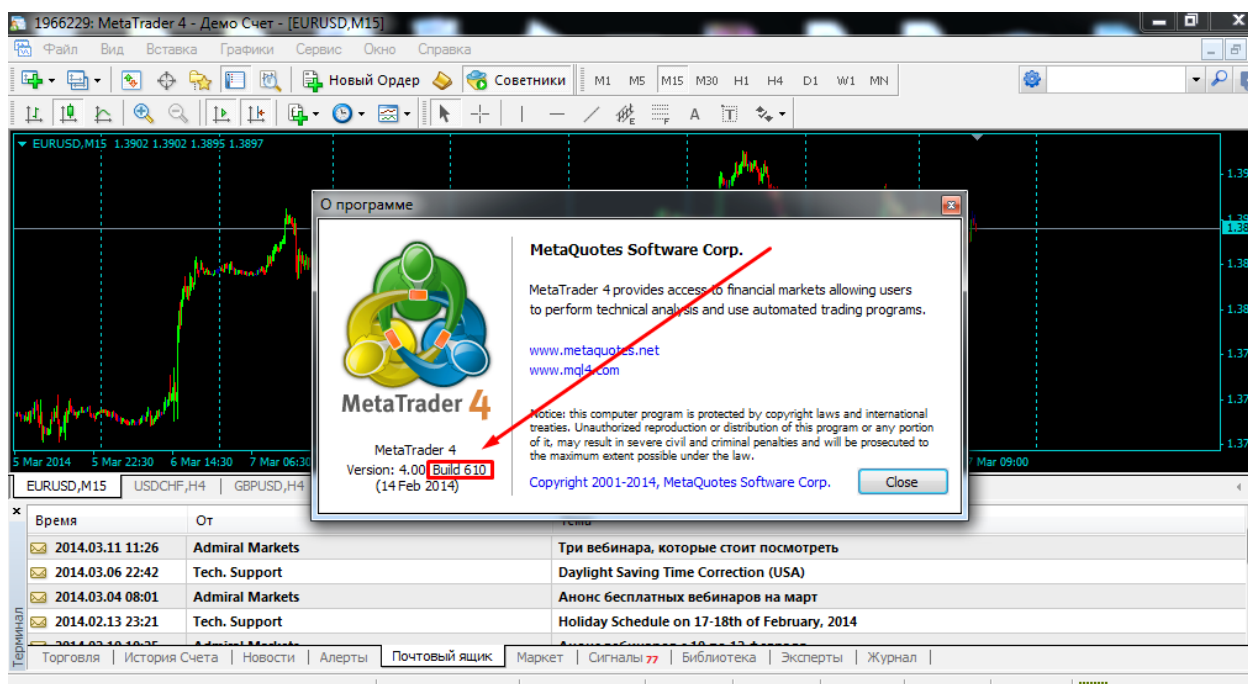
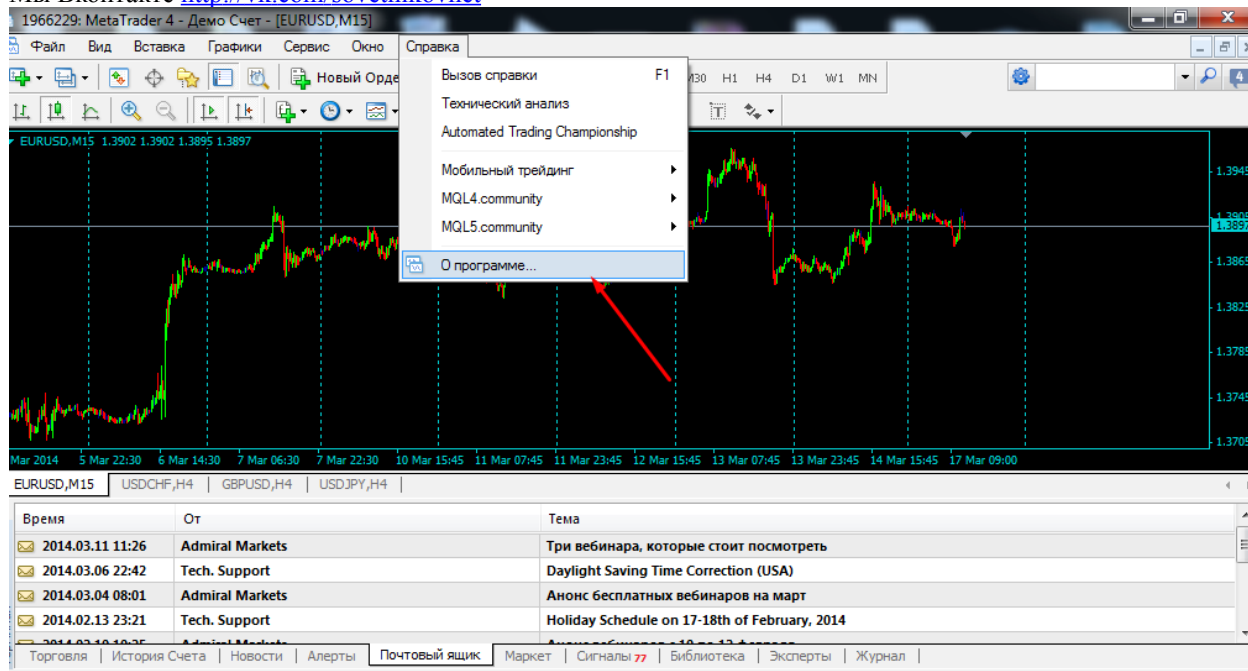
icq: [5048096](#)

mail: dken@bk.ru

<http://sovetnikov.net/> Мы напишем Вам советник любой сложности! Качество гарантируем.

Наш канал на YouTube <http://www.youtube.com/user/shopcd>

Мы Вконтакте <http://vk.com/sovetnikovnet>



3. В Навигаторе должен появиться наш копировщик **KopirMT4**

<http://sovetnikov.net>

skype: [dken_skype](#)

icq: [5048096](#)

mail: dken@bk.ru

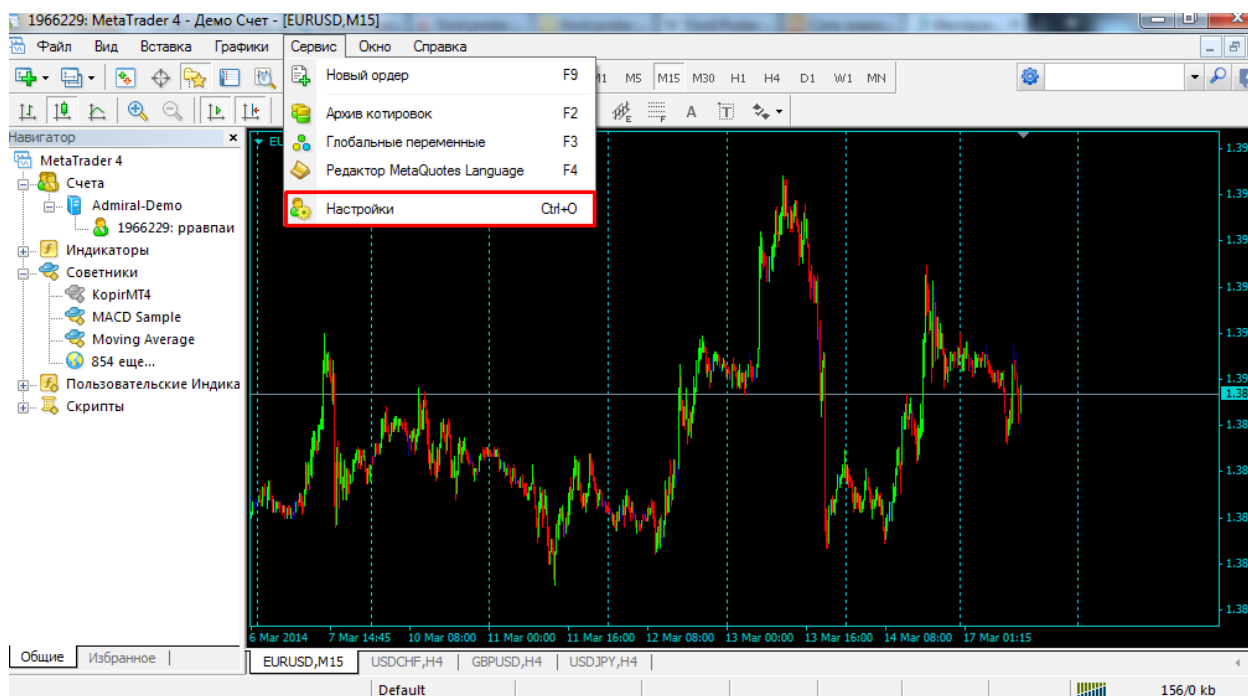
<http://sovetnikov.net/> Мы напишем Вам советник любой сложности! Качество гарантируем.

Наш канал на YouTube <http://www.youtube.com/user/shopcd>

Мы Вконтакте <http://vk.com/sovetnikovnet>



4. Перед запуском советника нужно произвести настройку терминала



5. На вкладке Советники должно быть все, как на рисунке ниже

<http://sovetnikov.net>

skype: [dken_skype](#)

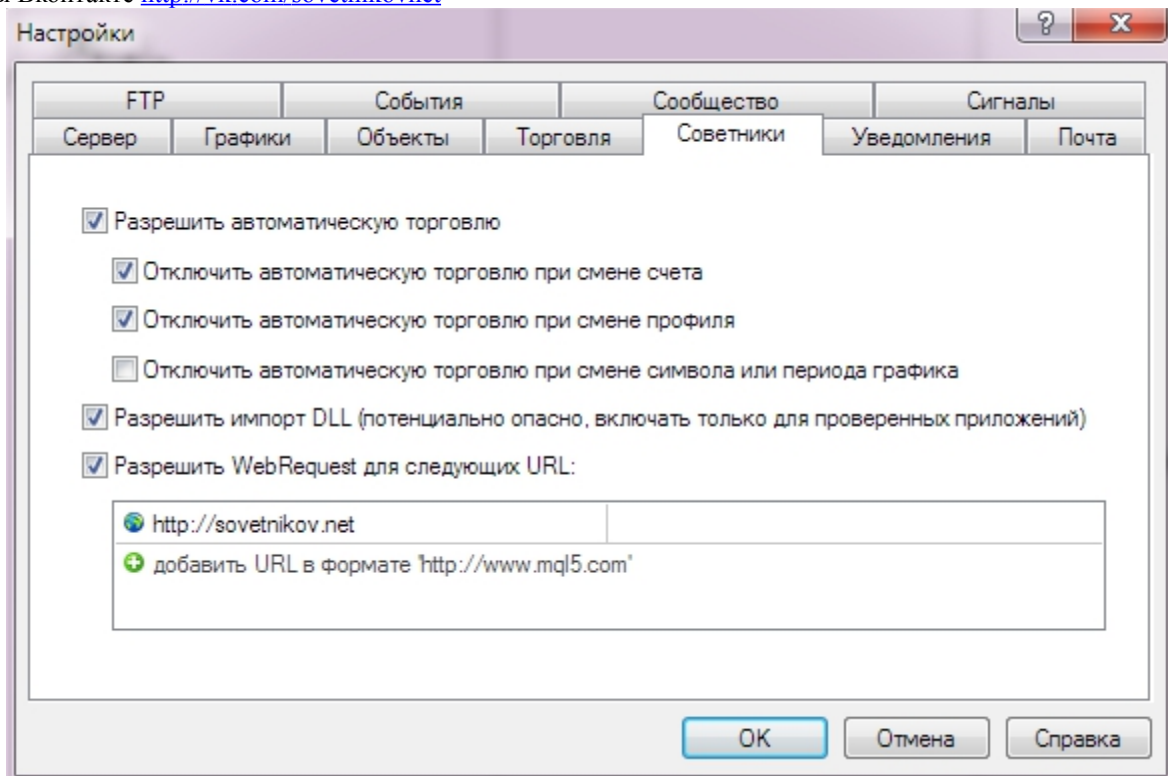
icq: [5048096](#)

mail: dken@bk.ru

<http://sovetnikov.net/> Мы напишем Вам советник любой сложности! Качество гарантируем.

Наш канал на YouTube <http://www.youtube.com/user/shopcd>

Мы Вконтакте <http://vk.com/sovetnikovnet>



Необходимо разрешить WebRequest для URL:

<http://sovetnikov.net>

**Это нужно только для проверки лицензии на клиенте!!! Никаких других данных нам не передается.*

6. Откройте график любой валютной пары



<http://sovetnikov.net>

skype: [dken_skype](#)

icq: [5048096](#)

mail: dken@bk.ru

<http://sovetnikov.net/> Мы напишем Вам советник любой сложности! Качество гарантируем.

Наш канал на YouTube <http://www.youtube.com/user/shopcd>

Мы Вконтакте <http://vk.com/sovetnikovnet>

7. Перетащите копировщик на график (рекомендуется не использовать график с данным советником во время торговли, а именно менять символ, переключать период)



8. Сделайте необходимую настройку входных параметров

ClientOrServer (Client or Server) – нужно выбрать режим, в качестве кого будет выступать конкретный экземпляр советника – в качестве сервера (Server), который будет транслировать торговые сигналы или же в качестве клиента (Client), который будет принимать сигналы, посылаемые сервером.

Если в **качестве сервера**, то нужно в данном пункте указать **Server**, если в **качестве Клиента**, то трогать ничего не нужно, т.к. **Client** стоит по умолчанию.

list accounts for copy, delimiter (,) – необходимо перечислить через запятую номера счетов с которых будем брать сигналы (на данных счетах копировщик должен стоять в режиме Server)

Теперь переходим к уточнению настроек при использовании советника в качестве Клиента:

| Фильтрация сделок с сервера (настраивать на клиенте) | |
|--|--|
| Filter magic list | список разрешенных magic номеров, по умолчанию разрешены все для копирования (разделитель запятая, пример 0, 123, 345) |

<http://sovetnikov.net>

skype: [dken_skype](#)

icq: [5048096](#)

mail: dken@bk.ru

<http://sovetnikov.net/> Мы напишем Вам советник любой сложности! Качество гарантируем.

Наш канал на YouTube <http://www.youtube.com/user/shopcd>

Мы Вконтакте <http://vk.com/sovetnikovnet>

| | |
|----------------------------|---|
| Filter symbols list | список разрешенных инструментов для копирования (без префиксов, разделитель запятая, например: «GBPUSD, EURUSD»), если пусто, то копируем все Разрешается использовать исключения, например «-GBPUSD,-EURUSD» означает, не копировать данные инструменты |
| Filter comments list | список разрешенных комментариев для копирования, первые символы до пробела (разделитель запятая, пример «Plan, trend»), если пусто, то копируем все |
| Filter lots minumum | разрешенный минимальный лот, который разрешается копировать. 0 — фильтр выключен |
| Filter lots maximum | разрешенный максимальный лот, который разрешается копировать. 0 — фильтры выключен |
| Timeout | время жизни сделки, если с момента открытия сделки прошло больше указанного времени и сделка не была открыта, то она устаревает и копироваться не будет. 0 — отключает и сделка будет скопирована при первой возможности. |
| Настройки MoneyManagment | |
| Auto lot | автоматический расчет соотношения лотов по размеру Баланса или Эквити с учетом соотношения плечей! Рассчитывается коэф. Отношения плеча клиента к серверу, умножается на отношение баланса клиента к балансу сервера (или эквити, если включено расчет по нему) полученный коэф. умножается на lot multiplicator и на лот сервера. Результатом будет лот клиента. |
| use balance or equity mode | режим расчета по Балансу или Эквити |

<http://sovetnikov.net>

skype: [dken_skype](#)

icq: [5048096](#)

mail: dken@bk.ru

<http://sovetnikov.net/> Мы напишем Вам советник любой сложности! Качество гарантируем.

Наш канал на YouTube <http://www.youtube.com/user/shopcd>

Мы Вконтакте <http://vk.com/sovetnikovnet>

| | |
|----------------------------|--|
| open minimal lot if lot=0 | если расчетный лот, получается меньше минимального или 0, то открывать минимальным лотом, иначе сделка открыта не будет |
| lot multiplier | коэффициент умножения лота сервера. Если включена опция auto_lot то рассчитанный коэффициент умножается на еще и этот множитель. 0 — выключает и разрешает использовать заданный фиксированный лот, параметр default lot |
| default lot | фиксированный лот, используется если lot multiplier=0 |
| minimal lot for open | если рассчитанный лот меньше допустимого, то используем заданный лот. 0 — автоопределение минимального лота |
| maximal lot for open | если рассчитанный лот больше допустимого, то используем заданный лот. 0 — автоопределение максимального лота |
| stopout balance | При указанном балансе или эквити работа копировщика будет остановлена (работает и на сервере и на клиенте) |
| close all orders | При достижении stopout balance все сделки будут закрыты принудительно, не включайте данную опцию на счете с инвест. доступом! |
| stop AutoTrade | При достижении stopout balance будет автоматически остановлена работа всех советников кнопкой Авто Торговля |
| Копирование сделок | |
| copy limit and stop orders | режим копирования лимитных и отложенных ордеров, по умолчанию выключен. |
| scalper mode | режим скальпера, входит строго по заданной цене или лучше. Если возврата цены не будет, то сделка открыта не будет. |
| reverse mode | «правильный» реверс сделок, с учетом спреда, стоп меняется на тейк |

<http://sovetnikov.net>

skype: [dken_skype](#)

icq: [5048096](#)

mail: dken@bk.ru

<http://sovetnikov.net/> Мы напишем Вам советник любой сложности! Качество гарантируем.

Наш канал на YouTube <http://www.youtube.com/user/shopcd>

Мы Вконтакте <http://vk.com/sovetnikovnet>

| | |
|------------------------------|--|
| Otstup | отступ для входа по лучшей цене в стандартных пунктах, используется для режима scalper mode и reverse mode |
| filter slippage open price | допустимая точность входа в рынок в стандартных пунктах |
| Lot digits | округление лота с указанной точностью |
| no close orders | режим отключает закрытие ордеров при их закрытии на сервере. Режим удобен, для полуавтоматической торговли, когда вход идет по сигналу, а выход вручную или советником |
| user take and stop at points | пользовательский комментарий для ордеров |
| user take at points | свой тейк и стоп |
| user stop at points | пользовательский тейк профит в стандартных пунктах |
| user_comment | Пользовательский комментарий для всех ордеров |

9. После настройки нажмите ОК.

10. Разрешите работу советников кнопкой **Авто Торговля**

11. Если у вас не работает или есть предложения по улучшению, пишите нам!

Настройка таблицы соответствия инструментов

1. Откройте каталог данных терминала **Файл — Открыть каталог данных**
2. Откройте с помощью Блокнота или другого редактора, в папке MQL4\Files\ файл kopirmt4_cross.ini
3. в файле добавьте по аналогии нужные тикеты инструментов:
FTSE=#Z
NKD=#NX
DAX=#GX
WT=#EN
XAUUSD=GOLD
XAGUSD=SILVER

<http://sovetnikov.net>

skype: [dken_skype](#)

icq: [5048096](#)

mail: dken@bk.ru

<http://sovetnikov.net/> Мы напишем Вам советник любой сложности! Качество гарантируем.

Наш канал на YouTube <http://www.youtube.com/user/shopcd>

Мы Вконтакте <http://vk.com/sovetnikovnet>

Обратите внимание фьючерсы в тикете которых ДЦ указывает месяц и год истечения указывать не надо, если у вас фьючерс выглядит как #ENZ4, то вы пишете #EN в этом случае у вас будут обрабатываться все фьючерсы начинающиеся на #EN, все лишние вы скрываете из Обзора рынка (удаляете)

4. Сохраните файл и перезапустите терминал, если он был запущен. Данный файл необходимо скопировать во все терминалы, открывая папку как это описано в п.1 и 2

<http://sovetnikov.net>

skype: [dken_skype](#)

icq: [5048096](#)

mail: dken@bk.ru

<http://sovetnikov.net/> Мы напишем Вам советник любой сложности! Качество гарантируем.

Наш канал на YouTube <http://www.youtube.com/user/shopcd>

Мы Вконтакте <http://vk.com/sovetnikovnet>

Приложение 1

ЛИЦЕНЗИОННОЕ СОГЛАШЕНИЕ

на

Копировщик сделок MT4 - КорirMT4

ВАЖНО ПРОЧИТАЙТЕ ВНИМАТЕЛЬНО!

Настоящее лицензионное соглашение (далее "соглашение") является юридическим документом, заключаемым между Вами (физическим или юридическим лицом, далее "Пользователь") и Гаврилиным Александром Викторовичем (далее "Автор") относительно указанного выше программного продукта (далее "программа" или "программное обеспечение"), включающего в себя программное обеспечение, записанное на соответствующих носителях или на Web-сайте "Автора", любые печатные материалы и любую "встроенную" или электронную документацию. Устанавливая, копируя или иным образом используя программу, Вы тем самым принимаете на себя условия настоящего соглашения. Если Вы не принимаете условий данного соглашения, то Вы не имеете права использовать данную программу и ее следует незамедлительно вернуть обратно продавцу и получить обратно уплаченные деньги.

ЛИЦЕНЗИЯ НА ПРОГРАММУ

Программа защищена законами и международными соглашениями об авторских правах, а также другими законами и договорами, регулирующими отношения авторского права.

Программа лицензируется, а не продается.

1. ОБЪЕМ ЛИЦЕНЗИИ.

Настоящее соглашение дает вам нижеследующие права:

1.1. Использование программы. Разрешается установка одновременно на одном компьютере программы или любой предыдущей версии. Основному пользователю компьютера, на котором установлена эта копия, разрешается также создание еще одной копии исключительно для своей работы на переносном компьютере.

<http://sovetnikov.net>

skype: [dken_skype](#)

icq: [5048096](#)

mail: dken@bk.ru

<http://sovetnikov.net/> Мы напишем Вам советник любой сложности! Качество гарантируем.

Наш канал на YouTube <http://www.youtube.com/user/shopcd>

Мы Вконтакте <http://vk.com/sovetnikovnet>

1.2. Хранение и использование в сети. Разрешается хранение, установка и запуск копии программы с общедоступного устройства хранения данных (например, сервера сети). При этом для каждого счета, на который будет производиться копирование сделок необходимо приобрести отдельную лицензию.

2. ОПИСАНИЕ ПРОЧИХ ПРАВ И ОГРАНИЧЕНИЙ.

2.1. Ограничения на вскрытие технологии, декомпиляцию и дизассемблирование. Не разрешается осуществлять вскрытие технологии, декомпиляцию и дизассемблирование программы, за исключением и только в той степени, в которой такие действия явно разрешены действующим законодательством, несмотря на наличие в соглашении данного ограничения.

2.2. Разделение программы. Программа лицензируется как единое целое. Ее нельзя разделять на составляющие части для использования на нескольких компьютерах.

2.3. Прокат. Не разрешается предоставлять программу в прокат или во временное пользование.

2.4. Услуги по технической поддержке. Автор оказывает услуги по технической поддержке программных продуктов (далее "услуги по технической поддержке"). Обращение к Автору за технической поддержкой осуществляется по e-mail: dken@bk.ru, по skype: [dken_skype](https://www.skype.com/en/contacts/skype/dken_skype) или ICQ 5048096. Любые дополнительные программы и исходные тексты, переданные вам в результате оказания услуг по технической поддержке, должны рассматриваться как составная часть программы и подпадают, таким образом, под действие ограничений и условий данного соглашения. Технические данные, которые сообщаются службе технической поддержки в ходе обращения, могут быть использованы Автором для внутренних целей, включая техническую поддержку программных продуктов и разработку программного обеспечения. Автор не будет использовать данные сведения в форме, раскрывающей ваши личные сведения.

2.5. Передача программы. Разрешается навсегда уступить все свои права по настоящему соглашению только вместе с продажей или передачей компьютера при условии, что Вы не сохраняете никаких копий, передаете всю программу (включая все составные части, носители и печатные материалы, любые обновления, настоящее соглашение и сертификаты подлинности, если таковые имеются), а получатель соглашается на условия данного соглашения. Если программа является обновлением ("upgrade"), то любая передача должна включать в себя все предыдущие версии программы.

2.6. Прекращение действия соглашения. Без ущерба для любых других своих прав Автор может прекратить действие настоящего соглашения при несоблюдении условий и

<http://sovetnikov.net>

skype: [dken_skype](https://www.skype.com/en/contacts/skype/dken_skype)

icq: [5048096](https://www.icq.com/contacts/5048096)

mail: dken@bk.ru

<http://sovetnikov.net/> Мы напишем Вам советник любой сложности! Качество гарантируем.

Наш канал на YouTube <http://www.youtube.com/user/shopcd>

Мы Вконтакте <http://vk.com/sovetnikovnet>

ограничений данного соглашения, что обяжет вас уничтожить все имеющиеся копии и составляющие части программы.

3. АВТОРСКОЕ ПРАВО.

3.1. Все права собственности и авторские права на программу (в том числе любые включенные в нее управляющие программы (applets), фотографии, анимации, видео- и звукозаписи, музыку и текст), компоненты ActiveX, сопровождающие ее печатные материалы и любые копии программы принадлежат Автору. Все права Автора на программу защищены законами и международными соглашениями об авторских правах, а также другими законами и договорами, регулирующими отношения авторского права. Следовательно, с программой необходимо обращаться, как с любым другим объектом авторского права, с тем лишь исключением, что программу разрешается установить на один компьютер и сохранить оригинал при условии, что он будет использоваться только как архив или резервная копия. Копирование сопровождающих программу печатных материалов запрещено.

4. РАЗЛИЧНЫЕ НОСИТЕЛИ ПРОГРАММ.

4.1. Программа может поставляться на нескольких видах носителей, а также по сети Internet исключительно с Web-сайта "Автора". Независимо от их вида и емкости разрешается использовать только носители одного вида, который соответствует именно вашему компьютеру или серверу сети. Не разрешается производить установку с прочих носителей на другие компьютеры, предоставлять носители в прокат или во временное пользование или уступать их для использования в иных целях, за исключением случая полной передачи программного обеспечения, описанного выше.

<http://sovetnikov.net>

skype: [dken_skype](#)

icq: [5048096](#)

mail: dken@bk.ru