



**DaVinci FX Group**  
**Indicators & Expert Advisors Development**

**РУКОВОДСТВО ПОЛЬЗОВАТЕЛЯ**

Индикатор отображения свечи старшего тайм фрейма на текущем графике  
**Show High TF Candle**



Сегодня мы представим вашему вниманию – индикатор отображения свечей старшего таймфрейма на текущем графике - [Show High TF Candle](#).

В первую очередь данный индикатор будет полезен трейдерам, использующим мульти-таймфреймовую торговую стратегию, где для того что бы принять определенное решение, необходимо переключиться на другой, более высокий таймфрейм. Теперь это можно сделать в одном окне с графиком.



Индикатор максимально прост и удобен в использовании. А главное позволяет настроить представление свечей старшего таймфрейма под свои индивидуальные требования к отображению на графике.

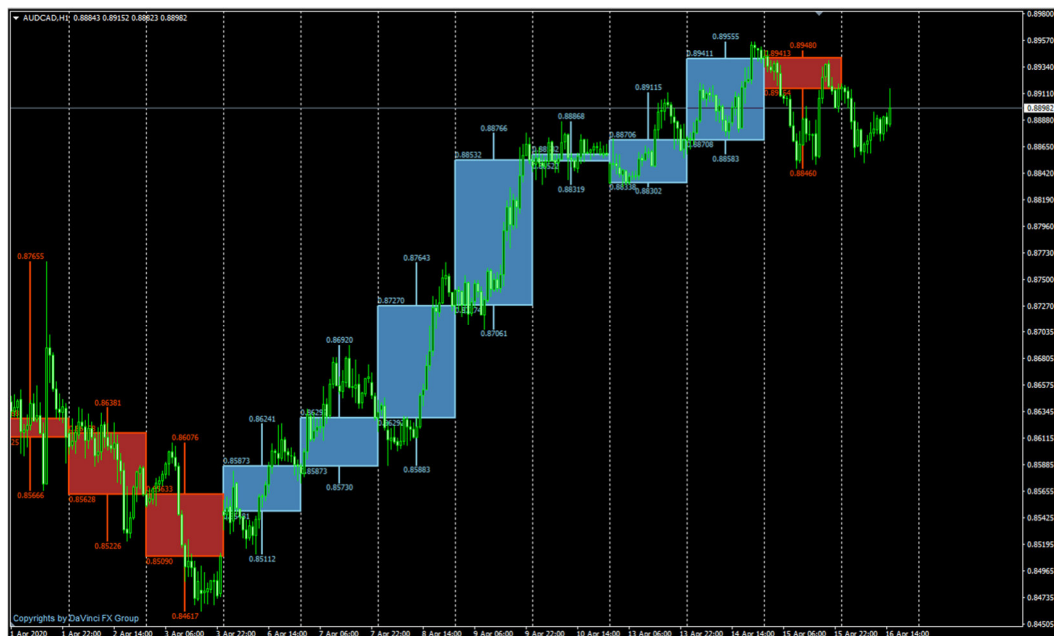
После установки индикатора на график, первое с чем вам нужно определиться, это какой старший таймфрейм вы хотите визуализировать на данном финансовом инструменте, а также количество свечей на которых будет происходить построение. Сделать это можно с помощью параметров **High Chart TimeFrame** и **High TF Candle Count** соответственно.

В нашем примере мы выбрали свечу старшего тф равную 1 дню и количество свечей для построения 50. А также с помощью параметра **Rectangle Border Width** установили

толщину границы строящихся свечей на уровне 2 и включили отображение заднего фона свечи для лучшей визуализации при помощи параметра **Rectangle Show Background**

Переменная	Значение
ab >=>=>=>	===== DaVinci FX Group =====
ab >=>=>=>	<== Main options ==>
123 High Chart TimeFrame	1 Day
123 High TF Candle Count	50
123 Rectangle Border Width	2
Rectangle Show Background	true

Вот что у нас получилось:



Помимо выше перечисленных параметров индикатора, есть также возможность отображение текстовой метки со значениями цен свечи старшего таймфрейма, и кроме того со значениями длины тела свечи, а также расстояния от High до Low. Всё это легко можно настроить при помощи переменных **Show Text: Price** и **Show Text: Candle Size**.

ab >=>=>=>	<== Text options ==>
Show Text: Price	false
Show Text: Candle Size	true
Font Size	7
ab >=>=>=>	<== Color options ==>
Color Bull Candle Background	SteelBlue
Color Bear Candle Background	Brown
Color Bull Candle Border	SkyBlue
Color Bear Candle Border	OrangeRed

## Настройки:

<b>&lt;==== Main Options =====&gt;</b>	<i>Основные настройки индикатора</i>
<b>High Chart TimeFrame</b>	Старший таймфрейм для построения свечей на текущем графике
<b>High TF Candle Count</b>	Количество свечей для построения
<b>Rectangle Border Width</b>	Толщина границ прямоугольников свечей
<b>Rectangle Show Background</b>	Отображать задний фон свечей
<b>&lt;==== Text options =====&gt;</b>	<i>Настройки текста</i>
<b>Show Text: Price</b>	Отображать текстовую метку со значениями цен свечи старшего таймфрейма (Open, Close, High, Low)
<b>Show Text: Candle Size</b>	Отображать текстовую метку со значениями длины тела свечи, а также расстояния от High до Low
<b>Font Size</b>	Размер текста отображения.
<b>&lt;==== Colors options=====&gt;</b>	<i>Настройки цвета</i>
<b>Color Bull Candle Background</b>	Цвет заднего фона бычьей свечи
<b>Color Bear Candle Background</b>	Цвет заднего фона медвежьей свечи
<b>Color Bull Candle Border</b>	Цвет границ бычьей свечи
<b>Color Bear Candle Border</b>	Цвет границ медвежьей свечи

## Заключение

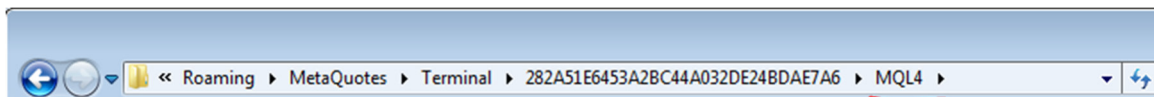
Индикатор отображения свечи старшего тайм фрейма на текущем графике **Show High TF Candle** будет отличным инструментом в арсенале трейдера, применяющего мульти-таймфремовые торговые стратегии на международных финансовых рынках. А простота его настроек и использования, позволят трейдеру любого уровня мастерства приобщиться к использованию консолидированного подхода к анализу разных таймфреймов на одном графике.

## Установка и запуск индикатора

Индикатор работает только в терминале **MetaTrader 4**.

После установки торгового терминала, скачанный архив нужно переместить в папку торгового терминала, для этого в MT4 необходимо нажать **Файл -> Открыть каталог данных**.

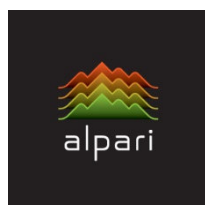
В открывшейся папке заходим в раздел **MQL4**. В эту папку перемещаем архив.



Файлы индикатора с расширением **.ex4** скопируются в папку **.../MQL4/Indicators**

После этого - перезагружаем терминал. Индикатор должен отобразиться в окне навигации во вкладке Индикаторы (Indicators).

### *Рекомендуемые нами брокеры для стабильной торговли:*



### *Рекомендуемые нами VPS сервера:*



CHOCOPING



Сайт: <https://www.davinci-fx.com>

Служба поддержки: [support@davinci-fx.com](mailto:support@davinci-fx.com)

© DaVinci FX Group. All Rights Reserved.

Торговля на финансовых рынках сопряжена со значительными рисками, включая возможность полной потери инвестиционного капитала. Данный вид деятельности подходит не всем инвесторам.

Исторические результаты торговли не могут гарантировать стабильную доходность в будущем.

**DaVinci FX Group не несет ответственности за убытки, которые в будущем может понести инвестор.**