

Инструкция по работе с Индикатором BiforexPro его установка, автоматизация.

Сразу хочу ответить на первый вопрос: С какими Брокерами Бинарных опционов можно работать, с какими наилучший результат показывает индикатор. Итак: Работать можно с любыми Брокерами Бинарных опционов, но советую именно вот этих (список ссылок на них ниже), с ними работаю и я, проблем с выводом средств нет, сигналы отрабатывают у данных Брокеров отлично.

Рекомендуемые Брокеры Бинарных Опционов для работы с Индикатором:

- ➔ <https://binarytop1.blogspot.com>
- ➔ <https://vk.cc/6kRJjj>
- ➔ <https://vk.cc/5WHxy7>
- ➔ <https://vk.cc/5KUvy8>
- ➔ <https://vk.cc/784jhV>

Второй момент, от каких Брокеров Форекс рекомендуете использовать платформу мт4: На своем примере скажу , что использую несколько платформ мт4, а именно от вот этих трех Брокеров:

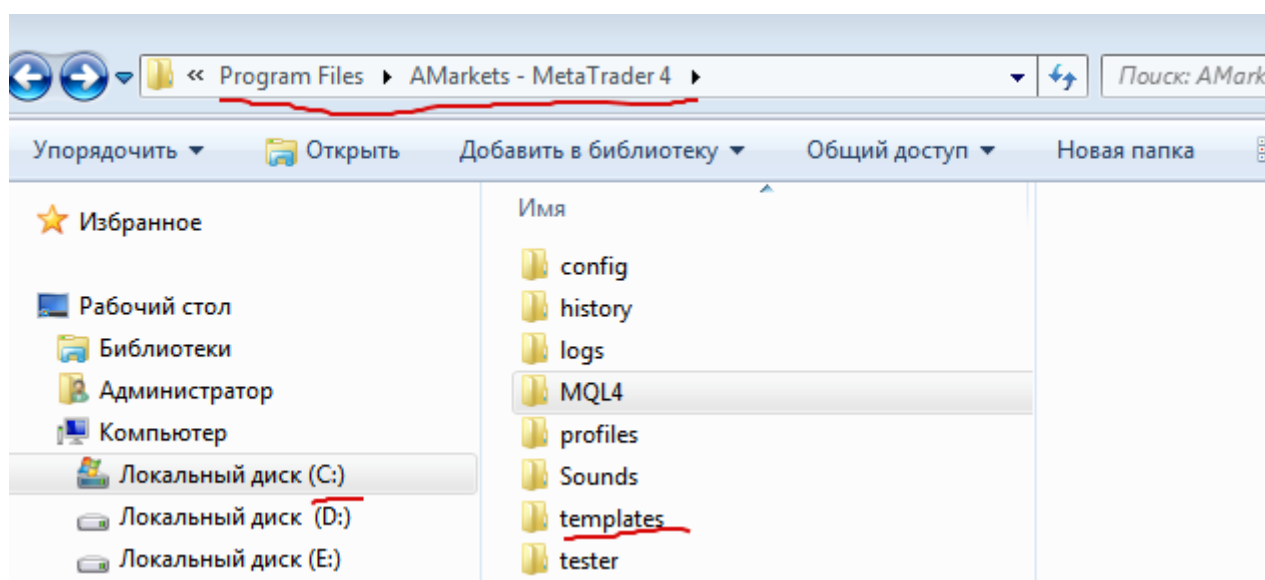
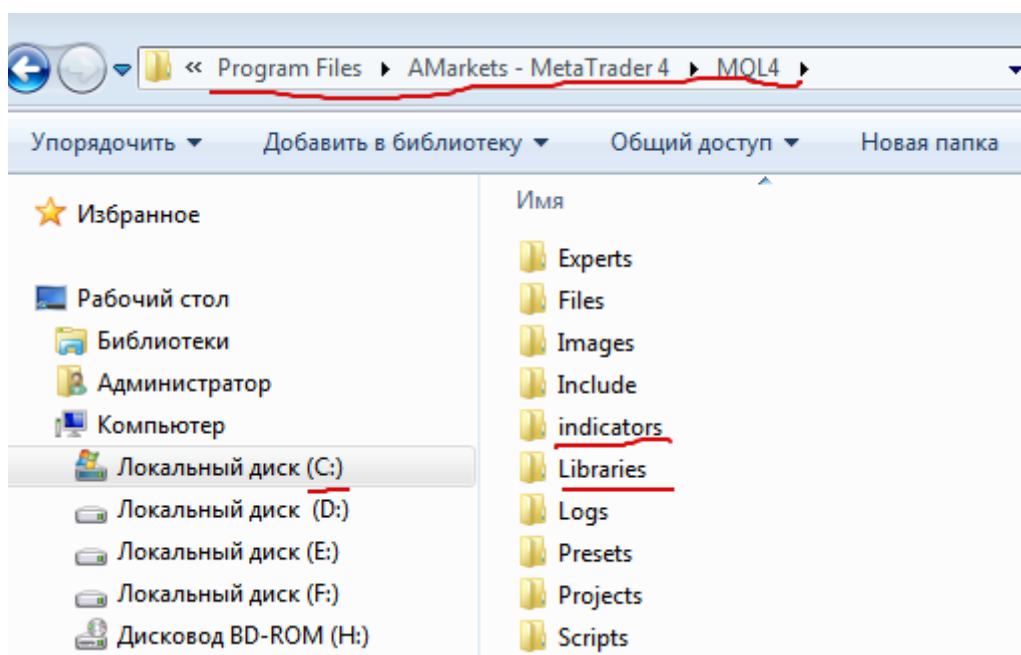
1. <https://www.amarkets.org>
2. <https://wforex.ru>
3. <https://www.fxclub.org>

Но, вы вправе использовать любого своего Брокера Форекс, как для терминала мт4, так и для торговли с Бинарными опционами. Здесь, лишь привел примеры, как работает у меня и ответил на эти два вопроса.

УСТАНОВКА:

Инструкцию по установке, можно посмотреть в видео, которое идет в материале. Но, а кому проще в формате чтения, то читаем и повторяем.

1. У вас в общей папке, имеется три папки это: Indicators, Libraries и templates. Содержимое этих папок (Важно: именно содержимое, то что внутри них находится, а не сами эти папки) переносим (копируем) а аналогичные папки вашего терминала мт4.

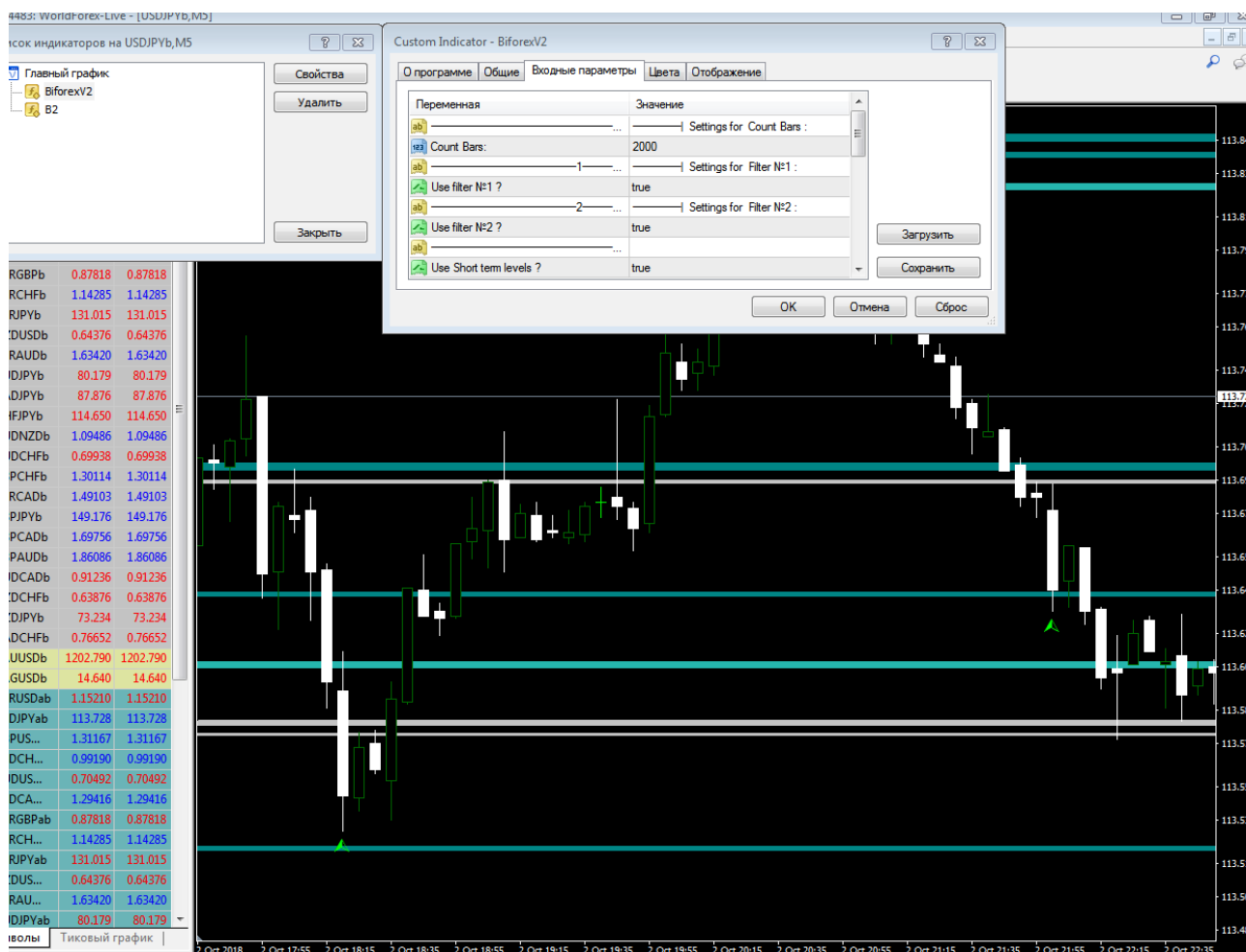


2. После перемещение файлов. Если терминал мт4, был у вас открыт. Закрываем его. И снова запускаем. Если терминал мт4, изначально был закрыт, то просто открываем его.

3. Запустив терминал, выбираем любой актив (пару валютную), перемещаем ее на график и нажимаем правой кнопкой мыши на графике, выбираем шаблоны и ставим шаблон Biforexv2all (работа с индикатором учета уровней) либо шаблон Biforexv2 -это работа индикатора без учета фильтра по уровням.

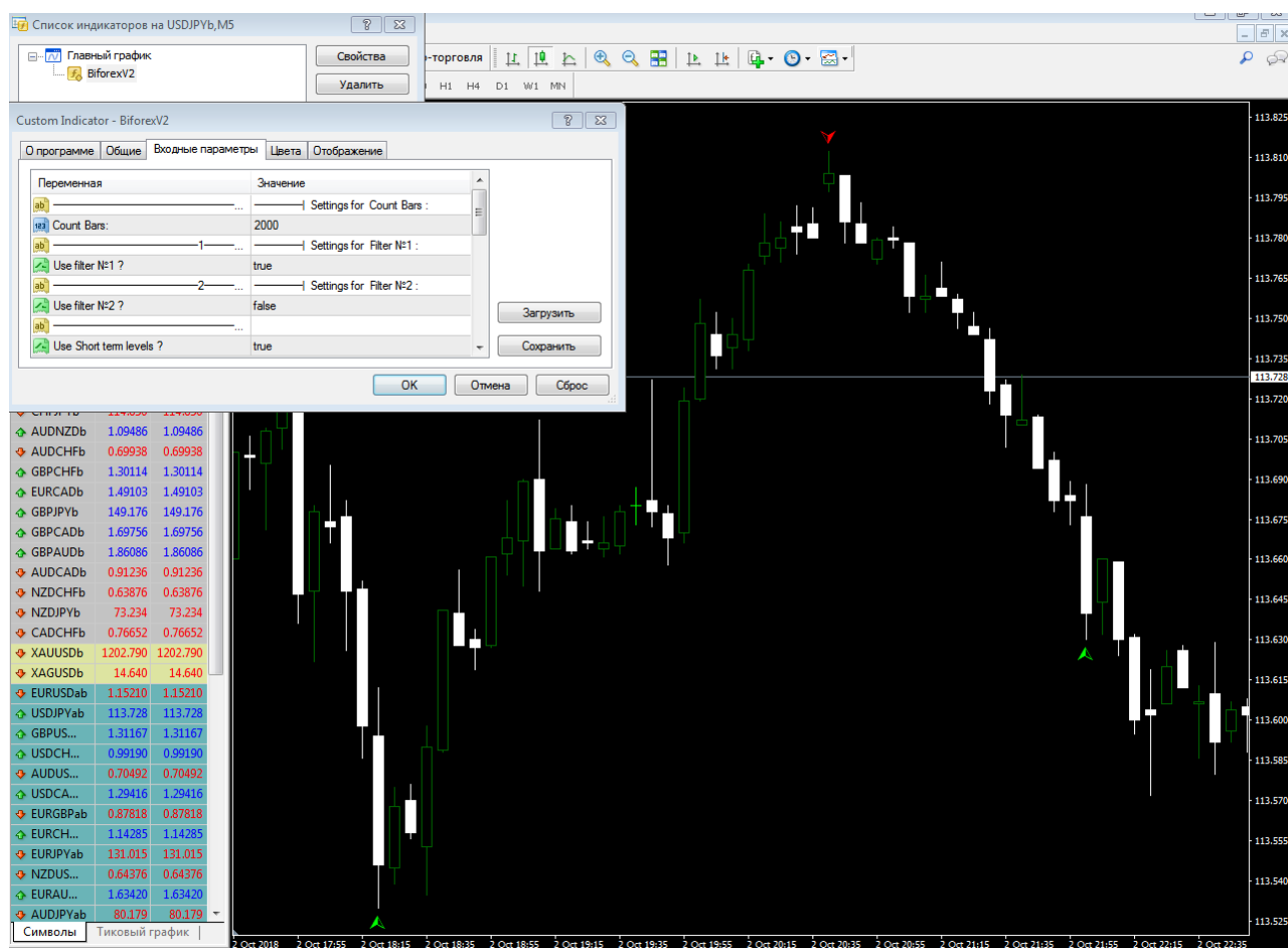
Должно получиться вот так:

Если поставили шаблон Biforexv2all:



Как видим, на графике сразу появляются уровни и в списке индикаторов , появляются два индикатора BiforexV2 и B2. И сразу видим на графике сигналы с учетом всех фильтров. Важно: если вдруг поставили шаблон, а эти индикаторы не появились, перенесите их на график вручную.

Если поставили шаблон Biforexv2:



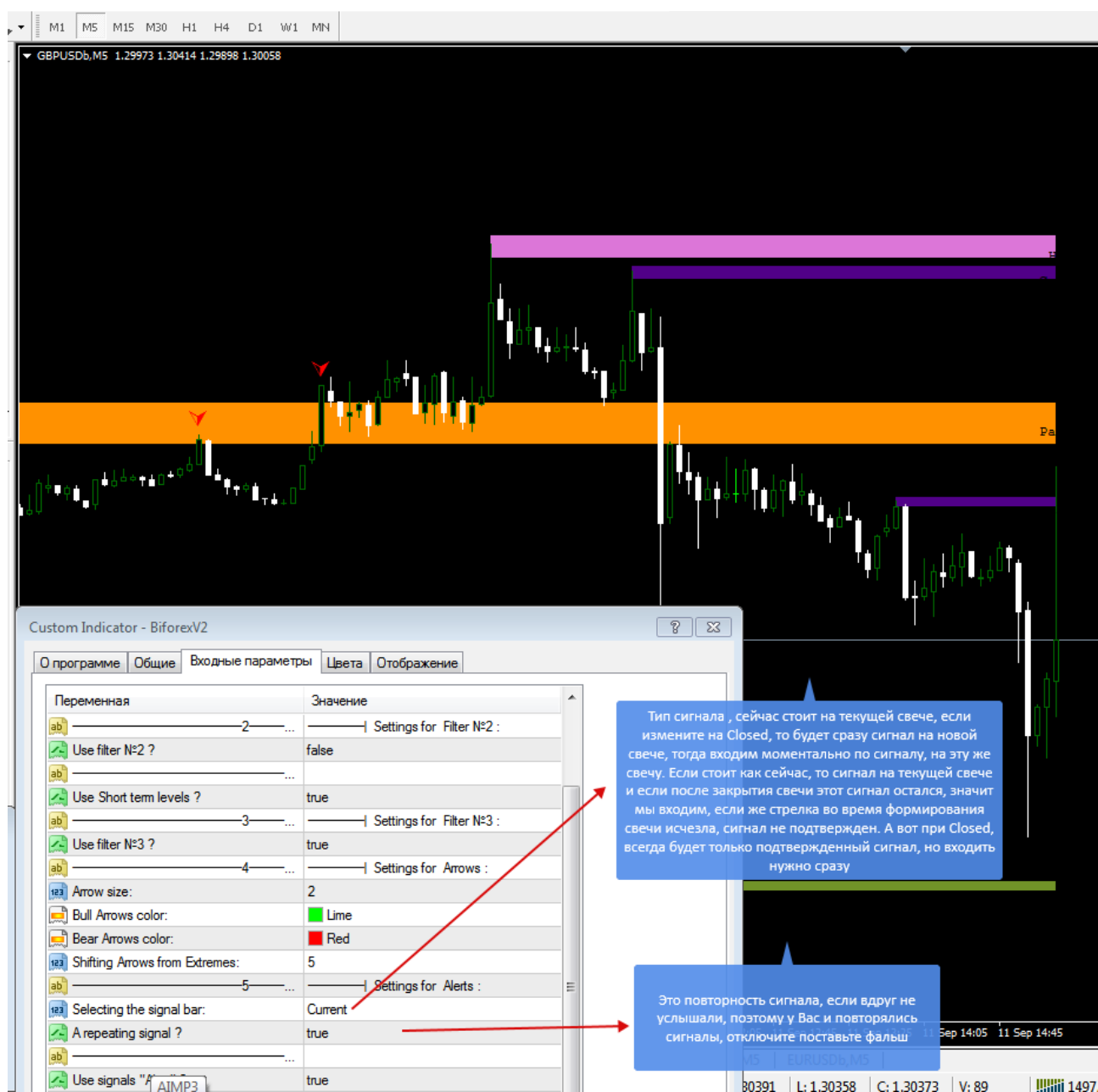
То сразу видим на графике только один индикатор BiforexV2, но в настройках отключен фильтр уровней. Сигналы идут без учета фильтра уровней. Рекомендую конечно ставить сигналы с учетом фильтра уровней.

ИНСТРУКЦИЯ ПО РАБОТЕ С ИНДИКАТОРОМ

1. Работаем на 5мин графике и выше 15, 30 мин и.т.д. Работаем желательно с мажорными парами. (Наберите в поисковике список мажорных пар форекс). Но, я даю статистику пар(она есть в основной папке) это файл excel (у кого не открывается скинул фото). Старайтесь работать именно по статистике этих пар. Посмотрите там все понятно.

2. Ждем сигнал. После появления сигнала, ждем закрытия свечи, как только свеча закрылась, входим на следующей свече по направлению сигнала, входим именно на одну свечу, то есть, если график 5 минутный, то и входим на 5 мин.

Если желаем входить сразу по сигналу, то в настройках индикатора, поменяйте тип сигнала. См фото:



Важно:

Новости 3-х головых быков <https://ru.investing.com/economic-calendar/> обходить за пол часа до и после, не торговать по сигналам.

Даже, если Вы работаете с шаблоном Biforexv2 , советую накинуть на график индикатор уровней V2,что бы оценивать ситуацию по уровням. Именно так делаю я.

Если сигнал рядышком с уровнем или его коснулся, или пробил, но не отработал в плюс, то смело можно брать мартин на одно удвоение , на следующей свече.

Ну, а те кто любитель мартина, в крайнем случае можно два-три удвоения. Но лично я беру только одно-два удвоения, не более.

Автоторговля с индикатором **BiforexPRO**

Те кто предпочитает ставить индикатор на автоторговлю, а таких знаю не мало , рекомендую следующее:

1. Главное-это выбрать отличного и проверенного советника для автоторговли индикатором, в интернете их не мало, но как правило, большинство из них работает не корректно и с ошибками. Поэтому рекомендую брать проверенного советника, именно с ним работают мои многие клиенты. Да и по функционалу, он превосходит все, что пока есть в интернете.

Сразу скажу, стоимость на данный советник, совсем мизерная, по сравнению с тем функционалом, что в нем имеется.

Это советник [Signal2Binary](#) - Автоторговля бинарными опционами

Ссылка на советник [Здесь](#) или можете обратиться напрямую к автору советника Страница вк Игорь <https://vk.com/digand> или по почте digand@mail.ru

Конечно для моих клиентов, идет скидка 20%, введите промокод: **biforexpro** на сайте или напишите его Игорю напрямую.

ВАЖНО: Игорь в своем советнике, использует мой индикатор, поэтому он вам все подробно расскажет и покажет, как настроить мой индикатор в его советнике и начать автоторговлю.

Не появились стрелки (сигналы)

Если вдруг не появились стрелки (сигналы), не паниковать! Должны подгрузиться котировки.

1. Попробуйте с графика (если Вы поставили мой шаблон) убрать все индикаторы (правой кнопкой мыши на графике-список индикаторов-убрать), а затем с индикаторов (список с правой стороны у вас в терминале) перетащите на график В2 и сам мой индикатор (Biforexv1 или Biforexv2), подождите минут 5-10 все должно появиться, если нет перезагрузи терминал. Все появится.

2. Просто на просто поменяйте терминал мт4. Возьмите терминал от другого Брокера, в начале темы, я давал список брокеров. Не знаю почему, но в терминале мт4 от Брокера Альпари у некоторых возникали проблемы.

Если у вас остались вопросы, пишите мне на почту:

biforexprox@gmail.com

С уважением, Антон К

<http://biforexpro.ru>

Copyright © 2018