

Свечная теория Стива Ниссона (упрощенная и модифицированная)

Сигналы разворота.

Молот и повешенный:

-должны иметь нижнюю тень минимум в 2 раза больше тела самой свечи, верхняя тень не более

90% размера нижней тени, тело обязательно находится в верхней части ценового диапазона.



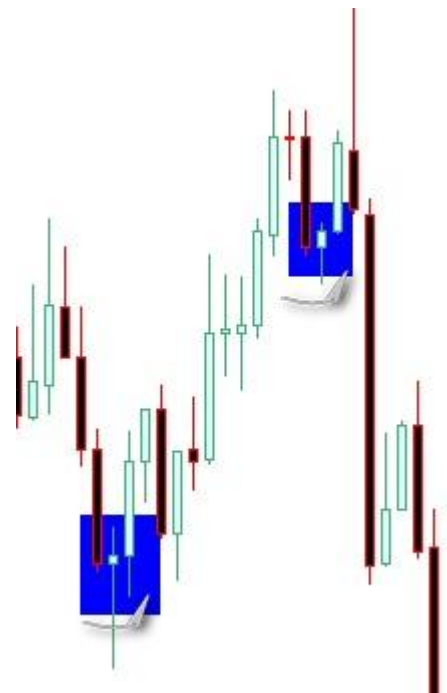
Рис. 4.4. Свечи «молот» и «повешенный»



Рис. 4.5. Молот



Рис. 4.6. Повешенный



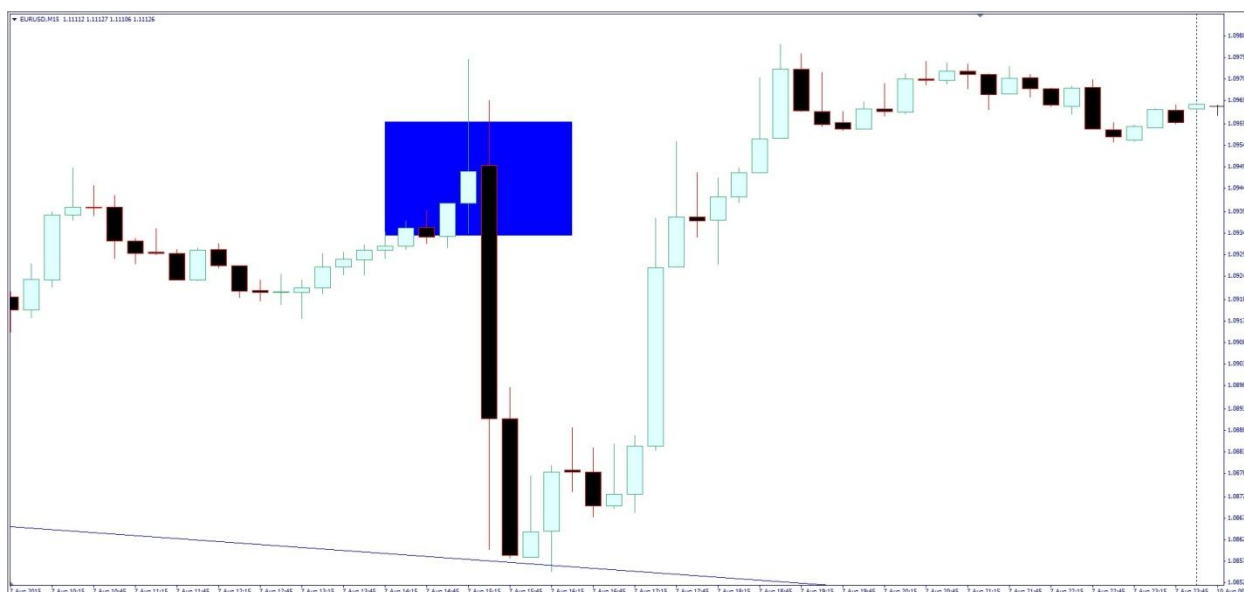
Модель поглощения: На рынке должна быть ярко выражена восходящая или нисходящая тенденция (пусть даже краткосрочная).



Рис. 4.18. Бычья модель поглощения



Рис. 4.19. Медвежья модель поглощения



Модель поглощения образуется двумя свечами. Второе тело должно поглотить первое (тени могут и не поглощаться).

Второе тело должно быть контрастным по цвету. (Исключение из этого правила бывает лишь в том случае, когда тело первой свечи в модели поглощения настолько мало, что эта свеча сравнима с дожи (или является дожи). Таким образом, если после продолжительной нисходящей тенденции крохотное белое тело поглощается очень большим белым телом, это может служить сигналом разворота в основании. Тени могут и не поглощаться. А поглощение крохотного черного тела при восходящей тенденции очень большим черным телом можно считать моделью разворота на вершине.) погрешность в бычьем поглощении допускаем 1 пункт

Модель ЗАВЕСА ИЗ ТЕМНЫХ ОБЛАКОВ

Эта модель состоит из двух свечей, появляющихся после восходящей тенденции, цена открытия второй свечи имеет разрыв (геп) с ценой закрытия предыдущей свечи и это является сигналом разворота на вершине



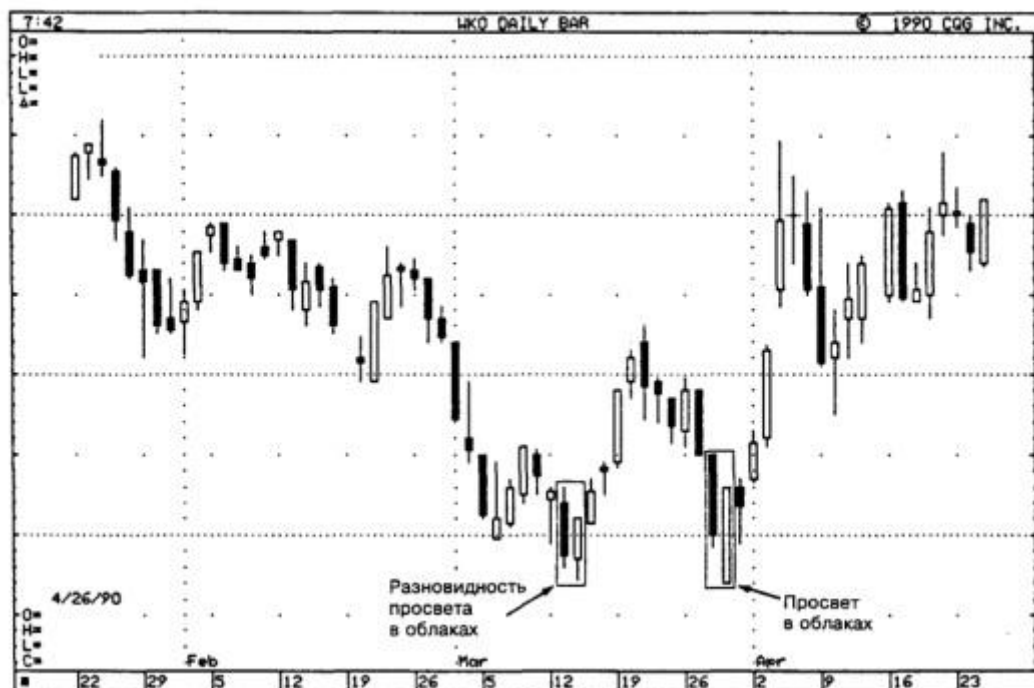
Рис. 4.24. Завеса из темных облаков



Модель ПРОСВЕТ В ОБЛАКАХ

состоит из двух свечей и

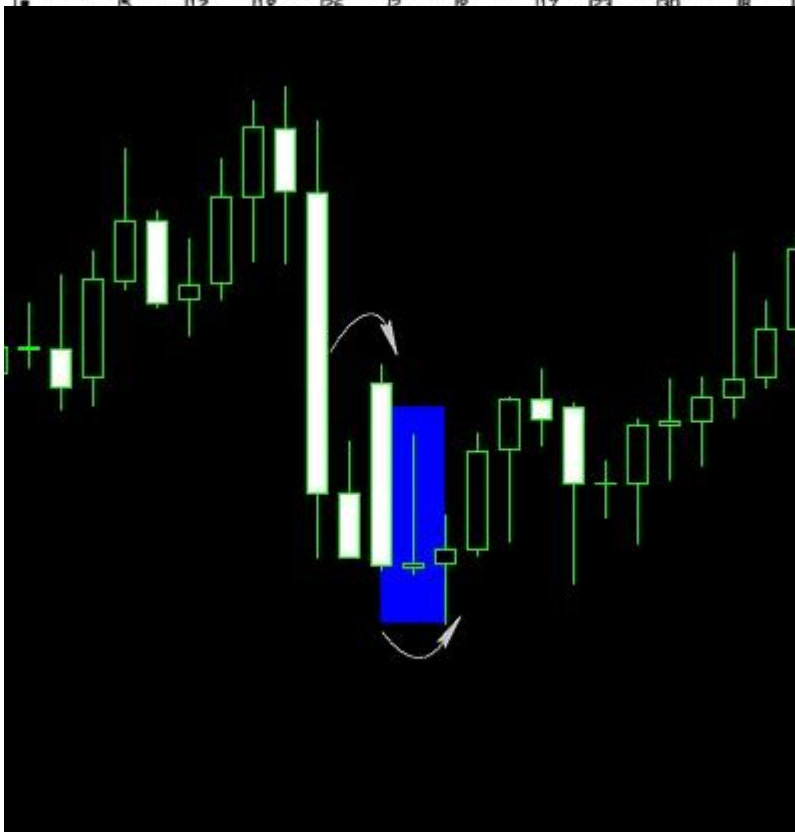
появляется на падающем рынке. У первой свечи тело черное, а у второй — длинное белое." Белая свеча открывается значительно ниже ценового минимума предшествующей черной свечи. Затем цена повышается, образуя относительно длинное белое тело, которое закрывается обязательно выше середины тела черной свечи



Модель ПЕРЕВЕРНУТЫЙ МОЛОТ - у него маленькое тело, расположенное в нижней части



диапазона свечи, и длинная верхняя тень. Как и обычный молот, перевернутый молот является бычьим сигналом, если он появляется после нисходящей тенденции. Существует похожая модель «падающая звезда» но в этой работе мы ее в расчет не берем.



Moving Average:

метод MA- linear weighted

применять к close

период настраиваемый

сдвиг минус 2

Разворотные сигналы по тренду устанавливают ордера и держат его 3 периода, если ордер не сработал в течение этого времени удаляем его. и ждем новых сигналов.

Разворотные сигналы против тренда устанавливают отложенный ордер и держат его в течение 1 периода, если ордер не сработал удаляется.

Если сигнала не было или был но против тренда и цена пересекает МА в направление тренда то немедленно удаляем противоречивые сигналы и входим в рынок по рыночной цене немедленно

В советнике будем использовать настраиваемый стоп-лосс, и трейлинг стоп. Пока работает одна позиция, другую не открывать. Торговля в основном отложенными ордерами, но есть некоторые сигналы в которых следует входить в рынок по рыночной цене немедленно. Модели не обозначаются на графике. обозначается только фактическое открытие ордеров стандартным обозначением