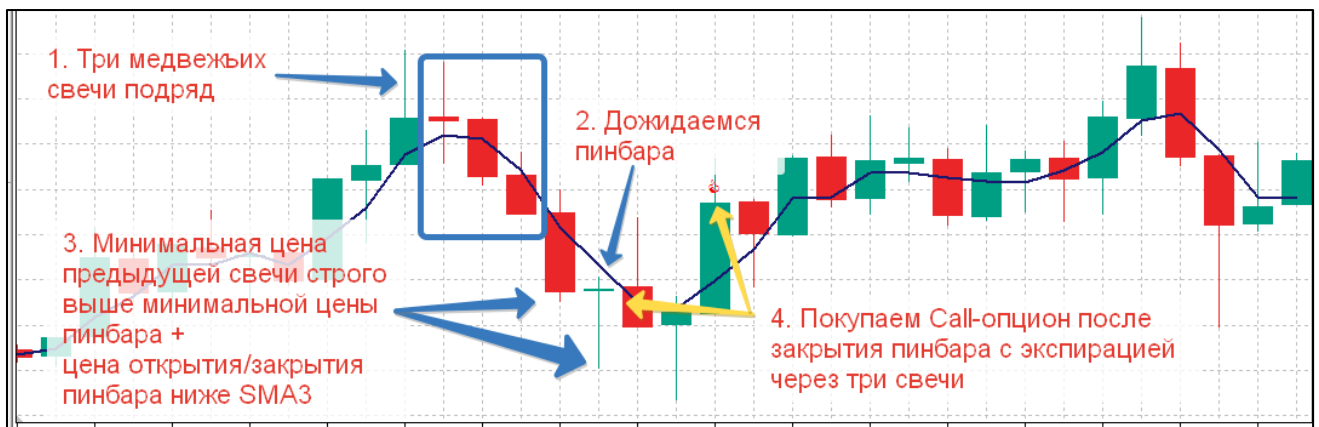


Задание на написание робота по стратегии «Пинбары простая»

1. Платформа **MT4**
2. Робот должен работать в режиме тестера стратегий
3. С предоставлением исходного кода
4. Готовый работать на демо-счете
5. Корректно отрабатывающий перезапуск
6. Актив: **любой**
7. Таймфреймы: **любой**
8. Описание алгоритма:
 - 8.1. Вариант 1
 - 8.1.1. Если на графике образуется три медвежьих свечи подряд и,
 - 8.1.2. Если после трёх медвежьих свечей подряд образуется пинбар, и
 - 8.1.3. Если минимальная цена предыдущей свечи строго выше минимальной цены пинбара, и
 - 8.1.4. Если цена открытия/закрытия пинбара (смотря, что ближе) строго ниже SMA3 (простая скользящая средняя с периодом 3)
 - 8.1.5. То покупаем Call-опцион после закрытия пинбара с экспирацией через три свечи
 - 8.2. Вариант 2 зеркально противоположен варианту 1



9. Дополнительные задачи:
 - 9.1. Возможность гибко изменять в Свойствах эксперта число свечей для выбора экспирации
 - 9.2. Возможность гибко изменять в Свойствах эксперта число медвежьих/бычьих свечей подряд (например, чтобы можно было указывать условие наличия 2-ух свечей, 4-ёх свечей и т.д.)
 - 9.3. Возможность гибко изменять в Свойствах эксперта расстояние между минимальной/максимальной ценой свечи, идущей перед пинбаром, и минимальной/максимальной ценой пинбара
 - 9.4. Возможность гибко изменять в Свойствах эксперта параметры пинбара: отношение тела к носу, отношение фитиля к носу...
 - 9.5. Возможность гибко изменять в Свойствах эксперта уровень отклонения цены (от 0 до бесконечности) открытия/закрытия пинбара (смотря, что ближе) от SMA3
 - 9.6. По результатам тестирования должна выдаваться таблица в excel или html формате:

Дата входа	Время входа	Уров ень SMA3	Уровень пинбара, ближайши й к SMA3	Разница (между двумя предыдущи ми параметрам и)	Тип пинбара	Отно шени е носа к телу	Отнош ение фитиля к носу	Расстояние между мин/макс ценой свечи, идущей перед пинбаром и мин/макс ценой пинбара	Тип опцион а Call/Pu t	В деньгах
04.01.20 11	1:45	1415, 8	1415,5	0,3	Медвежи й				Put	Нет

10. **Важно!** Я считаю работу оконченной, когда у меня на MT4 установлен и работает робот по прописанной выше стратегии. Ключевая фраза здесь «установлен и работает». Иными словами, необходима Ваша готовность оказать содействие в установке и настройке работы робота. Самостоятельно я это делать умею и уже делал это сам прежде, но в виду того, что опыт работы с MT4 небольшой, я не исключаю, что возникнет потребность в Вашем содействии. В этом случае можно будет использовать сервис удаленного доступа к компьютеру. Например, TeamViewer или иные. Это сэкономит наше общее время на переписку.