

Основа стратегии.

Тймфрейм: на котором установлен советник

Пары: Любые

Открытие сделок.

По двум МАСД с разными периодами.

Первый МАСД используется как сигнальный (с меньшим периодом)

Второй как фильтр для определения направления позиции.

Если не включён режим ТП и СЛ по дончиану то, стандартные значения СЛ и ТП.

ТП и СЛ по линиям дончиана. Должны физически устанавливаться и меняться в соответствии с рынком. (постоянно перемещаться за значениями Дончиана)

Нужен дополнительный параметр для СЛ по дончиану. + ρp (т.е. прибавляет к СЛ установленное значение)

Возможность отключать СЛ и/или ТП

Пример продажа:



Сигнал на продажу столбик МАСД 1 меньше MACD SMA 1 это сигнал на продажу. Советник проверяет если МАСД 2 находится ниже уровня 0. Если да, то продажа, если МАСД 2 выше 0, игнорирует. Ждём следующий сигнал .

Жёлтые линии Дончиана. Верхняя СЛ, нижняя ТП. В примере сделка закрывается по ТП, ждём след сигнал.

Пример покупка:



Реальный пример покупки в ручном режиме. Всё ровным счётом наоборот от продаж.

Фильтры:

1 - Из примера на покупку в МАСД 1 виден коридор минимального значения (уровни) штрих пунктирная линия.

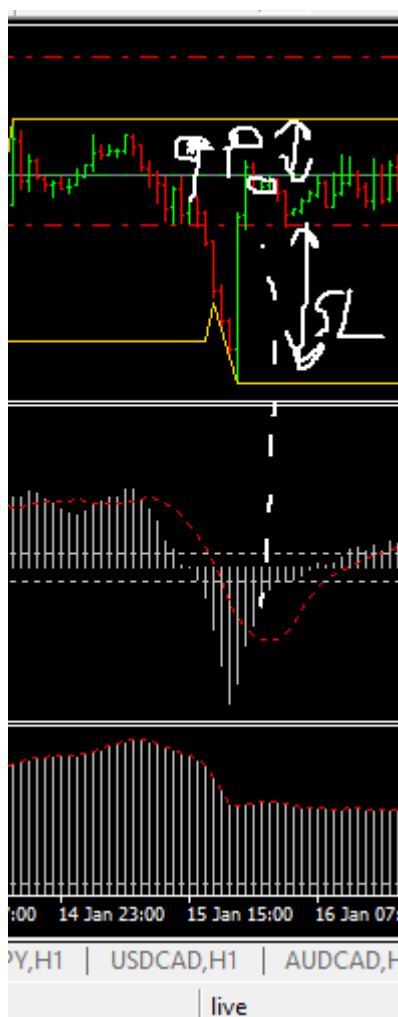
Нужна функция распознающая сигнал внутри этого коридора. Если сигнал внутри коридора, то игнор. (маленькая волатильность)

Данный фильтр нужен для двух МАСД.

2 – Сам коридор дончиана, если расстояние между двумя линиями меньше установленного то советник в общем не торгует.

3 – Перед открытием сделки проверять размер стопа по отношению к профиту. Если стоп больше ТП, игнорировать.

Пример:



4- Стандартное значение СЛ. Если СЛ превышает установленное значение в pip сделка пропускается.

Все фильтры должны включаться и выключаться.

Риски и объёмы позиций.

Это самая важная часть советника.

Если стоит стандартный LOT то советник использует стандартно установленный лот. Но если он равен 0, советник рассчитывает объём сделки исходя из расстояния СЛ !!!

В советнике должен быть параметр ММ = какой-либо сумме в валюте депозита.

Берём наш пример на покупку, ММ в советнике равен 100.

СЛ по сигналу равен к примеру 20 пунктов. Брокер Alpari стандартный счёт MT4 валюта депозита USD.

Автоматический расчёт советника:

Цена пункта (Pip Value, USD) GBP/USD = 0.10 USD т.е. 0,01 лота

В нашем случае стоп = 20 пунктам. Т.е. это 2 бакса. Но у нас установленный СЛ = 100.

Так вот, советник автоматически рассчитывает МАКСИМАЛЬНЫЙ допустимый лот для

открытия сделки.

В нашем случае мы можем открыть сделку объёмом 0,50 лота. Что приведёт к потере ровно 100 долларов через 20 пунктов.

Конечно объём не должен быть точно равным 100 баксам, допускается погрешность в меньшую сторону.

Режим ММ должен работать со всеми фильтрами и без них !

Основные параметры для всех режимов торговли.

General.

Lot = 0.01 (если 0 то ММ)

Max SL = 100 (максимально допустимый СЛ, если СЛ > 100 пропуск, для 4 фильтра)

SL = 10 (если 0, то по Дончиану)

TP = 58 (если 0, то по Дончиану)

Don SL = true/false (Включить, выкл. Установку СЛ по Дончиану)

Don TP = true/false (Включить, выкл. Установку ТП по Дончиану)

Doncian + SL = 3 (если ноль, то ничего не прибавляет к SL только для Дончина)

MM = 100

Filters

MACD level (1) = true/false

MACD level (2) = true/false

Doncian level (2) = true/false

Doncian pip level = 100 (минимальное расстояние, для 2 фильтра)

Doncian Sl/Tr (3) = true/false

Doncian Sl max pip value = 100 (максимальный СЛ для 3 фильтра)

Индикаторы.

2x – МАСД. Стандартные МАСД МТ4 !!!!

Линии дончиана.

По сути это максимум и минимум цен за определённый период.

Отличие от стандарта, я хочу выбор !

1 - Построение по Максимальной и Минимальной цене бара.

2 – Построение по цене открытия и закрытия бара.

Indicators

MACD 1

F ema

S Ema

SMA

Level UP (стандартные уровни МАСД для фильтра 1)

Level D (стандартные уровни МАСД для фильтра 1)

MACD 2

F ema

S Ema

SMA

Level UP (стандартные уровни МАСД для фильтра 1)

Level D (стандартные уровни МАСД для фильтра 1)

Doncian:

Open/Close price = true/false (по ценам откр./Закр. баров)

Max/Min price = true/false (макс. Мин. цены)

Period = 144 (сам период, количество баров для расчёта)