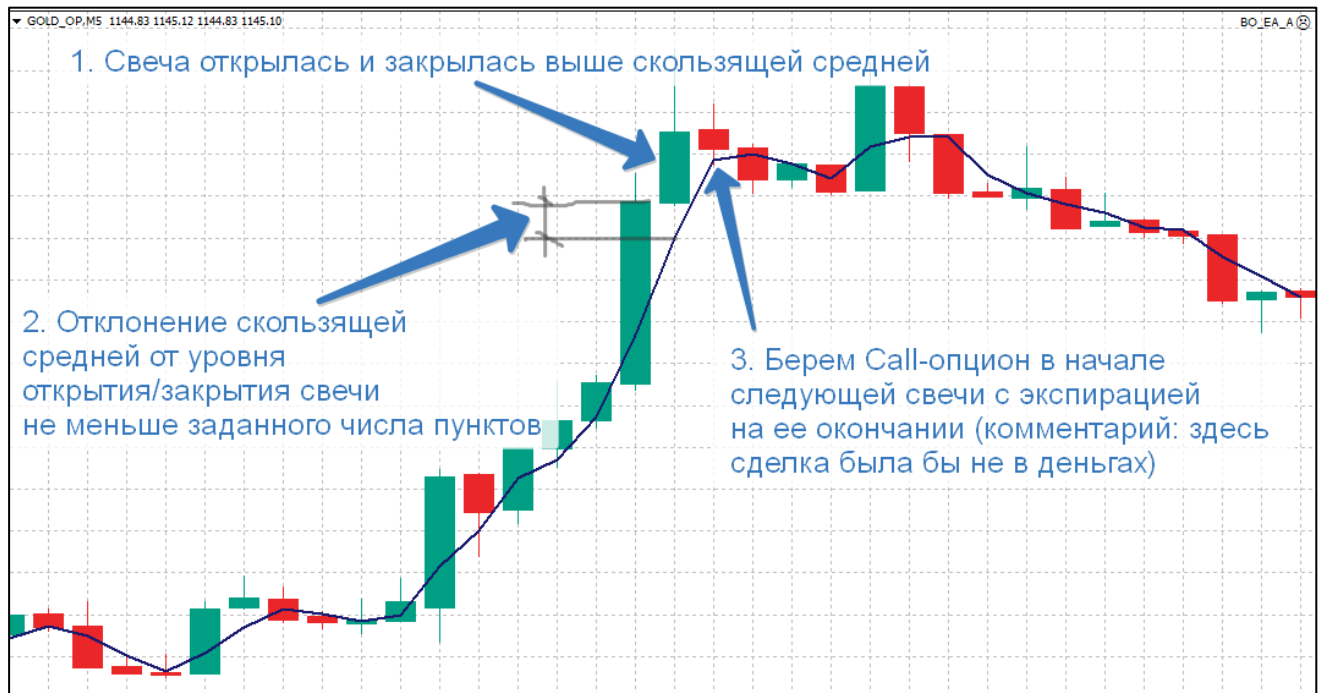


Задание на написание робота по стратегии «МА3 простая»

1. Платформа **MT4**
2. Робот должен работать двух режимах
 - 2.1. В режиме тестера стратегий
 - 2.2. В реальном режиме торговли
3. С предоставлением исходного кода
4. Готовый работать на демо-счете
5. Корректно отрабатывающий перезапуск
6. Актив: **любой**
7. Таймфреймы: любые
8. Для торговли **бинарными опционами у брокера ГрандКапитал**
9. Используемый индикатор - скользящая средняя **(Moving Average) 3 SMA (простая или Simple, применить к Close)**
10. Описание входа в сделку
 - 10.1. Вариант 1
 - 10.1.1. Если свеча открылась и закрылась выше скользящей средней и
 - 10.1.2. Если отклонение скользящей средней от уровня открытия/закрытия свечи не меньше заданного числа пунктов, то
 - 10.1.3. Берем Call-опцион в начале следующей свечи с экспирацией на ее окончании

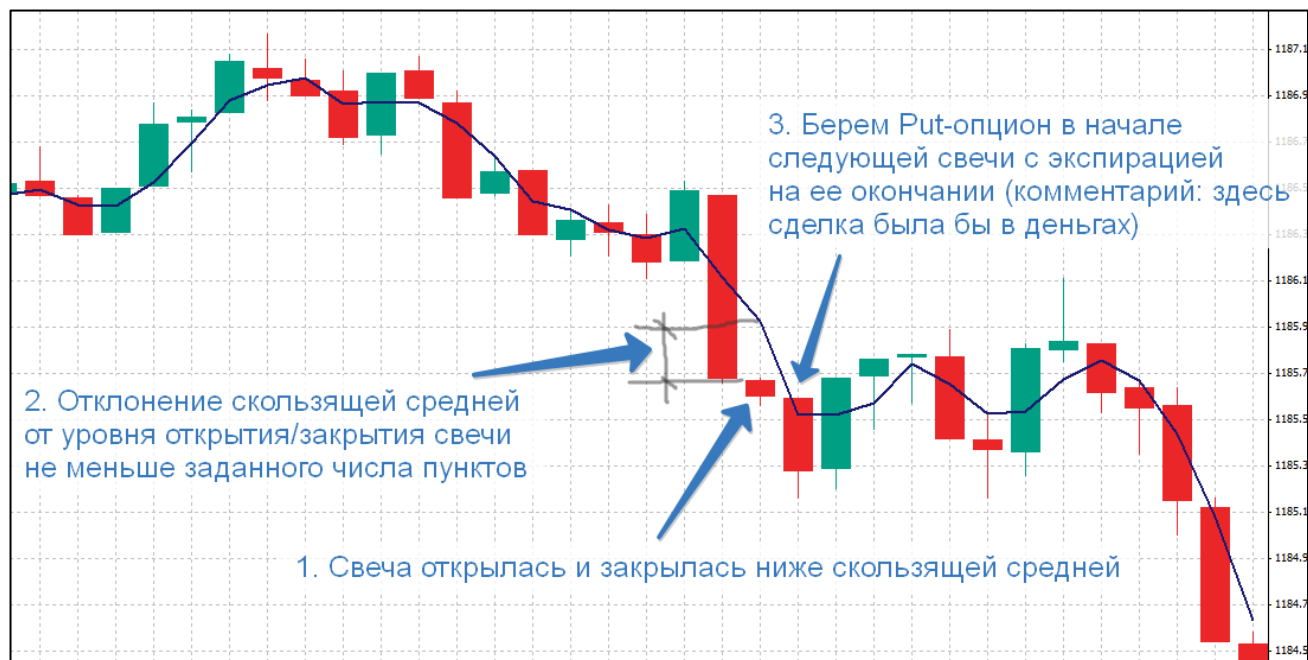


10.2. Вариант 2

10.2.1. Если свеча открылась и закрылась ниже скользящей средней и

10.2.2. Если отклонение скользящей средней от уровня открытия/закрытия свечи не меньше заданного числа пунктов, то

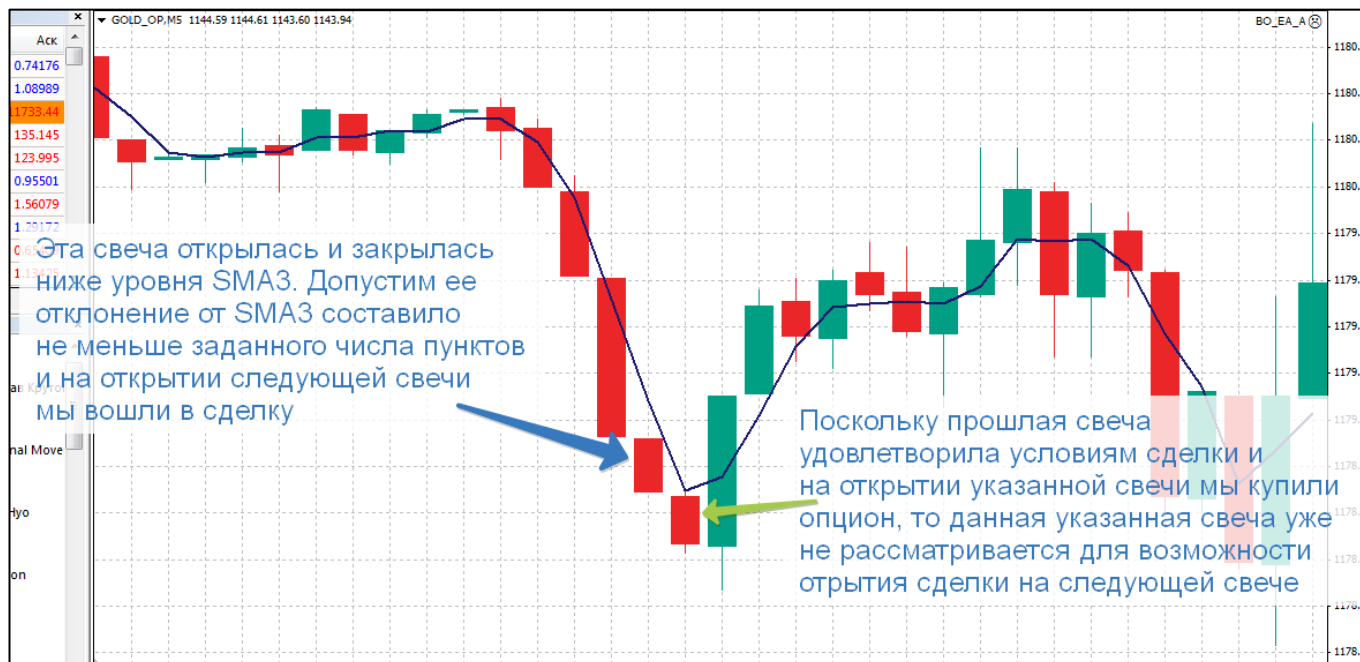
10.2.3. Берем Put-опцион в начале следующей свечи с экспирацией на ее окончании



10.3. Свеча **может пересекать скользящую среднюю во время своего движения**, но не может пересекать ее после закрытия. Например, если свеча открылась снизу, то и закрыться она должна снизу. Но пока свеча не закрылась, цена может пересекать скользящую среднюю



- 10.4. Следующая сделка может быть открыта только после завершения текущей сделки.
Дополнительная информация и пояснения на скриншоте ниже



11. Дополнительные задачи

- 11.1. Необходимо, чтобы в режиме тестера стратегий после окончания тестирования, робот выдавал таблицу в формате Excel или txt или html-страницы, имеющую следующий вид:

Дата и время открытия свечи	Уровень 3 SMA	Уровень закрытия/открытия свечи, удовлетворяющей условиям входа	Разница (если "-", значит SMA была ниже свечи и наоборот)	В деньгах
2015.06.12 22:40	1188,27	1188,38	-0,11	Да
2015.06.12 22:40	1188,12	1188,26	-0,14	Нет
2015.06.12 22:40	1188,33	1188,37	-0,04	Да
2015.06.12 22:40	1188,09	1188,01	0,08	Да
2015.06.12 22:40	1189,5	1190,3	-0,8	Да
2015.06.12 22:40	1190,36	1190,41	-0,05	Да
2015.06.12 22:40	1190,06	1189,93	0,13	Да
2015.06.12 22:40	1190,23	1190,17	0,06	Нет

2015.06.12 22:40	1189,43	1189,5	-0,07	Нет
2015.06.12 22:40	1189,14	1189,07	0,07	Нет
2015.06.12 22:40	1188,71	1188,77	-0,06	Нет
2015.06.12 22:40	1188,92	1188,86	0,06	Нет
2015.06.12 22:40	1188,7	1188,66	0,04	Нет
2015.06.12 22:40	1186,45	1186,29	0,16	Нет

- 11.2. Предусмотреть **возможность** в параметрах легко **самостоятельно менять уровень отклонения свечи от SMA3**. Возможность изменения этого параметра должна быть как в режиме тестера стратегий, так и в режиме реальной торговли
12. **Важно!** **Я считаю работу оконченной**, когда у меня на МТ4 **установлен и работает робот** по прописанной выше стратегии. Ключевая фраза здесь «установлен и работает». Иными словами, необходима Ваша **готовность оказать содействие в установке и настройке работы робота**. Самостоятельно я это делать умею и уже делал это сам прежде, но в виду того, что опыт работы с МТ4 небольшой, я не исключаю, что возникнет потребность в Вашем содействии. В этом случае можно будет использовать сервис удаленного доступа к компьютеру. Например, TeamViewer или иные. Это сэкономит наше общее время на переписку.