

Простой вспомогательный советник. Упрощенная версия.

Общая информация.

Платформа – МТ4

ЕА – советник, выставление ордеров которого должен будет отслеживать данный заказываемый советник (+ручные сделки, для простоты все в одно понятие включим). Доступа к ЕА нет, узнать код или изменить его нет возможности. ЕА выставляет только рыночные ордера, без отложенных.

ПВС – простой вспомогательный советник, написание которого было заказано.

Все параметры выставляются в пятизнаке.

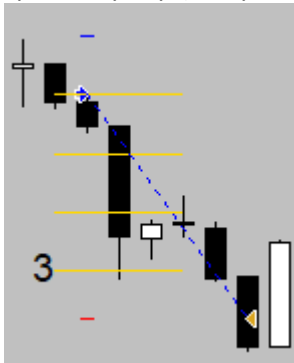
Какие-либо графические символы, отражающие работу ПВС, не требуется.

Внимание: Срок тестирования готового представленного ПВС 4-5 рабочих дней, т.к. тестироваться будет на реальном счете (в тестере МТ4 нет возможности протестировать одновременно 2 советника).

Суть советника ПВС: на счете работает ЕА. Советник ПВС должен отслеживать действия на счете, и если был открыт новый ордер, то выставляются 3 отложенных ордера на определенном расстоянии.

На одной валютной паре может быть выставлено несколько сделок ЕА, для каждой должно быть 3 своих отложки. Каждая тройка ордеров не зависит от другой тройки.

Три отложенных ордера должны выставляться сразу после открытия сделки советником ЕА со всеми определенными для каждой сделки параметрами. Если ЕА закрыл свою сделку, а отложки не сработали, то они также удаляются сразу после закрытия сделки ЕА. Если до закрытия сделки ЕА открылась хотя бы одна отложка, то остальные остаются выставленными. Отложки ставятся в расчете на то, что цена пойдет против сделки ЕА и на расстоянии N1 сработает первый ордер, если цена пройдет дальше, то второй, а затем и третий ордер (на примере ниже показана сделка ЕА и схематично без SL и TP сделки ПВС)



Задаваемые параметры:

N1 – расстояние от ордера ЕА (в сторону его SL) – для ордера 1, пп

N2 – расстояние от ордера 1– для ордера 2, пп

N3 – расстояние от ордера 2– для ордера 3, пп

SL- уровень стоп-лосса– для каждого ордера, пп

TP- уровень тейк-профита– для каждого ордера, пп

LotChoice – true/false - размер лота определяется либо как указано для каждого ордера (true) значением L, либо автоматически по проценту от депозита (false) для первого ордера, а последующие высчитываются от первого умножением на коэффициент К. То есть, лотность ордеров советника не зависит от лотности ордеров ЕА.

L1 - размер лота для ордера 1

L2 - размер лота для ордера 2

L3 - размер лота для ордера 3

P – процент от депозита, берется в случае LotChoice=false, %.

K2- множитель лота для ордера 2. То есть, лот ордера 2 = лот ордера 1 * K2

K3- множитель лота для ордера 3. Лот ордера 3 = лот ордера 1 * K3 (именно ЛО1 умножается на K3)

Если какое-то значение L или K равно нулю, то ордер, которому принадлежит этот параметр не открывается!

Revers- true/false – реверс; отложенная сделка может быть открыта либо в том же направлении, что и основная, значение false – нет реверса, ордера типа limit:

- sell limit для сделок ЕА на sell;

- buy limit для сделок ЕА на buy;

либо, в противоположном, значение true- обратные (от ордеров ЕА) сделки типа stop:

- buy stop для сделок EA на sell;
- sell stop для сделок EA на buy.

Magic – магический номер

Тонкий момент: если любая из сделок закрылась по TP, то остальные удаляются. Например, первая и закрылась по TP, оставшиеся 2 –удаляются. Или первая закрылась по SL, вторая по TP, значит третья удаляется.

Например, открыта сделка на sell, советник может выставить на уровне N1=100пп (в пятизнаке) выше цены открытия отложенный ордер sell limit, с определяемыми TP и SL (то есть сделка будет открыта, если контракт от EA в минусе на 100пп). Либо может выставить ордер buy stop в надежде, что цена продолжит движение вверх.

Соответственно, если сделка EA была на buy, то советник может выставить либо sell stop либо buy limit.

Если возможно, то во входных параметрах ПВС нужно создать таблицу для параметров.

Вот пример:

Параметры советника						
LotChoice	true/false					
Ордер	расстояние между ордерами	TP	SL	Lot	Направление в сторону ордера EA / в противоположную	множитель K
ордер 1	N1=			L1=	Revers1=true/false	-
ордер 2	N2=			L2=	Revers2=true/false	K2=
ордер 3	N3=			L3=	Revers3=true/false	K3=
P	1					
Magic						