

## 1. Вводные данные.

1.1 Необходимо сделать мульти-тайм-фреймовый индикатор скользящей средней, берущий данные с БОльших ТФ (далее Таймфрейм) и имеющий основные настройки стандартной скользящей средней.

1.2 Данную задачу можно решить двумя путями:

- А) Взять индикатор #MTF\_MovingAverage\_3 (прилагается к ТЗ) и исправить в нем то, что работает не корректно или не так, как нужно.
- Б) По желанию разработчика, можно написать свой индикатор, аналогичный предложенному и учитывающий все, что изложено п. 2 ТЗ

1.3 Настройки в #MTF\_MovingAverage\_3

Timeframe - 43200 (Mn), 10080 (W1), 1440 (D1), 240 (H4), 60 (H1), 15 (M15) и т.д.

Далее, как в стандартной МА

Ma\_method = 0 (SMA) и т.д.

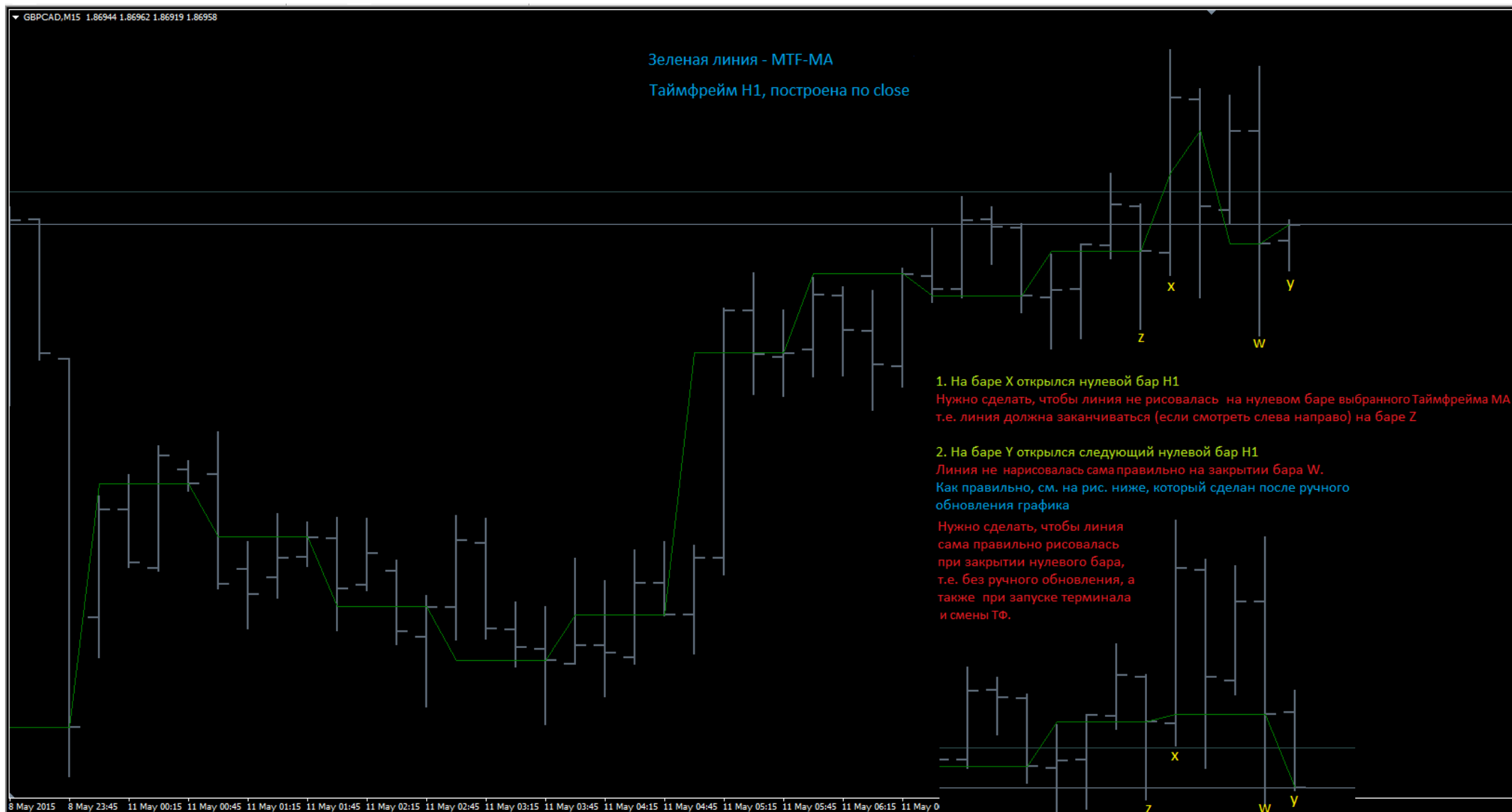
Applied\_price = 0 (Close) и т.д.

Period = период МА

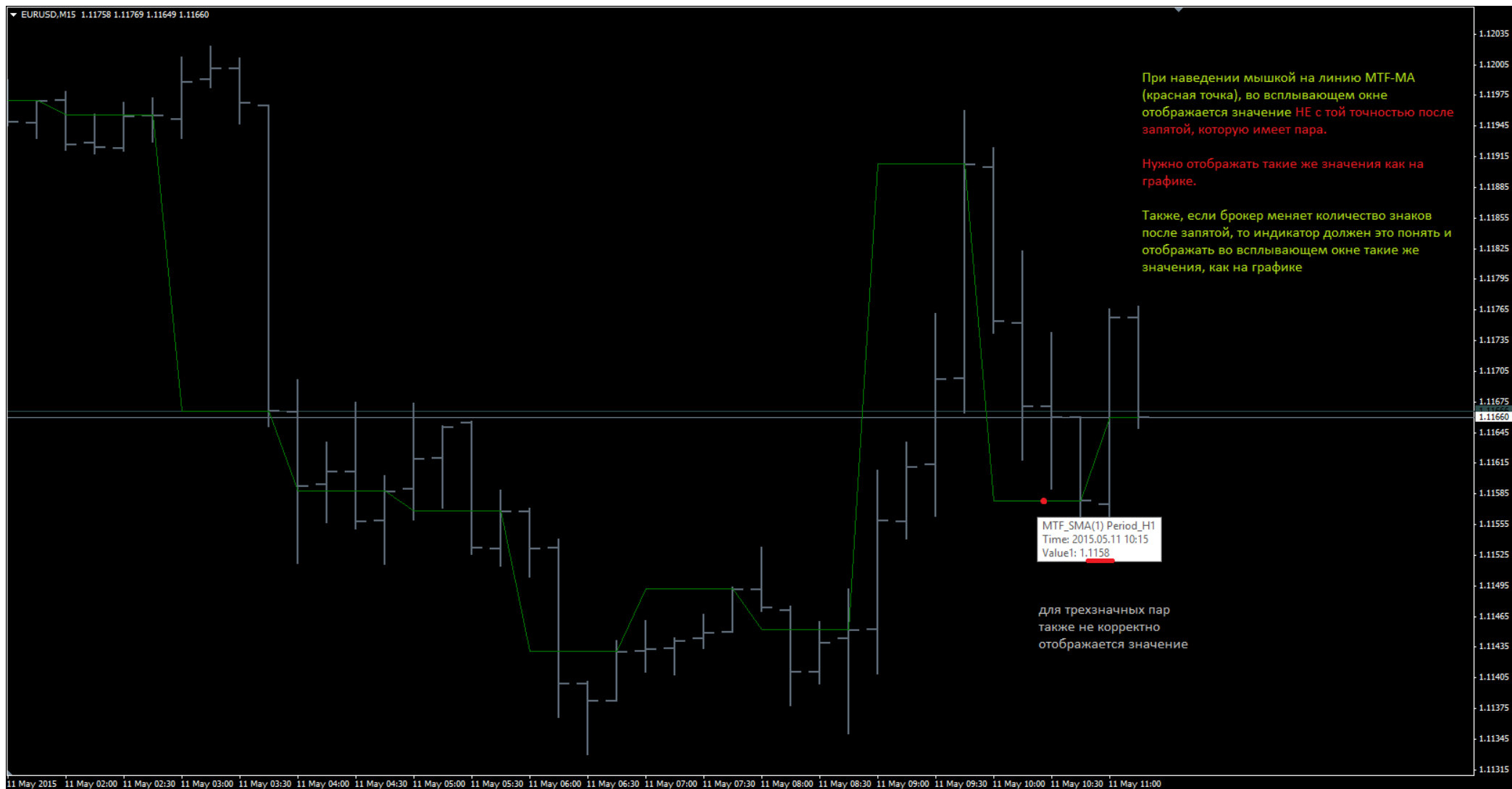
Shift =0 (сдвиг)

## 2. Что нужно сделать с индикатором #MTF\_MovingAverage\_3?

### 2.1 Задача 1



## 2.2 Задача 2



### 3. Дополнительно

- 3.1 Если пойти по пути исправления индикатора #MTF\_MovingAverage\_3, то дополнительно проверить на сколько он правильно написан и оптимизирован.
- 3.2 Терминал не должен тормозить, т.к. индикатор может быть установлен на большое количество пар, а также возможна установка нескольких индикаторов на пару.
- 3.3 Бывают случаи, когда индикаторы перестают работать после обновления терминала. Такого быть не должно.
- 3.4 Начало работы оформляется по правилам на сайте mql5.com
- 3.5 Предоставление финального исходника для окончательного тестирования. Деньги Заказчика при этом уже будут заморожены и предназначаться Разработчику.
- 3.6 Для промежуточной отладки исходник не обязателен.
- 3.7 Бесплатное исправление ошибок после оплаты, если они возникнут по вине Разработчика.