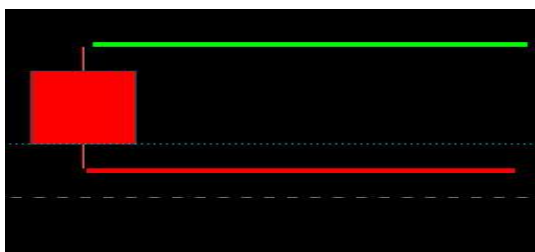


ТЗ – ПОМОШНИК

1 – ВЫСТАВЛЕНИЕ ОРДЕРА

- ПОМОШНИК должен работать со всеми инструментами доступными на MT5 и на всех тайм фреймах
- основная задача – я открываю два графика с одинаковым инструментом , тайм фреймом и ID номером, на одном графике будут выставлятся ордера – отложенные и лимитки посредством советника как автоматически так и в ручную. Данные ордера будут уже со стоп лосом и профитом. Нужно чтобы данный ПОМОШНИК на другом идентичном графике где он будет стоять - сразу же переместил их до нужного места,
- выставленный ордер надо подтянуть на один конец свечи, а его стоп лос на противоположный конец свечи на которой был выставлен ордер и в зависимости от направления движения ордера
- так как до закрытия данной свечи HIGH или LOW bar – свечи на котором будет выставлен ордер может еще меняться, то он тоже должен динамично менять свою позицию вместе с движением цены HIGH LOW bar , это значит что это ордер не должен фиксироваться на первоначальном месте до закрытия этой свечи и ордер может открыться только после ее закрытия когда выставленный ордер окончательно зафиксируется и прекратит перемещение
- в настройках нужен параметр отступа от HIGH LOW bar в % от цены инструмента на выставление ордера, ближе этого параметра ордер не должен стоять, если же в настройках будет параметр – 0 то тогда отступ не нужен и ставим ордер прямо на HIGH или LOW bar



2 – СТОП ЛОС–

- сразу после выставления ордера, выставленный в месте с ним стоп лос, данный Помощник должен сместить на противоположный край свечи HIGH LOW bar , в зависимости от направления ордера, но если он не далее расстояния ограничения указанных в настройках
- в настройках надо сделать параметр этого ограничения в % от цены инструмента – к примеру если в лонг стоит ограничение 1 % а нижний предел LOW bar свечи больше чем 1 % то есть ниже то в этом случае не ставим на LOW bar, а ставим просто на расстоянии от линии ордера на 1 % на линии ограничения, если же LOW bar не пробивает это ограничение, а есть еще запас расстояния до него то ставим на LOW bar. Если в настройках ограничения будет стоять – 0 то тогда ограничение не должно действовать и на каком бы расстоянии ни был LOW bar то ставим только на нем
- так как до закрытия данной свечи и открытия самого ордера HIGH или LOW bar – свеча на котором будет стоять стоп лос может еще меняться то и стоп лос должен динамично менять свою позицию но не далее ограничения если оно указано в настройках или же прекратить свой перемещение только после закрытия данной свечи
- смещение стоп лоса должно производиться только на свече на которой был выставлен ордер

3 – ТЭЙК ПРОФИТ - после как ордер выставится то данный Помощник должен его подтянуть на определенный уровень указанный в его общих настройках и он должен устанавливаться только в % процентах от цены инструмента

- если линия выставленного ордера до его реального открытия будет продолжать динамичное движение то тэйк профит также должен смещаться держа свою дистанцию от линии ордера.

4 – НАПРАВЛЕНИЕ ДВИЖЕНИЯ ТОРГОВЛИ - одновременно только по одному ордеру из списка – (бай лимит, шорт лимит, бай стоп, шорт стоп, бай стоп лимит, шорт стоп лимит) ,

- одновременно два ордера но в разных направлениях из выше списка
- после закрытия свечи на которой был выставлен ордер все перемещения ордера его – стоп лоса – и тэйк профита должны на этом прекратиться, далее помощник в новь должен продолжить свою роль только после - или же удаления данного ордера или же после его закрытия по стопу или профиту в соответствии с указанными алгоритмами в ТЗ – то есть только после того как выставится новый очередной ордер.

Примечание – если что то написано не понятно то могу дополнительно сделать видео ТЗ