

ТЗ будет состоять из нескольких частей. Первая - формация из свечей, вторая - что дополнительно нужно прикрутить к “эксперту”, третья - парочка примеров сделок

Паттерн

Медвежий сигнал:

Паттерн состоит из трех свечей.

Первая свеча может быть любая. У второй свечи **close** должен быть выше, чем **high** у первой свечи. У третьей свечи **close** должен быть ниже чем **low** второй свечи. **High** третьей свечи не должен быть выше чем **high** второй. У третьей свечи **close** должно быть в нижней трети диапазона свечи(другими словами третья свеча должна иметь расстояние между low и close меньше, чем 1:3 всей длины свечи (от high к low)).

Так же, **close** второй свечи должен быть выше чем **high** у трех свечей до неё.

И разумеется третья свеча должна закрыться:)

Примеры:



Как выставляется ордер:

Лимитный ордер выставляется под **low** третьей свечи - 1 пункт.

Стоп-лосс выставляется над **high** второй свечи + 1 пункт.

Тейк-профит должен ставится в соотношении: дистанция в пунктах между стоп-лосс и лимитным ордером * на число, которое в настройках эксперта я могу выставить.

Например, 1к1, 1к2, 1к3 и так далее.

Пример:



Если ордер поставился, цена его не коснулась, но тронула стоп-лосс, то в таком случае ордер должен быть отменен.

Бычий сигнал:

Паттерн состоит из трех свечей.

Первая свеча может быть любая. У второй свечи **close** должен быть ниже, чем **low** у первой свечи. У третьей свечи **close** должен быть выше чем **high** второй свечи. **Low** третьей свечи не должен быть ниже чем **low** второй. У третьей свечи **close** должно быть в высшей трети диапазона свечи (другими словами третья свеча должна иметь расстояние между high и close меньше, чем 1:3 всей длины свечи (от high к low)).

Так же, **close** второй свечи должен быть ниже чем **low** у трех свечей до неё.

И разумеется третья свеча должна закрыться:)

Примеры:



Как выставляется ордер:

Лимитный ордер выставляется под **high** третьей свечи + 1 пункт.

Стоп-лосс выставляется над **low** второй свечи - 1 пункт.

Тейк-профит должен ставится в соотношении: дистанция в пунктах между стоп-лосс и лимитным ордером * на число, которое в настройках эксперта я могу выставить.

Например, 1к1, 1к2, 1к3 и так далее.

Пример:



Если ордер поставился, цена его не коснулась, но тронула стоп-лосс, то в таком случае ордер должен быть отменен.

Дополнительно

1. Новые сделки НЕ должны открываться на этом же таймфрейме по этому активу, если ордер/сделка уже открыта по предыдущему сигналу. Один таймфрейм - одна одновременная сделка.
2. Если ордер на покупку выставлен, но не сработал и цена коснулась будущего стоп-лосса до того как ордер открылся, то ордер на открытие сделки отменяется. Тоже самое касается и сделок на продажу. Пример когда ордер должен был отмениться:

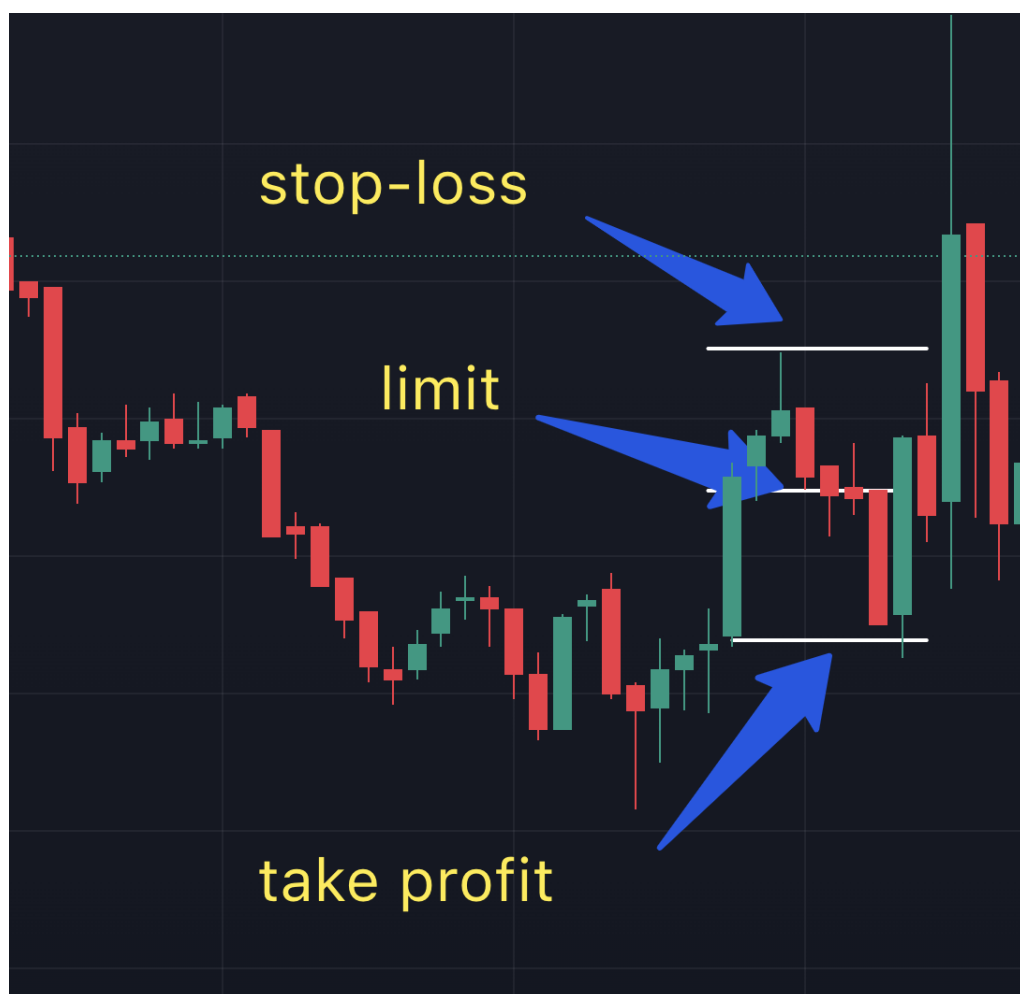


В данном случае high зеленой свечи тронул уровень, где был выставлен stop-loss для будущей сделки, поэтому ордер на продажу отменяется.

3. Должна быть возможность выбирать время с которого по которому новые сделки не будут открываться (или наоборот, будут). Об этом решении нужно будет дополнительно отписать исполнителю, какое время нужно вписывать.
4. Должна быть возможность выбрать риск на сделку, сколько процентов на сделку от депозита.
5. Названия настроек в эксперте нужно указывать на английском языке либо русские слова английскими буквами.

Примеры сделок

- 1.



Take-profit был поставлен в соотношении 1к1, так как я поставил воображаемую единицу в настройках перед запуском эксперта

2.



Например, здесь тейк профит был выставлен 1к3.