

ТЗ заключается в формации из двух свечей/баров и дополнительным настройкам к НИМ

По формации:

Бычий сигнал, на покупку:

Сигнальная свеча должна закрыться.

Сигнальная свеча должна иметь close выше, чем high предыдущей свечи, хотя бы на один пункт.

Сигнальная свеча должна иметь low ниже, чем low предыдущей свечи, хотя бы на один пункт.

Сигнальная свеча должна иметь расстояние между high и close меньше, чем 1:3 всей длины свечи (от high к low)

Примеры:



Как только сигнальная свеча закрыта и все условия совпадают выставляется отложенный ордер на покупку по цене: high сигнальной свечи + 1 пункт + спред
Stop-loss ставится по цене: low сигнальной свечи - 1 пункт - спред
Take-profit должен автоматически ставиться в соотношении, которое я могу выбрать в настройках советника. 1:1, 1:2, 1:3, 1:4

Медвежий сигнал, на продажу:

Сигнальная свеча должна закрыться.

Сигнальная свеча должна иметь close ниже, чем low предыдущей свечи, хотя бы на один пункт.

Сигнальная свеча должна иметь high выше, чем high предыдущей свечи, хотя бы на один пункт.

Сигнальная свеча должна иметь расстояние между low и close меньше, чем 1:3 всей длины свечи (от high к low)

Примеры:



Как только сигнальная свеча закрыта и все условия совпадают выставляется отложенный ордер на продажу по цене: low сигнальной свечи - 1 пункт - спред
Stop-loss ставится по цене: high сигнальной свечи + 1 пункт + спред
Take-profit должен автоматически ставиться в соотношении, которое я могу выбрать в настройках советника. 1:1, 1:2, 1:3, 1:4

Далее, остальные условия:

1. Новые сделки не должны открываться на этом же активе, если ордер/сделка уже открыта по предыдущему сигналу.
2. Если ордер на покупку выставлен, но не сработал и цена коснулась будущего стоп-лосса до того как ордер открылся, то ордер на открытие сделки отменяется. Тоже самое касается и сделок на продажу. Примеры когда ордер должен был отмениться:



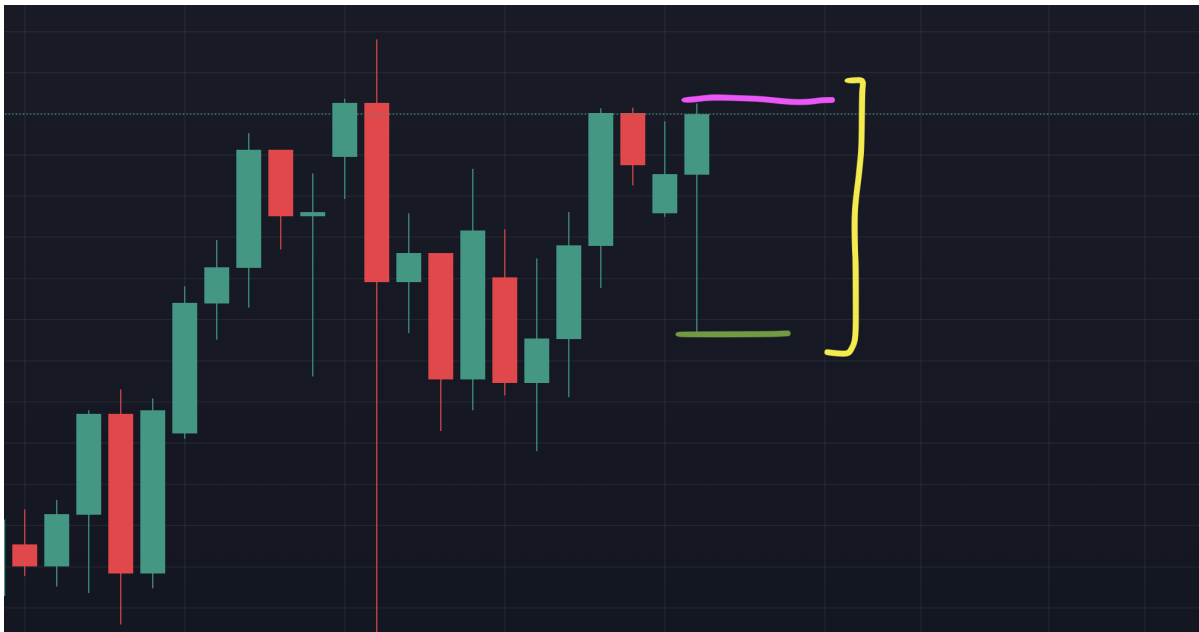
В данном случае high зеленой свечи тронул уровень, где был выставлен stop-loss для будущей сделки, поэтому ордер на продажу отменяется.

3. Должна быть возможность выбирать любой таймфрейм.

4. Должна быть возможность выбрать соотношение take-profit к цене по которой было открыта сделки с stop-loss. Например, 1к1, 1к2, 1к3 и так далее
5. Должна быть возможность выбирать время с которого по которому новые сделки не будут открываться (например, чтобы я мог на ночь выключить советника/робота)
6. Должна быть возможность выбрать риск на сделку. Сколько долларов риска на сделку может быть и сколько процентов от депозита.

Разбираем примеры:

первый:



Появился сетап, который соответствует всем требованиям. На розовой отметке выставляем лимитный ордер на покупку (high сигнальной свечи + 1 пункт + спред), на зелёной отметке выставляем stop-loss (low сигнальной свечи - 1 пункт - спред), take-profit указываем по формуле расстояние между stop-loss и лимитным ордером на покупку * на соотношение заданное в настройках.

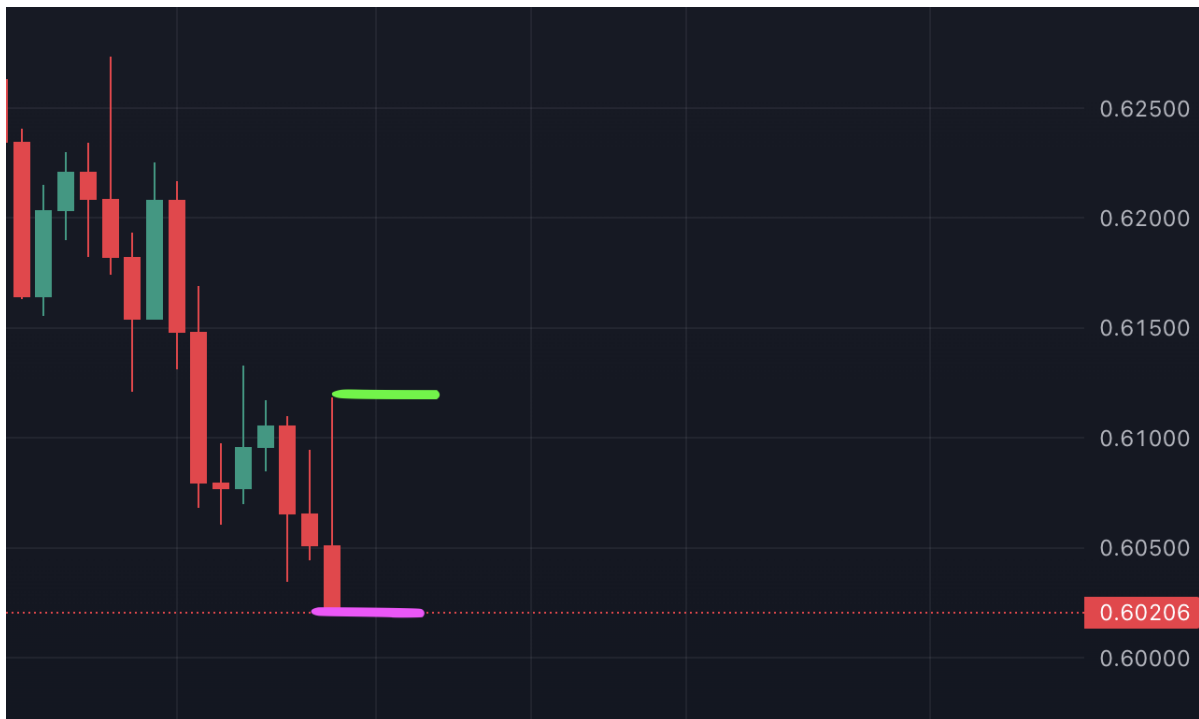


Розовая - ордер на покупку. Зеленая - стоп-лосс. Желтая - тейк-профит.

Если бы мы выставили тейк-профит 1к1, то на желтой отметке и стрелочке мы бы закрыли сделку, взяв профит.

Если бы мы выставили тейк-профит больше (например, выше цена, которой нет на скриншоте), то нас бы выбило по стоп-лоссу там где зеленая стрелка.

Второй пример:



Все условия подходят. Выставляем отложенный ордер на продажу на розовой отметке(low price сигнальной свечи - 1 пункт - спред), стоп-лосс выставляем на зеленой отметке (high price сигнальной свечи + 1 пункт + спред), тейк-профит выставляем в зависимости от соотношения, которое я задаю в настройках)



Если мы выставили тейк-профит 1к1, то сделка должна была закрыться на желтой отметке

Если мы выставили тейк-профит 1к2, то сделка должна закрыться на красной отметке (красная стрелка)

Хочу также обратить на белую стрелку. У нас есть сигнальная свечи, только с сигналом для открытия сделки в лонг. Если мы выбрали тейк-профит 1к2, это значит, что в этот момент у нас всё ещё сделка открыта в шорт/продажу и поэтому нельзя открывать новые ордера.