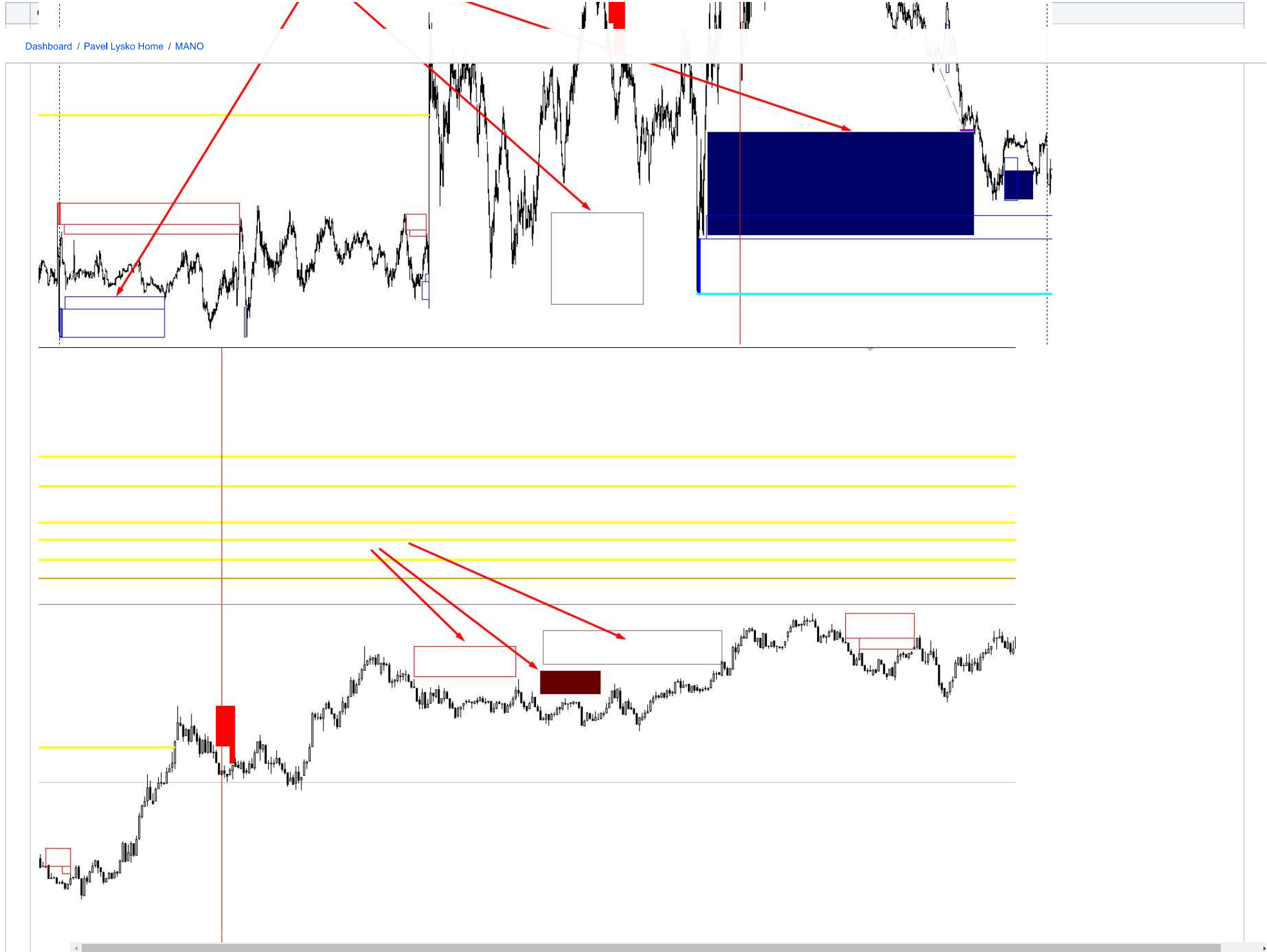


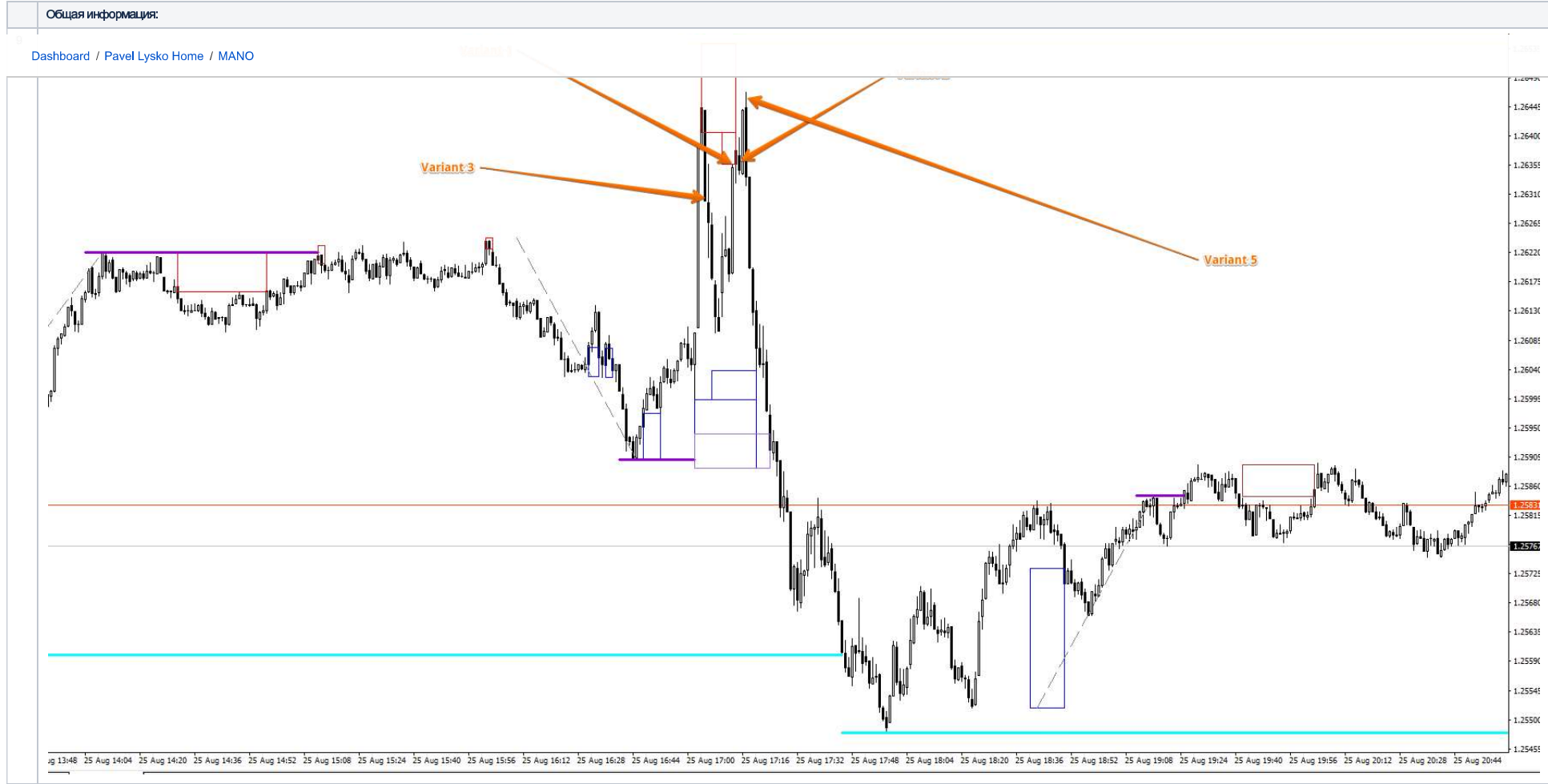
Робот "123"

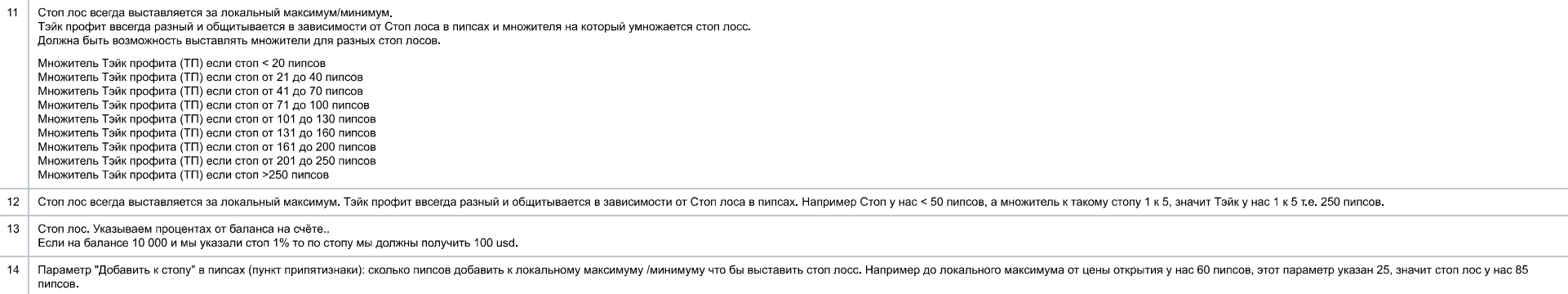
Created by Pavel Lysko, last modified just a moment ago [Add Approval](#)

	Общая информация:	
1	<p>Робот должен работать на основе индикатора.</p> <p>Основные объекты которые рисует индикатор на графике и на появлении и взаимодействия с которыми должен работать советник:</p> <p>Разворотные зоны (PЗ) это горизонтальные линии которые тянутся до тех пор пока цена не каснётся их: 1. жёлтая (yellow) которая находится выше цены и цена её может пробивать с низу в верх 2. Бирюзовая (aqua) которая находится ниже цены и цена её может пробивать с верху вниз.</p>	
2		
3	<p>Разворотные моменты (РМ) это квадраты/прямоугольники которые появляются на графике и отрисовываются определённое время либо до того момента когда цена каснётся РМ. Эти разворотные моменты бывают окрашенными внутри либо не окрашенными, но для советника это не имеет значения. Разворотные моменты на покупку бывают: 1. синие (blue) 2. темно синие (0,0,102) 3. серые (100,100,150). Разворотные моменты на продажу бывают: 1. красные (ред), 2. коричневые (102,0,0) и 3. светло коричневые (150,100,100)</p>	
4		



Общая информация:	
Условие для открытия позиции	
Dashboard / Pavel Lysko Home / MANO	
Правило в условиях временных промежутков и условий цены входа	
6	Должно быть 2 варианта открытия позиций: 1. после пробития РЗ и если соблюдаются другие условия; 2. не важно было пробитие или нет но соблюдаются другие условия (Пробитием считаем любое касание цены РЗ)
7	
8	Должно быть возможность выбора условий когда открывается позиция: 1. Вариант: во время касания РМ. 2. Вариант: После касания ожидаем свечу в нужную сторону и открываемся по цене "Close". Если цена перебила локальный максимум/минимум до того как появилась свеча в нужную сторону, то точка входа (ТВ) становится не валидной и позиция не открывается. 3. Вариант: При появлении РМ. 4. Вариант: После касания ожидаем свечу в нужную сторону и открываемся по цене "Close". Позиция открывается даже если цена перебила локальный максимум/минимум и только после того появилась свеча в нужную сторону. 5. Вариант: При достижении ценой середины разворотного момента. <u>Всего у советника должно быть 10 вариантов входа: 5 варианта после пробития РЗ и 5 вариантов в не зависимости было ли пробитие.</u>





Общая информация:	
Dashboard / Pavel Lysko Home / MANO	
16	Параметр максимального стопа в пипсах (пункт припятизнаки). Если стоп больше чем ??? то позиция не открывается.
17	Условия для открытия. Должно быть 2 параметра где задаётся максимальное и минимальное число консолидированных сечей (свечи которые находятся выше/ниже разворотного момента (PM) которые появляются после появления PM и не касаются его .

Общая информация:	
Dashboard / Pavel Lysko Home / MANO	
19	Нужен параметр где можно выбрать с какими разворотными моментами (РМ) работаем а какие игнорируем. Разворотные моменты на покупку бывают: 1. синие (blue) 2. темно синие (0,0,102) 3. серые (100,100,150). Разворотные моменты на продажу бывают: 1. красные (ред), 2. коричневые (102,0,0) и 3. светло коричневые (150,100,100)
20	Параметр на сколько процентов было пробитие разворотной зоны (РЗ). Этот параметр считаем так: расстояние между бирюзовой и жёлтой разворотной зоной (РЗ) считается 100%. На сколько процентов было пробитие, считаем расстояние от пробитий РЗ в сторону пробития. Например между бирюзовой и жёлтой разворотной зоной расстояние 1000 пипсов. Мы выставили параметр 15%. Если цена пробив РЗ прошла 150 пипсов, то считаем это условие выполненным.

Общая информация:	
Dashboard / Pavel Lysko Home / MANO	
<div></div>	
22	Параметр где указываем максимальное количество свечей после пробоя (P3) до момента входа. Т.е. если после пробития P3 до возможного входа было больше чем ?? свечей то эту точку входа не считаем как сформировавшейся после пробоя.
23	Параметр для перезахода. Должен быть какой то параметр который бы указывал что после стопа (если установленный тайминг ещё не закончился) и образовалась новая точка входа, то перезаходим. Логика перезахода аналогичная логике входа. Так же параметр где можно указать сколько раз можно перезайти если соблюдаются все условия входа.





Общая информация:	
Dashboard / Pavel Lysko Home / MANO	
	
27	Параметр в пипсах где можно вести максимальный спред. Если спред выше этого показателя то позиция не открывается. Позиция открывается если спред снизился и все другие параметры соответствуют.
28	<p>Параметр "Сейф" (yes/no). Это параметр который указывает что надо закрыть часть позиции.</p> <p>Параметр "Величина сейфа" который говорит какую часть позиции нужно закрыть. Например если указано 50% то закрываем половину позиции.</p> <p>Параметр "Процент расстояния равного стопу для сейфа". Например если этот параметр указан как 100%, а стоп у нас 200 пипсов, то при прохождении ценой расстояния в 200 пипсов, срабатывает Сейф и часть позиции закрывается. Если указано 150% а стоп у нас 200 пипсов, то при прохождении ценой расстояния в 300 пипсов, срабатывает Сейф и часть позиции закрывается.</p>
29	<p>Параметр "Безубыток" (БУ) (yes/no). Это параметр который указывает что надо стоп лосс перенести на цену открытия.</p> <p>Параметр сколько пипсов добавить или отнять от цены открытия и куда надо перенести Стоп лосс. При открытой позиции на покупку мы прибавляем к цене открытия, а при открытой позиции на продажу мы отнимаем от цены открытия. Например цена у нас 1.08555, параметр выставлен 5 и открыта позиция на покупку. При срабатывании безубытка (БУ) стоп лосс мы должны перенести на цену 1.08560. При позиции на продажу, стоп лосс мы должны перенести на цену 1.08550.</p> <p>Параметр "Процент расстояния равного стопу для безубытка (БУ)". Например если этот параметр указан как 100%, а стоп у нас 200 пипсов, то при прохождении ценой расстояния в 200 пипсов, срабатывает БУ и Стоп Лосс переносится на цену открытия. Если указано 150% а стоп у нас 200 пипсов, то при прохождении ценой расстояния в 300 пипсов, срабатывает БУ и Стоп Лосс переносится на цену открытия.</p>
30	Должно быть так что все параметры советника могут быть разными в разные таймфреймы. Т.е. Для позиции с 9:00 до 9:40 могут быть одни параметры а для позиции с 15:30 до 16:00 другие. Всего должно быть 10 блоков где можно будет задать разные параметры.

No labels

