

Стратегия

Сделки по стратегии основаны на пересечении трех скользящих средних. Когда желтая МА пересекает две красных, то мы открываем трейд в сторону пересечения. Подтверждением сигналов служит индикатор MACD.

Настройка – Фиксированные параметры, меняться не будут
4 индикатора

Первая скользящая МА1:

Период: 85, метод МА: Linear Weighted, применить к: Low, стиль – red

Вторая скользящая МА2 с параметрами:

Период: 75, метод МА: Linear Weighted, применить к: Low, стиль – red

Третья МА3 с параметрами :

Период: 5, метод МА: Exponential, применить к: Close, стиль – yellow

MACD

Быстрое ЕМА -15, медленное ЕМА-26, MACD SMA - 1, применить к HIGH

Дальше идет детальная настройка

(Настраиваемый параметр) Выбор пары. Валюты/Индексы/Фондовый рынок

(К каждой паре выбираем свой параметр который идет ниже, т.е. советник должен работать по пунктам начиная со следующего.

(Настраиваемый параметр) Уровни (объем) Тейк профит СтопЛосс

(Настраиваемый параметр) Выбор таймфрейма

(Настраиваемый параметр) Выбор оптимального торгового времени для каждой пары, по часам MT5. Т.е. позиция открывается только в прописанное время.

(Настраиваемый параметр) Одновременно робот открывает не более определенного кол-ва сделок

(Настраиваемый параметр) Ограничение по кол-ву стопов в день

Торговля

Главные критерии для сделки :

1)пересечение желтым МА двух красных

2)подтверждение MACD

3)Вход только со следующей свечи после пересечения

1.Первое, что мы ждем - это пересечение желтым мувингом двух красных



На примере видим ,что желтая МА пересекла две красных на белой свече со стрелкой

2. Второе ,что нам нужно -это подтверждение MACD

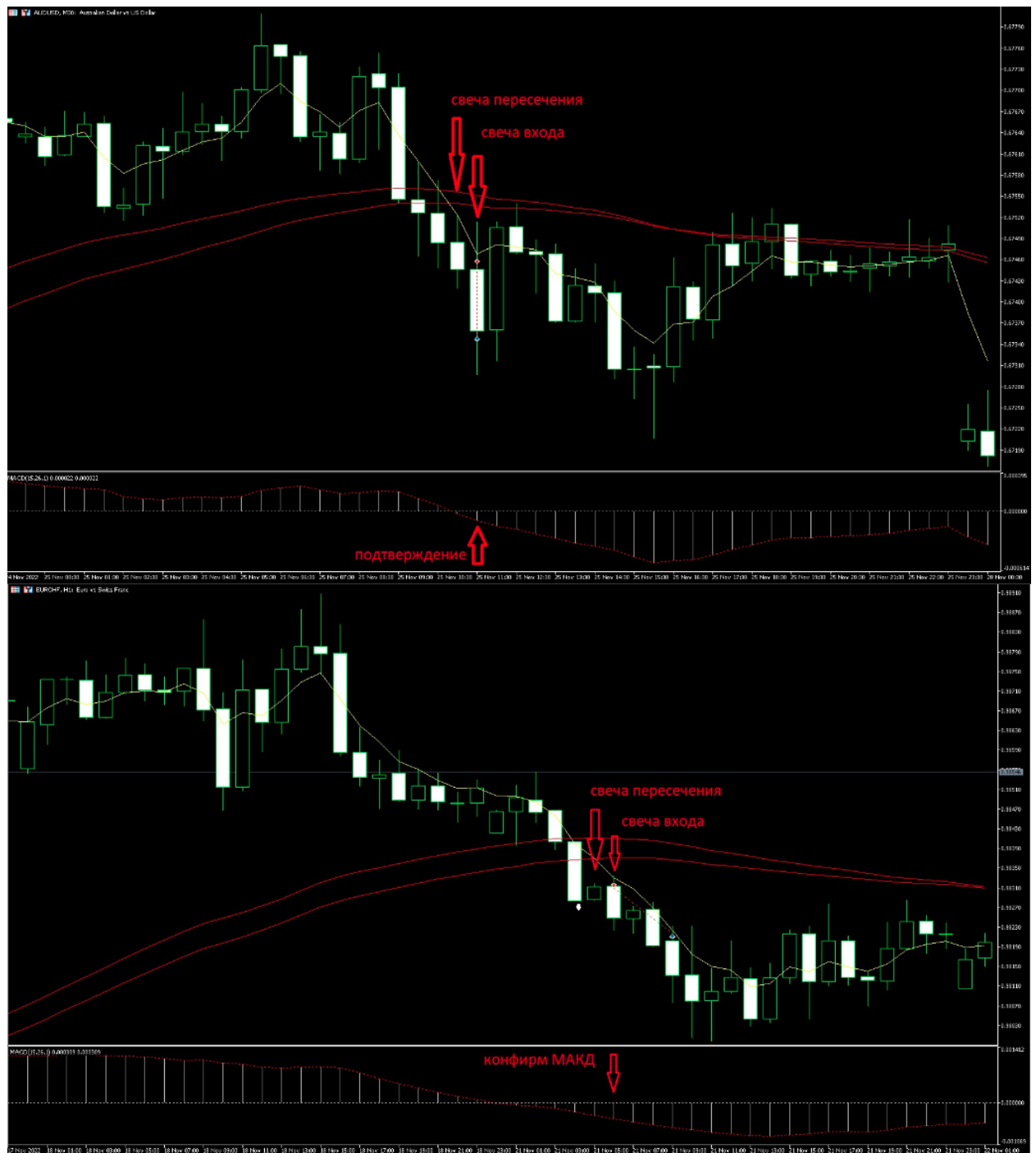
Что это такое:

Для подтверждения нам нужно ,чтобы хотя бы 1 бар в MACD закрылся выше /ниже нулевого уровня считая от свечи входа



На примере бар закрылся ниже нуля на свече входа ,значит подтверждение от MACD получено

Еще несколько примеров логики входа:



Т.е еще раз, сделка открывается только если:

1. Торговое время и день!
2. Пересечение желтым МА двух красных
3. Подтверждение MACD (Обязательно в сторону сделки)
4. Проверка кол-во сделок/стопов в день.
5. Вход только со следующей свечи после пересечения
6. Необходимо – что бы советник мог прогнать всю историю торгов на паре за год и более и выдавал статистику по количеству SL и TP выводил лучшие часы сделок и дни. Это может быть просто таблица в днях и часов

В торговые сутки возможен только один стоп! (Возможна

настройка)

**Открыто не более одной сделки, если одна сделка открыта – все
остальное пропускаем.**