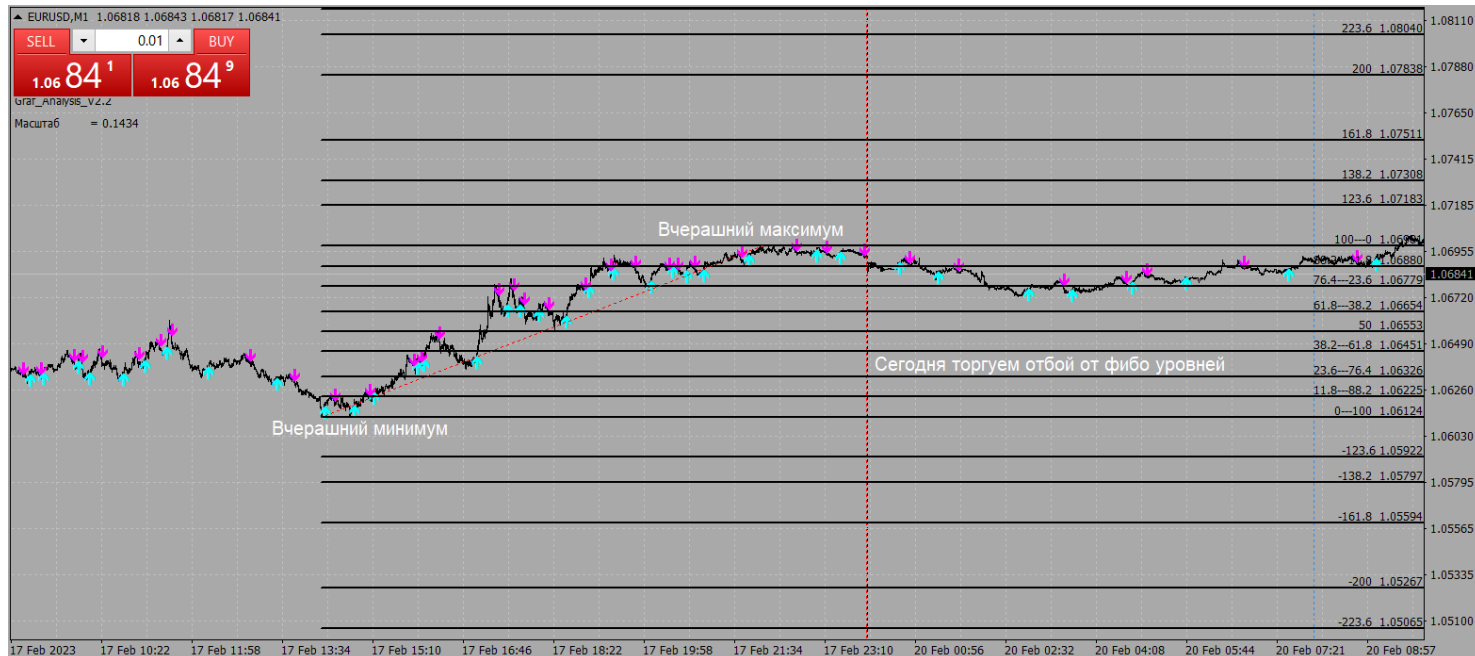


Техническое задание

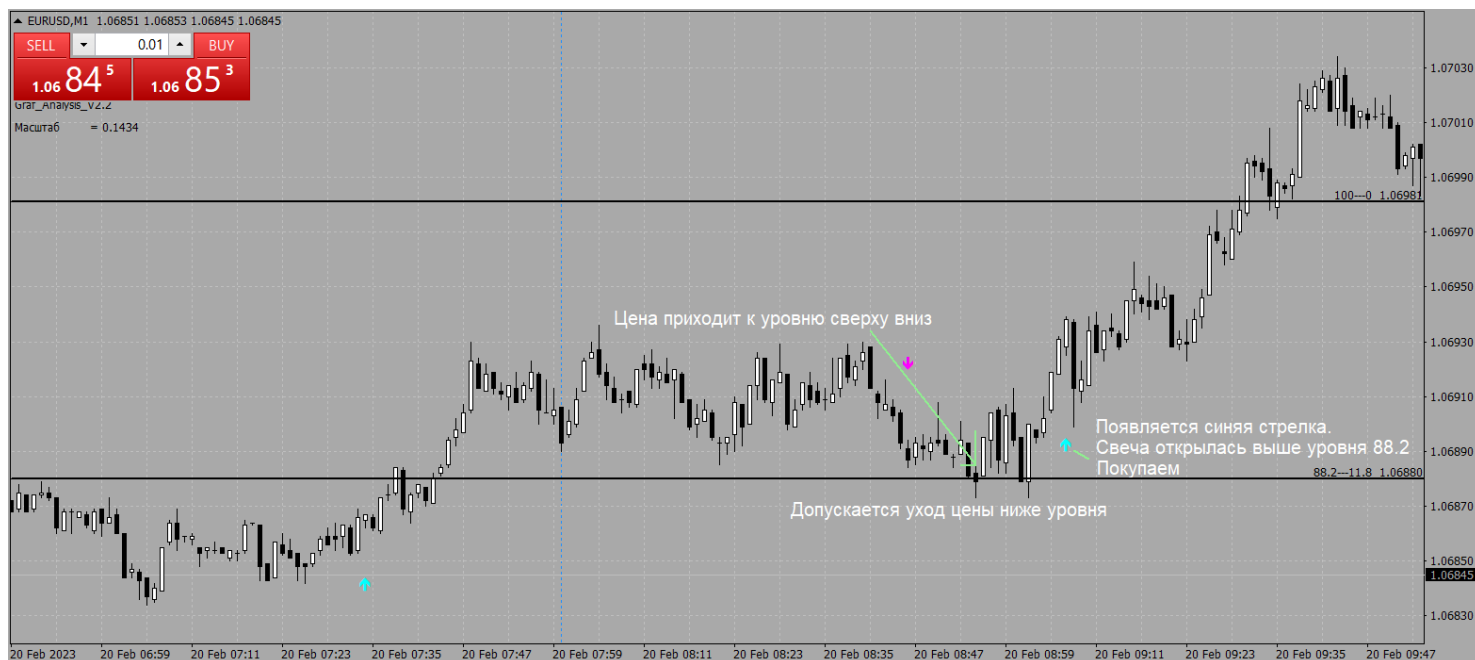
Система Fibo Arrows

Система основана на линейке Фибоначи и индикаторе Heiken_Ashi MA T3 new[Alert]. Логика системы в торговле на отбой от фибо уровней по сигналам от индикатора (стрелки).

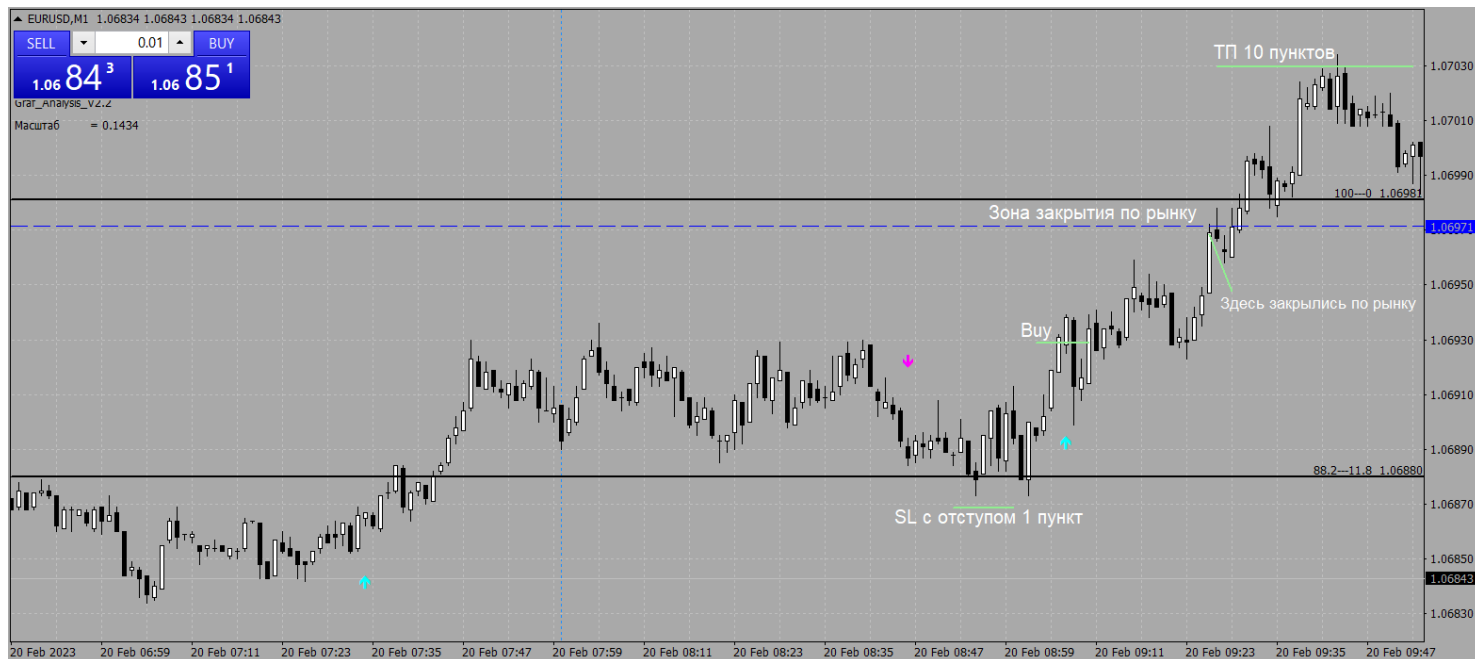
1. Линейка Фибо строится от минимума до максимума вчерашнего дня. Т.е. сегодня торгуем по линейке, построенной по вчерашнему дню. Линейку можно взять из индикатора Graf_Analysis_V2.2. В этом индикаторе много всего, нам нужна только Фибо. Как в шаблоне.



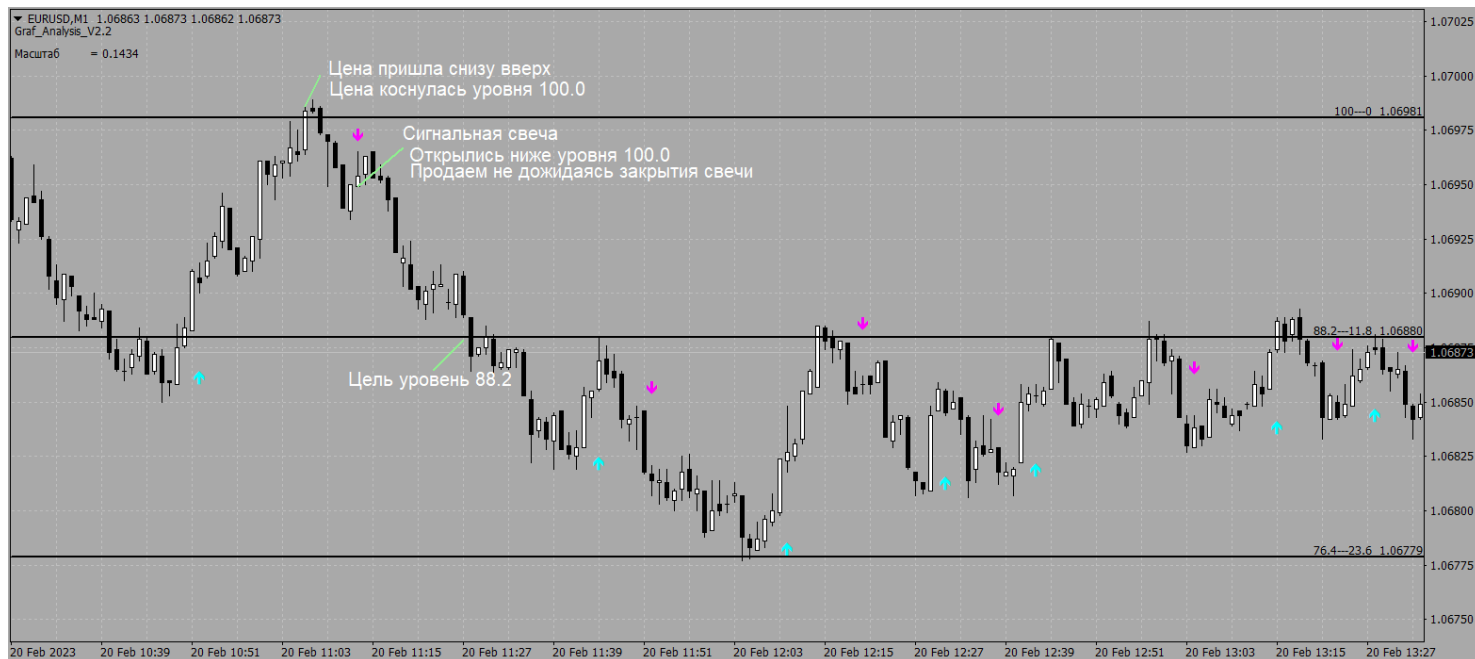
2. Вход на покупку: Цена приходит к уровню сверху вниз, касается его или уходит ниже. Затем ждем сигнал на покупку от индикатора Heiken_Ashi MA T3 new (свеча с синей стрелкой). Если сигнальная свеча открывается выше уровня которого коснулась цена, входим на покупку сразу, не дожидаясь закрытия свечи. Если свеча открылась под уровнем, ждем закрытия выше уровня и только после этого входим на покупку. Если свеча открылась под уровнем и не закрылась выше него, в покупку не входим.



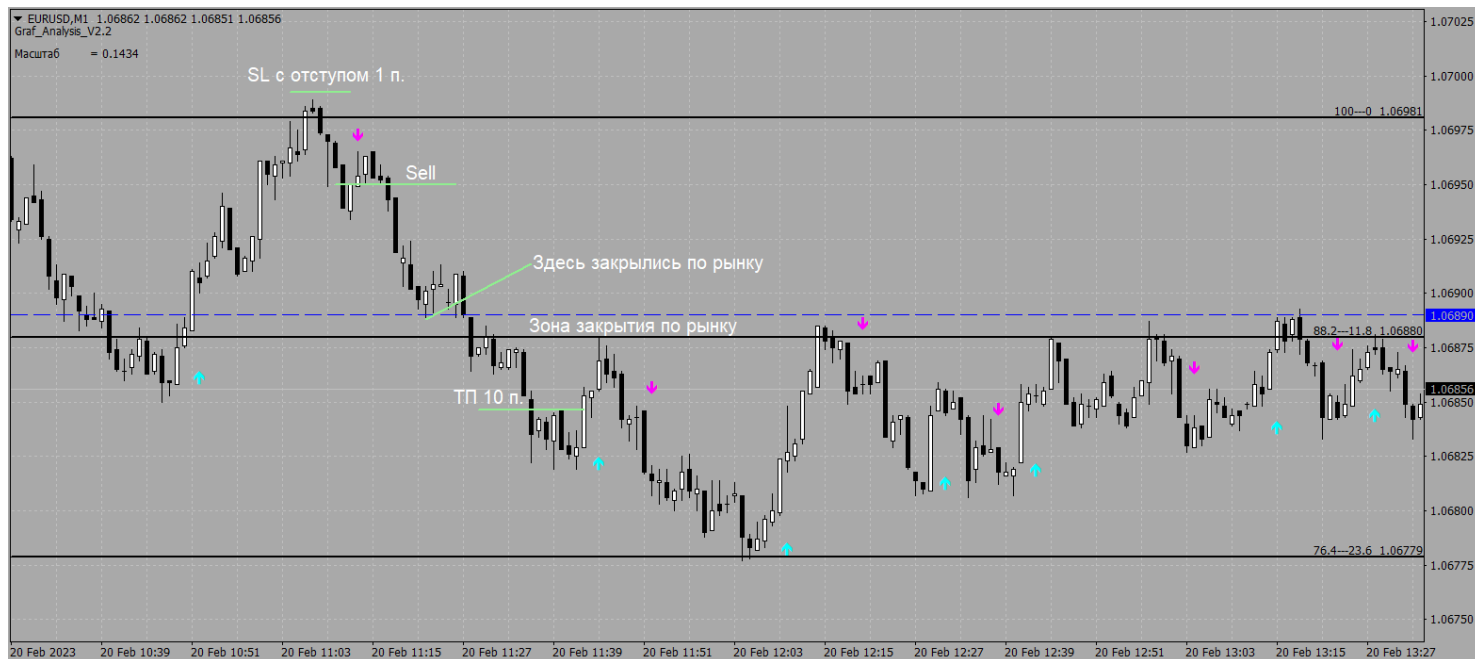
3. Стоп лосс, тейк профит и закрытие сделки на покупку: Цель - следующий фибо уровень выше. СЛ устанавливаем за локальный минимум образовавшийся на свечах между красной и синей стрелкой с отступом 1 пункт (отступ регулируется в настройках эксперта). ТП задается в настройках советника = 10 пунктов. Так же ордер должны закрыть на уровне зоны закрытия по рынку. На скрине целевой уровень 100.0 = 1.06981 отступаем вниз 1 пункт (отступ регулируется в настройках эксперта), и когда цена ASK доходит до значения = 1.06971 кроем ордер по рынку. Т.е. сделка кроется либо по ТП, либо по рынку с отступом от целевого уровня в зависимости от того, что произойдет раньше.



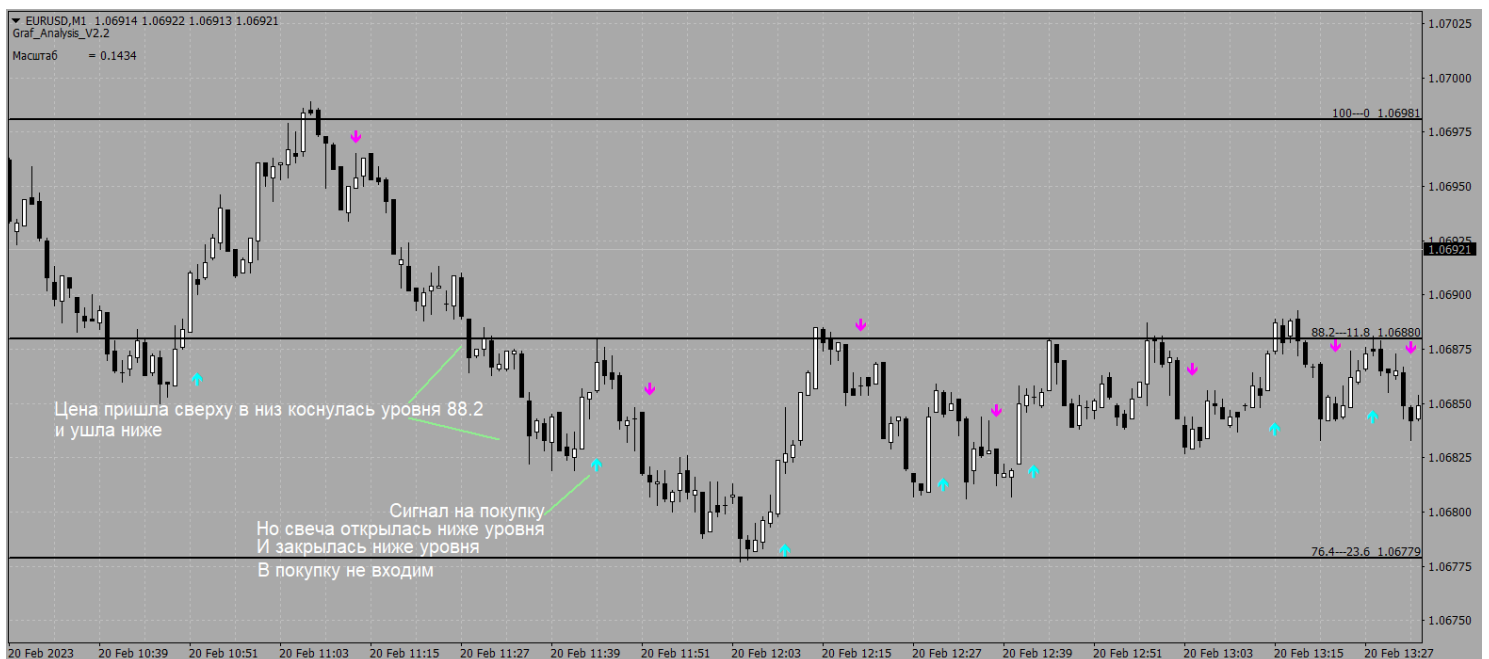
4. Вход на продажу: Цена приходит к уровню снизу вверх, касается его или уходит выше. Затем ждем сигнал на продажу от индикатора Heiken_Ashi MA T3 new (свеча с красной стрелкой). Если сигнальная свеча открывается ниже уровня которого коснулась цена, входим на продажу сразу, не дожидаясь закрытия свечи. Если свеча открылась над уровнем, ждем закрытия ниже уровня и только после этого входим на продажу. Если свеча открылась над уровнем и не закрылась ниже него, в продажу не входим.



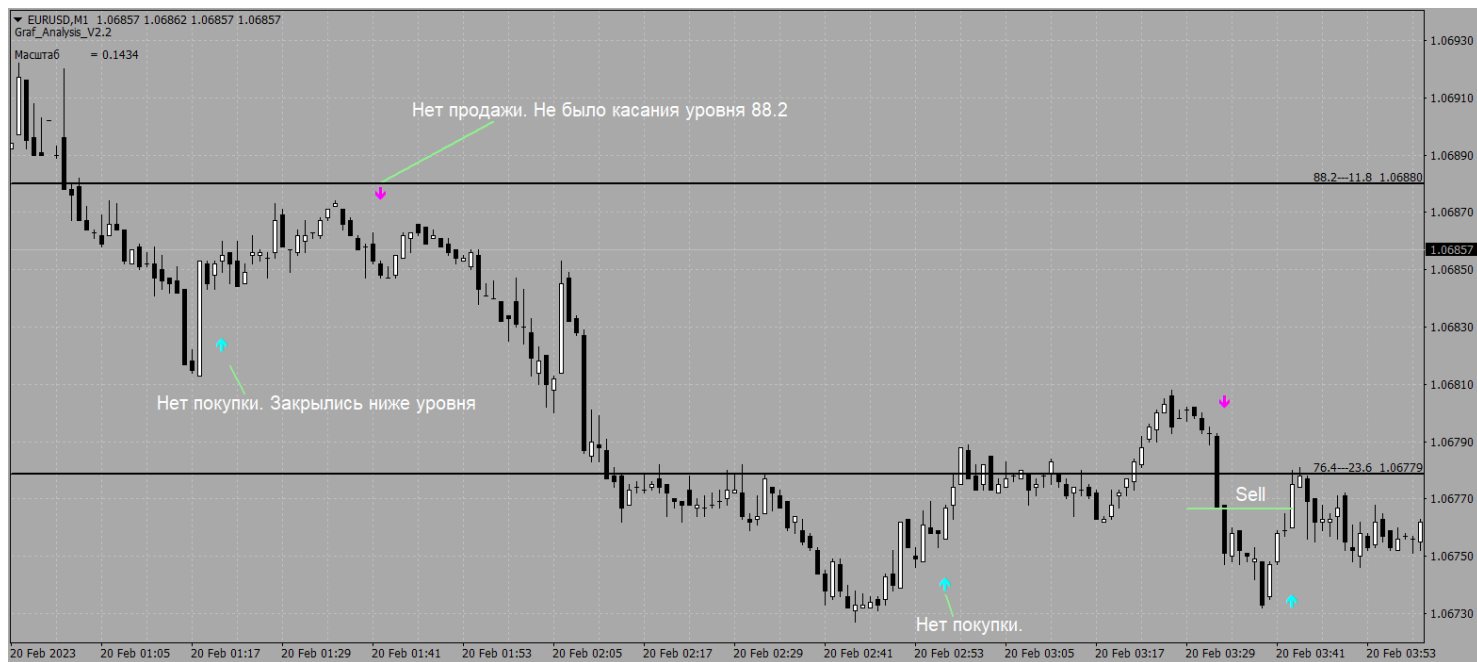
5. Стоп лосс, тейк профит и закрытие сделки на продажу: Цель - следующий фибо уровень ниже. СЛ устанавливаем за локальный максимум образовавшийся на свечах между синей и красной стрелкой с отступом 1 пункт (отступ регулируется в настройках эксперта). ТП задается в настройках советника = 10 пунктов. Так же ордер должны закрыть на уровне зоны закрытия по рынку. На скрине целевой уровень 88.2 = 1.06880 отступаем вверх 1 пункт (отступ регулируется в настройках эксперта), и когда цена BID доходит до значения = 1.06890 кроем ордер по рынку. Т.е. сделка кроется либо по ТП, либо по рынку с отступом от целевого уровня в зависимости от того, что произойдет раньше.



Пример не входа в рынок на покупку:



Еще пример:



Вот таким образом и идем в течении дня от стрелки к стрелке + касание уровней Фибоначи.

6. Мартингейл: В системе допускается удвоение объема ордера после каждой убыточной сделки. Если ордер закрывается с убытком, следующий открываем X2 объем. И так удваиваемся каждый раз, пока не закроем сделку в +. При закрытии ордера в +, возвращаемся к стартовому лоту.
7. В эксперте должна быть реализована возможность ограничения внутридневного профита. В валюте депозита. Например, ставим это значение на 10\$. Эксперт закрывает сделки по правилам системы и когда сумма профита достигает заданного значения, эксперт в этот день больше не торгует. Торговлю начинает на следующий день по времени работы эксперта.

Настраиваемые параметры эксперта:

Размер стартового лота

Размер Тейк профита

Отступ в пунктах для Стоп лосс

Отступ в пунктах от целевого фибо для закрытия по рынку

Время торговли

Сумма ограничения внутридневного профита в валюте депозита

Мартингейл вкл/выкл

Настройки индикатора

Мэджик

Проскальзывание

Количество попыток открытия сделки

