

## Техническое задание

Автоматический робот работает на закрытие свечи и без всяких индикаторов.

Советник называется: **ERFI-CATCH**

На самом чарте должно быть 1 кнопка. Кнопка должна выделяться, при нажатии.



### Вариабельные настройки советника:

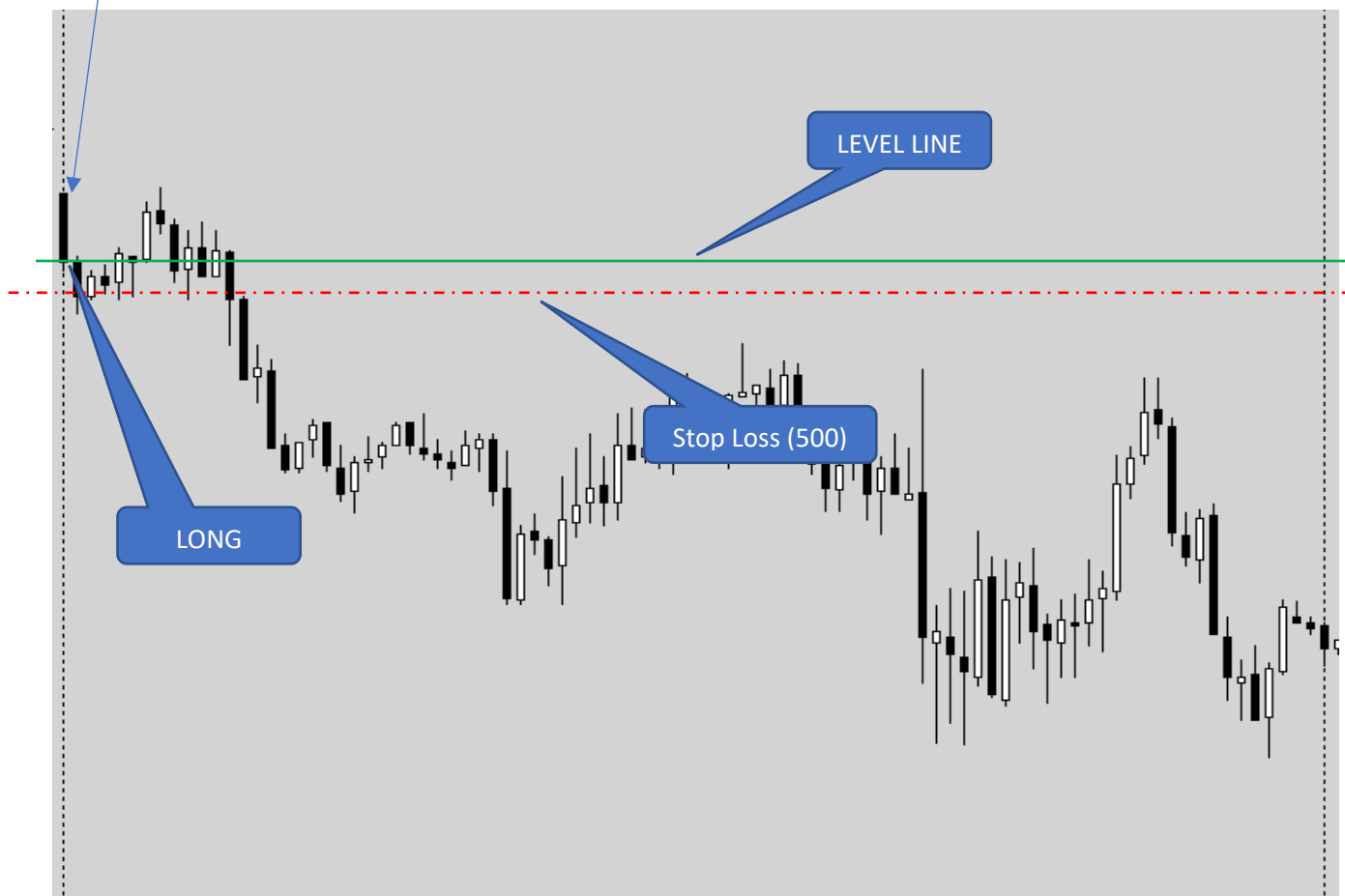
Magic = 12345  
Spread = 10  
Slippage = 30  
Timeframe = M1,M5,M15,M30,H1,H4,D1,  
Befor close sek = 5 (в секундах)  
Lot = 0.04 Auto/Man, Auto=1x Order Full max Margin, Man= 0.04  
Profit = 200 (€)on/off  
TP = 100 (Пунктов) on/off  
SL = 500 (Пунктов) on/off  
Trailig STOP = 20 (Пунктов) on/off (описание снизу)  
Stop Out = 20 (в процентах)  
Trade Time = 00:01 – 21:00 (время где советник работает) on/off  
Trade Close Time = 21:00 (время где советник закрывает все ордера) on/off  
Trade Day = Mon,Tue,Wed,Thu,Fri (какие дни можно торговать)

## Описание советника:

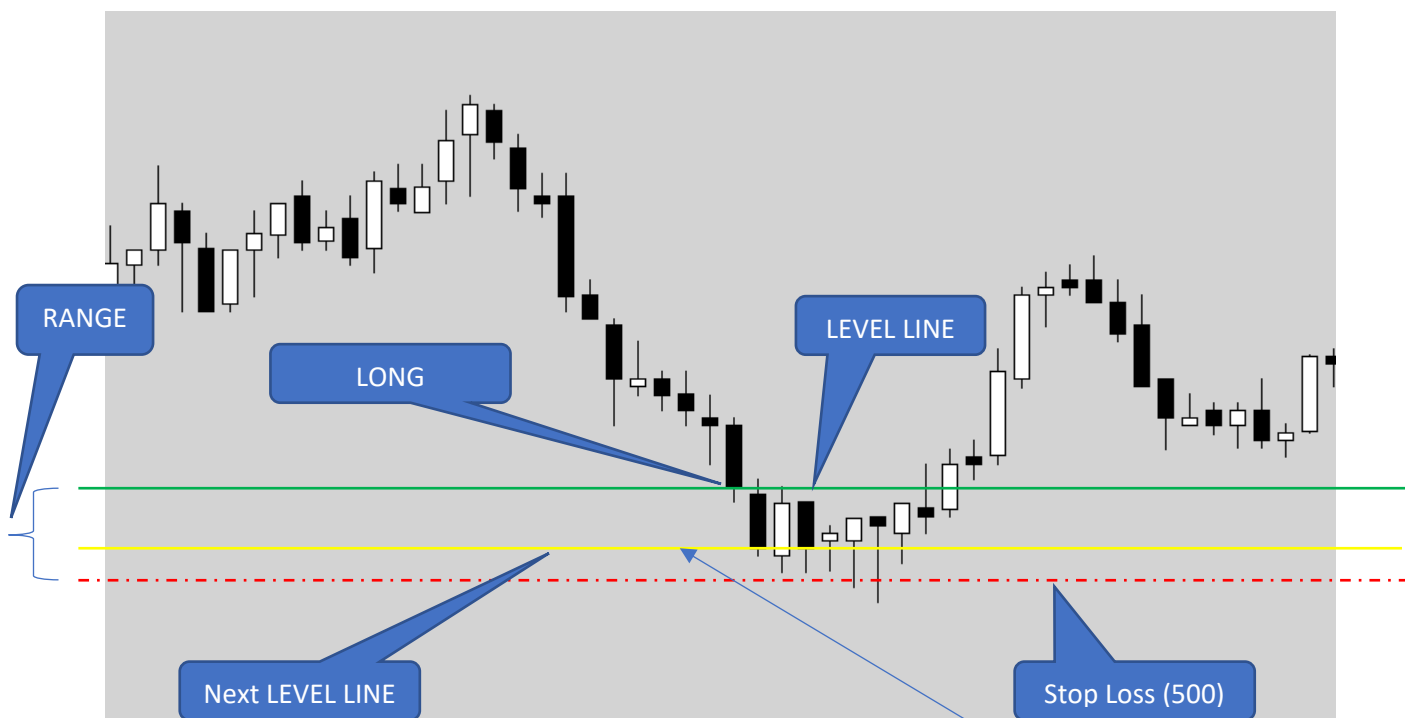
советник должен работать на всех таймфреймах и торговых продуктах.

### открытия ордеров:

ордер открывается при учетывание **Trade Time и Trade Day.** для открытия LONG нужна **падающая свеча**, но ордер открывается до закрытия свечи учитывая **Before close sek = 5** это секунды до закрытия свечи.



при получении Stop Loss следующий ордер в LONG ставится на пересечение LEVEL LINE.  
LEVEL LINE = Order Open Price.



при достижении Stop Loss после несколько свечей, то следующий вход на Next LEVEL LINE

Next LEVEL LINE = Close самой глубокой падающей свечи в RANGE между открытым ордером и активным Stop Loss.

Next LEVEL LINE и LEVEL LINE должны быть видны визуально в чарте.

если цена открылось за Stop Loss (GAP) то позиция закрывается сразу.

позиция в SHORT зеркально в LONG

описание о **Trailig STOP = 20 (Пунктов) on/off** в LONG, если **on**, то после **Trade Close Time = 21:00**, на предыдущий BAR LOW подвигается Trailing Stop, при достижении Trailing Stop робот останавливает свою работу.

**Trailig STOP = 20 (Пунктов) on/off** в SHORT, зеркально в LONG

требуется Исходный код