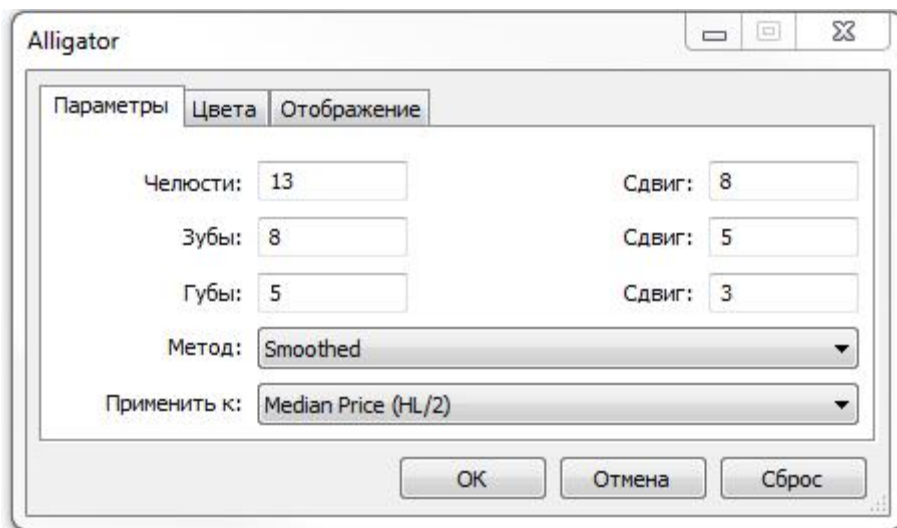


Техническое задание

сопровождающий советник.

Необходим советник, который будет закрывать сделки.

Советник должен закрывать все открытые (рыночные) сделки, на том инструменте и том тайм-фрейме, на график которого он прикреплен. Индикатором для сопровождения будет являться Alligator со стандартными параметрами.

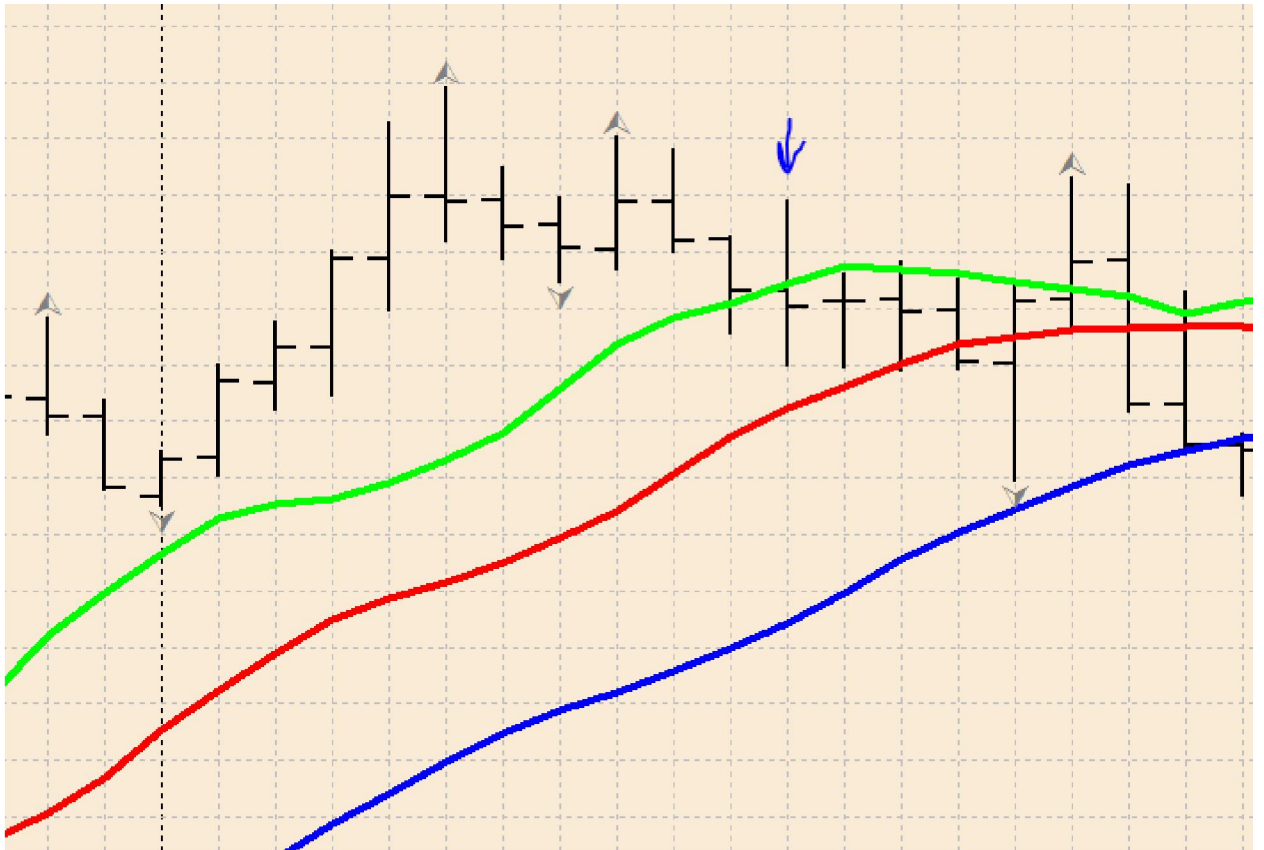


Но для сопровождения должна быть использована, только самая короткая (далее по тексту зеленя линия) скользящая с параметрами: период 5, сдвиг 3, метод сглаживания smoothed по ценам median price (HL/2).

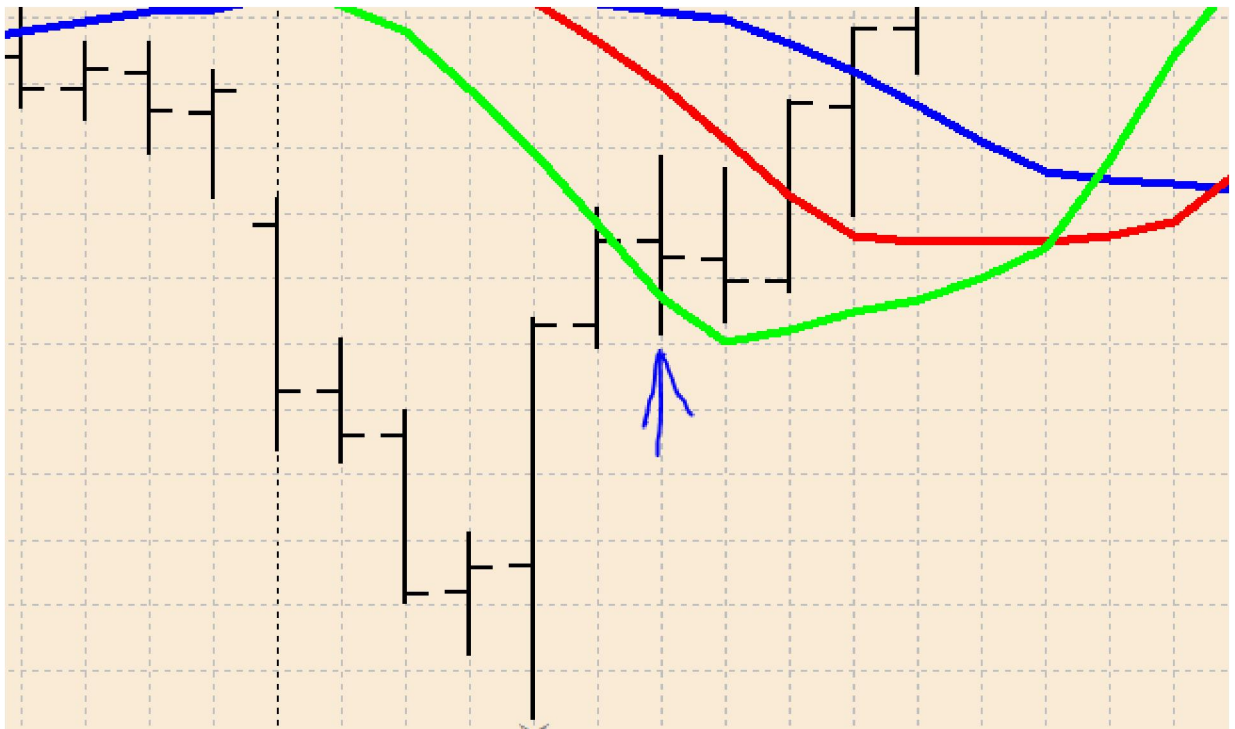
Советник должен закрыть все открытые сделки, если происходит закрытие бара ниже (при покупке) или выше (при продаже) зеленой линии.

Примеры.

При покупке. Закрытие всех сделок по закрытию бара отмеченному стрелкой.



При продаже. Закрытие всех сделок по закрытию бара отмеченному стрелкой.



Входные параметры.

1. magic number

2. переключение алгоритмов 1/2 (или true / false) как будет удобно

3. Дополнительные параметры для алгоритма 2

а) отступ (ident) 30 минипунктов (например)

б) включение /выключение закрытия с рынка, если не удастся перенести стопы по мин/макс в связи с близостью текущей цены.