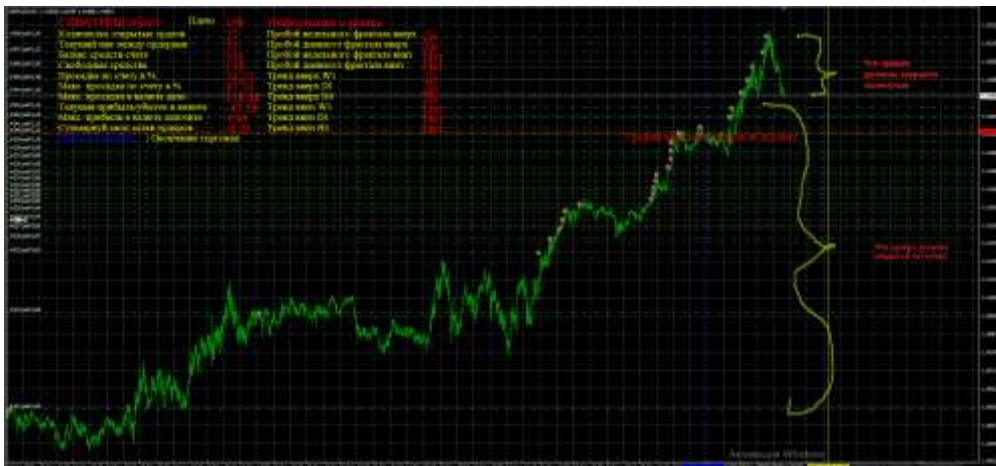


Техническое задание на доработку сеточного советника.

В сеточном советнике нужно изменить принцип закрытия групповых ордеров. Нужно сделать так чтобы при закрытии сетки ордеров закрывались все ордера с профитом и только часть каждого из убыточных ордеров это показано на картинке:



В коде советника есть функция калькуляции открытых ордеров `double CalculiteProfit ()` и функция закрытия всех ордеров всей сетки ордеров полностью `void ClosseAll ()` есть команда, которая обращается к функции закрытия ордеров в случаи если калькуляция всех ордеров выше нуля и просадка `TotalDrawdown` выше заданного уровня.

В коде советника нужно изменить:

Функцию калькуляцию сетки ордеров `double CalculiteProfit ()`. Калькуляция сетки ордеров должна быть по принципу все ордера с профитом против всех ордеров с убытком, но только части каждого ордера в процентах.

Функцию закрытия всей сетки ордеров `void ClosseAll ()`. Функция должна закрыть только те ордера и только их части, которые были скалькулированы выше.

Я не настаиваю на таком порядке выполнения работы, если бы моя квалификация как программиста позволяла выполнить эту задачу я бы думал в эту сторону, если у ВАС есть своё решение этой задачи, то делайте по-своему, но не плохо было бы предварительно обсудить перед выполнением работы порядок

выполнения данной работы требование не обязательное, но предпочтение будет отдано тому, кто пояснит как он решит эту задачу в двух словах.

ПРИМЕР:

Советник открыл сетку из пяти SELL ордеров (0.01; 0.02; 0.04; 0.08; 0.16) лотов, процент закрытия убыточных ордеров 40% уровень просадки TotalDrawdown > 3%. Ситуация на рынке следующая: ордера 0,08 и 0,16 дали профит, который закрывают 40% убыточных ордеров плюс накопленные свопы текущая просадка 3.5% значит она больше TotalDrawdown значит профит прибыльных ордеров и части убыточных должен быть >0. Закрываются 4 и 5 ордера полностью

*Первый ордер: $0.01 * 40\% = 0.004$ это 0.01 значит первый ордер закрывается полностью*

*Второй ордер: $0.02 * 40\% = 0.008$ это 0.01 значит из второго ордера закрывается только 0.01 лота*

*Третий ордер: $0.08 * 40\% = 0.024$ это 0.03 значит из третьего ордера закрывается только 0.03 лота*

Как видно из примера скорее всего нужны две функции калькуляции: калькуляция ордеров с профитом и калькуляция части убыточных ордеров также нужно правильно проводить округление лота всегда в большую сторону до второго знака после запятой.

Обязательное требование доработанный советник должен пройти проверку на реальном счете поэтому время на выполнение и закрытие работы две три недели минимум.