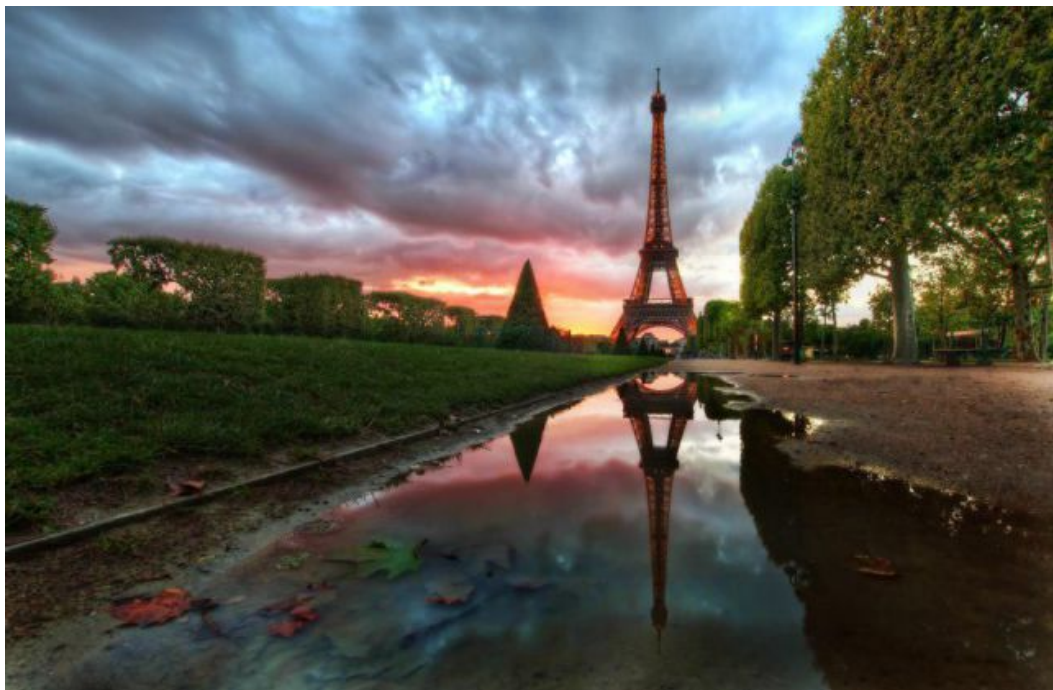


# Индикатор Currency Slope Strength



## Характеристики индикатора

Платформа: [Metatrader 4](#)

Валютные пары: любые

Таймфрейм: H4, D1

Время торговли: круглосуточно

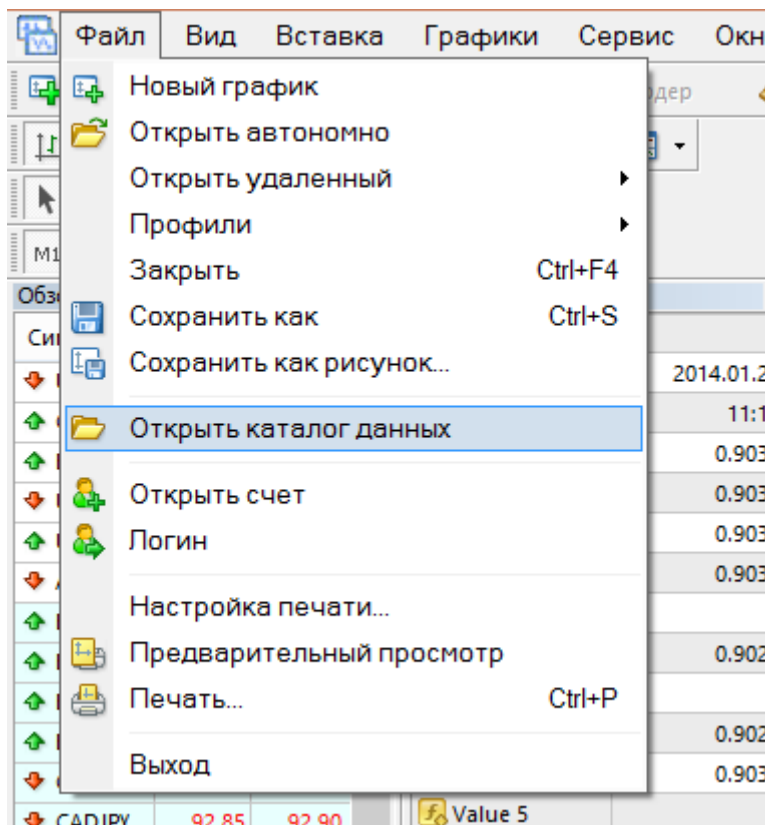
Рекомендуемые ДЦ: [Альпари](#), [Forex4You](#)

# Установка

0. Скачать и установить терминал [Metatrader 4](#)

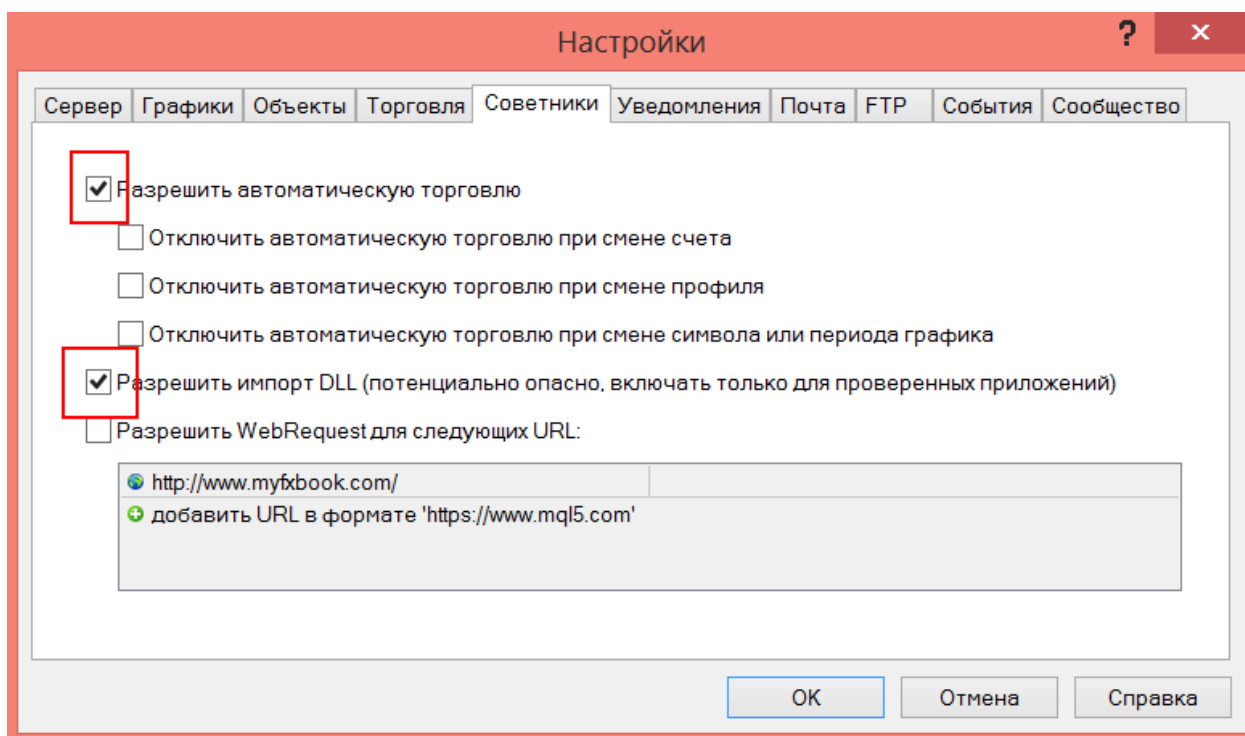
1. Копируем папку **MQL4** в каталоге данных вашего терминала.

Чтобы попасть в каталог данных, в терминале нажимаем **Файл - > Открыть каталог данных**

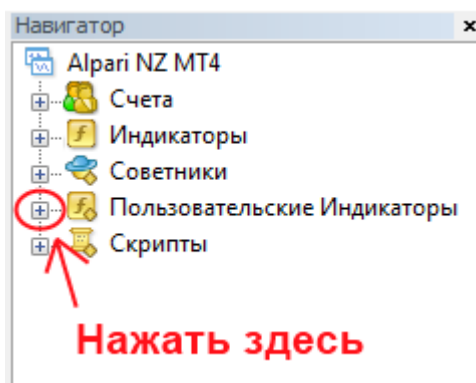


2. Закрываем (если он был запущен) и снова запускаем терминал Metatrader 4, заходим **Сервис->Настройки**

Выбираем вкладку **Советники** и проставляем галочки как на рисунке ниже. Жмем **ОК**



3. В панели навигатора (обычно слева внизу) нажимаем плюсики напротив раздела **Пользовательские индикаторы**.



4. Далее мышкой перетаскиваем индикатор на предварительно открытый график с валютной парой и таймфреймом, на котором вы собираетесь использовать индикатор.

5. По желанию меняем настройки, жмем **ОК**.

## Описание настроек

- **autoSymbols** – при включении данного параметра индикатор автоматически берет в расчет все символы, доступные из обзора рынка. Заменяет собой параметр symbolsToWeigh.
- **symbolsToWeigh** – список валютных пар для расчета (через запятую).
- **maxBars** – количество баров для расчета. 0 для отключения ограничений.
- **nonPropFont** – выбор моноширинного шрифта.
- **addSundayToMonday** – исключает из расчета воскресенье, если выбран дневной период.
- **showOnlySymbolOnChart** – отключает отображение всех валют, кроме тех, что принадлежат текущему символу.
- **autoTimeFrame** – автоматически подбирает таймфрейм текущего графика. Заменяет параметр timeFrame.
- **timeFrame** – установка рабочего таймфрейма. Поддерживаемые значения: M1, M5, M15, M30, H1, H4, D1, W1, MN.
- **extraTimeFrame** – дополнительный таймфрейм для отображения на графике.
- **ignoreFuture** – отключение перерисовки.
- **showCrossAlerts** – включение штатного алерта при пересечении линий.
- **differenceTreshold** – при увеличении [спреда](#) между линиями больше заданного порога и включенном параметре showOnlySymbolOnChart изменяет цвет фона индикатора на красный или синий, в зависимости от того, какая валюта находится выше.
- **showLevelCross** – отображение линий канала.
- **levelCrossValue** – значение линий канала.
- **cur** – включение отображения отдельных валют.
- **colour** – изменение цвета отдельных валют.

# Правила входа и выхода

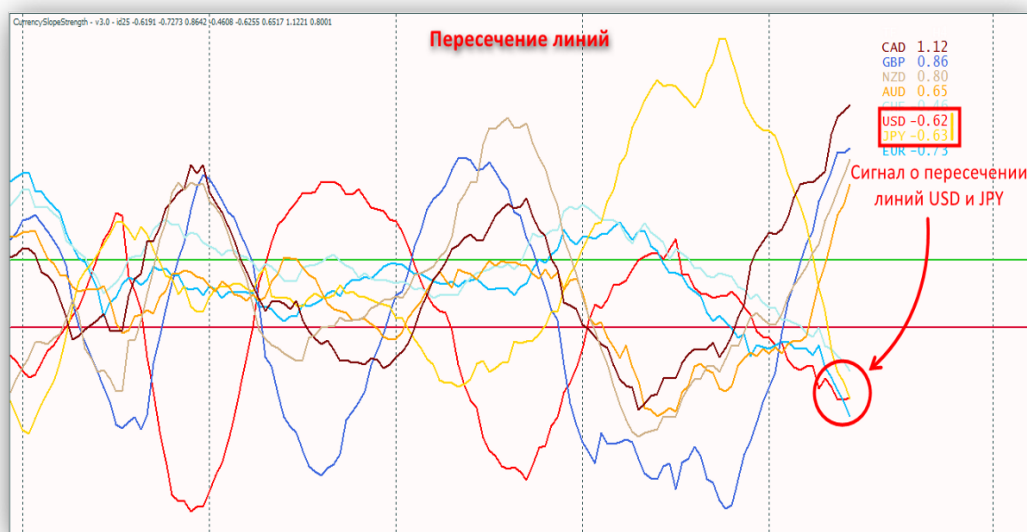
Перед использованием индикатора на практике важно понимать, что именно он измеряет. Индикатор, в первую очередь, предназначен для измерения относительной силы валют, то есть, преимущества одной валюты перед другой. Индикатор не прогнозирует волатильность и фактическое движение цены после получения сигнала может быть минимальным, а может спровоцировать продолжительный тренд. Валюты с более сильным наклоном имеют больший потенциал к росту. Даже, если значение угла более сильной валюты начинает идти на убыль, валюта все еще имеет большой потенциал, пока значение угла ее наклона больше.

## Пересечение линий

Пересечение двух линий говорит об изменении направления тренда. Индикатор сигнализирует о пересечении вертикальной линией напротив значений валют. Если включен параметр showCrossAlerts, вдобавок к этому, подается звуковой сигнал.

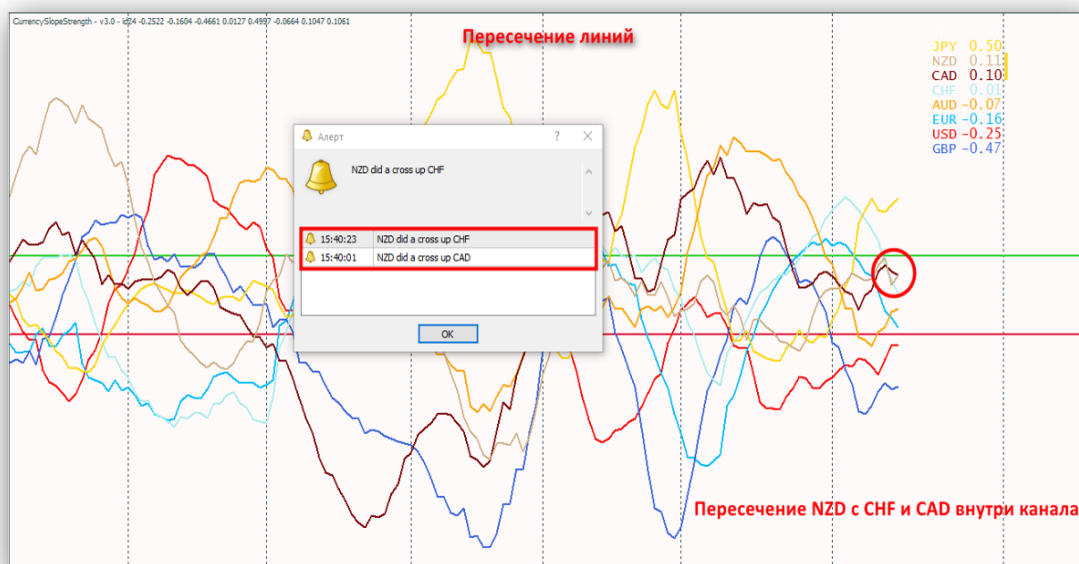
*Пересечения делятся на 4 типа:*

1. Обе линии находятся за пределами канала. Это говорит о том, что одна валюта начинает замедляться, а другая, напротив, ускоряться. Данный сигнал может предшествовать зарождению сильного движения на рынке, и может стать хорошим моментом для открытия позиции.

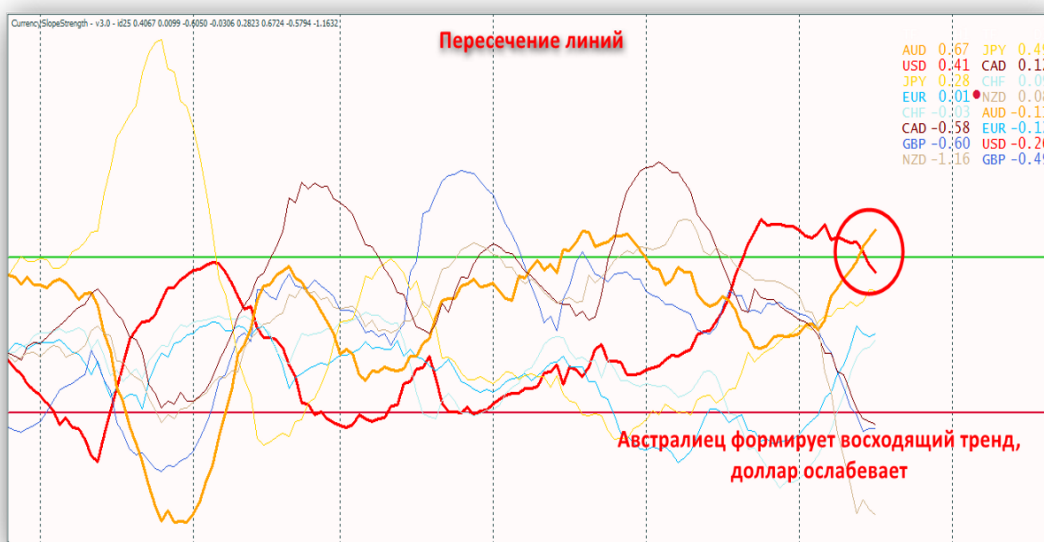


2.

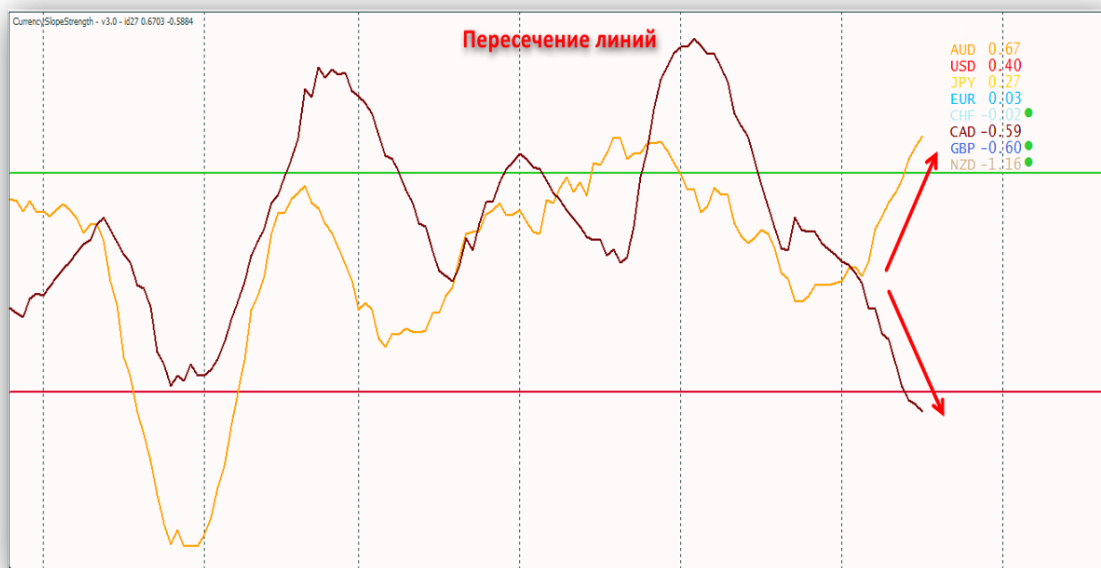
3. Пересечение произошло около нулевой отметки, внутри канала. Так как обе валюты, в данном случае, не имеют четко выраженного движения, не стоит ожидать больших профитов от такого сигнала. Это может служить началом формирования восходящего или нисходящего тренда. Лучшей тактикой будет терпеливо ждать дальнейшего развития событий.



4. Одна валюта находится внутри канала, а вторая выходит за его пределы. Сигнал средней силы, говорит о формировании нового тренда.



5. Одна валюта выходит за пределы верхней границы канала, когда вторая пробивает противоположную границу. Как правило, это предшествует формированию продолжительного трендового движения. Совсем не обязательно, чтобы пересечение происходило в один момент – между пересечениями могут пройти дни или даже недели. В любом случае, это отличный сигнал для входа в позицию.



## Параллельное движение

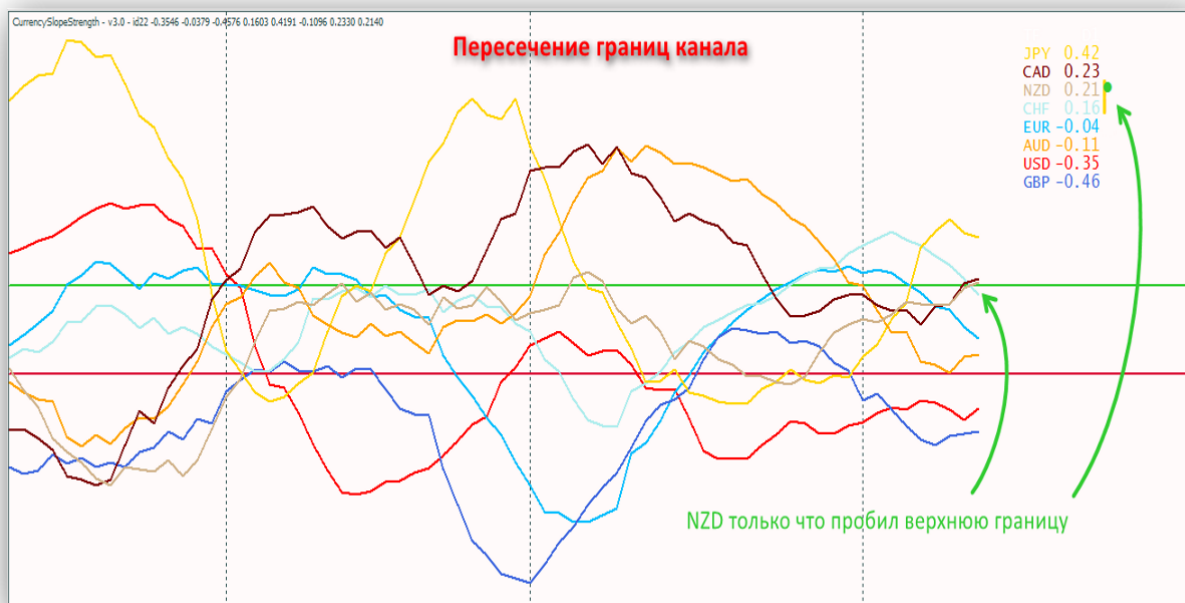
Валютная пара находится во флоте, когда две валюты начинают двигаться параллельно друг другу. В этом случае, направление движения не имеет значения – валюты могут одновременно расти или одновременно падать. При этом, преимущество остается у более сильной валюты – той, что находится выше на графике (относительно нуля).



## Пересечение границ канала

Одним из основных сигналов является пересечение линий  $+20/-20$ . Индикатор сигнализирует о пересечении зеленой и красной точкой, соответственно.





Пробой канала говорит о начале формирования трендового движения. Если вы торгуете по пробойной стратегии, выход за границы канала поможет вам определить, какие валюты готовятся к пробую и в каком направлении будут двигаться.

**TRADELIKEAPRO.RU**

Возможно, лучший сайт  
о торговле на форекс