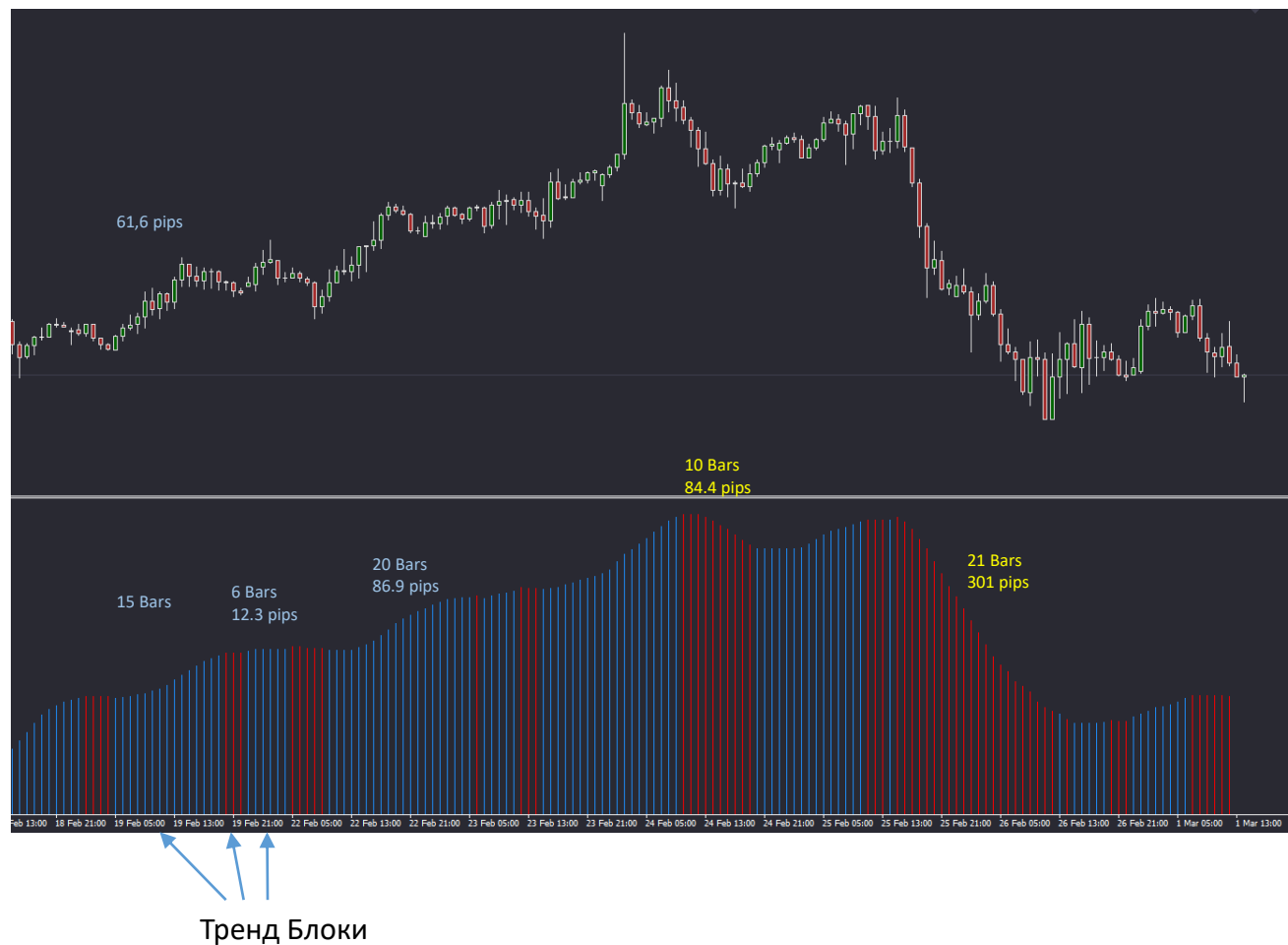


Техническое Описание

Советник Vola.Junior

Использует сторонний индикатор, замеряет волатильность рынка, устанавливает направление торговли BuyOnly или SellOnly, логика открытия ордеров, блок трейл стоп, функции восстановления для реальной торговли

Сторонний индикатор



Советник измеряет и сохраняет в память :

- *Кол-во баров в предыдущем тренд блоке

- *Кол-во пунктов в том же тренд блоке

(Для **Buy**) : от low первого бара до close последнего

(Для **Sell**) : от High первого бара до close последнего

Затем сравнивает скорость прогресса баров и цены в текущем тренд блоке с предыдущим и так определяет повышение волатильности
Например:

Предыдущий **Блок (Uptrend)** = 20 Bars & 105.2 pips (**Base Block**)

Current **Block (Downtrend)** = 3 Bars & 110 pips (**Second Block**)

Т.е. есть повышение волатильности определяется при сравнении 2х параметров блоков : какое расстояние прошла цена и за какое количество баров. Изначально мы проверяем изменение в пунктах, затем бары

Переменные:

MinBarsBlock - Минимальное кол-во баров в последовательности необходимое чтоб последовательность считалась тренд блоком подходящим для учёта

Например:

MinBarsBlock = 5 Для первичного расчёта волатильности рынка мы будем использовать блоки из 5ти и более баров

PipstoCoverCoef - Определяет сколько пунктов должна пройти цена относительно Base Block

Например:

PipstoCoverCoef = 0.75 – Если в Base Block цена прошла 100 пипсов , то в Second Block достаточно преодолеть 75, после чего сравниваем бары за сколько баров это произошло

BarsRatio - Соотношение баров в блоках для определения повысилась волатильность или нет. Т.е. если в Base Block цена прошла X пунктов за Y баров, то в Second Block необходимо преодолеть $X * \text{PipstoCoverCoef}$ пунктов за $Y * \text{BarsRatio}$ баров

Например:

PipstoCoverCoef = 1

BarsRatio = 0.4

BaseBlock

Pips Covered = 100

Bars = 10

SecondBlock

Если за первые 4 бара ($10 * 0,4$) пройдем 100($100 * 1$) или более пунктов - > На рынке повышение **Волатильности** фиксируем сигнал **Uptrend** либо **Downtrend**

*Дробные значения округляем вверх

Пример:

MinBarsBlock = 3

BarsRatio = 0.5

$3 * 0,5 = 1,5 \rightarrow = 2$

Расчёт Уровней

Пример:

MinBarsBlock = 4

PipstoCoverCoef = 1

BarsRatio = 0.5



Base Block : 15 Bars & 80 pips

Second Block: Цена прошла 80 за менее чем $15 * \text{BarsRatio}$ баров, на этой точке советник отмечает **Sell Point** (Она будет использовать для открытия последующих сделок) так же сразу открывает сделку на **Sell**

*Если к тому моменту как сформировался первый красный бар на индикаторе, цена прошла больше 80ми пунктов, то Sell Point отмечается на закрытии бара и там же открывается сделка



По ходу торговли уровень **Sell Point** изменяется при появлении новых блоков

Модификация :

После образования **Sell Point** образовался **синий блок** (кол-во баров не имеет значения для данного расчёта) затем снова **красный**, Sell point меняется на Open 1го бара нового красного блока, дополнительная сделка не открывается , только модифицируем уровень Sell Point

Модификация происходит **При условии что!** :

$\text{Sell_Point}(1) \text{ price} < \text{Sell_Point}(0) \text{ price}$

Если

$\text{Sell_Point}(1) \text{ price} > \text{Sell_Point}(0)$

Ничего не меняем

На основную систему расчёта данное условие не влияет она приоритетная, её расчеты происходят всегда, если по ходу развития тренда появится новая точка по основной логике отмечаем её, открываем сделку и далее всё как описано выше

Buy и Sell Points рассчитываются и работают **независимо друг от друга**

При торговле у нас практически всегда одновременно будут и Buy, и Sell points

Направление торговли будет зависеть от того где в данный момент находится цена

Переменные:

LevelExpiration – кол-во баров после которого уровень экспирируется
(0) – не активно

LevelTimeFrame – С какого тайм фрейма производить расчёт уровней

ModificationLimit – Максимальное кол-во модификаций уровня по ходу тренда
(0) – не активно

1. Проверяем уровни Sell & Buy Points

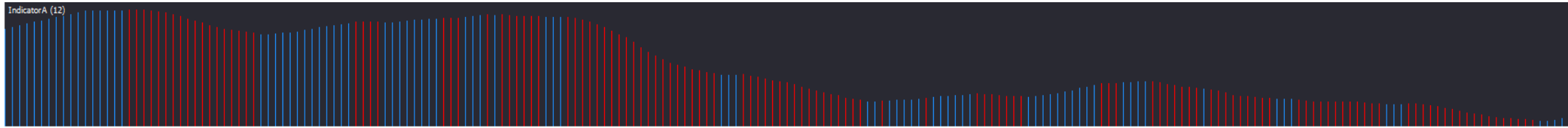
Если Current price \leq Sell Point --- Советник в режиме Sell Only

Если Current price \geq Buy Point --- Советник в режиме Buy Only

Если Current price \leq Sell Point && Current price \geq Buy Point --- Приоритет у последнего по времени сигнала

Если Current price \geq Sell Point && Current price \leq Buy Point --- Советник в режиме No Trade Mode

2. Используем IndicatorA



Переменные:

Ar1 = На каком баре блока открыть 1ую сделку

Ar2 = На каком баре блока открыть 2ую сделку

Ar3 = На каком баре блока открыть 3ью сделку

Ar4 = На каком баре блока открыть 4ую сделку

Если направление рынка Sell Only – **торгуем только красные блоки**

Если направление рынка Buy Only - **торгуем только синие блоки**

Перед открытием сделки важно убедиться, что! :

Current Price \leq Sell point – Для сделок на продажу

Current Price \geq Buy point – Для сделок на покупку

Трейл

Переменные

Trail Start – Сколько в поинтах проходит цена до активации трейла

Trail From – Сколько в поинтах добавляем(отнимает) к цене открытия при активации трейла

Trail Move – Сколько в поинтах проходит цена чтобы SL подтянулся на Step

Trail Step – На сколько в поинтах подтягиваем стоп лосс

Take Profit -

Stop Loss –

Magic –

Slippage -