

Сигнал открытия

Внешние переменные

Series – кол-во групп свечей используемых для расчетов

Candles – кол-во свечей в каждой группе

Min.Series - Условие сигнала должно быть true минимум для данного кол-ва групп для открытия сделки

Coef - Тип **Double**. Описание чуть ниже

Сначала необходимо сделать индикатор который отображает места где бы открывались сделки по этим 4 параметрам для проверки. Дальше сам советник

Lot Size

Take Profit Стандартные переменные

Stop Loss

Magic

Например:

Series = 4

Candles = 6

Min.Series = 2

Начиная с Bar(2) советник отмеряет 6 групп, по 4 бара в каждой;

С каждой группой производим необходимые действия, затем сравним результаты с условием открытия, если хотя бы в 3 из 6 групп мы получим результат TRUE – советник откроет сделку

Сигнал

- а. Суммируем по модулю тела(в пунктах) всех свечей в группе
Полученное значение делим на тело(в пунктах) Bar(1) - контрольная свечка
Если результат меньше/равен параметру заданному во внешней переменной **Coef**
получаем True, иначе False
 - б. Проверяем, что кол-во полученных **True** >= **Min.Series**
 - с. Если условие “b” выполнилось проверяем контрольную свечу Bar(1)
Bar(1) Close > Open = **BUY**
Bar(1) Close < Open = **SELL**
- Т.е. Направление контрольного бара определяет тип сделки

Пример:

Сумма тел в группе равна 220 пунктов

Размер тела Bar(1) которую мы используем для расчётов равна 180 пунктов

Coef = 1.45

$$220 / 180 = 1.23$$

$$1.23 \leq 1.45 \longrightarrow \text{TRUE}$$

Пишем в Лог:

Дата Время Buy at “Open price”

Series = X Min.Series = Y Coef = Z

Контрольная свеча Дата Время (по открытию) Body Pips = X

Total 2/4 True ---> Signal Buy

Series1 Дата время (по последней свече в группе, ближайшей к контрольной) Pipstotal = (суммател) -- True

Series2 Дата время (по последней свече в группе, ближайшей к контрольной) Pipstotal = (суммател) -- True

Series3 Дата время (по последней свече в группе) Pipstotal = (суммател) -- False

SeriesX и.т.д по порядку удаления от текущей точки на графике по принципу Bars

Пример 2

Candles = 6

Series = 4



Модели закрытия сделок

Цифровые примеры описаны для сделок типа **Buy*

**Графические примеры, как на графике)*

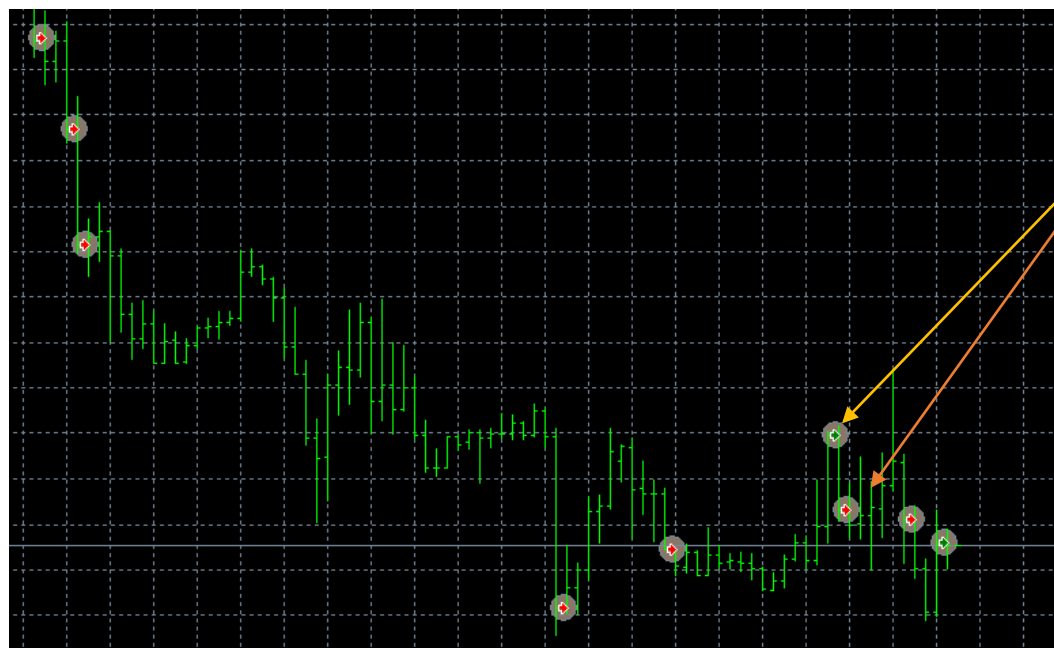
1. Закрытие при заданном соотношении открытых сделок Buy и Sell.

Внешние переменные

Min.Profit = 150

Close coef = 0.2

Если в какой-то момент соотношение сделок станет 1 к 5, или 2 к 10, или 3 к 15 и Суммарная прибыль по открытым позициям больше “Min.Profit”. – закроем все сделки (Buy&Sell)



Close All Trades if Open Pnl >= 150;

If Open Pnl < 150 wait for next signal

Выводим в Лог

Close Signal – Close Coef

Close Coef = “ “

BuyTrades

Trade1 OpenDateTime Buy Lot at Rate

Trade2 OpenDate Time Buy Lot at Rate

TradeX OpenDate Time Buy Lot at Rate

Sell Trades

Tradex OpenDate Time Sell lot at Rate

Close All at Rate

2. Заккрытие сделок при последовательности растущих цен открытия Сигналов Buy

Внешние переменные

Signals inRow = 6

Take Profit inRow = 50 pips

Stop Loss inRow = 50 pips

При открытии 6 сделок подряд в одном направлении, на каждую сделку в последовательности, а также на сделки типа бай открытые до этого, устанавливаем SL и TP (по переменным) относительно цены открытия последней сделки



6 подряд растущих цен открытия

Берём цену открытия последней сделки, выставляем относительно её ТП и СЛ **для всех сделок Бай** т.е. включая бай открытые до последовательности

В данном примере цена открытия последней сделки на графике (6 из подряд растущих) 1,3065

Все сделки получают SL = 1.3015 TP = 1.3115

Выводим в Лог

Close Signal — inRow

Signals inRow = " "

Trades = 6

Trade1 OpenDate Time Buy Lot at Rate sl tp

Trade2 OpenDate Time Buy Lot at Rate sl tp

TradeX OpenDate Time Buy Lot at Rate sl tp

2. Заккрытие сделок при последовательности растущих цен открытия (продолжение)

Внешние переменные

Signals inRow = 6

Take Profit inRow = 50

Stop Loss inRow = 50

Если появляется 7ая (либо 8я, 9я, и.т.д) сделка в последовательности, то параметры SL и TP пере рассчитываются от её цены открытия

Пример



Последовательность из 6 сделок продолжилась соответственно, расчёт TP и SL будет перенесён на

Эту сделку

А затем на эту

Если TP и SL не сработали ,то и на эту и.т.д

Лог

Если добавляется 7сделка всё тоже самое

Close Signal – inRow Buys

Signals inRow = " "

Trades = 7

Trade1 OpenDate Time Buy Lot at Rate sl tp

Trade2 OpenDate Time Buy Lot at Rate sl tp

TradeX OpenDate Time Buy Lot at Rate sl tp

*Важно. При подсчете этого сигнала учитываются сделки только в одном направлении т.е. сигнал на селл не сбивает последовательности сигналов на бай

3. Закрытие группы сделок которые ушли в просадку

Внешние переменные

DrawDown = 150 pips

MaxTrades in DD = 10

Если какая-то сделка ушла в просадку \geq «**DrawDown**» то все сделки этого типа получают ТП цена открытия данной сделки



Выводим в Лог

Max DD = " " reached

Trade OpenDateTime Sell lot at Price

All trades will be updated to TP = Price

3. Заккрытие группы сделок которые ушли в просадку(продолжение)

Внешние переменные

DrawDown = 150 pips

MaxTrades in DD = 10

Addpips = 10

Если общее кол-во трейдов с отрицательной открытой прибылью достигает **MaxTrades** высчитываем среднюю цену открытия всех сделок и ставим ТП на неё + **Addpips**. По мере добавления дополнительных сделок , пересчитываем и изменяем ТП, пока вся позиция(в данном направлении) не будет закрыта

Выводим в Лог

MaxTrades in DD = " " reached

Total trades = "кол-во сделок "

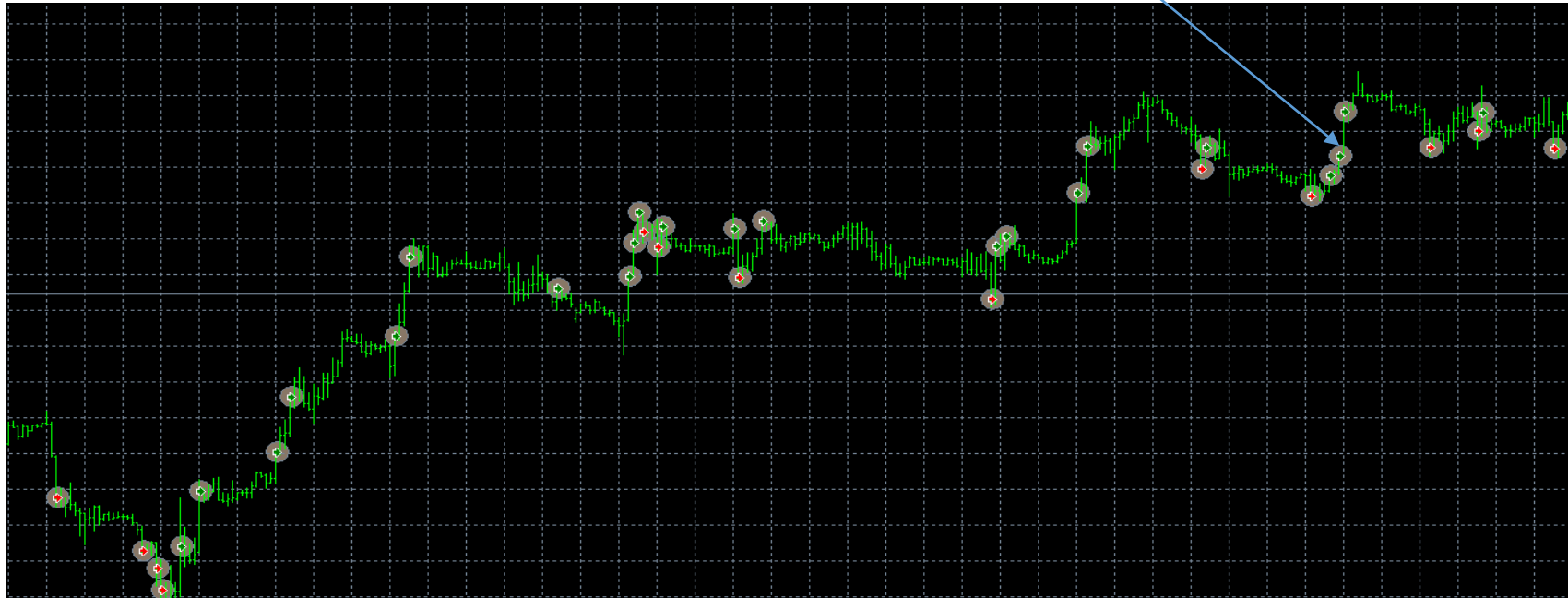
1st Trade OpenDateTime sell lot at price

LastTrade OpenDateTime sell lot at price

Avg.Open Price = " "

All Trades will be updated to TP = Price

В этой точке кол-во селов в просадке достигло 10



4. Обычное закрытие группы сделок

Внешние переменные

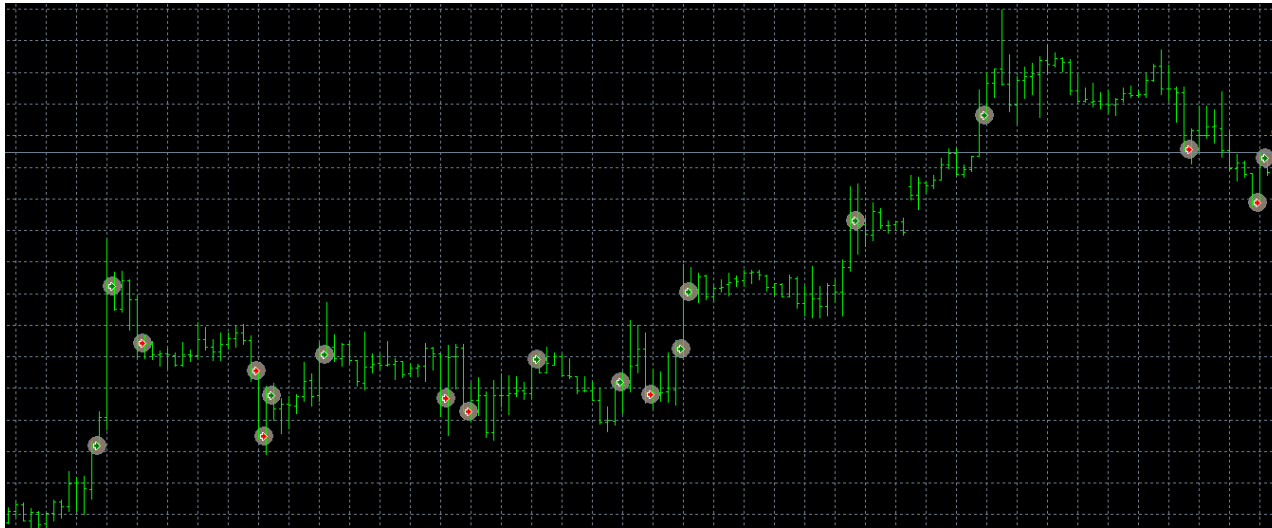
MinTradesinGroup = 5

Все расчеты ведутся по OpenPrice

Советник сравнивает Последний сигнал Signal (0) с предыдущими 2мя Signal(1) & Signal(2) и всей остальной группой Signals (rest of group)

Общее кол-во сделок в группе должно быть \geq **MinTradesinGroup**

Если $\text{Signal}(0) < \text{Signal}(1)$ **OR** (или) $\text{Signal}(2)$ **AND** $\text{Signal}(0) > \text{Signal}(\text{rest of group})$ --- Close group



Эта сделка удовлетворяет всем описанным параметрам, в данной группе из 11 сделок. Здесь мы сделаем Close All Buys

Пишем в Лог

Signal – Close all Buys

Close at datetime rate

Total trades 11

Trade1 opendatetime buy lot at price

Trade2 opendatetime buy lot at price

..

Trade11 Closedatetime Close all at price

Приоритетность сигналов

Возможны ситуации когда возникает противоречие описанных сигналов. Поэтому у них есть приоритетность

Самый высокий приоритет

Signal – inRow . Когда появляется закрывает все сделки данного типа, прибыльные и убыточные

Средний приоритет

Сигналы работающий с сделками в просадке

Последний

Обычный сигнал закрытия групп(описанный в предыдущей странице)

Модуль увеличения лота

Внешняя переменная

LotCoef = 1.2

После закрытия группы следующие сделки того же типа открывает объёмом $\text{Lot} * \text{LotCoef}$

Считается отдельно для BUYs и отдельно для Sells

Каждая открытая, на текущий момент, сделка должна помечаться на графике стрелочкой подобно тому как делает индикатор